

# EXPOSE

rue Jean Herzet - 4851 Gemmenich

LOS 13B  
rechte Seite

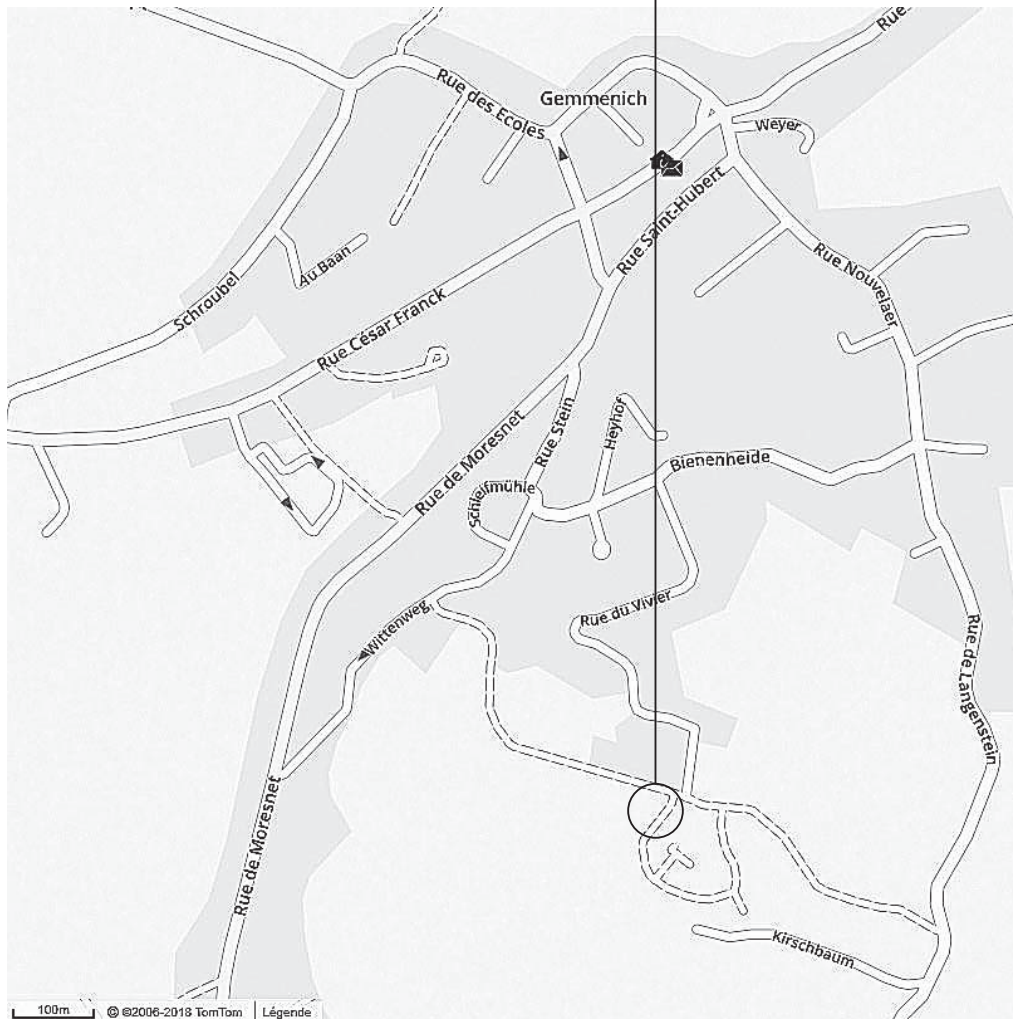


DER STARKE PARTNER FÜR IHRE IMMOBILIE

GEBRÜDER  GMBH  
**STEFFENS**

Hergenrather Eigenbau Gebrüder Steffens GmbH  
Bahnhofstrasse 90, B-4728 Hergenrath  
+32 87 65 70 00 | [verkauf@steffens-eigenbau.be](mailto:verkauf@steffens-eigenbau.be) | [www.steffens-eigenbau.be](http://www.steffens-eigenbau.be)

## Objet de la demande



## PLAN DE SITUATION



## CONSTRUCTION DE DEUX MAISONS JOINTIVES

<input type="checkbox"/>	<b>SITUATION</b>	<b>COMMUNE DE PLOMBIERES</b> <b>PROVINCE DE LIEGE</b> Rue Jean Herzet, Lot 13A + 13B 4851 GEMMENICH Lotissement "Steffens"	Cadastre : Division I Section B Parcelle n° : 780w
<input type="checkbox"/>	<b>MAITRE DE L'OUVRAGE</b>	<b>Hergenrath Eigenbau Gebrüder Steffens GmbH</b> Bahnhofstrasse, 90 4728 HERGENRATH BELGIEN	Tel : +32 (0)87 65 70 00 Fax : +32 (0)87 65 25 78 Email : info@steffens-eigenbau.be
<input type="checkbox"/>	<b>ARCHITECTE</b>	<b>Mr. NGUYEN Van Nhan</b> Rue Guillaume Lennertz, 2 4840 WELKENRAEDT BELGIQUE	Tel : +32 (0)87 88 01 78 Gsm : +32 (0)497 44 22 63 Email : nvn.archi@gmail.com
<input type="checkbox"/>	<b>ENTREPRENEUR</b>		
<input type="checkbox"/>	<b>AUTORISATION</b>	<b>COMMUNE</b>	<b>DGTALP</b>
<input type="checkbox"/>	<b>DESIGNATION</b>	<b>DEMANDE DE PERMIS D'URBANISME</b>	
<input type="checkbox"/>		Dossier :	200610
<input type="checkbox"/>		Page :	01/...
<input type="checkbox"/>		Date :	07.09.2020
<input type="checkbox"/>		Indice :	
<input type="checkbox"/>		Les mesures sont à vérifier par les entrepreneurs. Les plans restent la propriété de l'architecte. L'architecte se dégage de toute responsabilité pour tous travaux non autorisés et/ou non exécutés (manque de garde-corps ...)	









Maison  
Rez+1  
Toit en pentes

Maison  
Rez+1  
Toit en pentes



Maison  
Rez+1  
Toit en pentes

Maison  
Rez+1

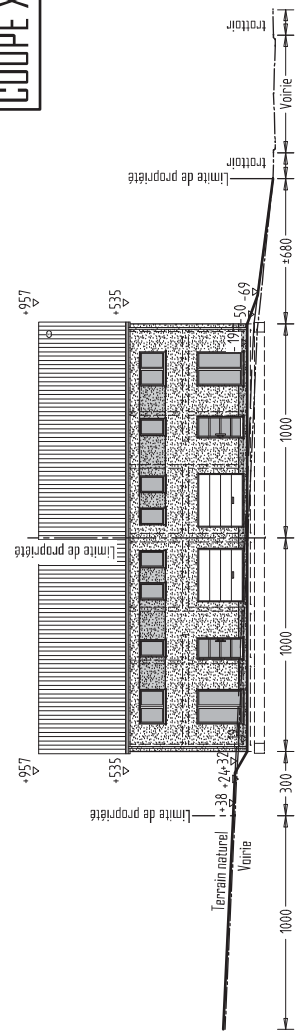
Maison  
Rez+1

Maison



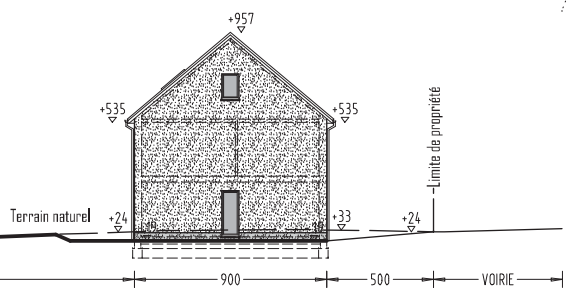
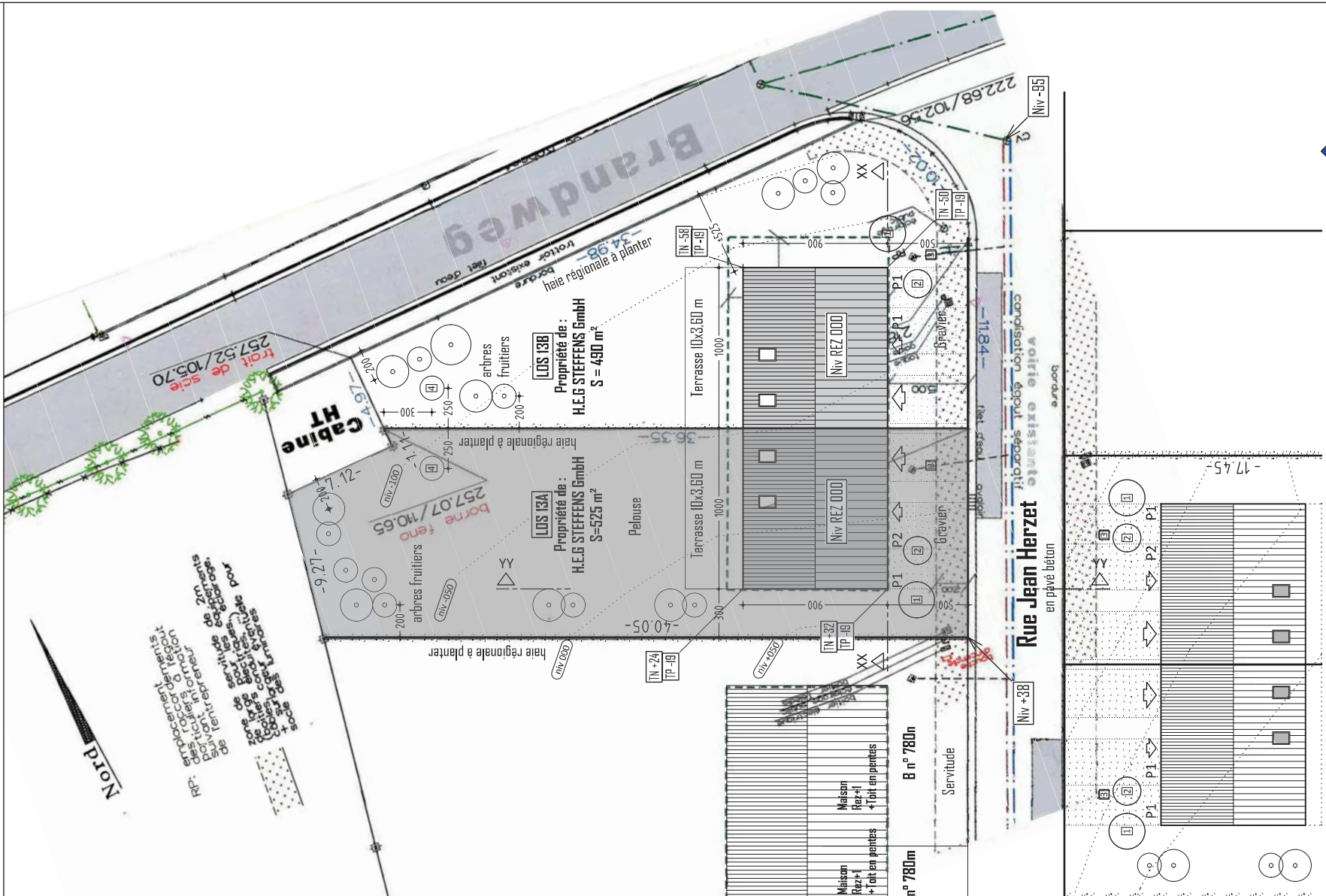


**COUPE XX**

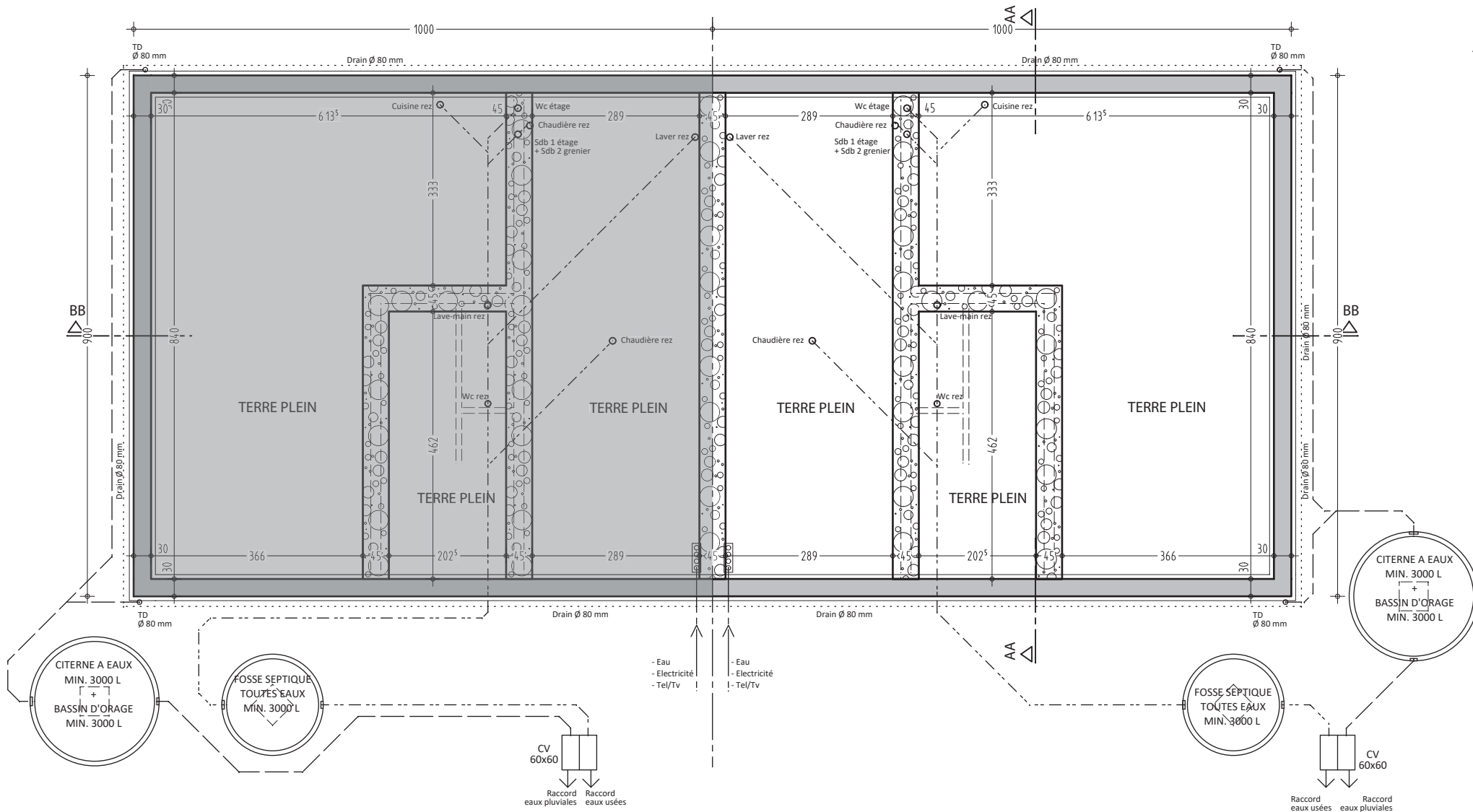


- LEGENDE:**
- 1 Couverture toiture en pente en tuiles ton noir
  - 2 Gouttière et TD en zinc
  - 3 Revêtement de façade en crépi ton blanc
  - 4 Socle en crépi ton gris
  - 5 Châssis de porte et fenêtre en PVC ton gris foncé
  - 6 Porte de garage en métal ton gris foncé
  - 7 Seuils en pierre bleue
  - 8 Seuils en alu ton gris foncé

- 1 CITERNE EAUX DE PLUIE--BASSIN DE RETENUE
- 2 FOSSE SEPTIQUE TOUTES EAUX
- 3 CHAMBRE DE VISITE
- 4 RESERVOIR PROPANE ENTERRE



**COUPE YY**



LOS 13B



NGUYEN Van Nhan  
architecte

Page

05/

Dossier

200610

Date

07.09.2020

Situation

Rue Jean Herzet, Lot 13A + 13B

4851 Gemmenich

Rendeur

H.E.G STEFFENS GmbH

Bahnhofstrasse 90 - 4728 Hergenrath

FONDATION

Echelle 1/100

PU1

Page

05/

Dossier

200610

Date

07.09.2020

Situation

Rue Jean Herzet, Lot 13A + 13B

4851 Gemmenich

Rendeur

H.E.G STEFFENS GmbH

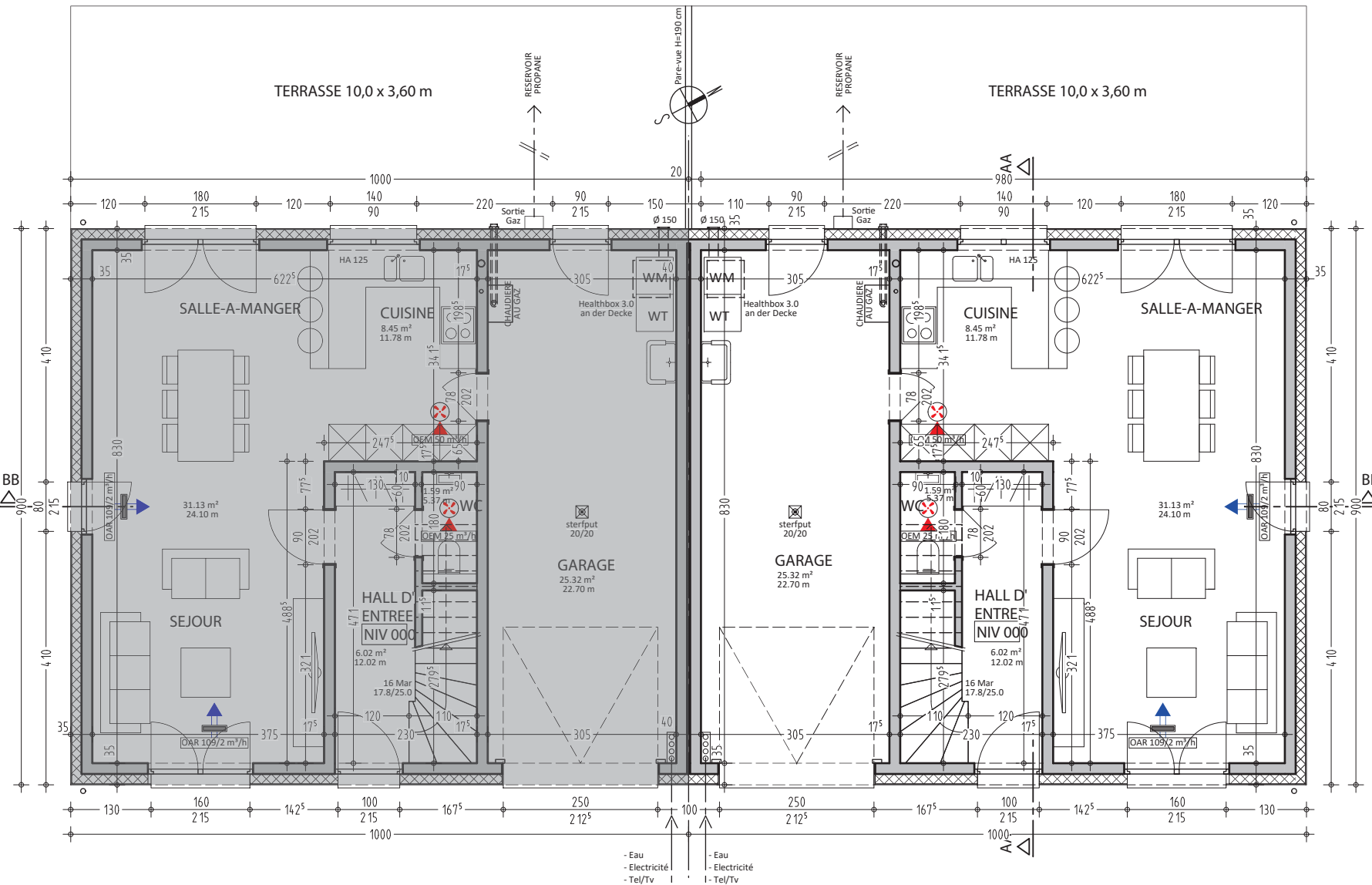
Bahnhofstrasse 90 - 4728 Hergenrath

FONDATION

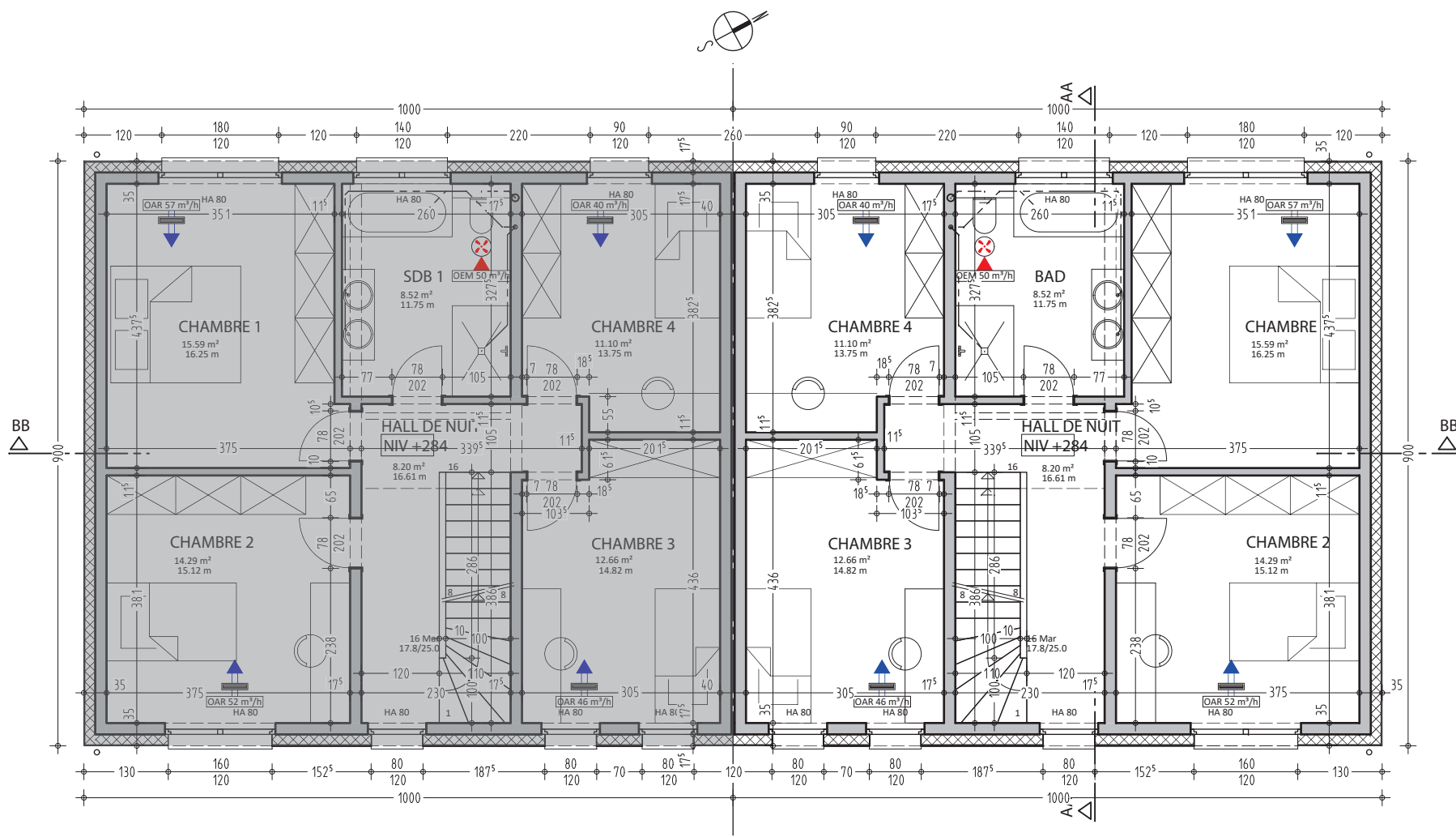
Echelle 1/100

PU1

Rue Guillaume Lemmerz 2  
B - 4840 Wellkenrath  
☎ +32 (0)497 44 2263  
www.nvnaarchitecte.be



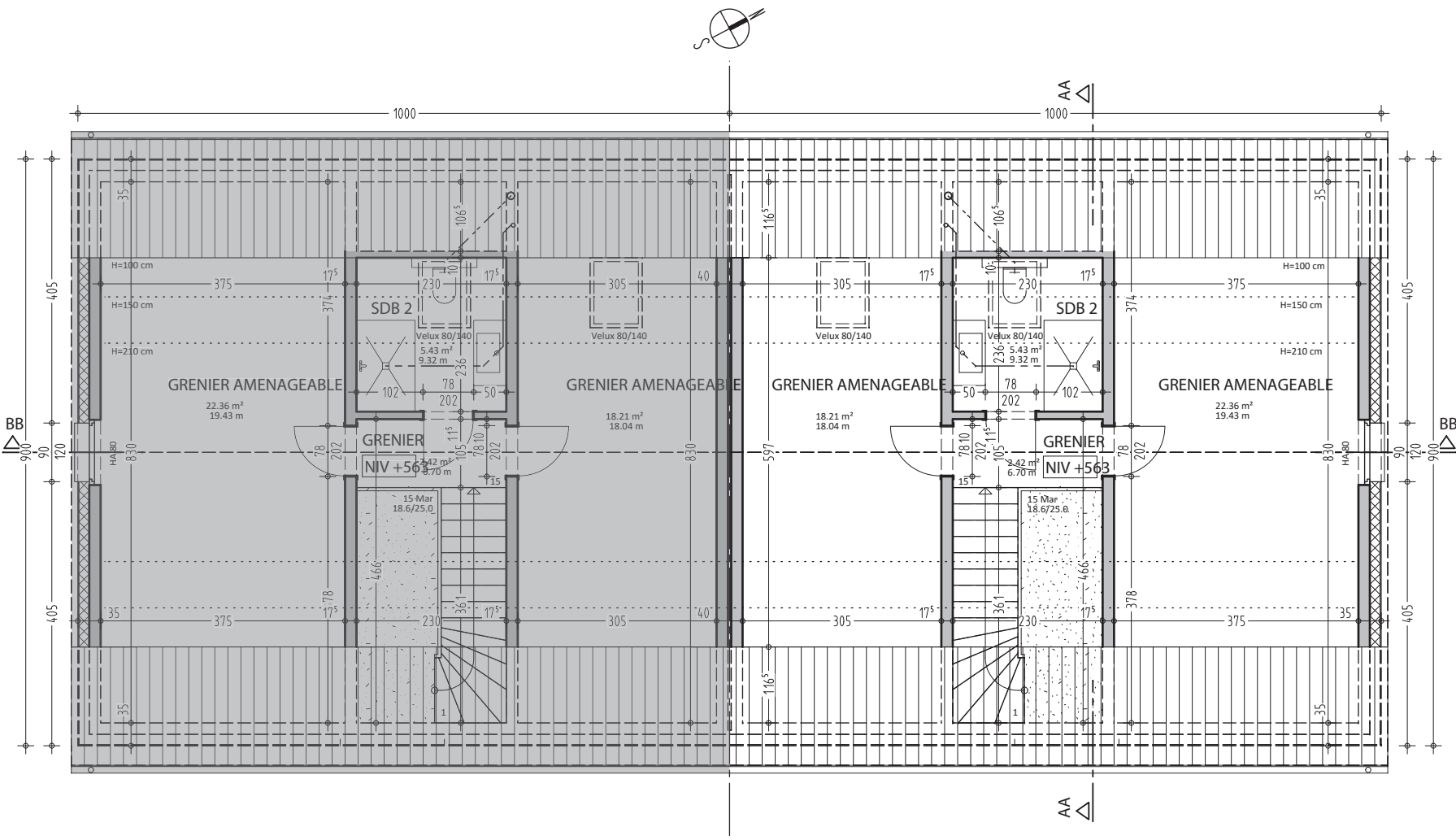
LOS13B



LOS 13B

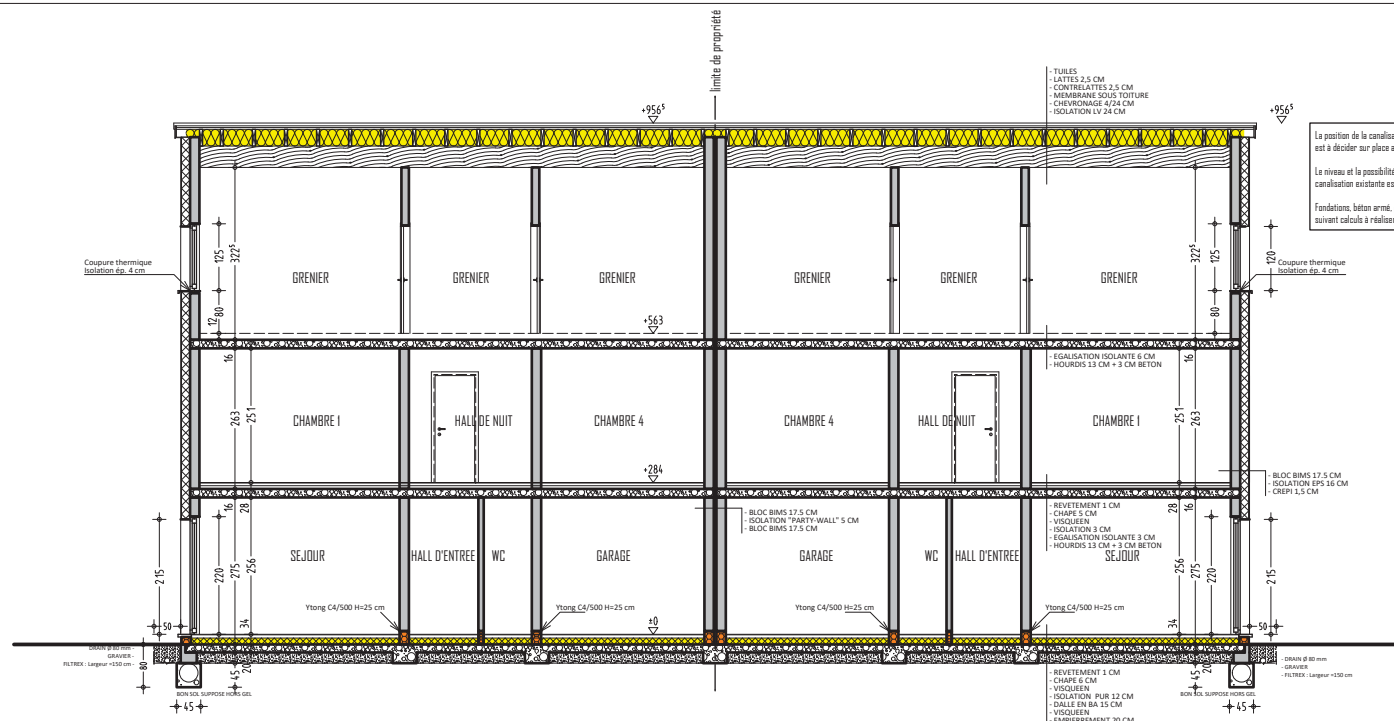






LOS 13B





- TUILES
- LATTES 2,5 CM
- CONTRELATTES 2,5 CM
- MEMBRANE SOUS TOITURE
- CHEVRONNAGE 4/24 CM
- ISOLATION LV 24 CM

La position de la canalisation et/ou des fosses est à décider sur place avec l'entreprise

Le niveau et la possibilité de raccordement de la canalisation existante est à vérifier sur place

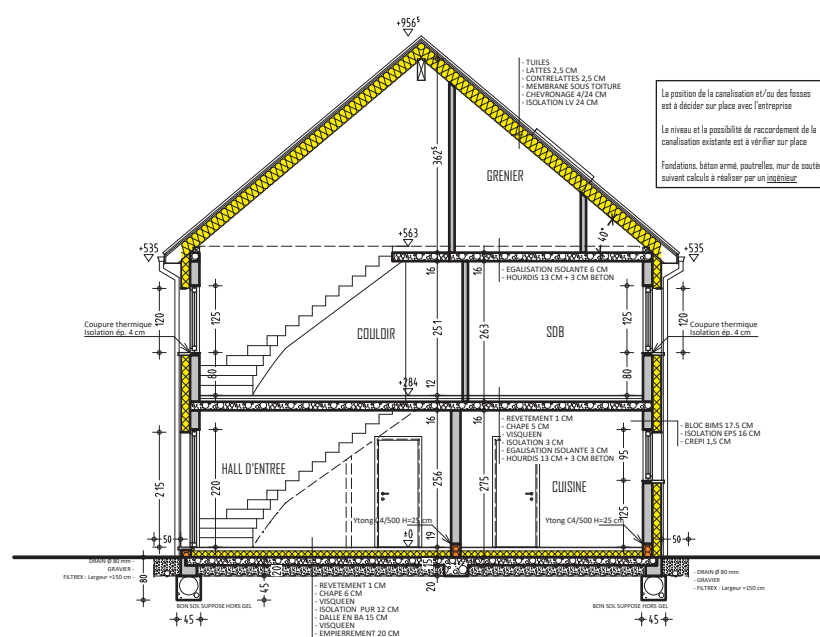
Fondations, béton armé, poutrelles, mur de soutènement suivant calculs à réaliser par un ingénieur.

- EGALISATION ISOLANTE 6 CM
- HOURDIS 13 CM + 3 CM BETON

- BLOC BIMBIS 17,5 CM
- ISOLATION "PARTY-WALL" 5 CM
- BLOC BIMBIS 17,5 CM

- REVETEMENT 3 CM
- CHAPE 5 CM
- ISOLQUEEN
- ISOLATION 3 CM
- EGALISATION ISOLANTE 3 CM
- HOURDIS 13 CM + 3 CM BETON

- REVETEMENT 1 CM
- CHAPE 6 CM
- VISQUEEN
- ISOLATION PUR 12 CM
- DALLE EN BA 15 CM
- VISQUEEN
- EMPRIEREMENT 20 CM



- TUILES
- LATTES 2,5 CM
- CONTRELATTES 2,5 CM
- MEMBRANE SOUS TOITURE
- CHEVRONNAGE 4/24 CM
- ISOLATION LV 24 CM

La position de la canalisation et/ou des fosses est à décider sur place avec l'entreprise

Le niveau et la possibilité de raccordement de la canalisation existante est à vérifier sur place

Fondations, béton armé, poutrelles, mur de soutènement suivant calculs à réaliser par un ingénieur.

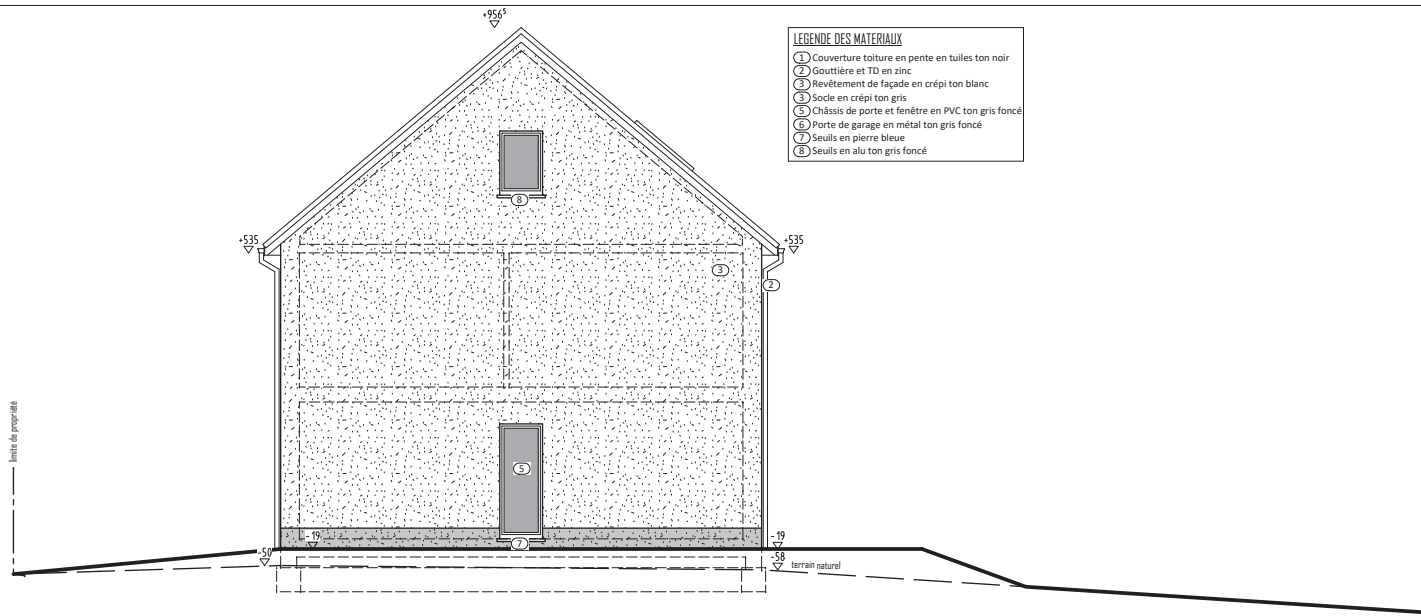
- EGALISATION ISOLANTE 6 CM
- HOURDIS 13 CM + 3 CM BETON

- REVETEMENT 1 CM
- CHAPE 5 CM
- VISQUEEN
- ISOLATION 3 CM
- EGALISATION ISOLANTE 3 CM
- HOURDIS 13 CM + 3 CM BETON

- REVETEMENT 1 CM
- CHAPE 6 CM
- VISQUEEN
- ISOLATION PUR 12 CM
- DALLE EN BA 15 CM
- VISQUEEN
- EMPRIEREMENT 20 CM

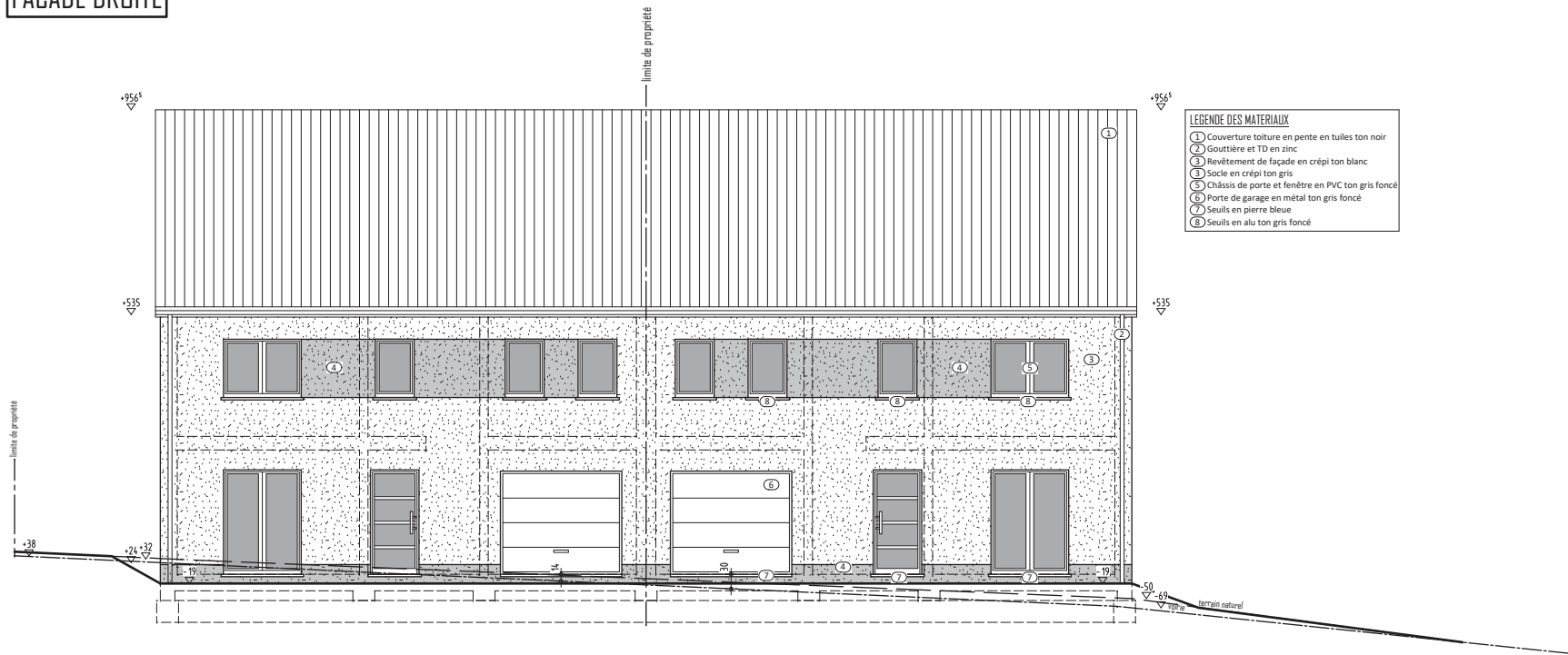






- LEGENDE DES MATERIAUX**
- ① Couverture toiture en pente en tuiles ton noir
  - ② Gouttière et TD en zinc
  - ③ Revêtement de façade en crépi ton blanc
  - ④ Socle en crépi ton gris
  - ⑤ Châssis de porte et fenêtre en PVC ton gris foncé
  - ⑥ Porte de garage en métal ton gris foncé
  - ⑦ Seuils en pierre bleue
  - ⑧ Seuils en alu ton gris foncé

**FAÇADE DROITE**

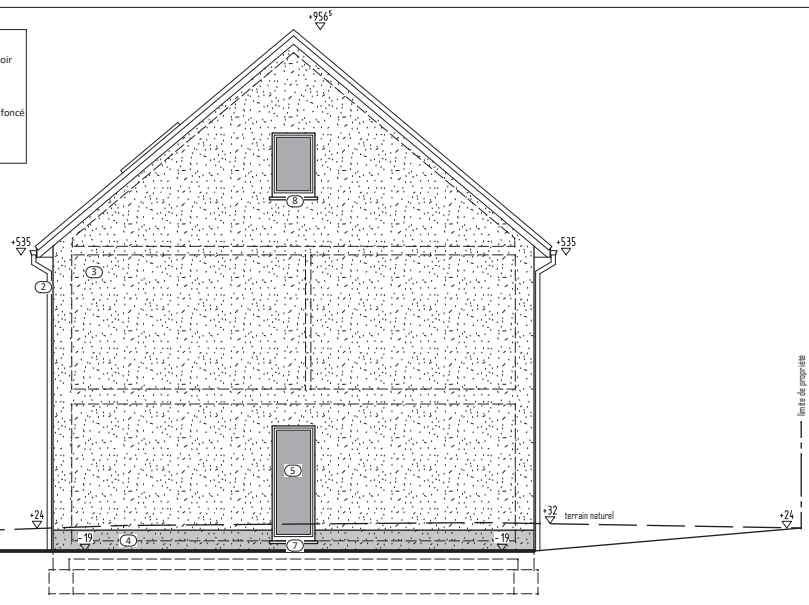


- LEGENDE DES MATERIAUX**
- ① Couverture toiture en pente en tuiles ton noir
  - ② Gouttière et TD en zinc
  - ③ Revêtement de façade en crépi ton blanc
  - ④ Socle en crépi ton gris
  - ⑤ Châssis de porte et fenêtre en PVC ton gris foncé
  - ⑥ Porte de garage en métal ton gris foncé
  - ⑦ Seuils en pierre bleue
  - ⑧ Seuils en alu ton gris foncé

**FAÇADE AVANT**

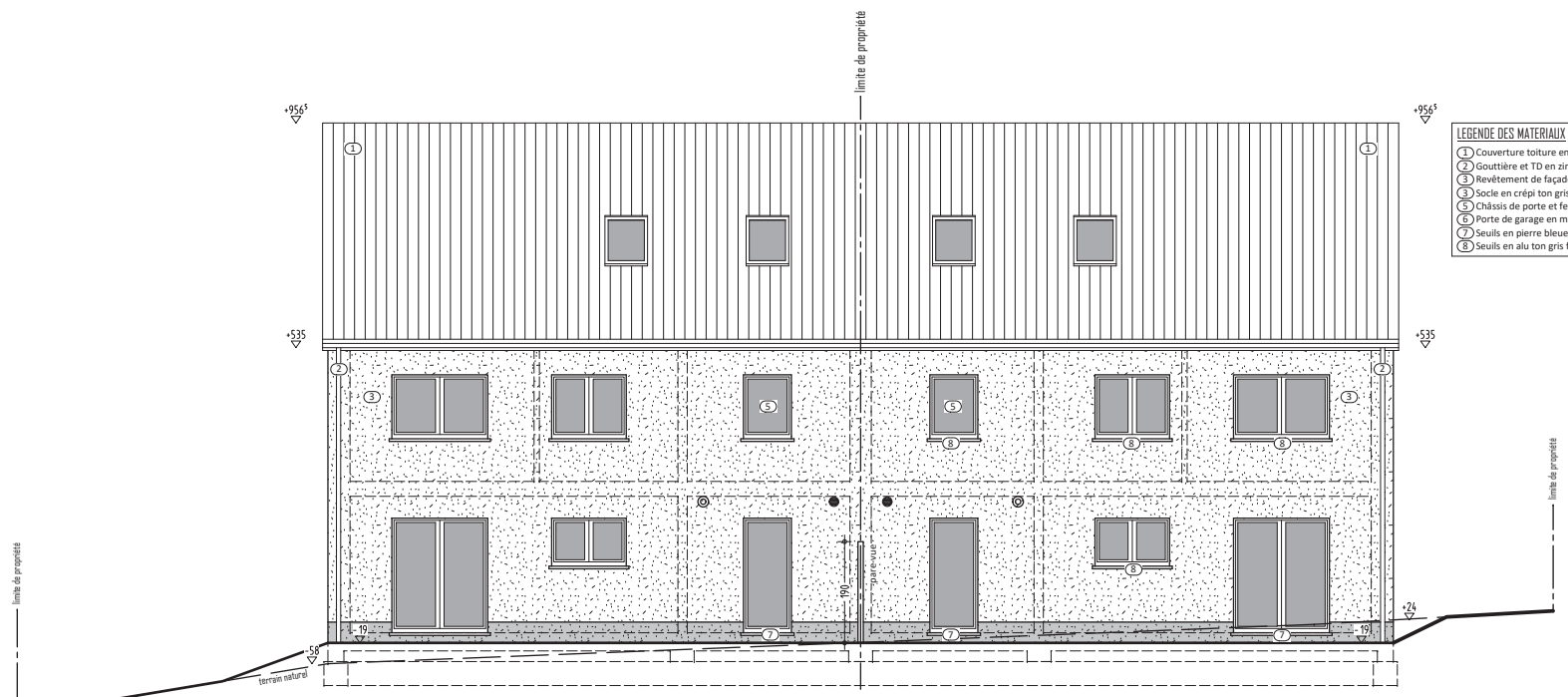


- LEGENDE DES MATERIAUX**
- ① Couverture toiture en pente en tuiles ton noir
  - ② Gouttière et TD en zinc
  - ③ Revêtement de façade en crépi ton blanc
  - ④ Socle en crépi ton gris
  - ⑤ Châssis de porte et fenêtre en PVC ton gris foncé
  - ⑥ Porte de garage en métal ton gris foncé
  - ⑦ Seuls en pierre bleue
  - ⑧ Seuls en alu ton gris foncé



**FAÇADE GAUCHE**

- LEGENDE DES MATERIAUX**
- ① Couverture toiture en pente en tuiles ton noir
  - ② Gouttière et TD en zinc
  - ③ Revêtement de façade en crépi ton blanc
  - ④ Socle en crépi ton gris
  - ⑤ Châssis de porte et fenêtre en PVC ton gris foncé
  - ⑥ Porte de garage en métal ton gris foncé
  - ⑦ Seuls en pierre bleue
  - ⑧ Seuls en alu ton gris foncé



**FAÇADE ARRIERE**

