

# EXPOSE

rue Jean Herzet - 4851 Gemmenich

LOS 2A  
linke Seite



DER STARKE PARTNER FÜR IHRE IMMOBILIE

GEBRÜDER  GMBH  
**STEFFENS**

Hergenrath Eigenbau Gebrüder Steffens GmbH  
Bahnhofstrasse 90, B-4728 Hergenrath  
+32 87 65 70 00 | [verkauf@steffens-eigenbau.be](mailto:verkauf@steffens-eigenbau.be) | [www.steffens-eigenbau.be](http://www.steffens-eigenbau.be)



■ NGUYEN Van Nhan  
■ architecte  
■ Tel +32 (0)497/44 22 63  
■ [www.nvnarchitecture.be](http://www.nvnarchitecture.be)



## MODERNE RESIDENZ

Rue Jean Herzet, Los 2A + 2B - 4851 Gemmenich

09.03.2020

HERGENRÄTHER EIGENBAU  
GEBRÜDER  
 **STEFFENS**





■ NGUYEN Van Nhan  
■ architecte  
■ Tel +32 (0)497/44 22 63  
■ [www.nvnarchitecture.be](http://www.nvnarchitecture.be)



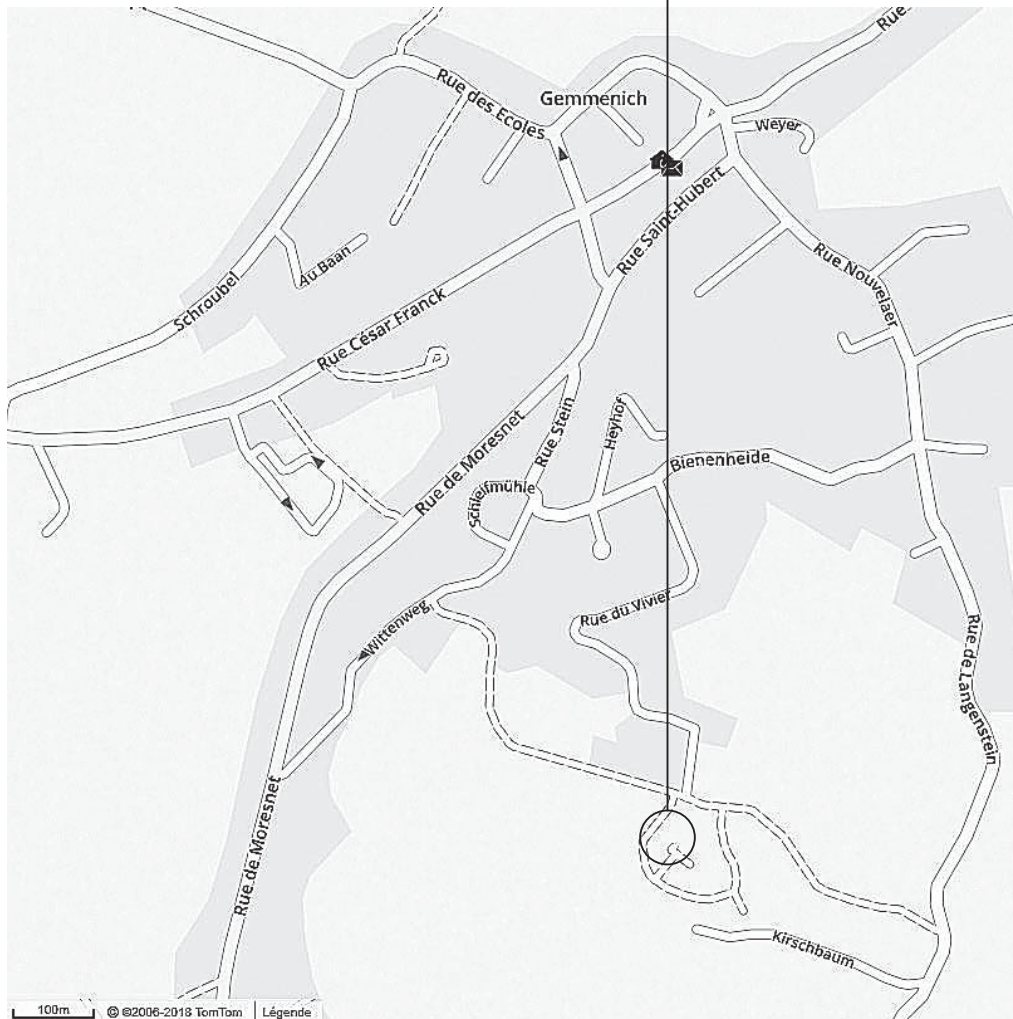
## MODERNE RESIDENZ

Rue Jean Herzet, Los 2A + 2B - 4851 Gemmenich

09.03.2020

HERGENRÄTHER EIGENBAU  
GEBRÜDER  
 **STEFFENS**

## Objet de la demande



PLAN DE SITUATION

www.nvnarchitecture.be



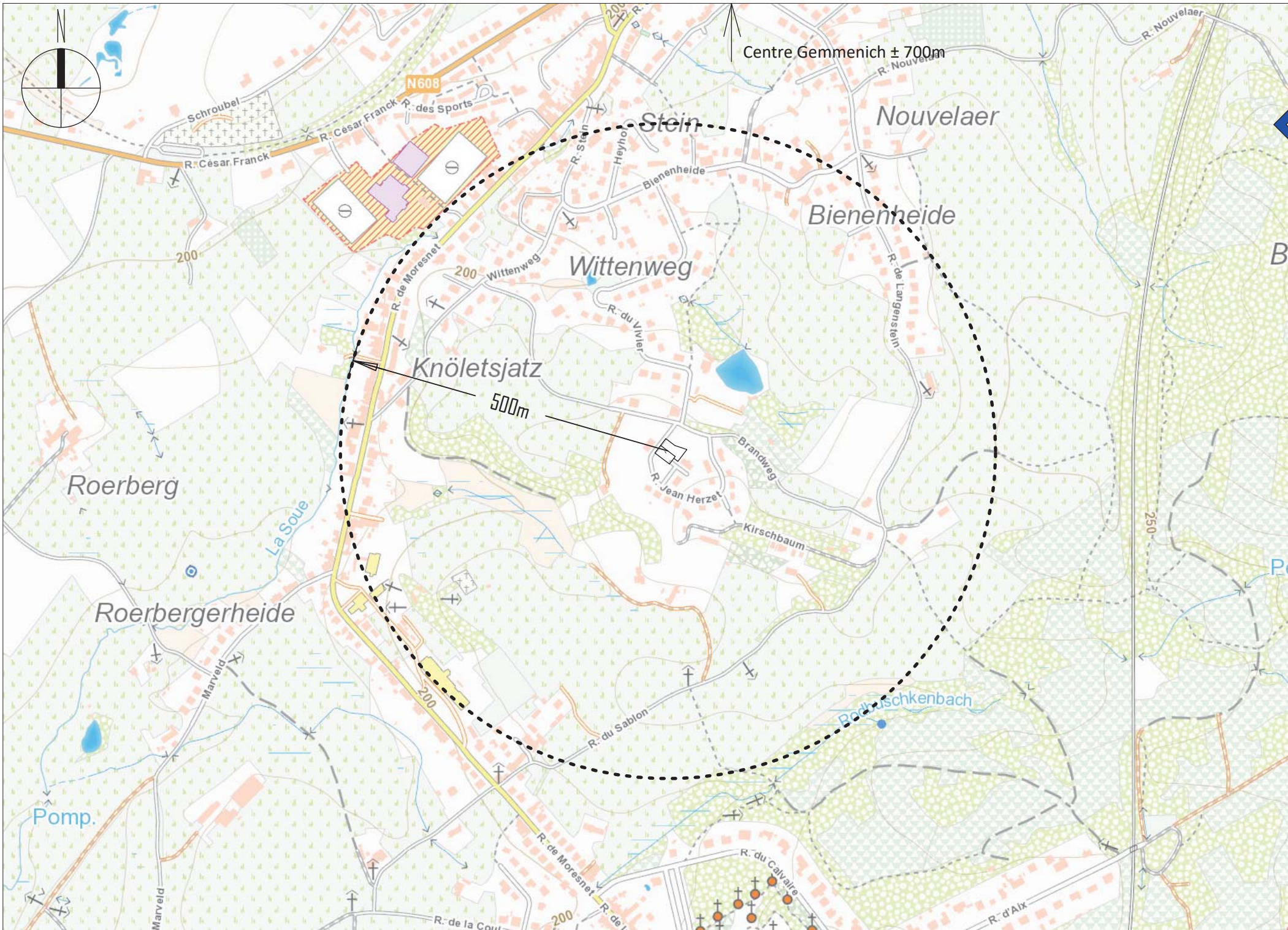
## CONSTRUCTION DE DEUX MAISONS JOINTIVES

<input type="checkbox"/>	<b>SITUATION</b>	<b>COMMUNE DE PLOMBIERES</b> <b>PROVINCE DE LIEGE</b> Rue Jean Herzet, Lot 2A + 2B 4851 GEMMENICH Lotissement "Steffens"	Cadastre : Division I Section B Parcelle n° : 780r /pie
<input type="checkbox"/>	<b>MAITRE DE L'OUVRAGE</b>	<b>Hergenrather Eigenbau Gebrüder Steffens GmbH</b> Bahnhofstrasse, 90 4728 HERGENRATH BELGIEN	Tel : +32 (0)87 65 70 00 Fax : +32 (0)87 65 25 78 Email : info@steffens-eigenbau.be
<input type="checkbox"/>	<b>ARCHITECTE</b>	<b>Mr. NGUYEN Van Nhan</b> Rue Guillaume Lennertz, 2 4840 WELKENRAEDT BELGIQUE	Tel : +32 (0)87 88 01 78 Gsm : +32 (0)497 44 22 63 Email : nvn.archi@gmail.com
<input type="checkbox"/>	<b>ENTREPRENEUR</b>		
<input type="checkbox"/>	<b>AUTORISATION</b>	<b>COMMUNE</b>	<b>DGTALP</b>
<input type="checkbox"/>	<b>DESIGNATION</b>	<b>DEMANDE DE PERMIS D'URBANISME</b>	
<input type="checkbox"/>		Dossier :	200306
<input type="checkbox"/>		Page :	01/...
<input type="checkbox"/>		Date :	25.03.2020
<input type="checkbox"/>		Indice :	
<input type="checkbox"/>		Les mesures sont à vérifier par les entrepreneurs. Les plans restent la propriété de l'architecte. L'architecte se dégage de toute responsabilité pour tous travaux non autorisés et/ou non exécutés (manque de garde-corps ...)	









Centre Gemmenich ± 700m

Rue Guillaume Lemmerz 2  
 B-4611 Nöyenges  
 ☎ +32 (0)437 44 22 65  
 www.rnarchitecte.be



**NGUYEN Van Nhan**  
 architecte

Page 02 /

Dossier 200305

Date 25.03.2020

Situation Rue Jean Herzet, Lot 2A + 2B

4651 Gemmenich

Rondeur **H.E.G. STEFFENS GmbH**

Bahnstrasse 90 - 4778 Hergenrath

**PLAN DE SITUATION**

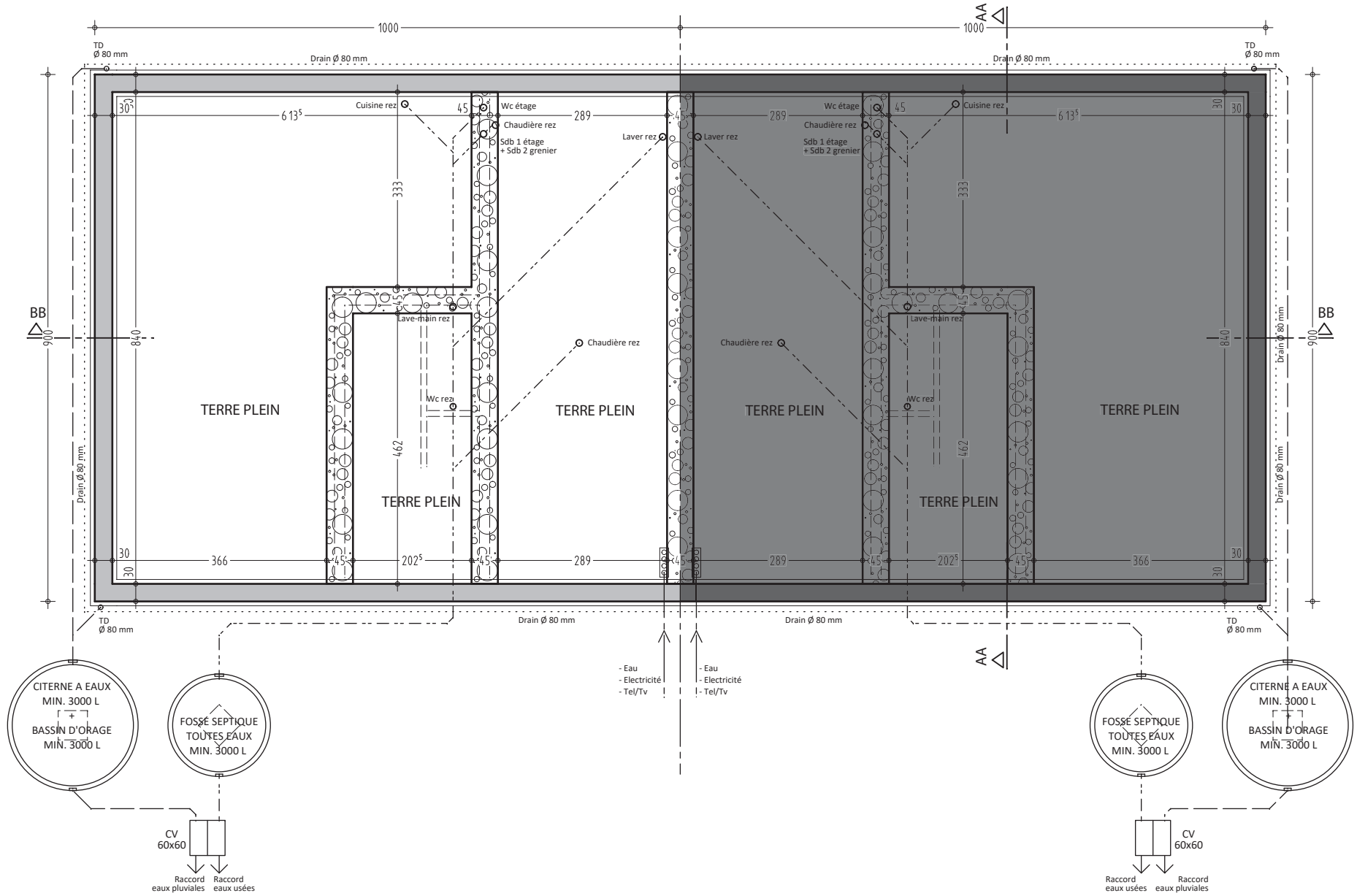
Echelle 1/5000







# LOS 2A

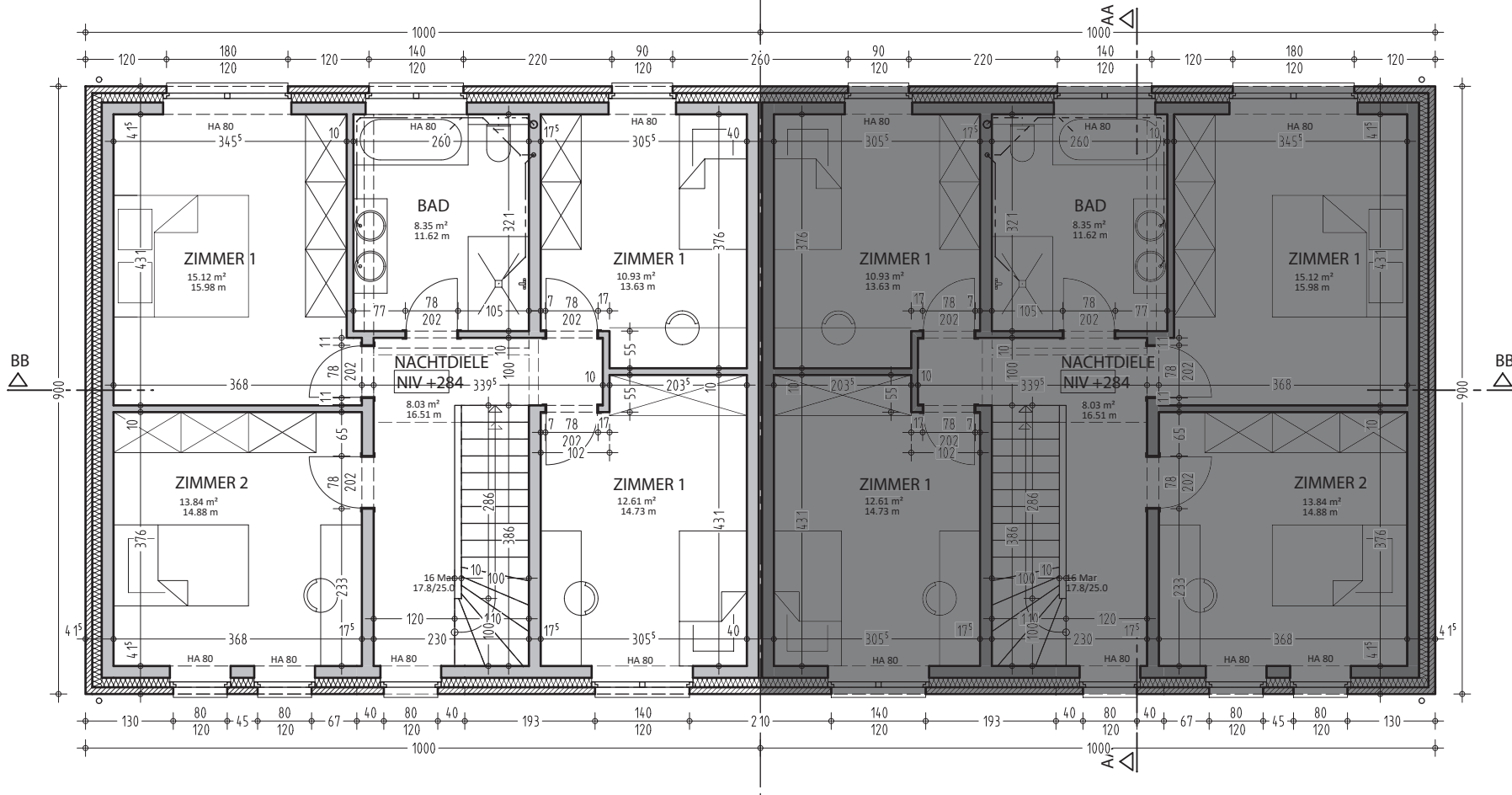






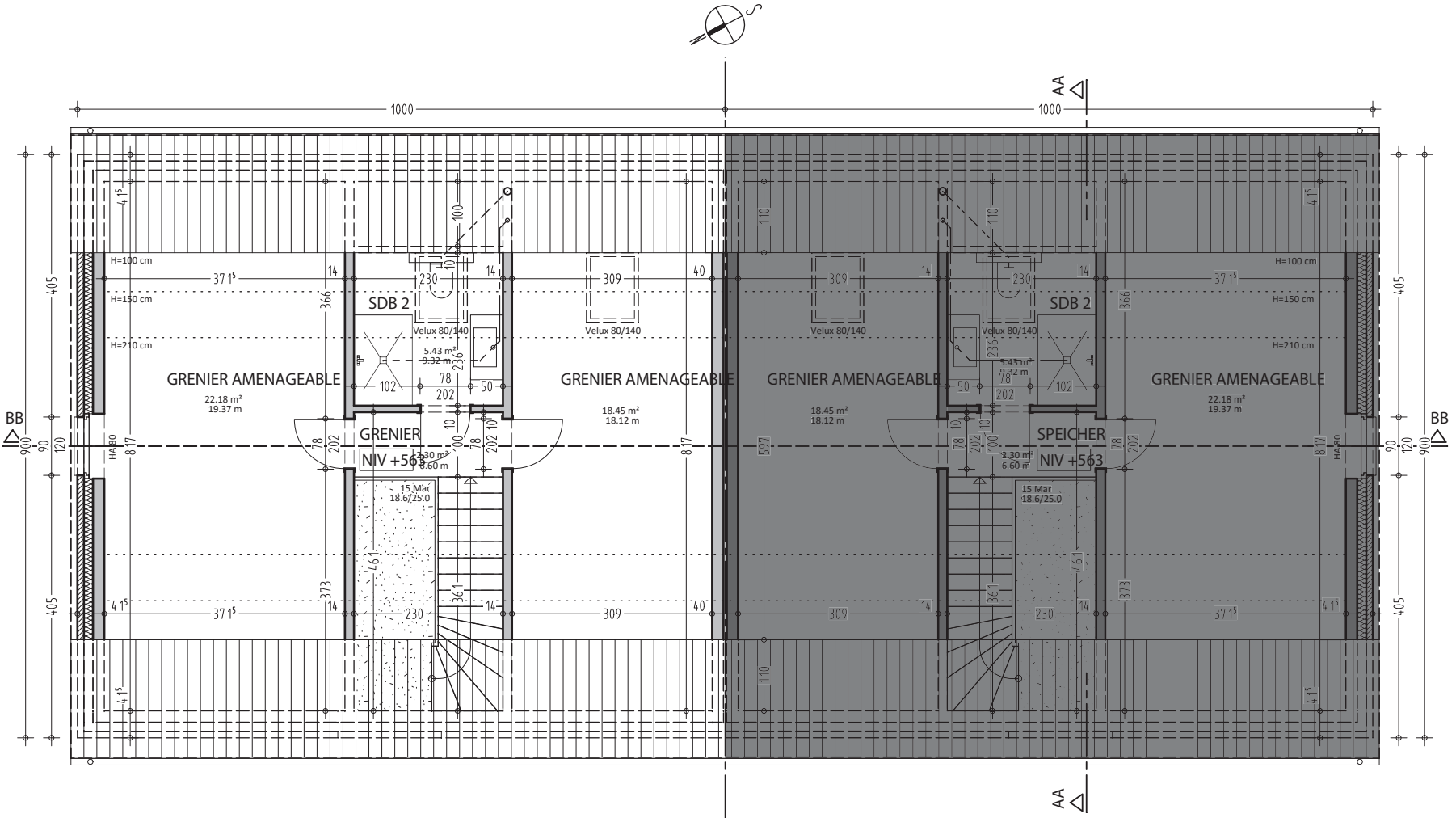


# LOS 2A



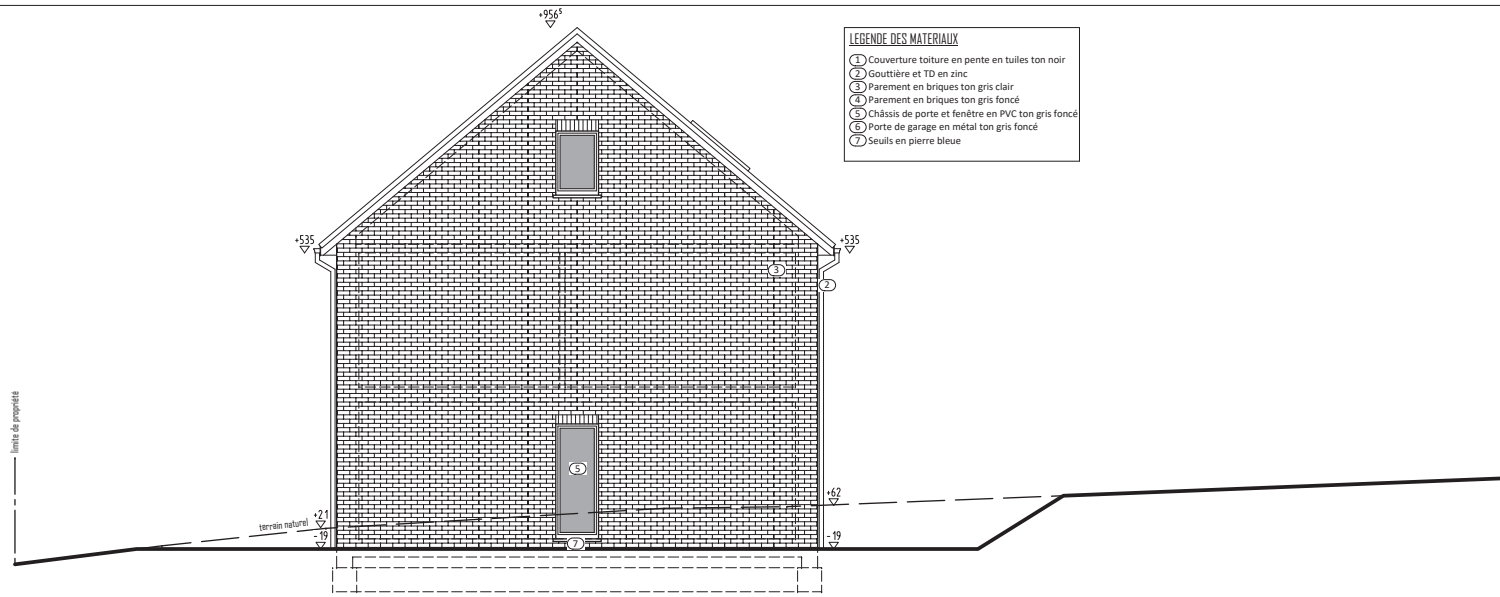


# LOS 2A



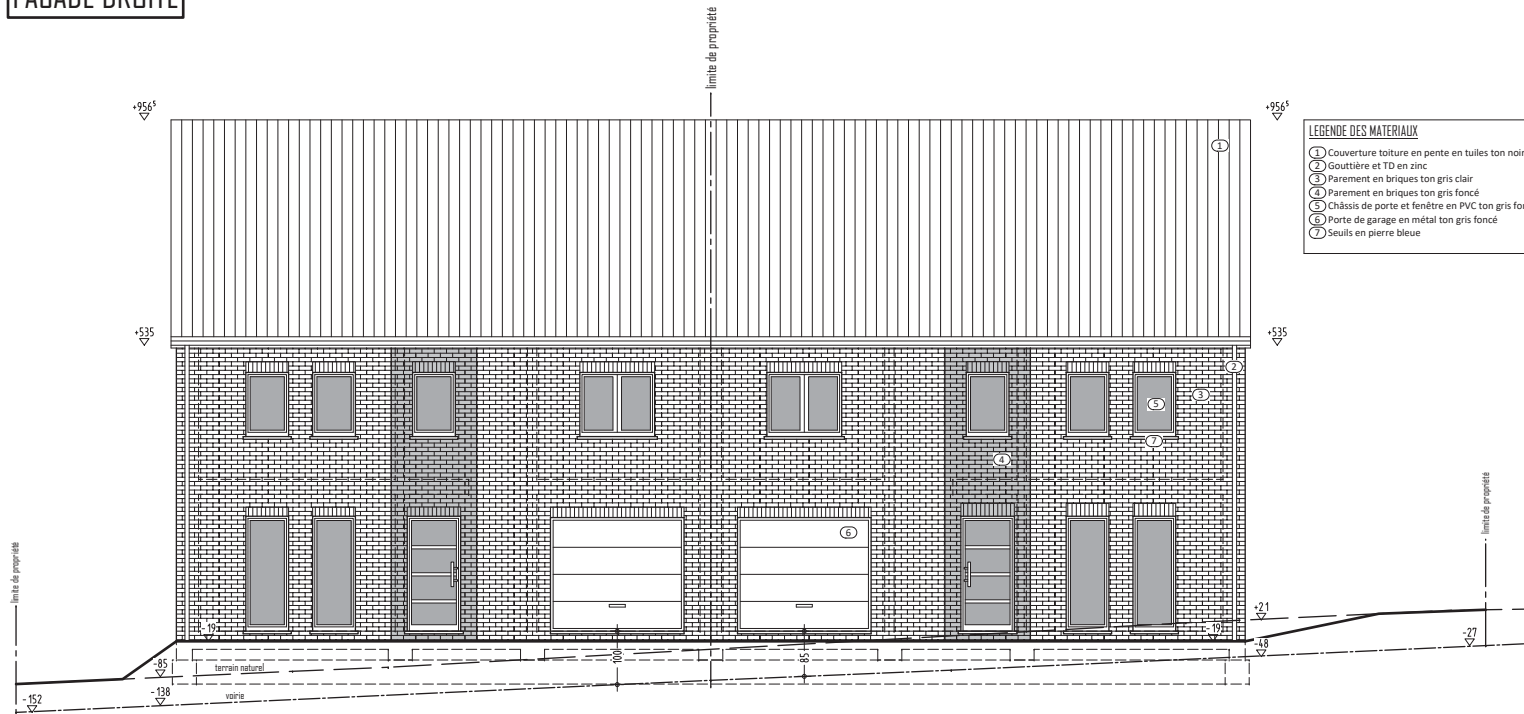






- LEGENDE DES MATERIAUX**
- ① Couverture toiture en pente en tuiles ton noir
  - ② Gouttière et TD en zinc
  - ③ Parement en briques ton gris clair
  - ④ Parement en briques ton gris foncé
  - ⑤ Châssis de porte et fenêtre en PVC ton gris foncé
  - ⑥ Porte de garage en métal ton gris foncé
  - ⑦ Seuils en pierre bleue

**FACADE DROITE**



- LEGENDE DES MATERIAUX**
- ① Couverture toiture en pente en tuiles ton noir
  - ② Gouttière et TD en zinc
  - ③ Parement en briques ton gris clair
  - ④ Parement en briques ton gris foncé
  - ⑤ Châssis de porte et fenêtre en PVC ton gris foncé
  - ⑥ Porte de garage en métal ton gris foncé
  - ⑦ Seuils en pierre bleue

**FACADE AVANT**



Rue Guillaume Lennert, 2  
B-1691 Nellingen  
☎ +32 (0)437 44 22 68  
www.rvarchitecture.be

**NGUYEN Van Nhan**  
**architecte**

Page 09 /

Dossier 2003005

Date 25.03.2020

Situation Rue Jean Herzat, Lot 2A + 2B  
4851 Gemmenich

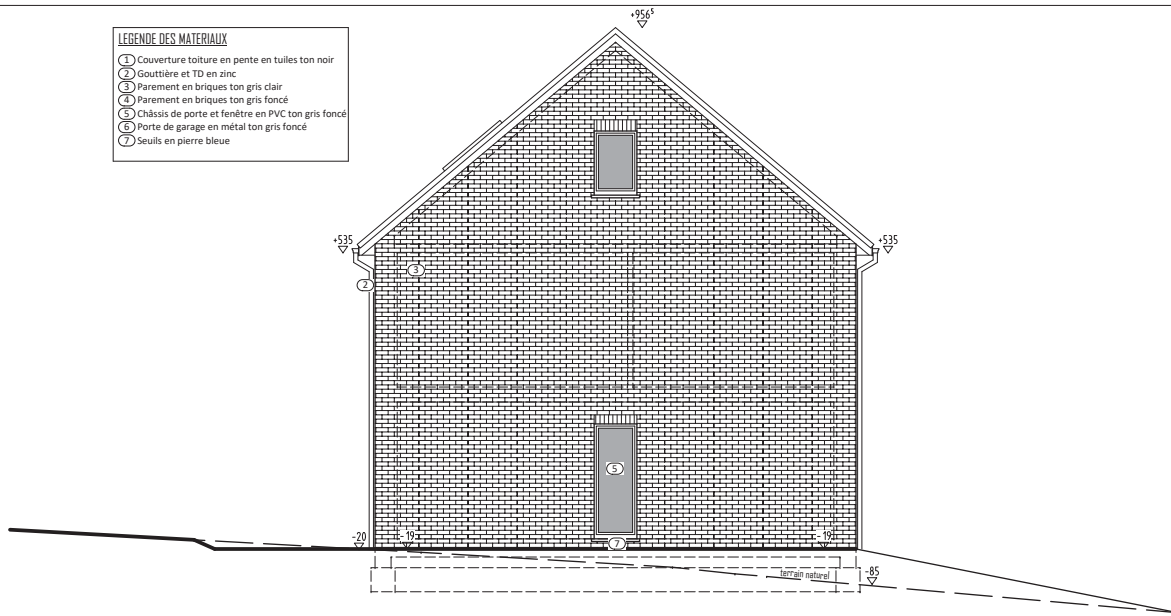
Rondeur **H.E.G. STEFFENS GmbH**  
Bahnhofstrasse 90 - 4728 Hergenrath

**FACADE AVANT & DROITE**  
Echelle 1/100

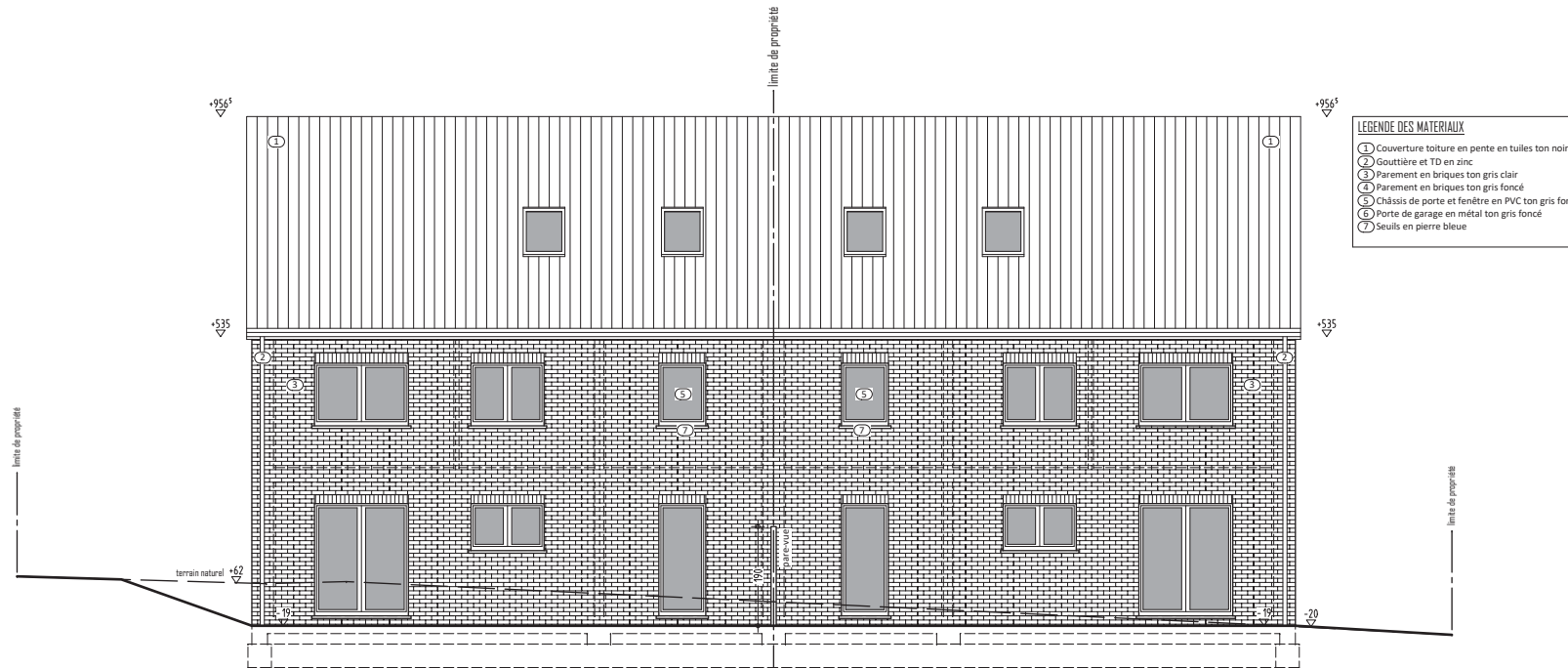
**PUJ**



- LEGENDE DES MATERIAUX**
- ① Couverture toiture en pente en tuiles ton noir
  - ② Gouttière et TD en zinc
  - ③ Parement en briques ton gris clair
  - ④ Parement en briques ton gris foncé
  - ⑤ Châssis de porte et fenêtre en PVC ton gris foncé
  - ⑥ Porte de garage en métal ton gris foncé
  - ⑦ Seuls en pierre bleue



**FACADE GAUCHE**



- LEGENDE DES MATERIAUX**
- ① Couverture toiture en pente en tuiles ton noir
  - ② Gouttière et TD en zinc
  - ③ Parement en briques ton gris clair
  - ④ Parement en briques ton gris foncé
  - ⑤ Châssis de porte et fenêtre en PVC ton gris foncé
  - ⑥ Porte de garage en métal ton gris foncé
  - ⑦ Seuls en pierre bleue

**FACADE ARRIERE**

