

EXPOSE

rue Jean Herzet - 4851 Gemmenich

LOS 2B
rechte Seite



DER STARKE PARTNER FÜR IHRE IMMOBILIE

GEBRÜDER  GMBH
STEFFENS

Hergenrath Eigenbau Gebrüder Steffens GmbH
Bahnhofstrasse 90, B-4728 Hergenrath
+32 87 65 70 00 | verkauf@steffens-eigenbau.be | www.steffens-eigenbau.be



■ NGUYEN Van Nhan
■ architecte
■ Tel +32 (0)497/44 22 63
■ www.nvnarchitecture.be



MODERNE RESIDENZ

Rue Jean Herzet, Los 2A + 2B - 4851 Gemmenich

09.03.2020

HERGENRÄTHER EIGENBAU
GEBRÜDER
 **STEFFENS**



■ NGUYEN Van Nhan
■ architecte
■ Tel +32 (0)497/44 22 63
■ www.nvnarchitecture.be



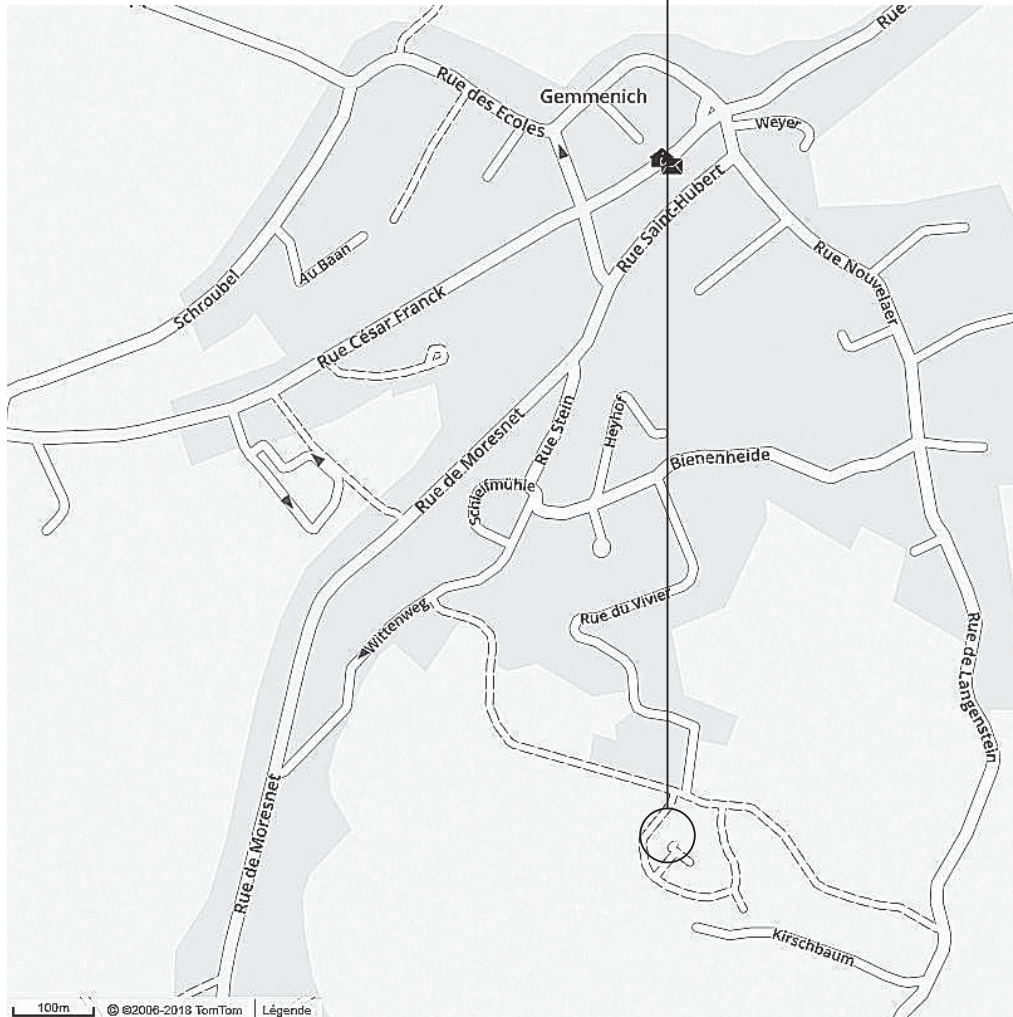
MODERNE RESIDENZ

Rue Jean Herzet, Los 2A + 2B - 4851 Gemmenich

09.03.2020

HERGENRATHER EIGENBAU
GEBRÜDER
 **STEFFENS**

Objet de la demande



PLAN DE SITUATION

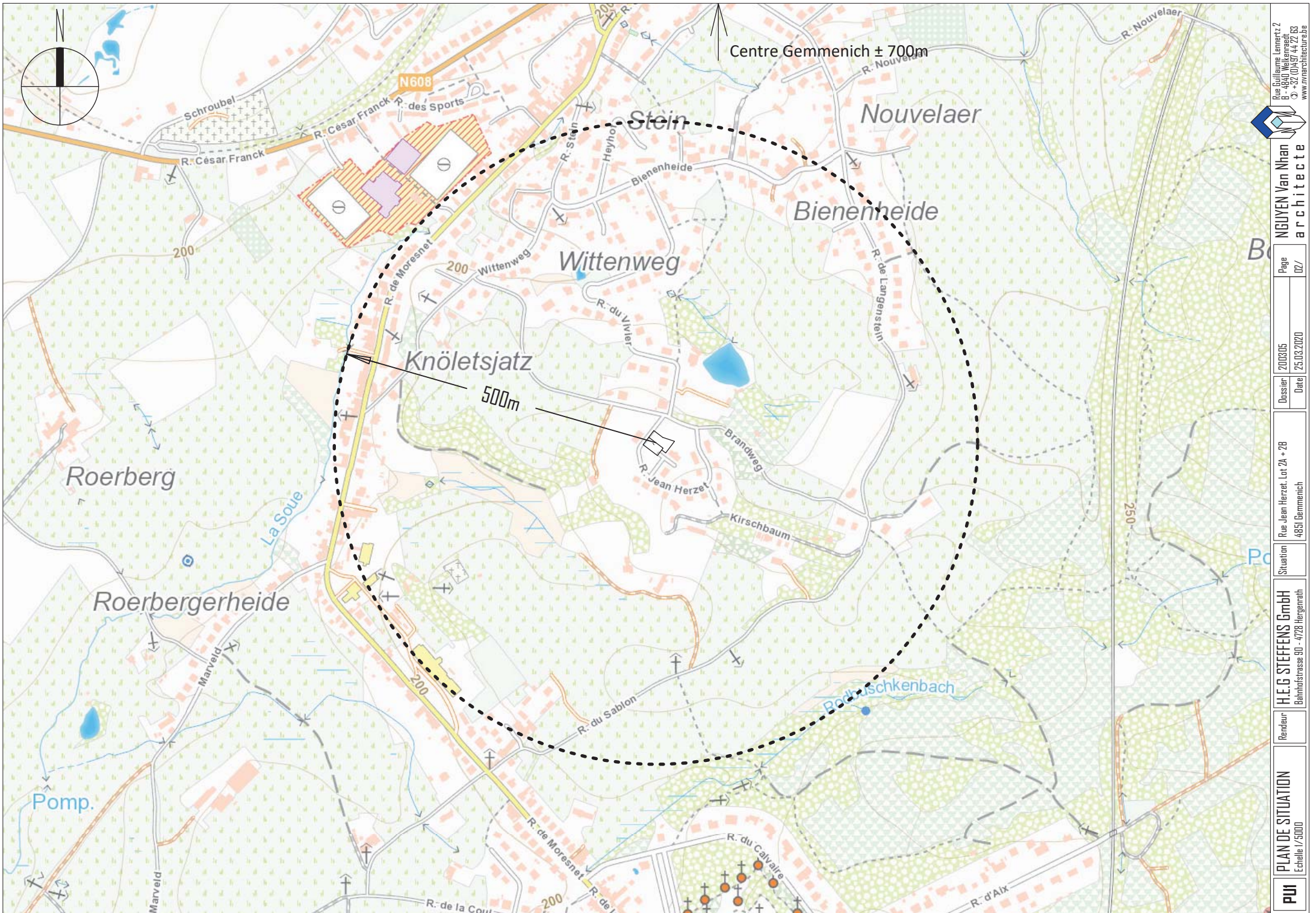
www.nvnarchitecture.be



CONSTRUCTION DE DEUX MAISONS JOINTIVES

<input type="checkbox"/>	SITUATION	COMMUNE DE PLOMBIERES PROVINCE DE LIEGE Rue Jean Herzet, Lot 2A + 2B 4851 GEMMENICH Lotissement "Steffens"	Cadastre : Division I Section B Parcelle n° : 780r /pie
<input type="checkbox"/>	MAITRE DE L'OUVRAGE	Hergenrath Eigenbau Gebrüder Steffens GmbH Bahnhofstrasse, 90 4728 HERGENRATH BELGIEN	Tel : +32 (0)87 65 70 00 Fax : +32 (0)87 65 25 78 Email : info@steffens-eigenbau.be
<input type="checkbox"/>	ARCHITECTE	Mr. NGUYEN Van Nhan Rue Guillaume Lennertz, 2 4840 WELKENRAEDT BELGIQUE	Tel : +32 (0)87 88 01 78 Gsm : +32 (0)497 44 22 63 Email : nvn.archi@gmail.com
<input type="checkbox"/>	ENTREPRENEUR		
<input type="checkbox"/>	AUTORISATION	COMMUNE	DGTALP
<input type="checkbox"/>	DESIGNATION	DEMANDE DE PERMIS D'URBANISME	
<input type="checkbox"/>		Dossier :	200306
<input type="checkbox"/>		Page :	01/...
<input type="checkbox"/>		Date :	25.03.2020
<input type="checkbox"/>		Indice :	
<input type="checkbox"/>		Les mesures sont à vérifier par les entrepreneurs. Les plans restent la propriété de l'architecte. L'architecte se dégage de toute responsabilité pour tous travaux non autorisés et/ou non exécutés (manque de garde-corps ...)	

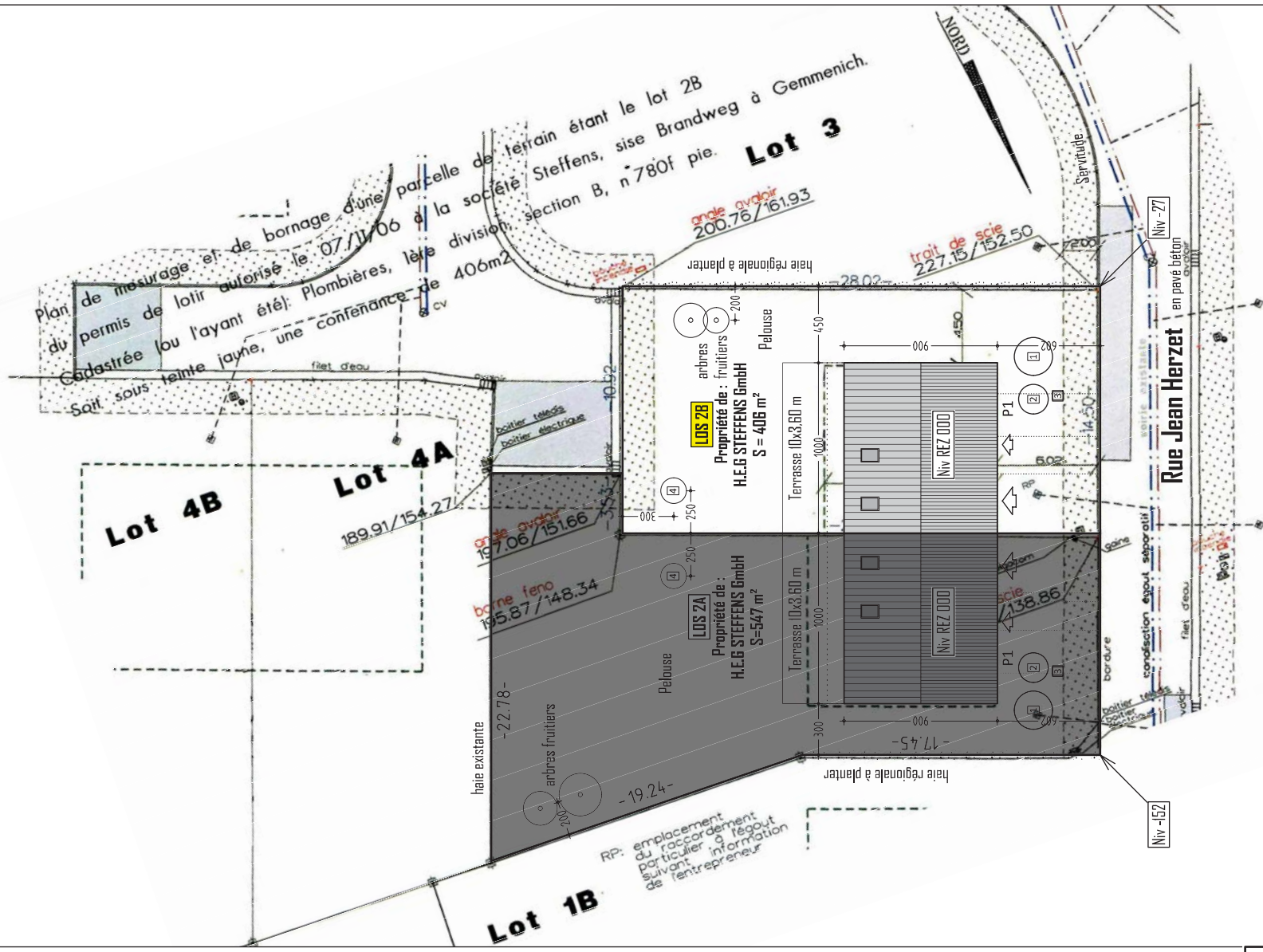




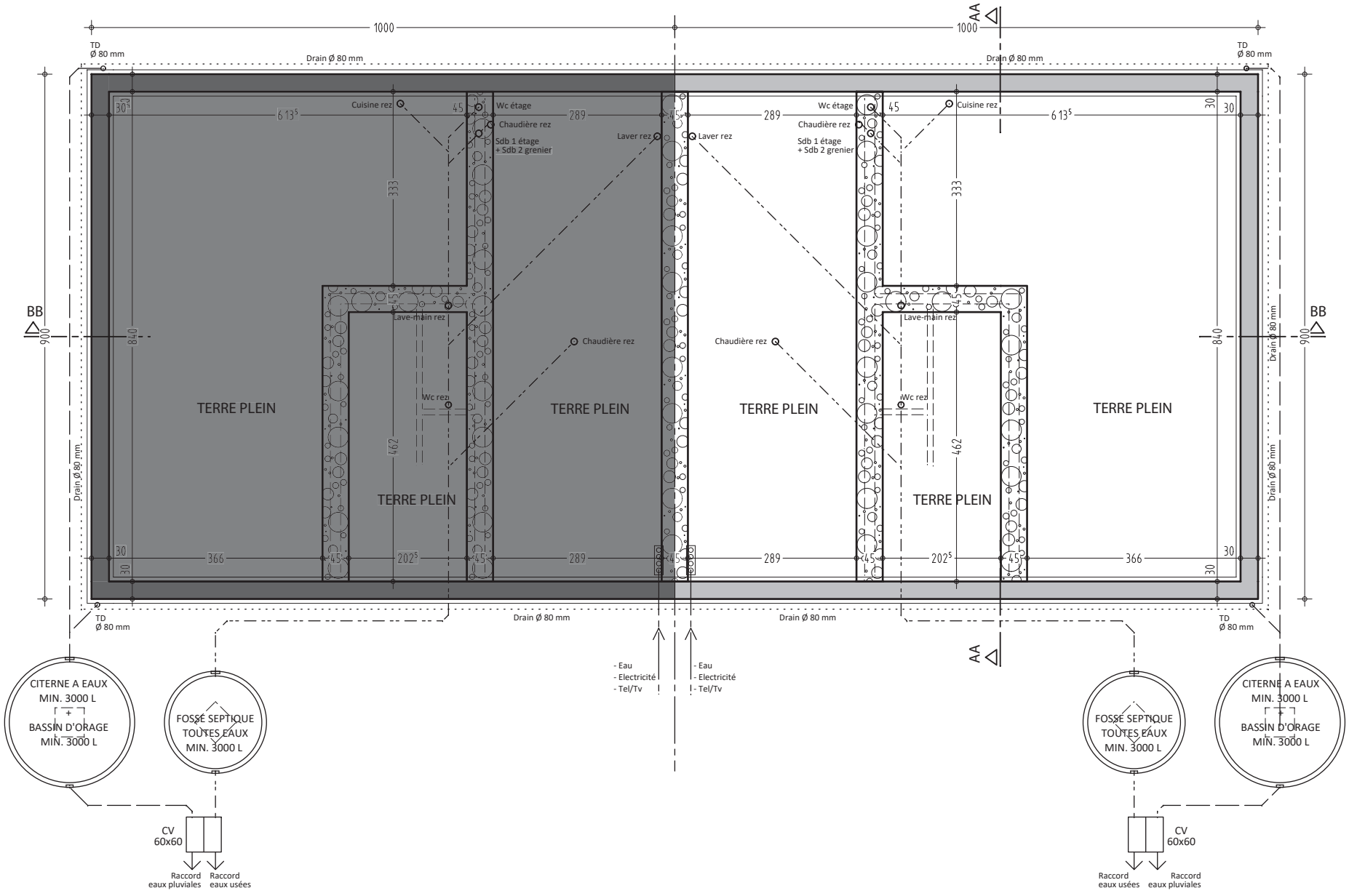
LEGENDE:

- 1) Couverture toiture en pente en tuiles ton noir
- 2) Gouttière et TD en zinc
- 3) Parement en briques ton gris clair
- 4) Parement en briques ton gris foncé
- 5) Châssis de porte et fenêtre en PVC ton gris foncé
- 6) Porte de garage en métal ton gris foncé
- 7) Seuils en pierre bleue

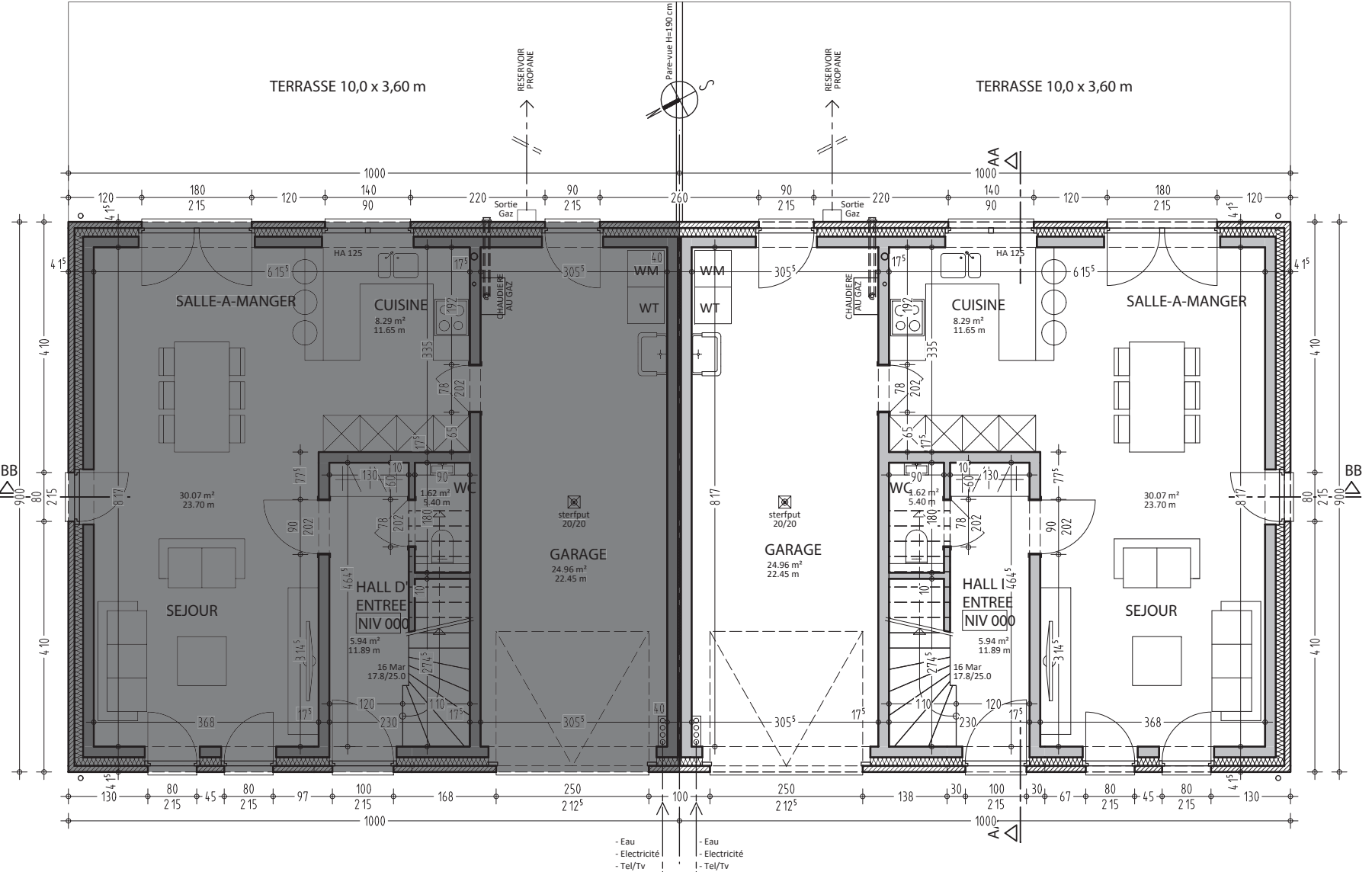
- 1 CITERNE EAUX DE PLUIE+BASSIN DE RETENUE
- 2 FOSSE SEPTIQUE TOUTES EAUX
- 3 CHAMBRE DE VISITE
- 4 RESERVOIR PROPANE ENTERRE



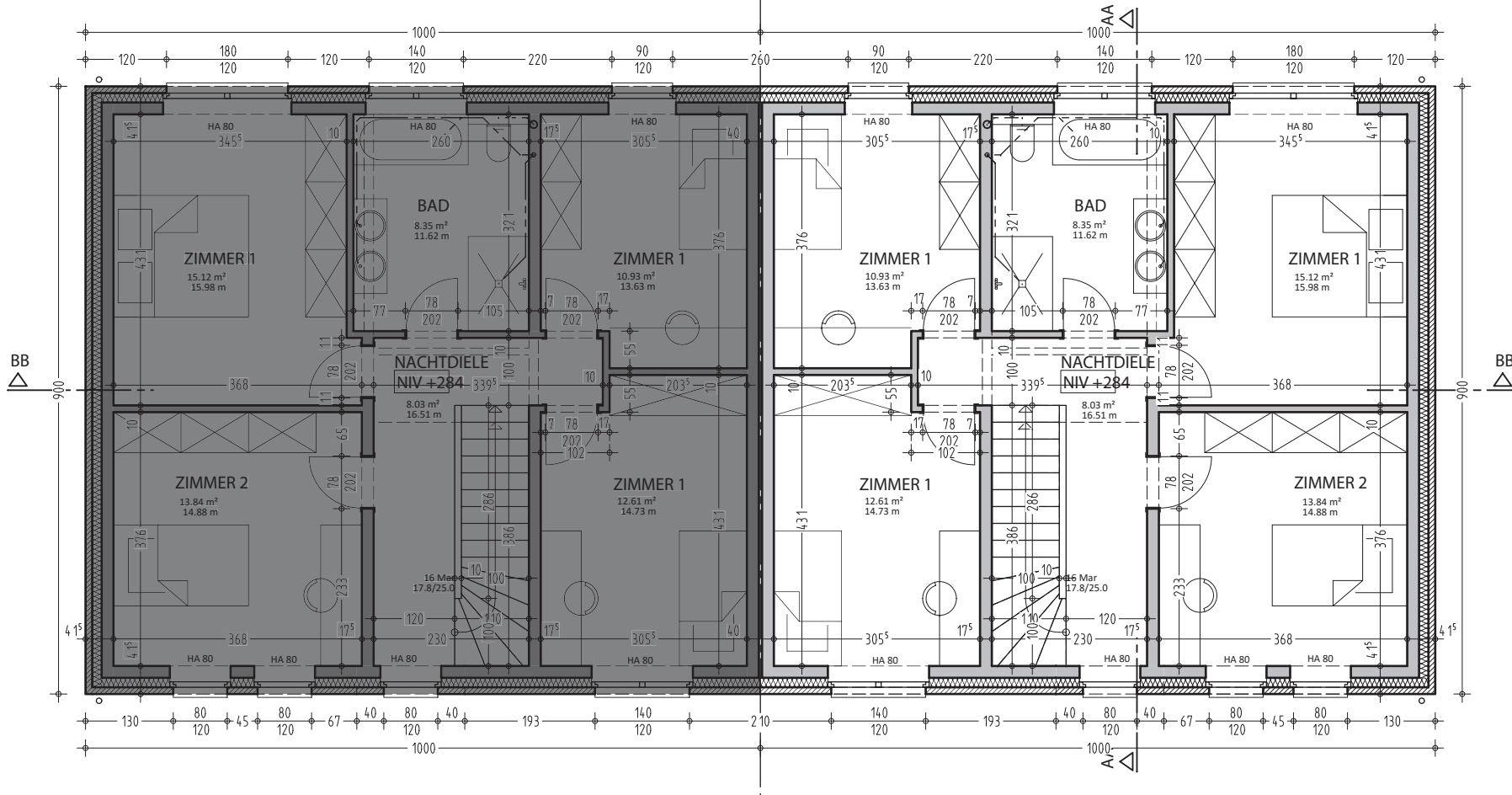
LOS 2B



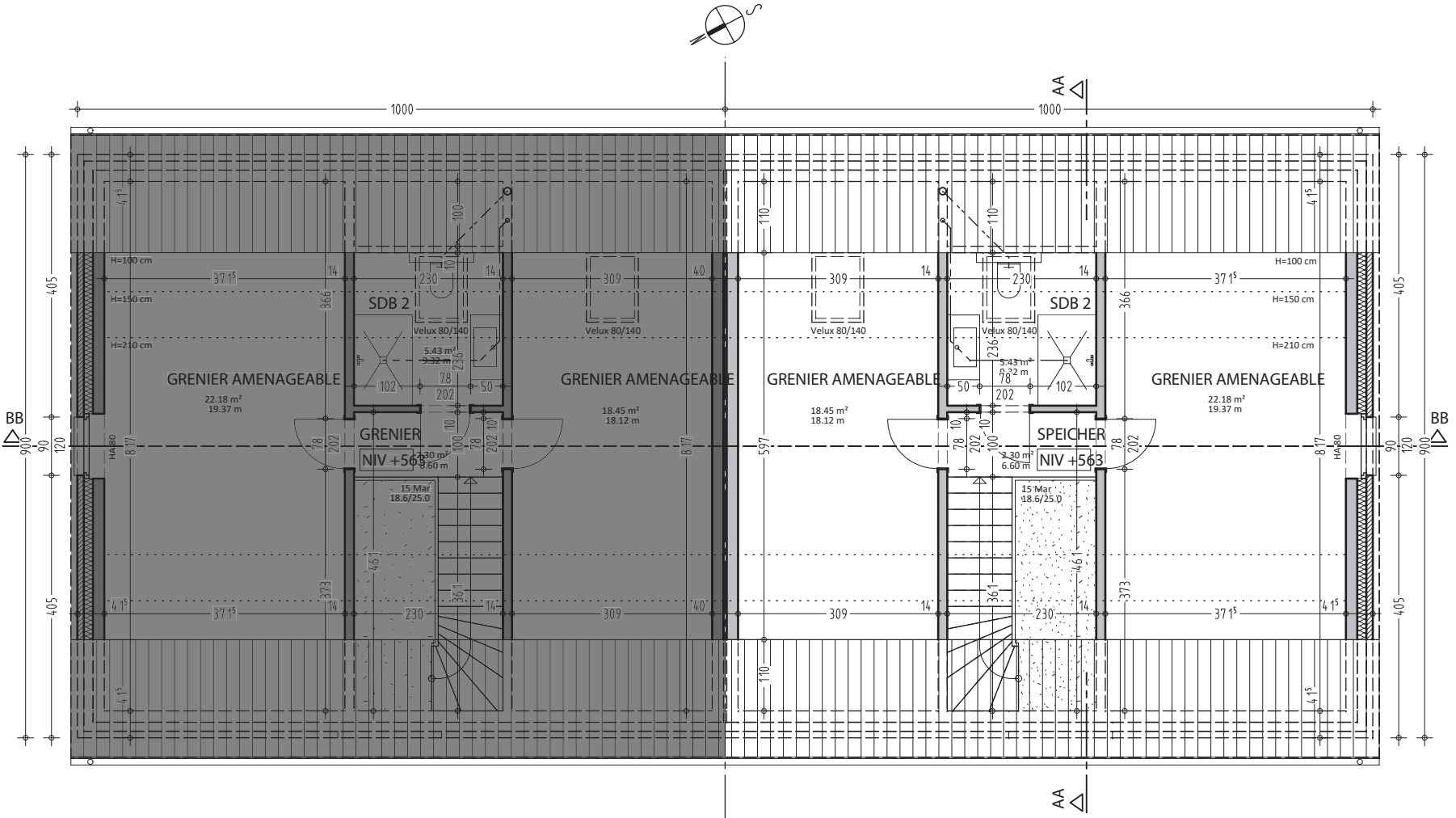
LOS 2B

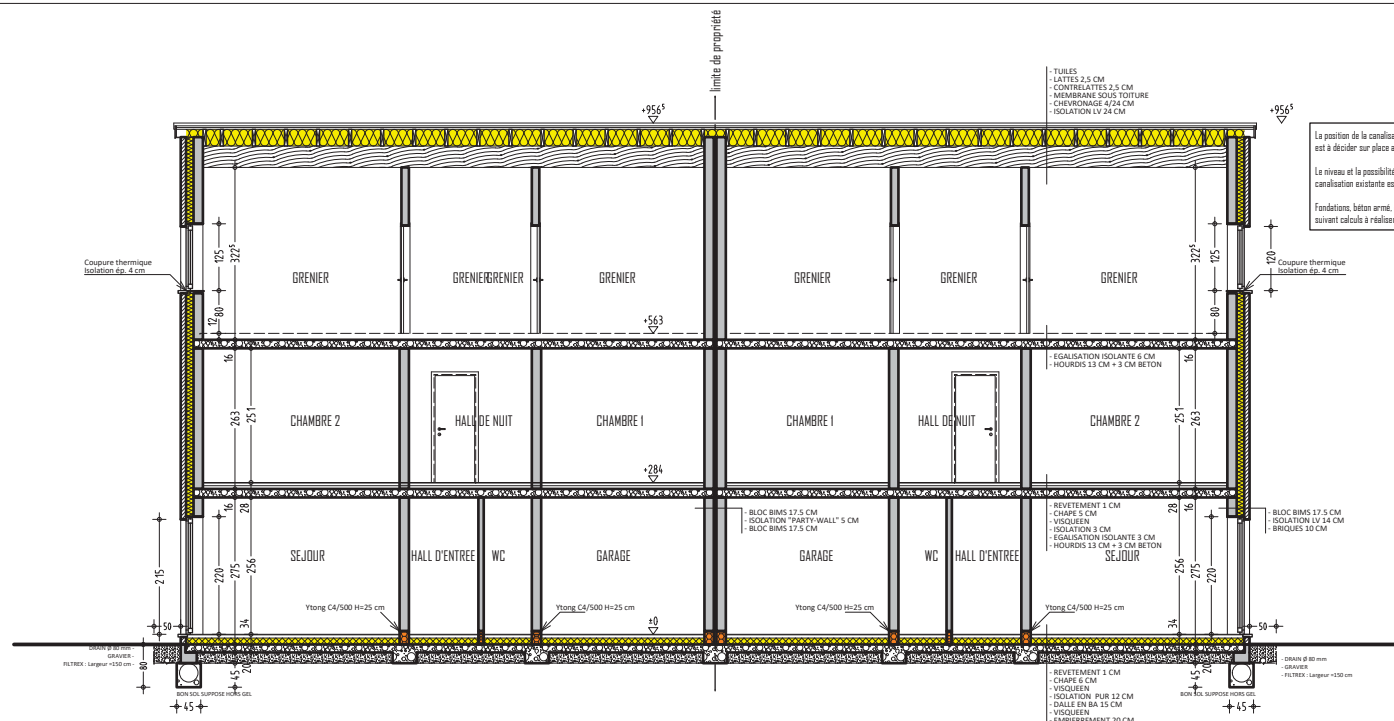


LOS 2B



LOS 2B



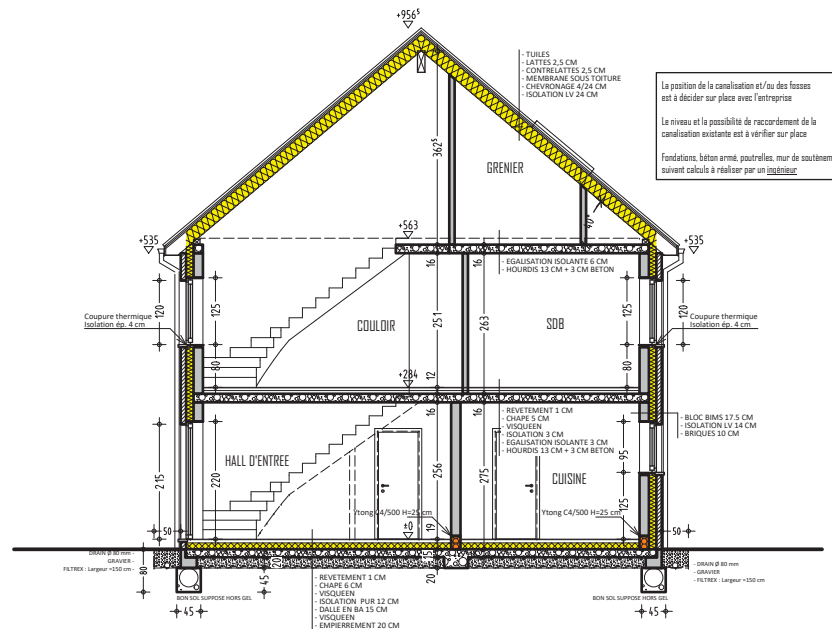


La position de la canalisation et/ou des fosses est à décider sur place avec l'entreprise

Le niveau et la possibilité de raccordement de la canalisation existante est à vérifier sur place

Fondations: béton armé, poutrelles, mur de soutènement suivant calculs à réaliser par un ingénieur.

COUPE BB

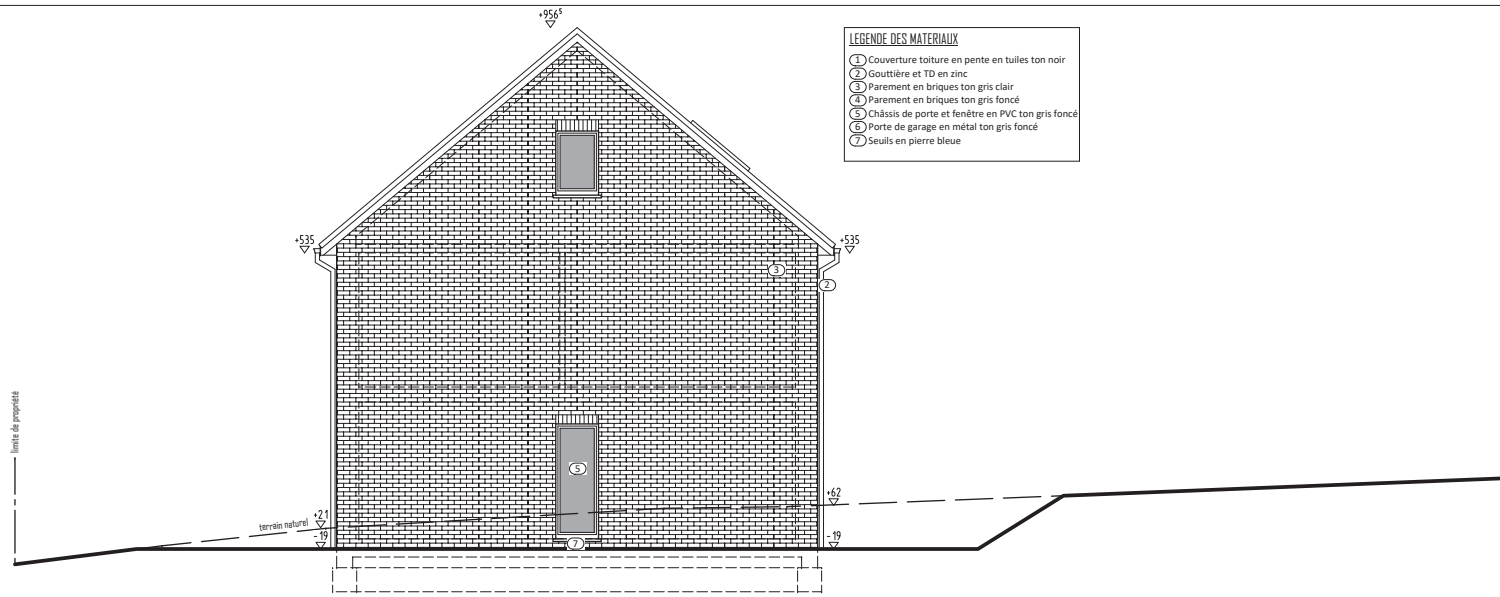


La position de la canalisation et/ou des fosses est à décider sur place avec l'entreprise

Le niveau et la possibilité de raccordement de la canalisation existante est à vérifier sur place

Fondations: béton armé, poutrelles, mur de soutènement suivant calculs à réaliser par un ingénieur.

COUPE AA



- LEGENDE DES MATERIAUX**
- ① Couverture toiture en pente en tuiles ton noir
 - ② Gouttière et TD en zinc
 - ③ Parement en briques ton gris clair
 - ④ Parement en briques ton gris foncé
 - ⑤ Châssis de porte et fenêtre en PVC ton gris foncé
 - ⑥ Porte de garage en métal ton gris foncé
 - ⑦ Seuls en pierre bleue

FACADE DROITE



- LEGENDE DES MATERIAUX**
- ① Couverture toiture en pente en tuiles ton noir
 - ② Gouttière et TD en zinc
 - ③ Parement en briques ton gris clair
 - ④ Parement en briques ton gris foncé
 - ⑤ Châssis de porte et fenêtre en PVC ton gris foncé
 - ⑥ Porte de garage en métal ton gris foncé
 - ⑦ Seuls en pierre bleue

FACADE AVANT



Rue Guillaume Lennert, 2
B-1691 Nellingen
☎ +32 (0)437 44 22 68
www.rnarchitecte.be

NGUYEN Van Nhan
architecte

Page 09 /

Dossier 2003005

Date 25.03.2020

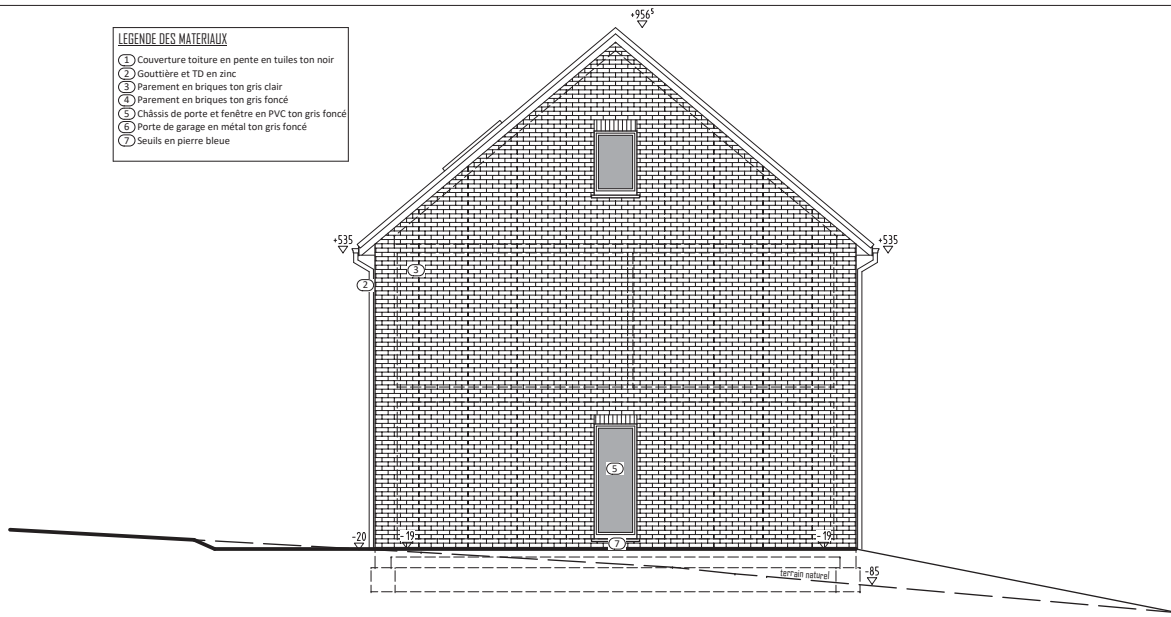
Situation Rue Jean Herzat, Lot 2A + 2B
4851 Gemmenich

Rendeur **H.E.G. STEFFENS GmbH**
Bahnhofstrasse 90 - 4728 Hergenrath

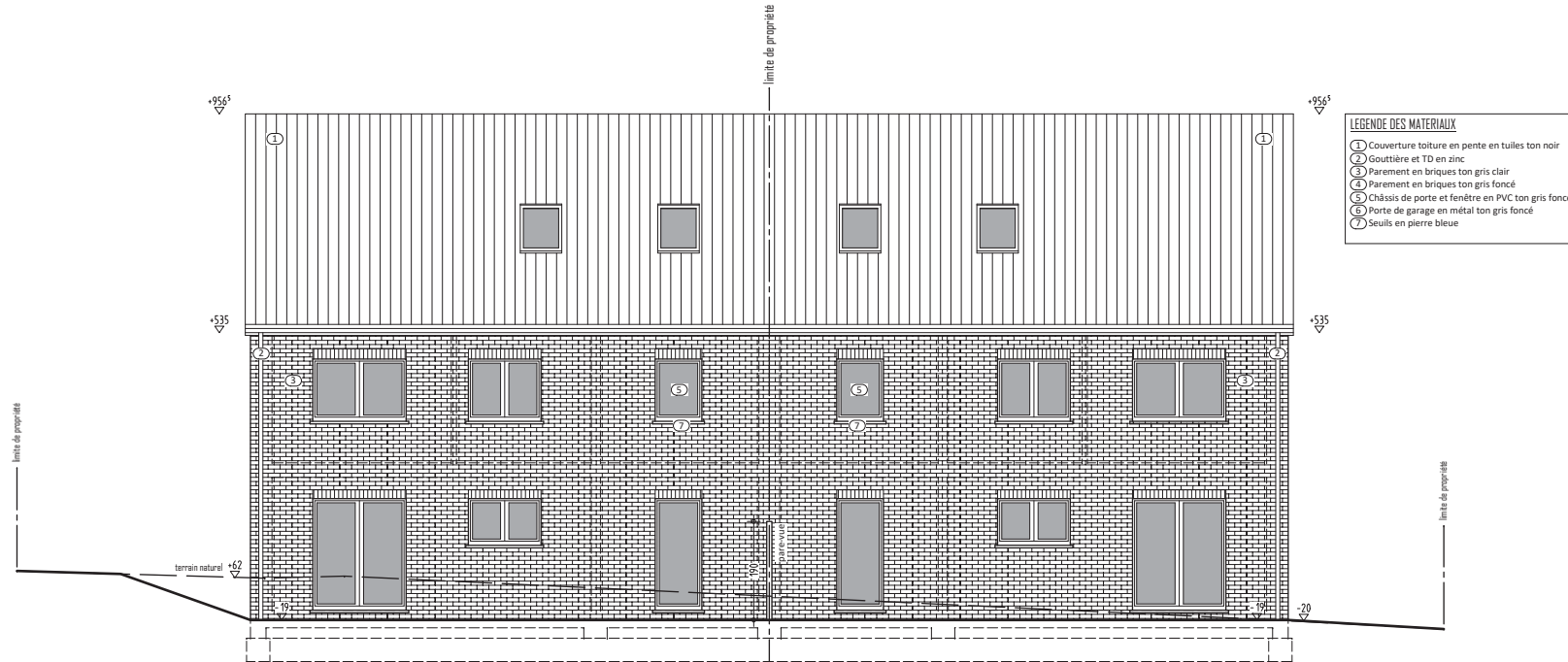
FACADE AVANT & DROITE
Echelle 1/100

PIJ

- LEGENDE DES MATERIAUX**
- ① Couverture toiture en pente en tuiles ton noir
 - ② Gouttière et TD en zinc
 - ③ Parement en briques ton gris clair
 - ④ Parement en briques ton gris foncé
 - ⑤ Châssis de porte et fenêtre en PVC ton gris foncé
 - ⑥ Porte de garage en métal ton gris foncé
 - ⑦ Seuls en pierre bleue



FACADE GAUCHE



- LEGENDE DES MATERIAUX**
- ① Couverture toiture en pente en tuiles ton noir
 - ② Gouttière et TD en zinc
 - ③ Parement en briques ton gris clair
 - ④ Parement en briques ton gris foncé
 - ⑤ Châssis de porte et fenêtre en PVC ton gris foncé
 - ⑥ Porte de garage en métal ton gris foncé
 - ⑦ Seuls en pierre bleue

FACADE ARRIERE

