

# EXPOSE

rue Jean Herzet - 4851 Gemmenich

LOS 1A  
linke Seite



DER STARKE PARTNER FÜR IHRE IMMOBILIE

GEBRÜDER  GMBH  
**STEFFENS**

Hergenrath Eigenbau Gebrüder Steffens GmbH  
Bahnhofstrasse 90, B-4728 Hergenrath  
+32 87 65 70 00 | [verkauf@steffens-eigenbau.be](mailto:verkauf@steffens-eigenbau.be) | [www.steffens-eigenbau.be](http://www.steffens-eigenbau.be)



■ NGUYEN Van Nhan  
■ architecte  
■ Tel +32 (0)497/44 22 63  
■ [www.nvnarchitecture.be](http://www.nvnarchitecture.be)



Construction de deux maisons jointives  
Rue Jean Herzet, Lot 1A + 1B - 4851 Gemmenich  
02.11.2020

HERGENRÄTHER EIGENBAU  
GEBRÜDER  
 **STEFFENS**



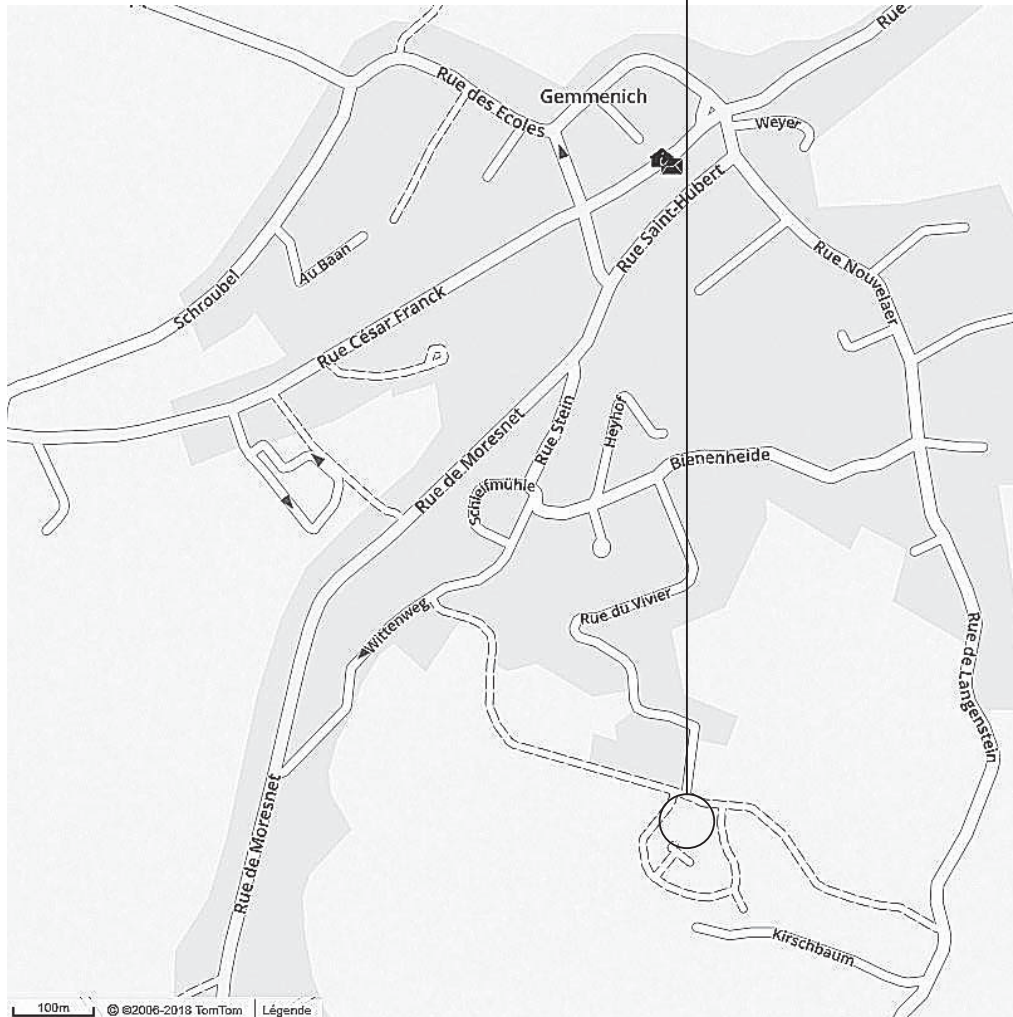
■ NGUYEN Van Nhan  
■ architecte  
■ Tel +32 (0)497/44 22 63  
■ [www.nvnarchitecture.be](http://www.nvnarchitecture.be)



Construction de deux maisons jointives  
Rue Jean Herzet, Lot 1A + 1B - 4851 Gemmenich  
02.11.2020

HERGENRÄTHER EIGENBAU  
GEBRÜDER  
 **STEFFENS**

## Objet de la demande

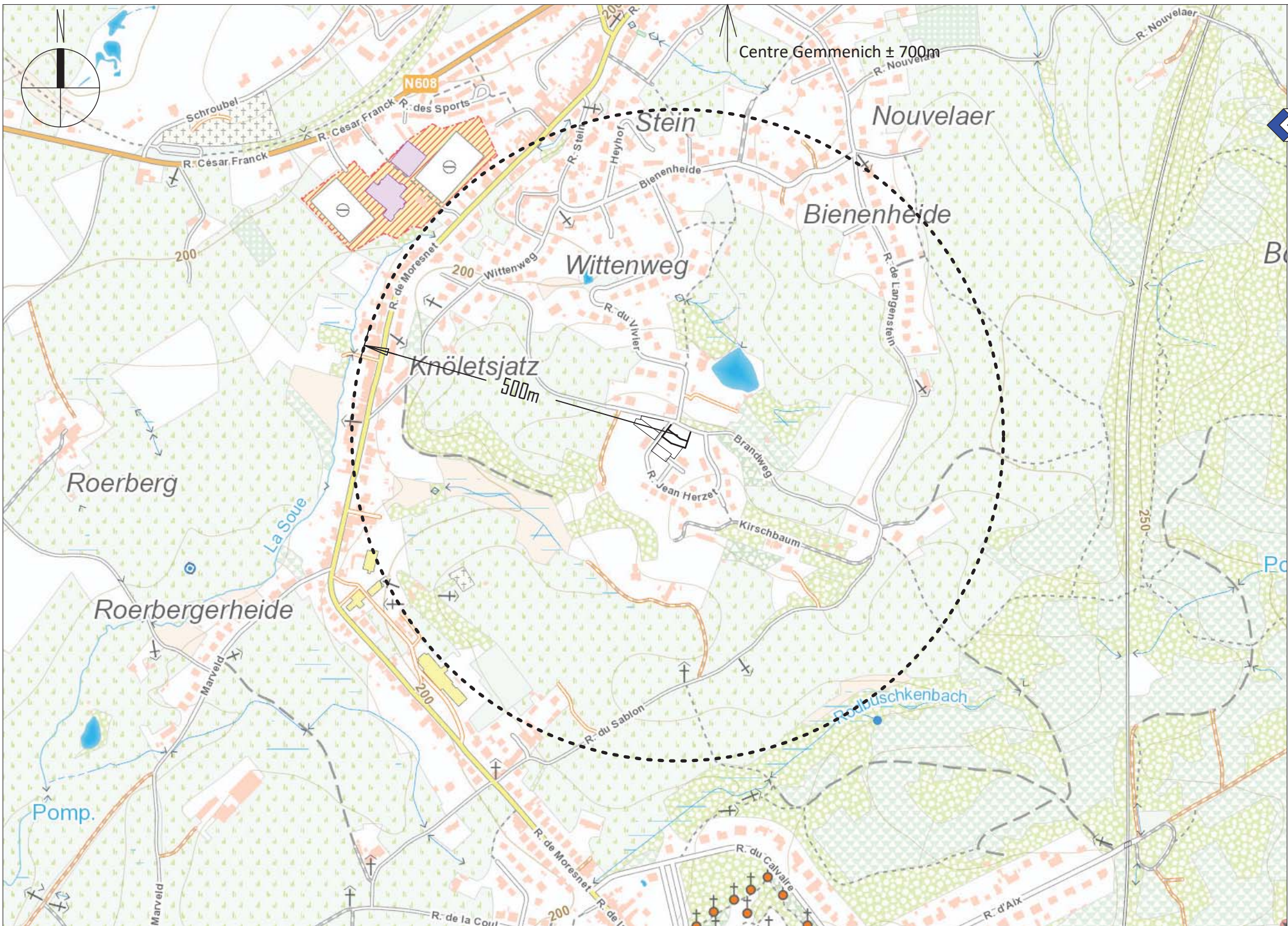


PLAN DE SITUATION



## CONSTRUCTION DE DEUX MAISONS JOINTIVES

<input type="checkbox"/>	<b>SITUATION</b>	<b>COMMUNE DE PLOMBIERES</b> <b>PROVINCE DE LIEGE</b> Rue Jean Herzet, Lot 1A + 1B 4851 GEMMENICH Lotissement "Steffens"	Cadastre : Division I Section B Parcelle n° : 780r /pie
<input type="checkbox"/>	<b>MAITRE DE L'OUVRAGE</b>	<b>Hergenrath Eigenbau Gebrüder Steffens GmbH</b> Bahnhofstrasse, 90 4728 HERGENRATH BELGIEN	Tel : +32 (0)87 65 70 00 Fax : +32 (0)87 65 25 78 Email : info@steffens-eigenbau.be
<input type="checkbox"/>	<b>ARCHITECTE</b>	<b>Mr. NGUYEN Van Nhan</b> Rue Guillaume Lennertz, 2 4840 WELKENRAEDT BELGIQUE	Tel : +32 (0)87 88 01 78 Gsm : +32 (0)497 44 22 63 Email : nvn.archi@gmail.com
<input type="checkbox"/>	<b>ENTREPRENEUR</b>		
<input type="checkbox"/>	<b>AUTORISATION</b>	<b>COMMUNE</b>	<b>DGTALP</b>
<input type="checkbox"/>	<b>DESIGNATION</b>	<b>DEMANDE DE PERMIS D'URBANISME</b>	
<input type="checkbox"/>		Dossier :	200609
<input type="checkbox"/>		Page :	01/...
<input type="checkbox"/>		Date :	02.11.2020
<input type="checkbox"/>		Indice :	
<input type="checkbox"/>		Les mesures sont à vérifier par les entrepreneurs. Les plans restent la propriété de l'architecte. L'architecte se dégage de toute responsabilité pour tous travaux non autorisés et/ou non exécutés (manque de garde-corps ...)	



Rue Guillaume Lemertz 2  
 B-4600 Noyen-sur-Elbe  
 ☎ +32 (0)437 44 22 65  
 www.rvmarcitecture.be



**NGUYEN Van Nhan**  
 architecte

Page 02 /

Dossier 200609

Date 02.11.2020

Situation Rue Jean Herzet, Lot 1A + 1B  
 4851 Gemmenich

H.E.G STEFFENS GmbH  
 Bahnhofstrasse 90 - 4788 Hergenrath

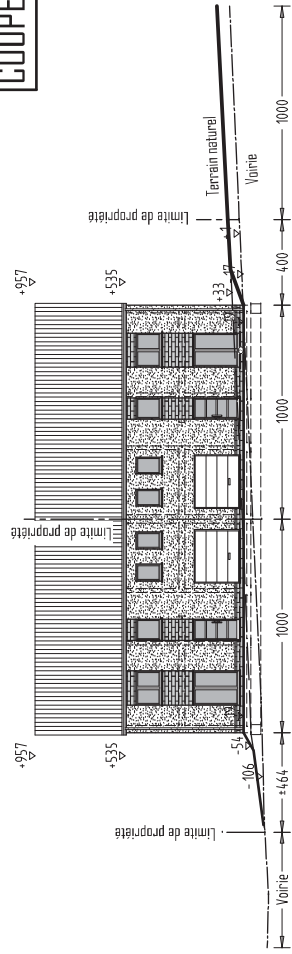
Rendeur

**PLAN DE SITUATION**  
 Echelle 1/5000



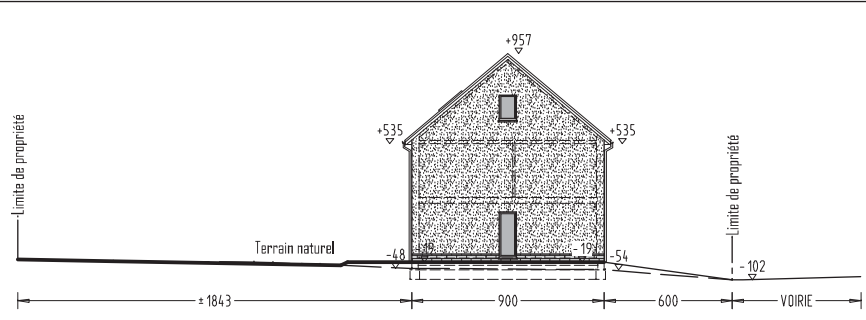
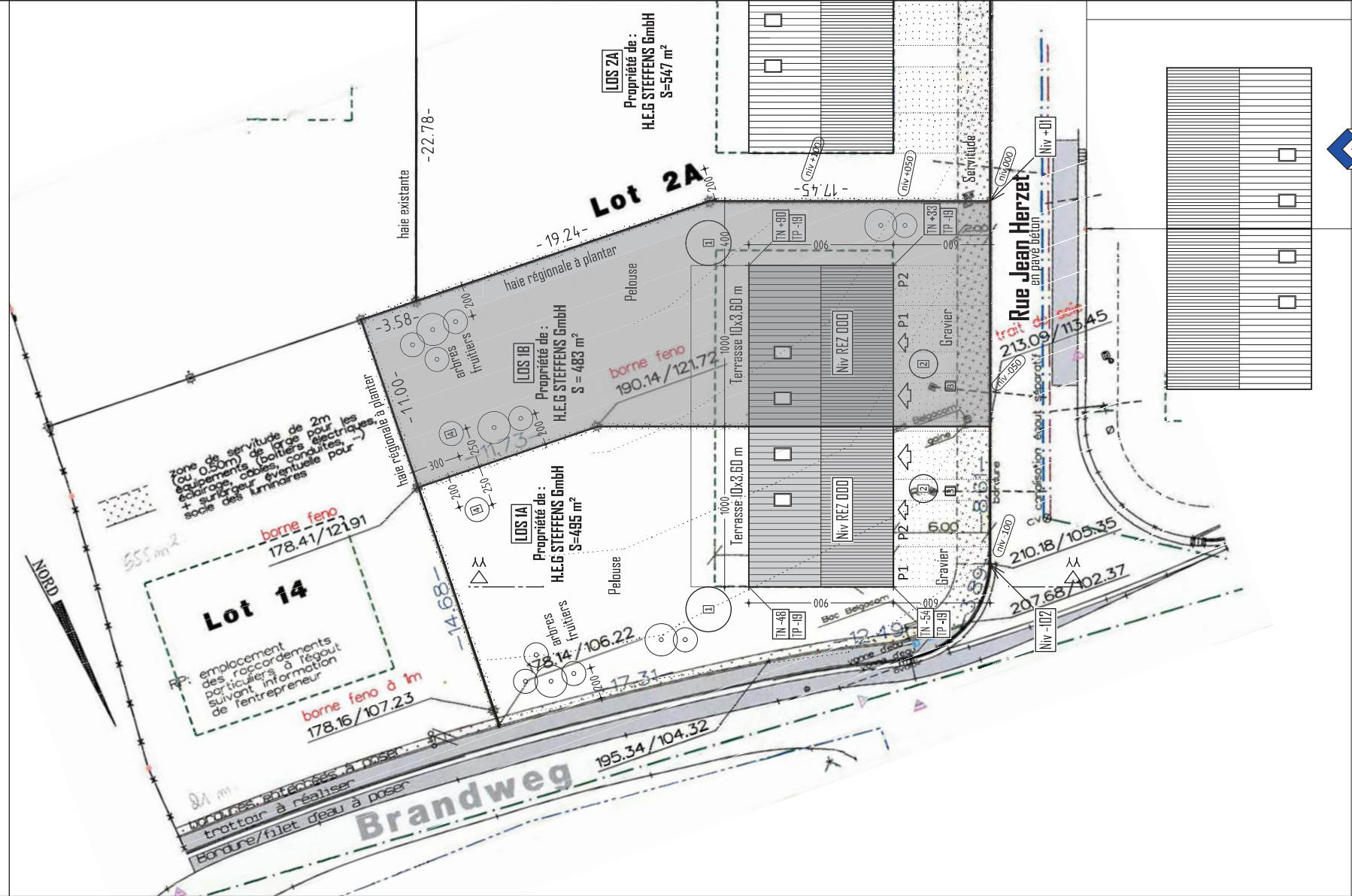


**COUPE XX**

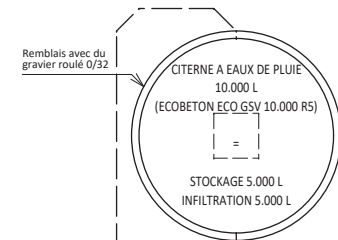
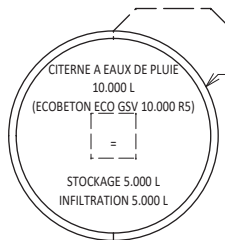


- LEGENDE:**
- 1) Couverture toiture en pente en tuiles ton noir
  - 2) Gouttière et TD en zinc
  - 3) Revêtement de façade en crépi ton blanc
  - 4) Parement en briques ton gris
  - 5) Châssis de porte et fenêtre en PVC ton gris foncé
  - 6) Porte de garage en métal ton gris foncé
  - 7) Seuils en pierre bleue
  - 8) Seuils en alu ton gris foncé

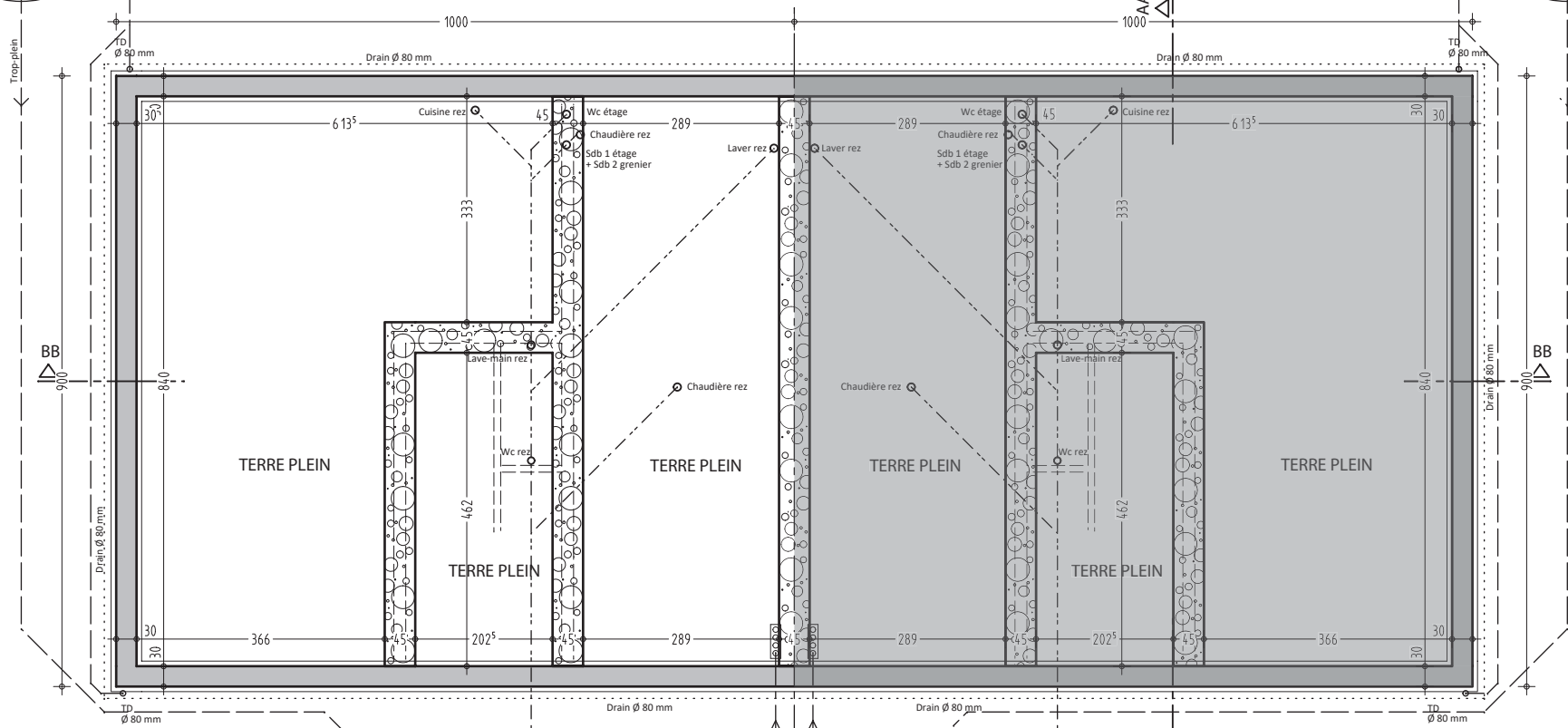
- 1) CITERNE EAUX DE PLUIE 5.000 L + BASSIN D'INFILTRATION 5.000 L
- 2) FOSSE SEPTIQUE TOUTES EAUX
- 3) CHAMBRE DE VISITE
- 4) RESERVOIR PROPANE ENTERRE



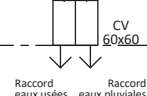
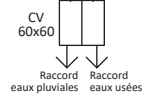
**COUPE YY**



LOS 1A



FONDATION



- Eau
- Electricité
- Tel/Tv

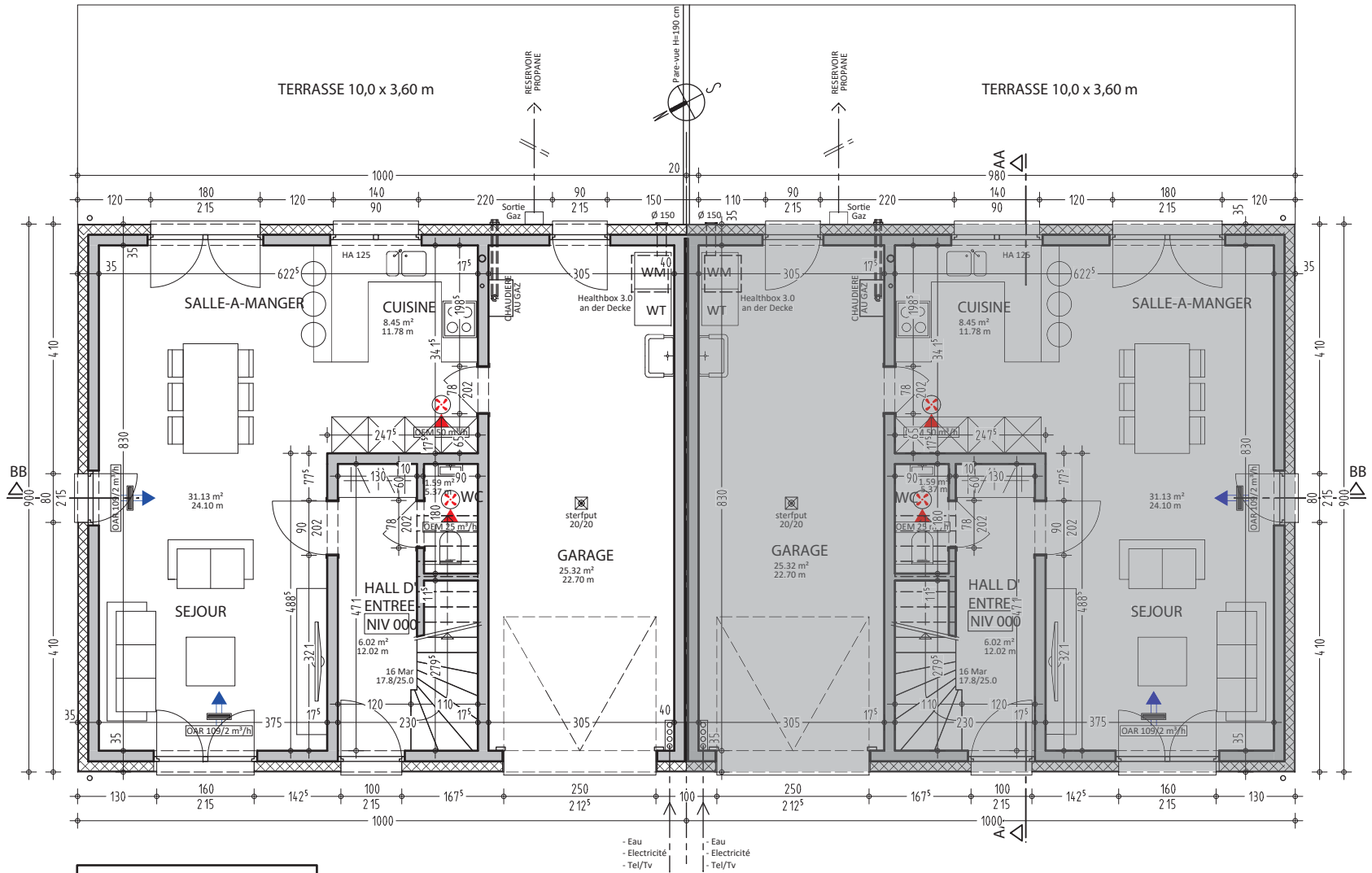
- Eau
- Electricité
- Tel/Tv

limite de propriété

limite de propriété



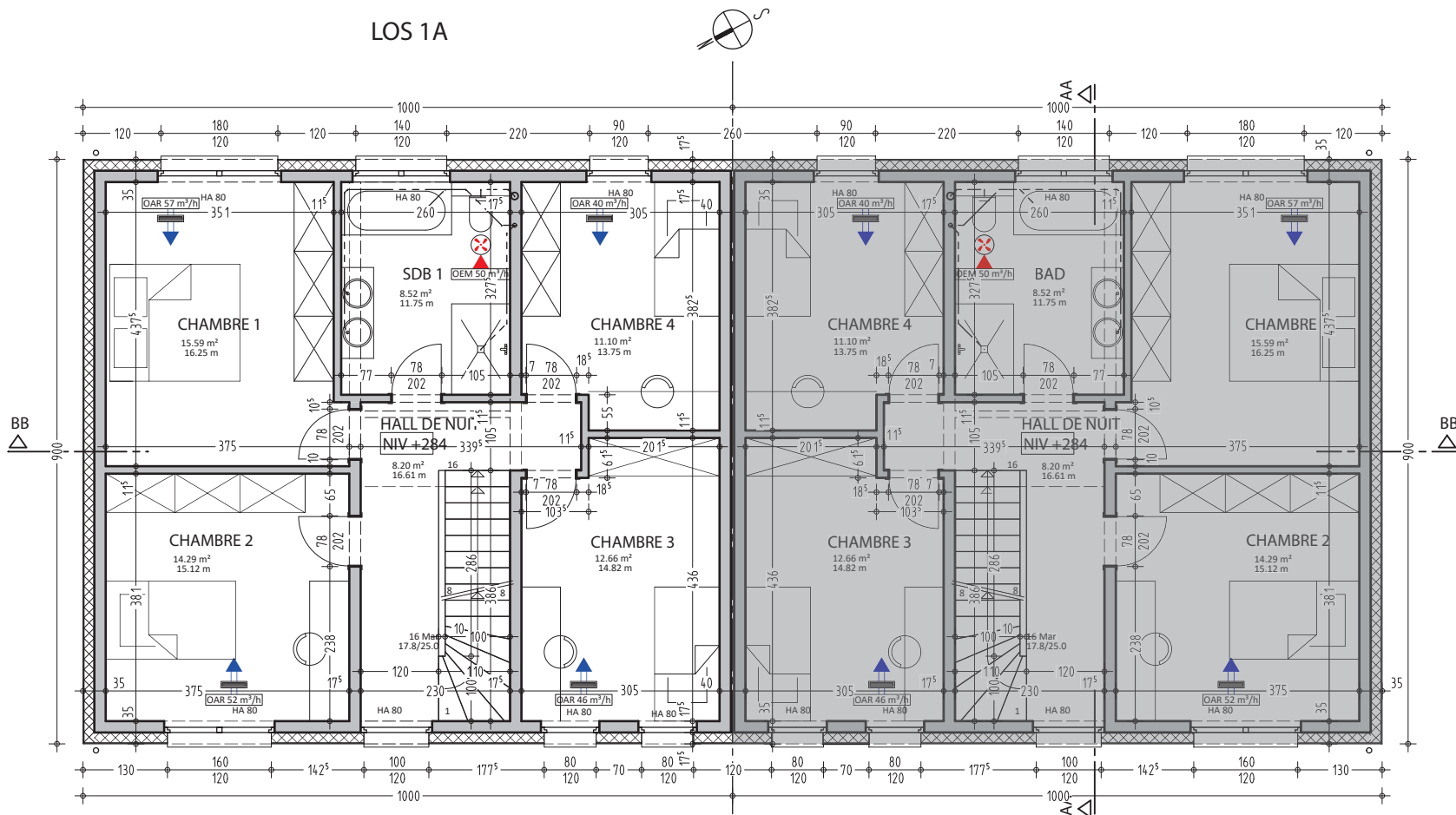
# LOS 1A



**REZ-DE-CHAUSSEE**

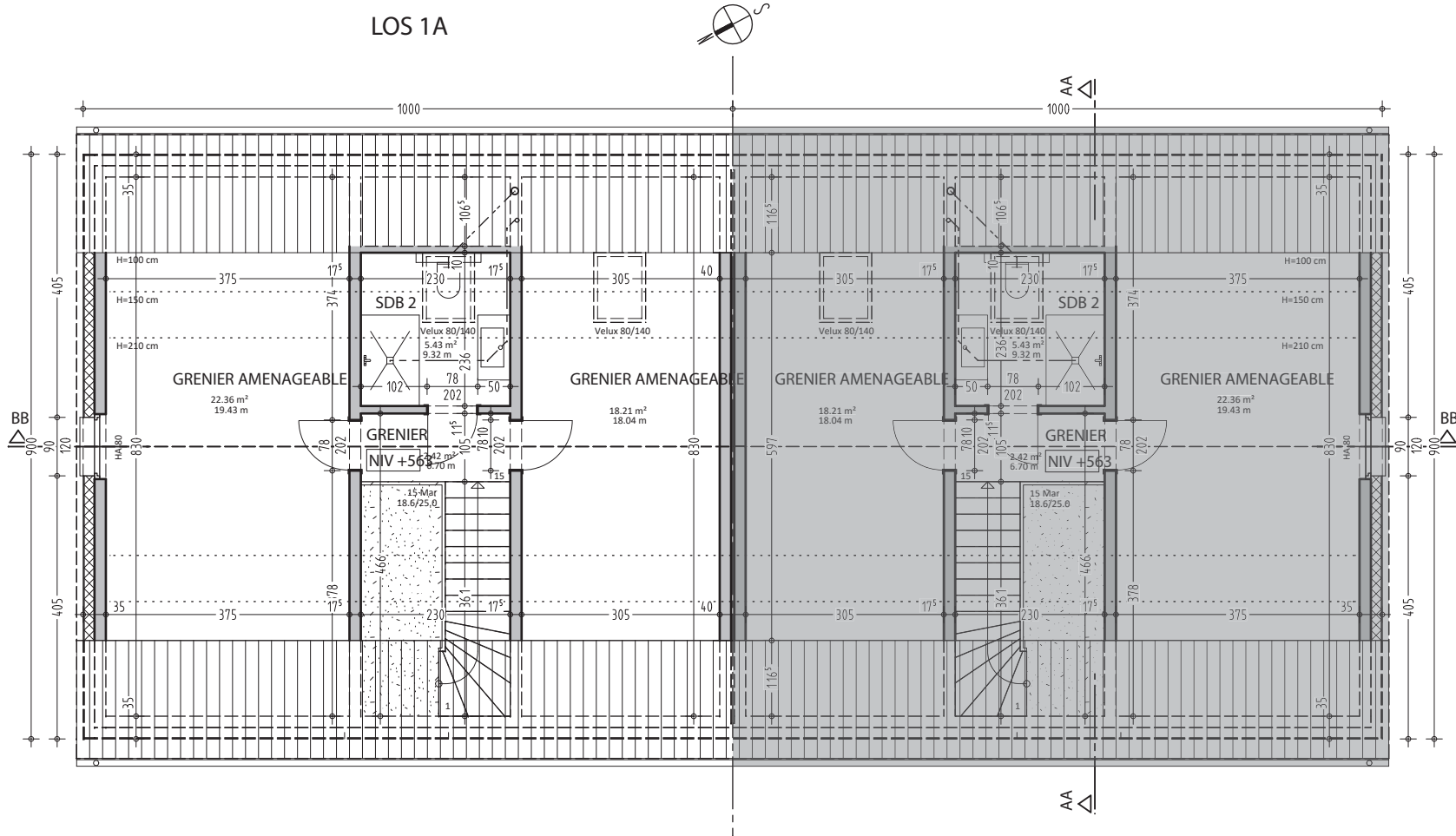
- Eau  
- Electricité  
- Tel/Tv





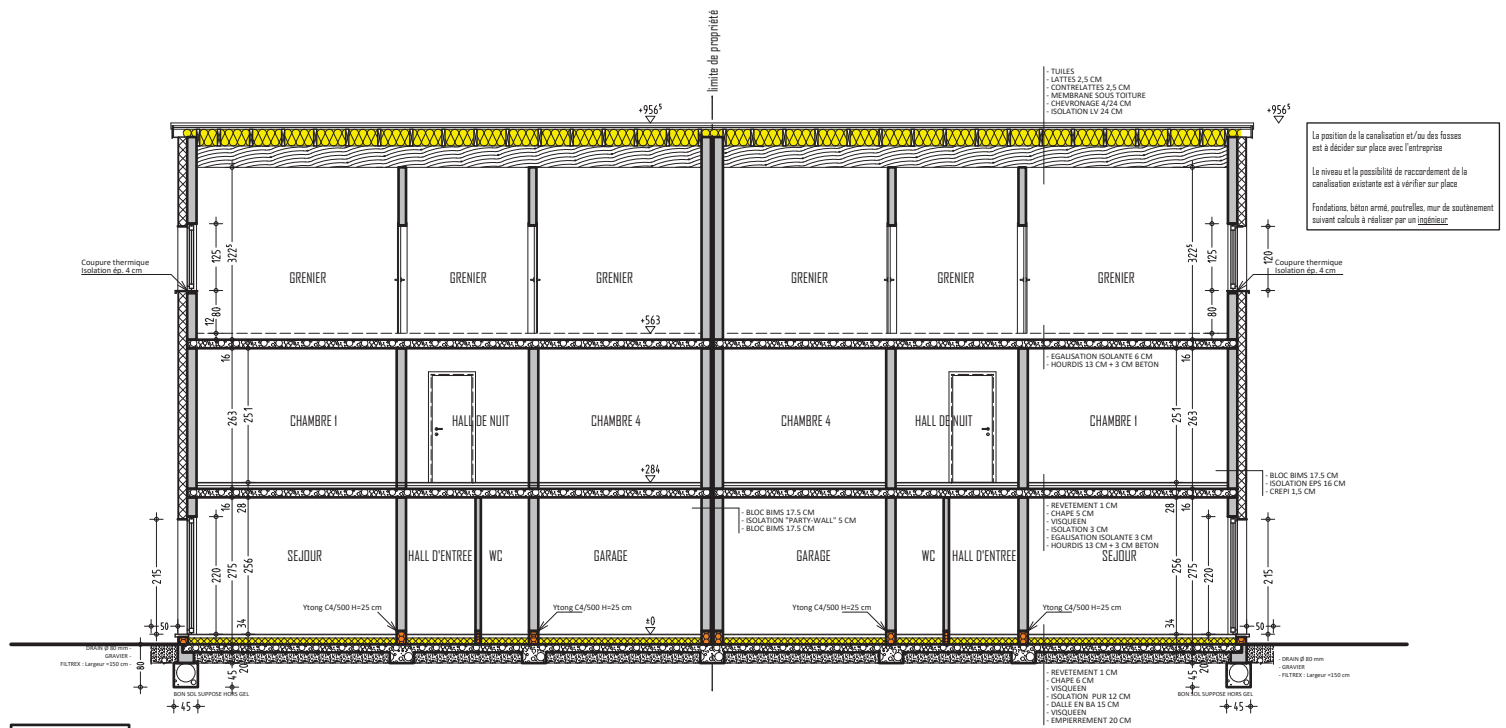
1e ETAGE



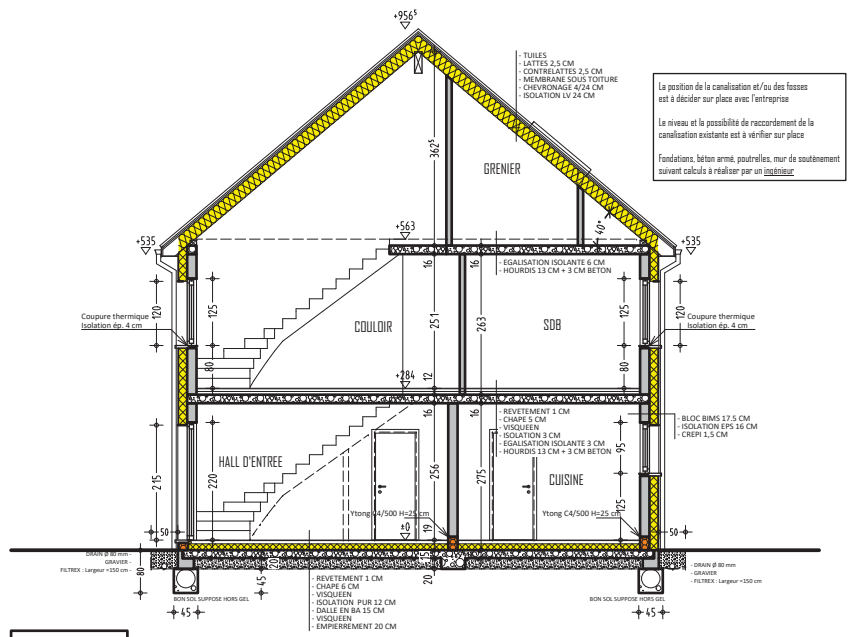


**GRENIER**

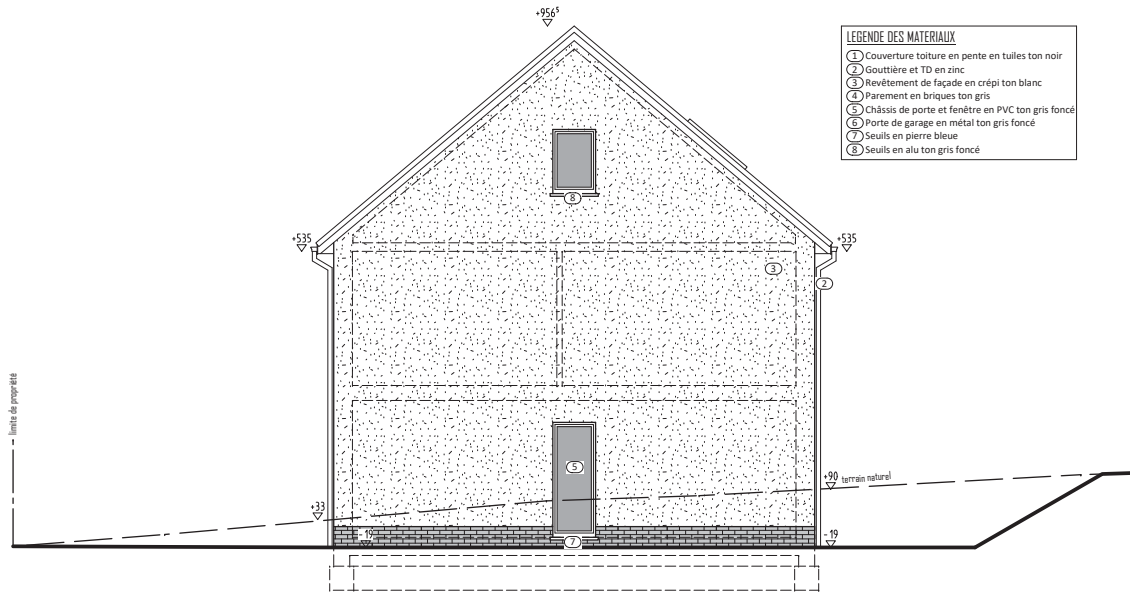




**COUPE BB**

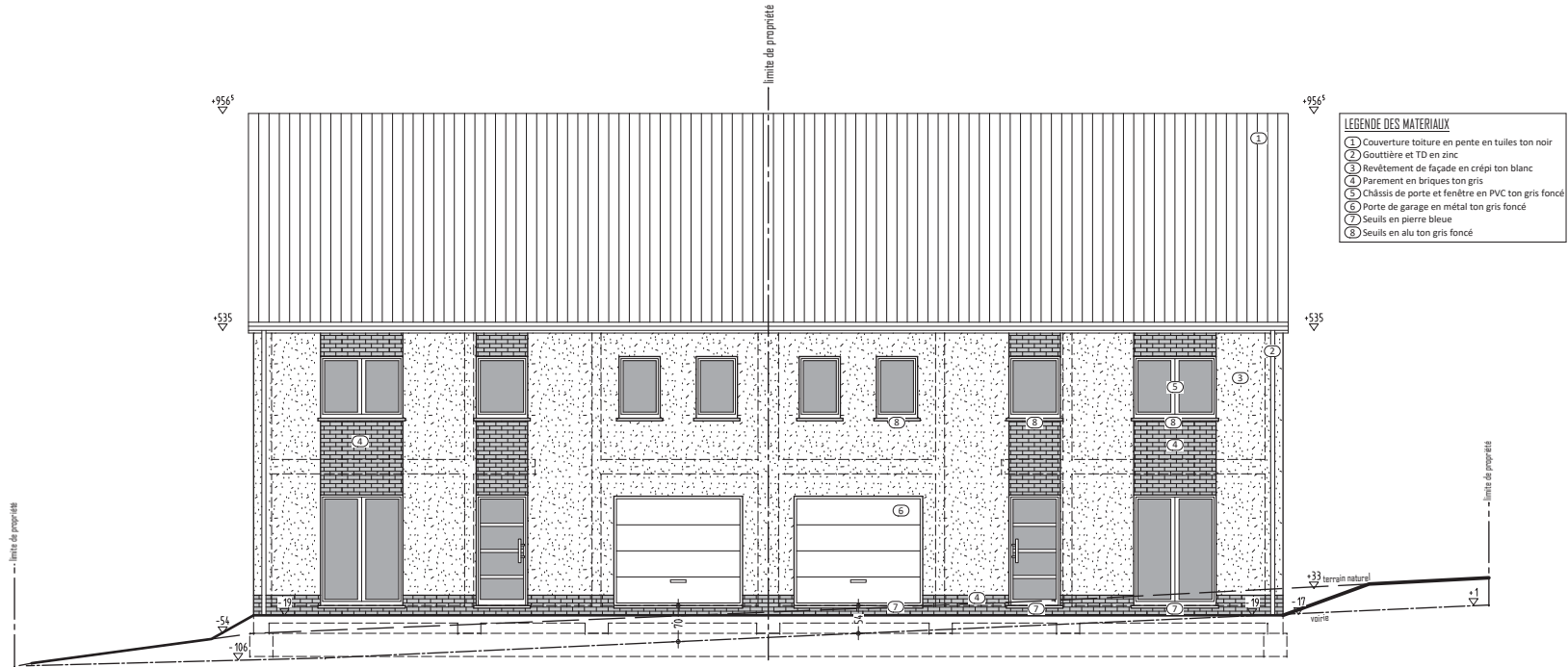


**COUPE AA**



- LEGENDE DES MATERIAUX**
- ① Couverture toiture en pente en tuiles ton noir
  - ② Gouttière et TD en zinc
  - ③ Revêtement de façade en crépi ton blanc
  - ④ Parement en briques ton gris
  - ⑤ Châssis de porte et fenêtre en PVC ton gris foncé
  - ⑥ Porte de garage en métal ton gris foncé
  - ⑦ Seuils en pierre bleue
  - ⑧ Seuils en alu ton gris foncé

**FACADE DROITE**



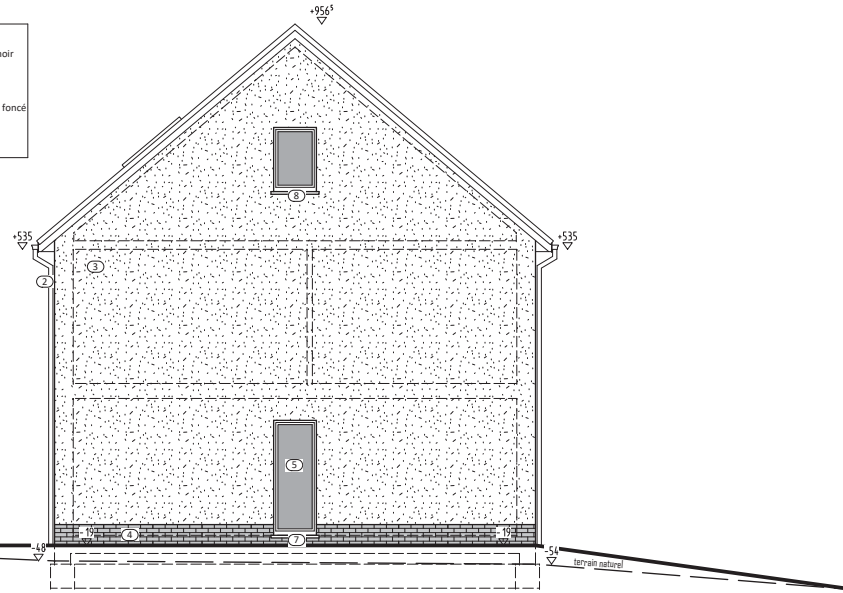
- LEGENDE DES MATERIAUX**
- ① Couverture toiture en pente en tuiles ton noir
  - ② Gouttière et TD en zinc
  - ③ Revêtement de façade en crépi ton blanc
  - ④ Parement en briques ton gris
  - ⑤ Châssis de porte et fenêtre en PVC ton gris foncé
  - ⑥ Porte de garage en métal ton gris foncé
  - ⑦ Seuils en pierre bleue
  - ⑧ Seuils en alu ton gris foncé

**FACADE AVANT**



# FACADE GAUCHE

- LEGENDE DES MATERIAUX**
- ① Couverture toiture en pente en tuiles ton noir
  - ② Gouttière et TD en zinc
  - ③ Revêtement de façade en crépi ton blanc
  - ④ Parement en briques ton gris
  - ⑤ Châssis de porte et fenêtre en PVC ton gris foncé
  - ⑥ Porte de garage en métal ton gris foncé
  - ⑦ Seuils en pierre bleue
  - ⑧ Seuils en alu ton gris foncé



# FACADE ARRIERE

- LEGENDE DES MATERIAUX**
- ① Couverture toiture en pente en tuiles ton noir
  - ② Gouttière et TD en zinc
  - ③ Revêtement de façade en crépi ton blanc
  - ④ Parement en briques ton gris
  - ⑤ Châssis de porte et fenêtre en PVC ton gris foncé
  - ⑥ Porte de garage en métal ton gris foncé
  - ⑦ Seuils en pierre bleue
  - ⑧ Seuils en alu ton gris foncé

