

# EXPOSE

Driesch - 4720 Kelmis

HAUS 13



DER STARKE PARTNER FÜR IHRE IMMOBILIE

GEBRÜDER **STEFFENS** GMBH

Hergenrath Eigenbau Gebrüder Steffens GmbH  
Bahnhofstrasse 90, B-4728 Hergenrath  
+32 87 65 70 00 | [verkauf@steffens-eigenbau.be](mailto:verkauf@steffens-eigenbau.be) | [www.steffens-eigenbau.be](http://www.steffens-eigenbau.be)





13

12

11

GEBRÜDER  GMBH  
**STEFFENS**

DRIESCH - HAUS 11-12-13





GEBRÜDER **STEFFENS** GMBH

DRIESCH - HAUS 11-12-13





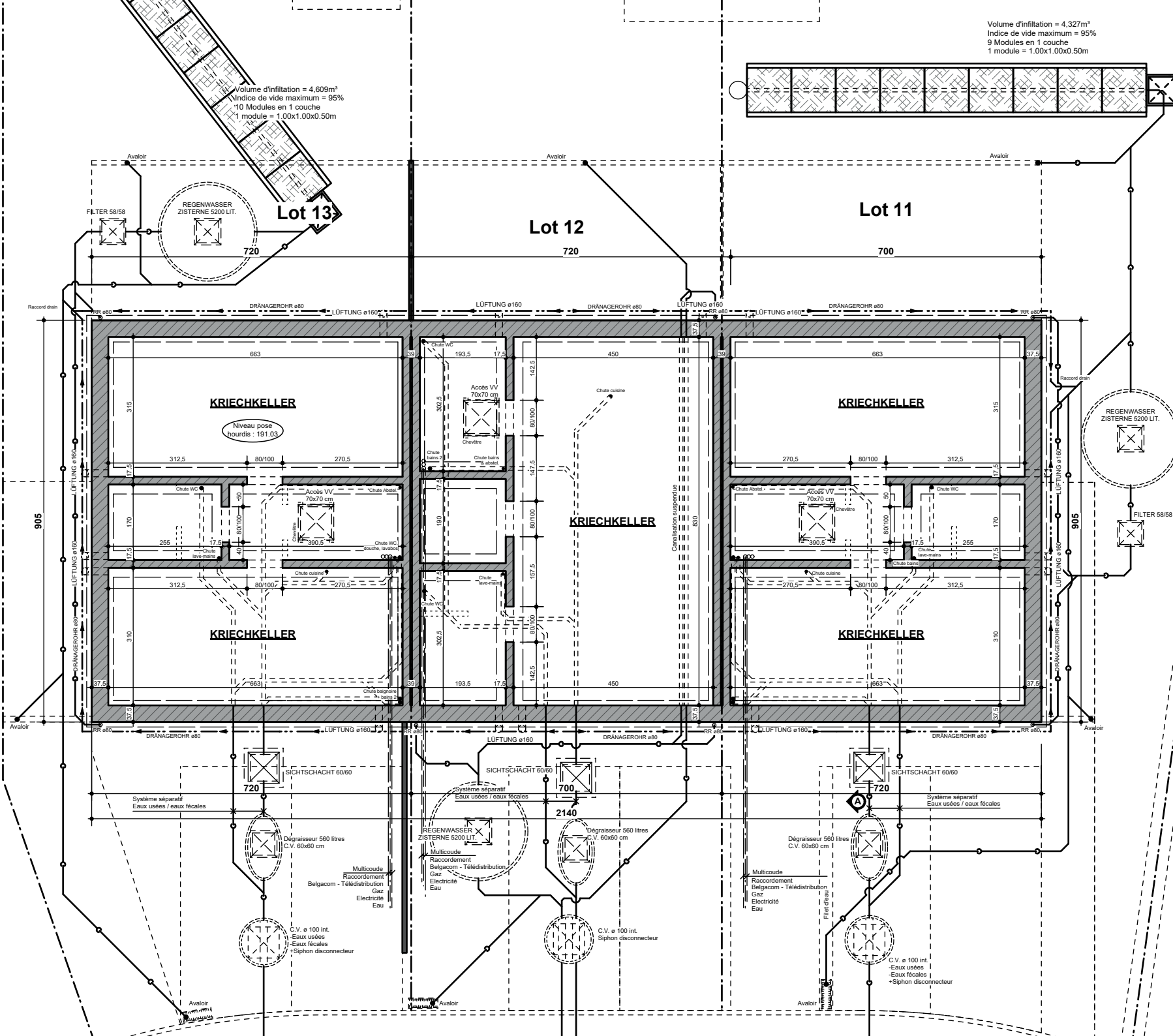
<b>INTRASUBJEKT - PLAN-MASSÉ</b> BAU VON 38 HAÜSER		<b>LAGEPLAN</b>	
SITUATION: "Im Kater" - Hagenfeuer / Driesch 4720 KELMIS div. 1 / section A N°797c + 798b		ARCHITEKT: Pierre STEVENS rue de Moresnet, 5 4720 La Calamine	
BAUHERR: K.H. Immo P.G.m.b.H. rue Faidier, n°27 4850 MORESNET		BÜRO: Tel: 087 65 86 82 GSM: 0479 42 72 56 email: pierre.stevens.arch@skynet.be	
DATUM: 07 mai 2019	MAßSTAB: 1:200	Dossier: P2016-26bis - Imp. 1/2	

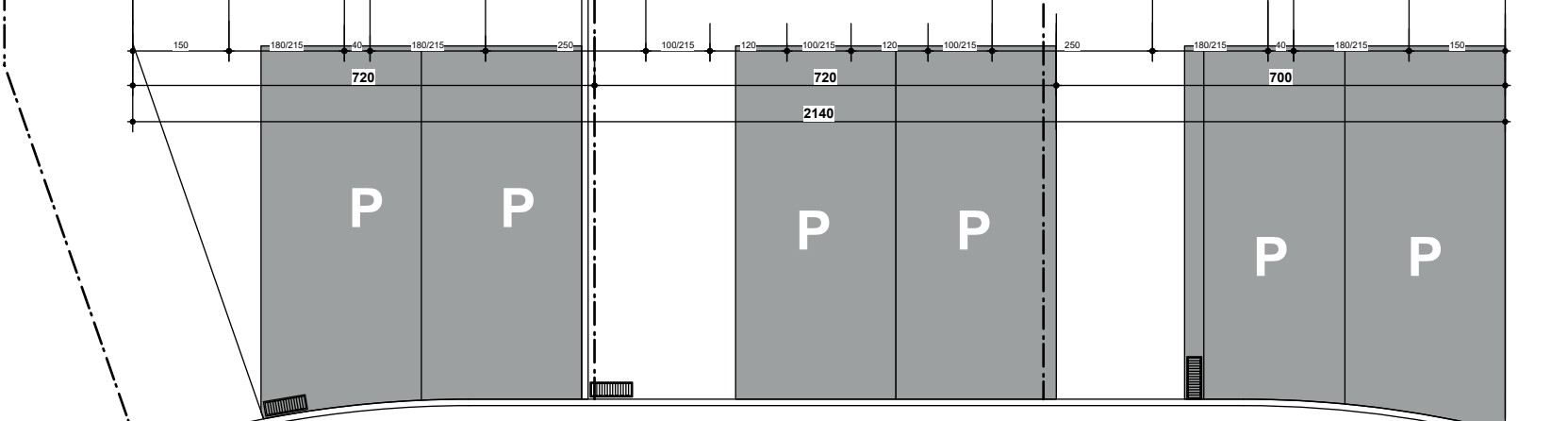
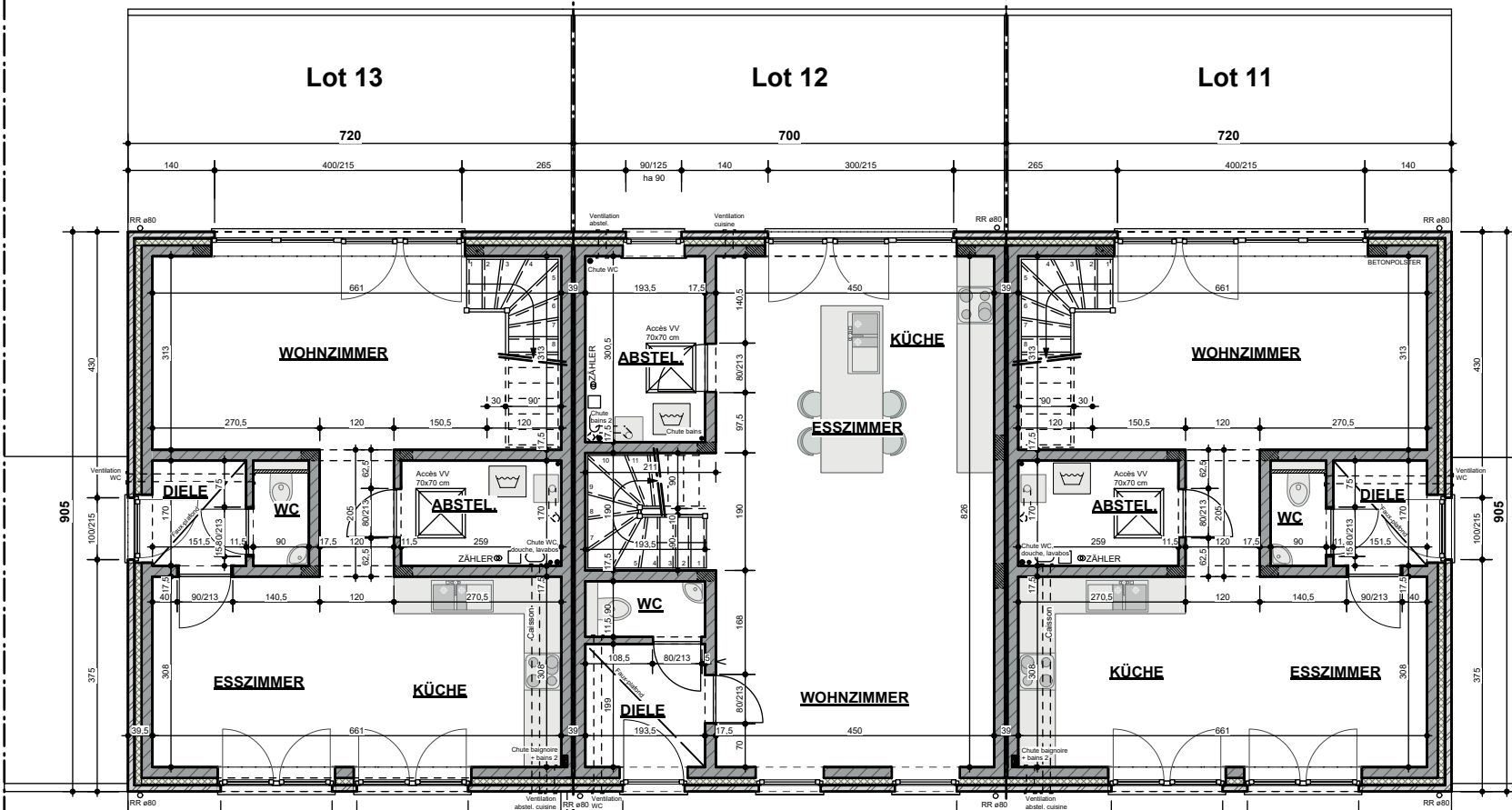


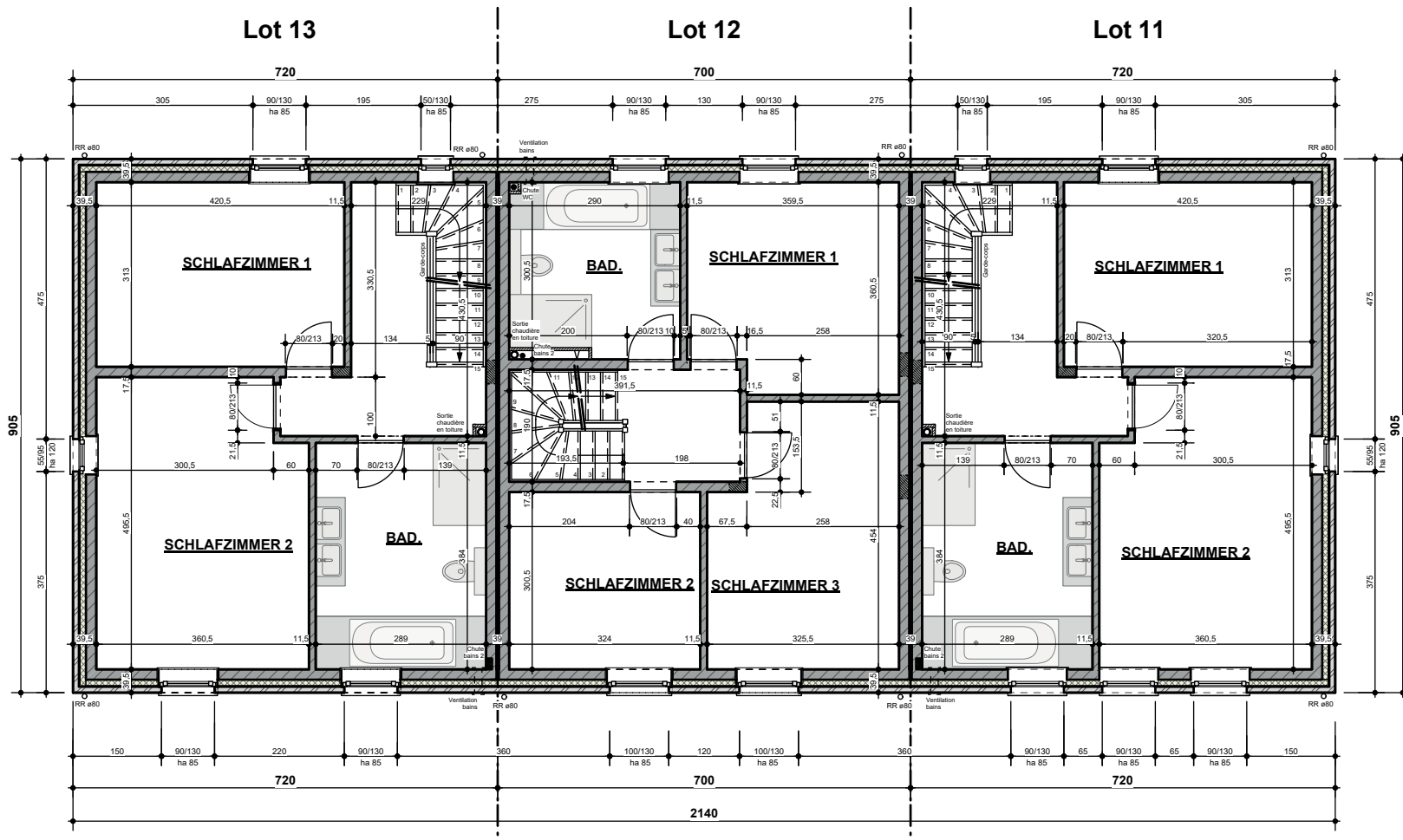
<b>INTRASUBJEKT - PLAN-MASSÉ</b> BAU VON 38 HAÜSER		<b>LAGEPLAN</b>	
SITUATION: "Im Kater" - Hagenfeuer / Driesch 4720 KELMIS div. 1 / section A N°797c + 798b		ARCHITEKT: Pierre STEVENS rue de Moresnet, 5 4720 La Calamine	
BAUHERR: K.H. Immo P.G.m.b.H. rue Faidier, n°27 4850 MORESNET		BÜRO: Tel: 087 65 86 82 GSM: 0479 42 72 56 e-mail: pierre.stevens.arch@skynet.be	
DATUM: 07 mai 2019	MAßSTAB: 1:200	Dossier: P2016-26bis - Imp. 2/2	

Volume d'infiltration = 4,327m³  
 Indice de vide maximum = 95%  
 9 Modules en 1 couche  
 1 module = 1.00x1.00x0.50m

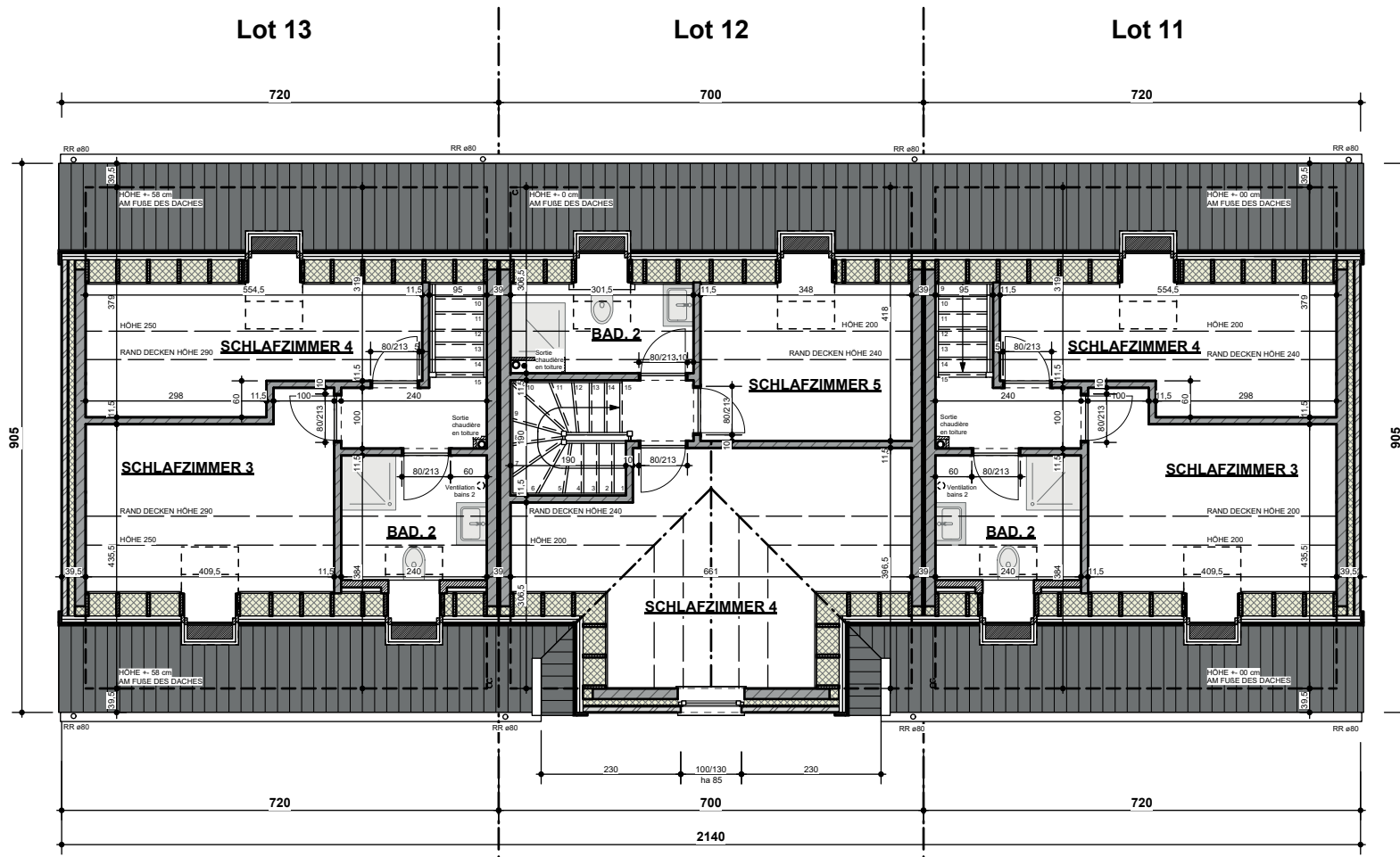
Volume d'infiltration = 4,609m³  
 Indice de vide maximum = 95%  
 10 Modules en 1 couche  
 1 module = 1.00x1.00x0.50m











Lot 13

Lot 12

Lot 11

720

700

720

905

905

720

700

720

2140

SCHLAFZIMMER 4

BAD. 2

SCHLAFZIMMER 5

SCHLAFZIMMER 4

SCHLAFZIMMER 3

BAD. 2

SCHLAFZIMMER 4

BAD. 2

SCHLAFZIMMER 3

HÖHE + 58 cm  
AM FUSEE DES DACHES

HÖHE + 0 cm  
AM FUSEE DES DACHES

HÖHE + 00 cm  
AM FUSEE DES DACHES

HÖHE + 58 cm  
AM FUSEE DES DACHES

HÖHE + 00 cm  
AM FUSEE DES DACHES

Sortie chaudière en toiture

Sortie chaudière en toiture

Ventilateur bains 2

Ventilateur bains 2



Volume d'infiltration = 4,609m³  
 Indice de vide maximum = 95%  
 10 Modules en 1 couche  
 1 module = 1,00x1,00x0,50m

**Lot 13**

REGENWASSER  
 ZISTERNE 5200 LIT.

FILTER 58/58

720

**KRIECKELLER**

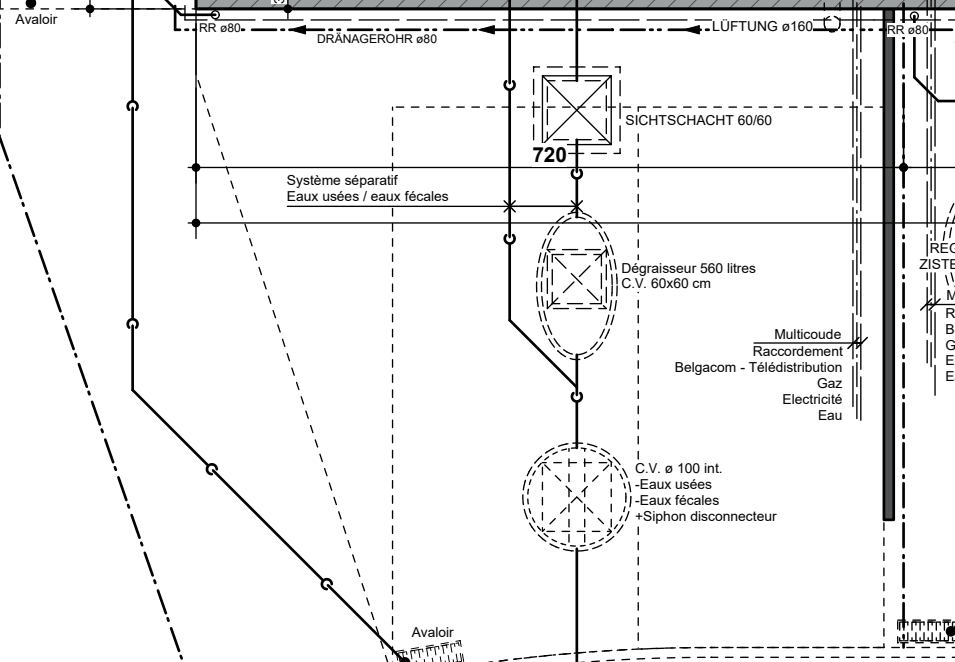
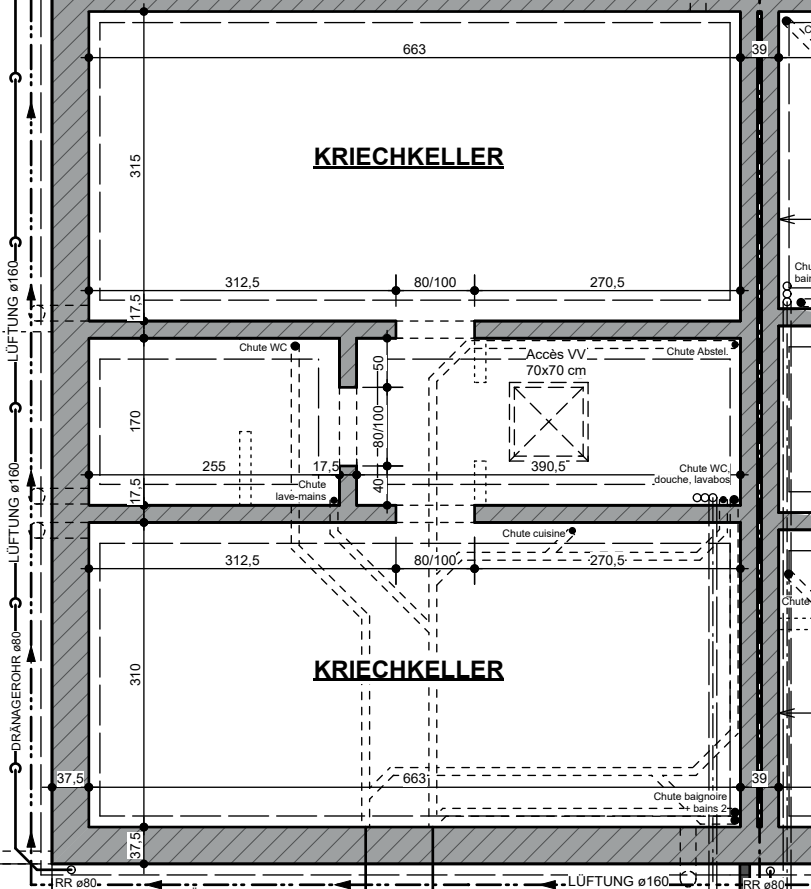
**KRIECKELLER**

Raccord drain

DRÄNAGEOHR ø80

LÜFTUNG ø160

905



Système séparatif  
 Eaux usées / eaux fécales

SICHTSCHACHT 60/60

Dégraisneur 560 litres  
 C.V. 60x60 cm

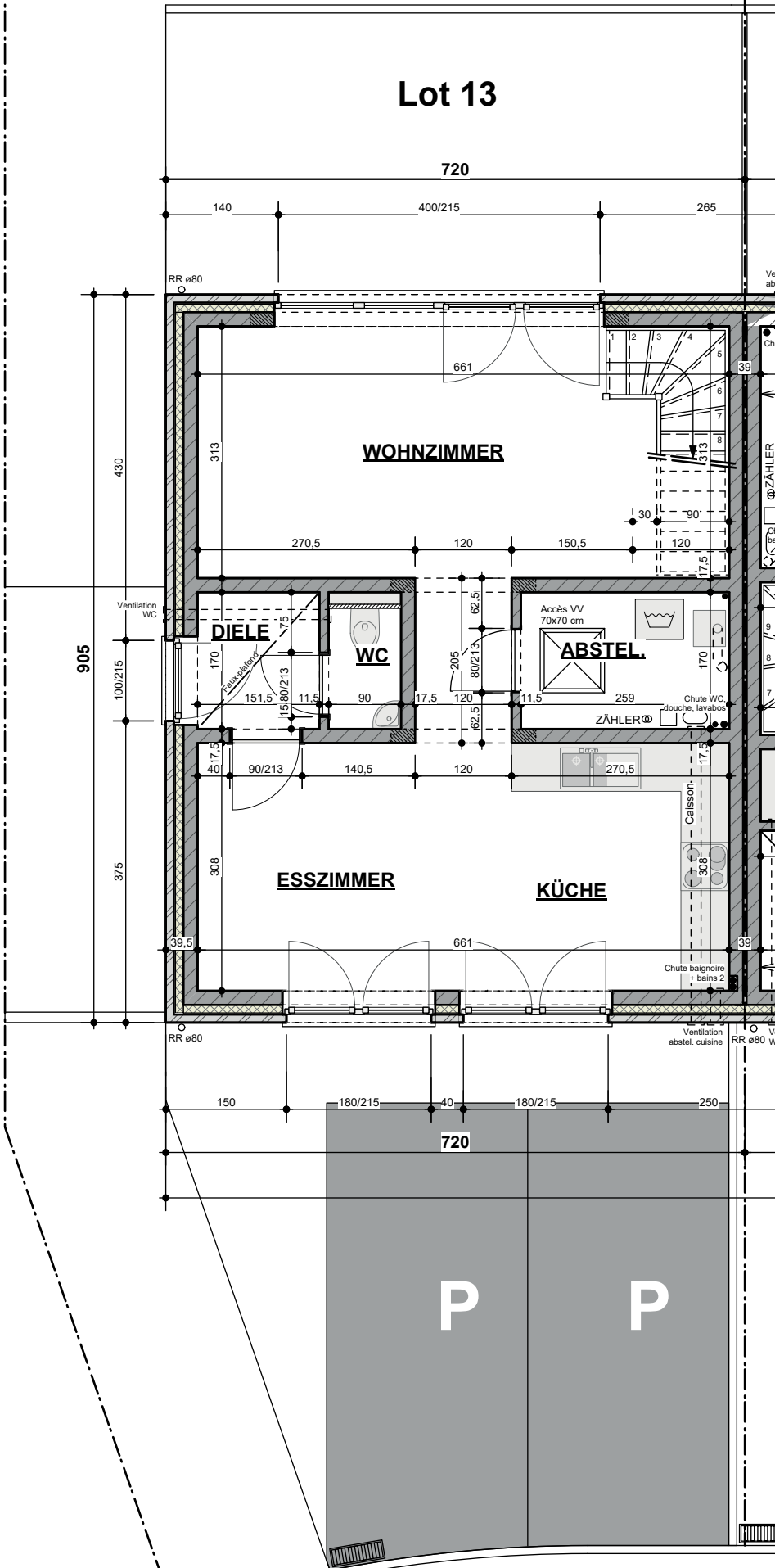
Multicoude  
 Raccordement  
 Belgacom - Télédistribution  
 Gaz  
 Electricité  
 Eau

C.V. ø 100 int.  
 -Eaux usées  
 -Eaux fécales  
 +Siphon disconnecteur

REC  
 ZISTE  
 M  
 R  
 B  
 G  
 E  
 I  
 E

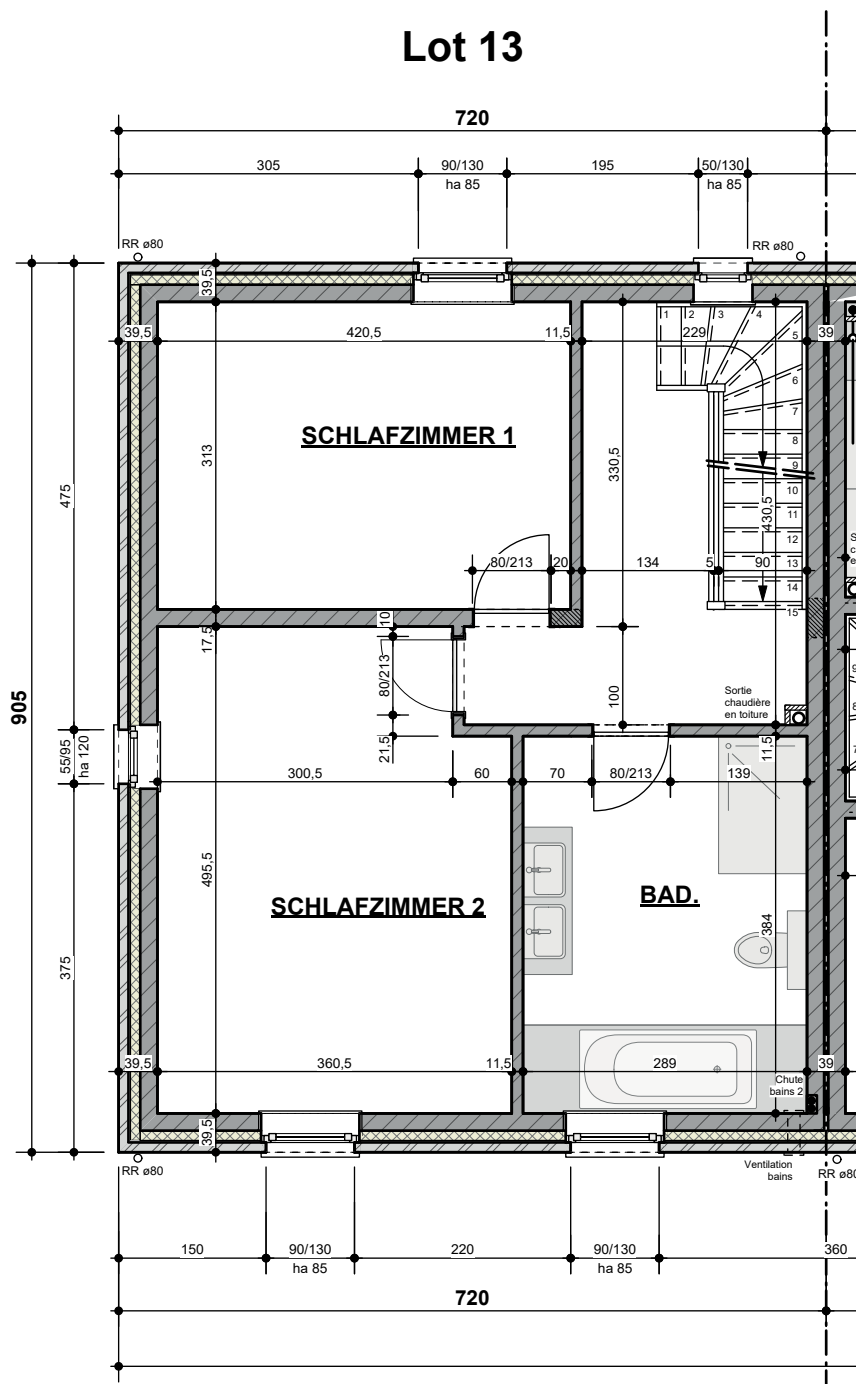
Avaloir

# Lot 13

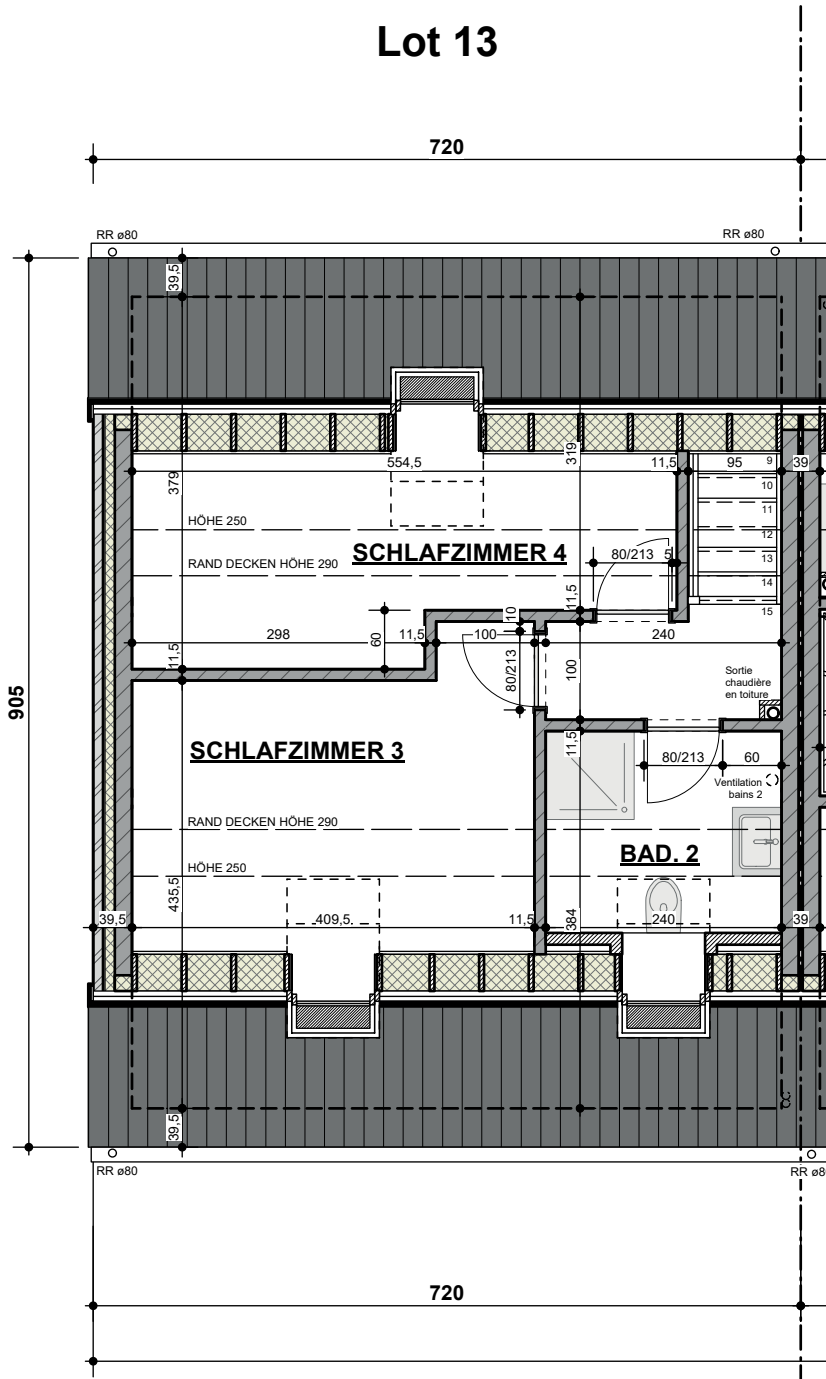




# Lot 13



# Lot 13

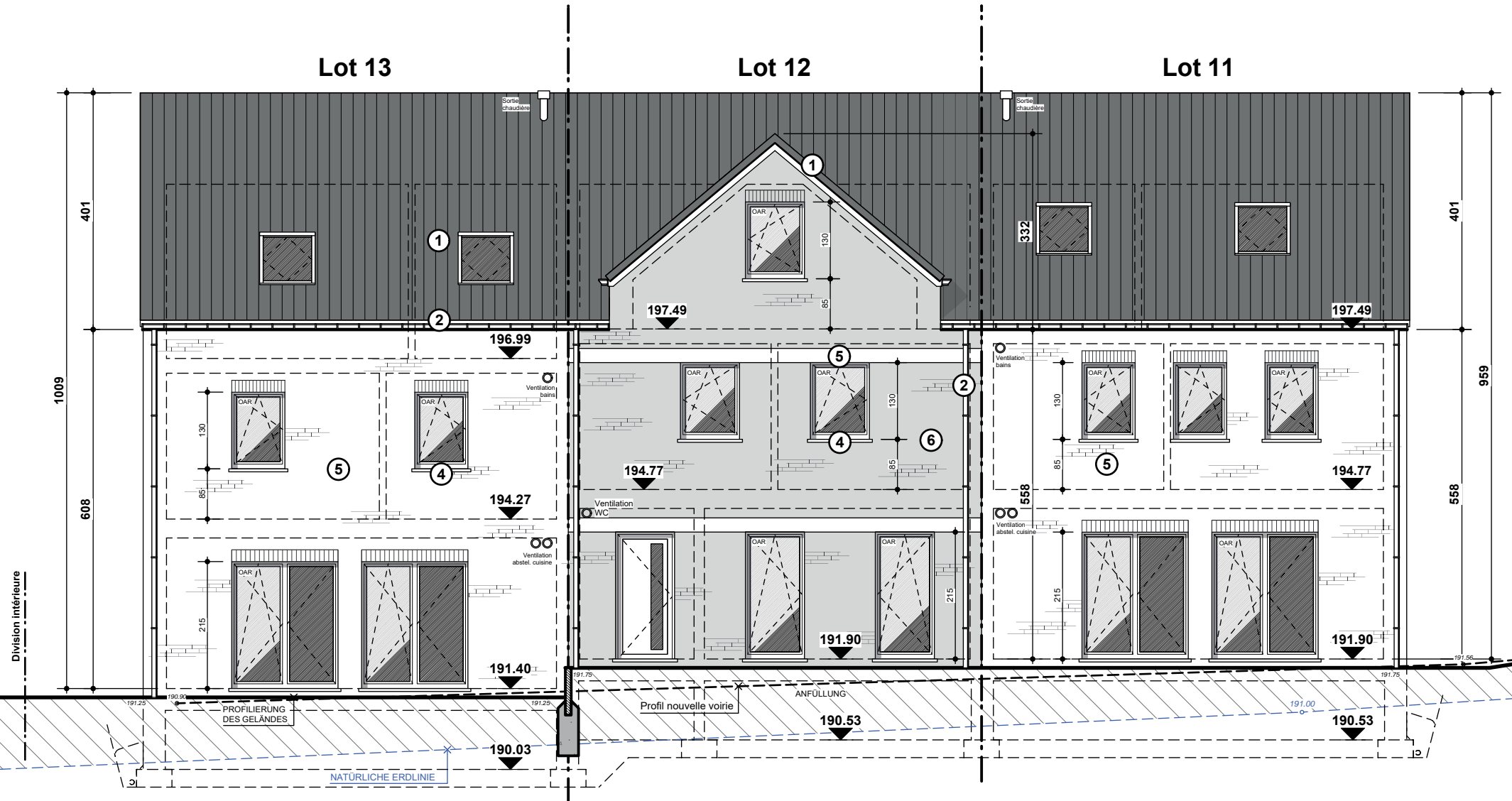




# STRASSENANSICHT

## MATERIALIEN LEGENDE:

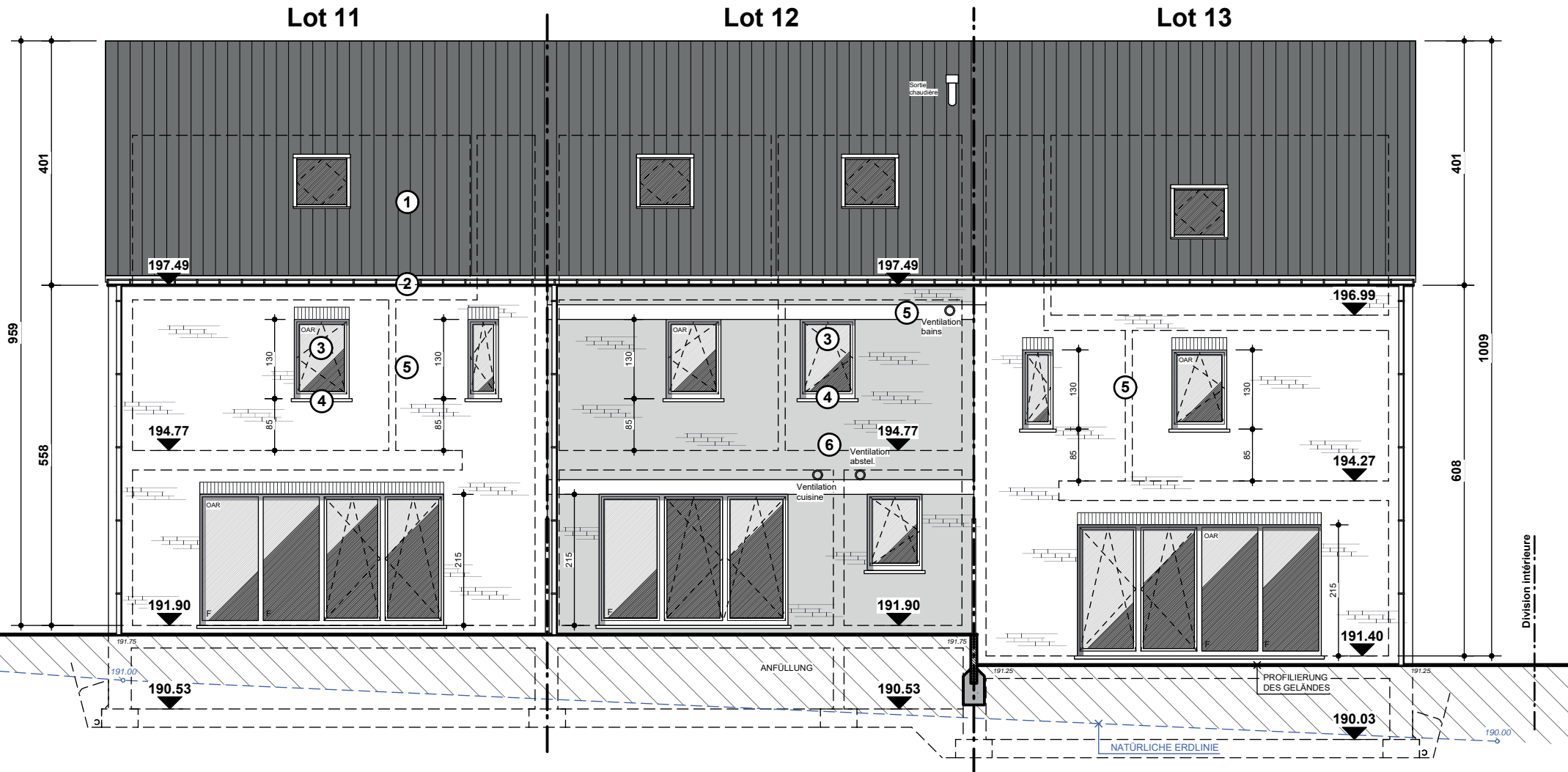
1. BETON DACHZIEGEL FARBE DUNKEL GRAU
2. REGENFALLROHR UND HÄNGERINNE AUS ZINC
3. AUßEN FENSTER & TÜREN / PVC / FARBE WEIß
4. BLAUSTEIN
5. ZIEGELSTEIN / FARBE BEIGE
6. ZIEGELSTEIN / FARBE BRAUN



# HINTERE ANSICHT

## MATERIALIEN LEGENDE:

1. BETON DACHZIEGEL FARBE DUNKEL GRAU
2. REGENFALLROHR UND HÄNGERINNE AUS ZINC
3. AUßEN FENSTER & TÜREN / PVC / FARBE WEIß
4. BLAUSTEIN
5. ZIEGELSTEIN / FARBE BEIGE
6. ZIEGELSTEIN / FARBE BRAUN





# LINKESEITENANSICHT

Lot 13

## MATERIALIEN LEGENDE:

1. BETON DACHZIEGEL FARBE DUNKEL GRAU
2. REGENFALLROHR UND HÄNGERINNE AUS ZINC
3. AUßEN FENSTER & TÜREN / PVC / FARBE WEIß
4. BLAUSTEIN
5. ZIEGELSTEIN / FARBE BEIGE
6. ZIEGELSTEIN / FARBE BRAUN

