

EXPOSE

Buschhausen 4 - 4850 Moresnet



DER STARKE PARTNER FÜR IHRE IMMOBILIE

GEBRÜDER  GMBH
STEFFENS

Hergenrather Eigenbau Gebrüder Steffens GmbH
Bahnhofstrasse 90, B-4728 Hergenrath
+32 87 65 70 00 | verkauf@steffens-eigenbau.be | www.steffens-eigenbau.be



GEBRÜDER **STEFFENS** GMBH
BUSCHHAUSEN 4



GEBRÜDER  GMBH
STEFFENS
BUSCHHAUSEN 4



GEBRÜDER  GMBH
STEFFENS
BUSCHHAUSEN 4





GEBRÜDER  GMBH
STEFFENS

BUSCHHAUSEN 4



GEBRÜDER  GMBH
STEFFENS
BUSCHHAUSEN 4



OBJET DE LA DEMANDE

**Construction d'une maison d'habitation unifamiliale
ajout d'un garage et d'un abri de jardin / modifications de baies**

SITUATION:
Buschhausen
4850 MORESNET

CADASTRE
Division 2 / Section A / n°9712 (partie)

RENDEURS :
Hergenrath Eigenbau
Gebrüder Steffens GmbH
Rue de la Gare, n°90
4728 HERGENRATH

GSM : 0495/20.38.73
Email : info@steffens-eigenbau.be

ARCHITECTE:

Pierre STEVENS
Bureau : Käskorb 23A
4720 La CALAMINE

Bureau : Tél: 087/ 65.86.82.
GSM: 0473/ 42.72.56
e-mail : pierre.stevens.arch@skynet.be

DESIGNATION :

Situation
Implantation
Plans
Profils

Echelle:
1/2.500
1/200
1/50
1/100

DATE: 16 mai 2019.

MODIFICATIONS
30 novembre 2020

DOSSIER: **P2019-13**

AUTORISATIONS

SIGNATURE
Architecte
P. STEVENS

Rendeur



Situation
Echelle 1/2.500

Modifié le 18/11/2020
et le 30/11/2020
P2019/13 - 01/12



NORD

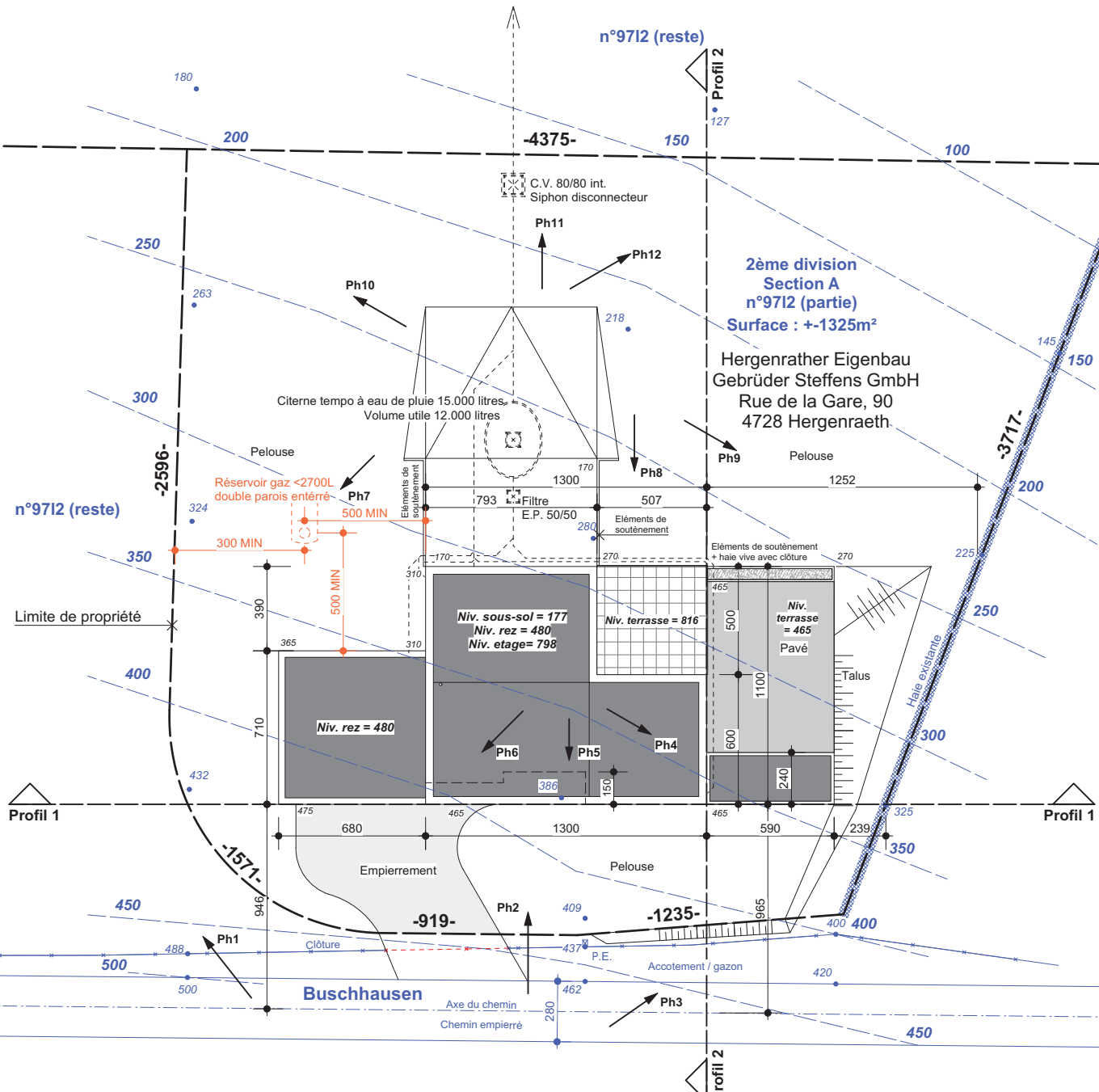
n°9712 (reste)

n°9712 (reste)

2^{ème} division
Section A
n°9712 (partie)
Surface : +1325m²

Hergenrath Eigenbau
Gebrüder Steffens GmbH
Rue de la Gare, 90
4728 Hergenraeth.

n°89d



Limite de propriété

Profil 1

Profil 1

Profil 2

← DOMAINE DE LA S.N.C.B. →

Modifié le 18/11/20

Implantation

P2019.13 - 02/12

Echelle : 1/200

Citerne tempo à eau de pluie 15.000 litres
Volume utile 12.000 litres

Filtre E.P. 50/50

A

1295

588

B

B

Hobby 1

Hobby 2

Vide-ventilé

177

Hourdis HSP 268 cm

Hourdis HSP 268 cm

Hourdis

Hourdis

Hourdis

Vide-ventilé

Vide-ventilé

Douche

Cave 1

Cave 2

Technique

Vide-ventilé

Vide-ventilé

Appui colonne métallique

Appui colonne métallique

Escalier en béton
Sous-sol <-> rez
16 marches
Pas : 26,00 cm
Ht : 18,9 cm

696

669

656

200

308

309

714

350

390

1290

550

517

466

588

FAUX-PLAFOND PARTOUT!!

1093

Drain ø80

Ventilation ø160

Drain ø80

Ventilation ø160

Drain ø80

Ventilation ø160

Drain ø80

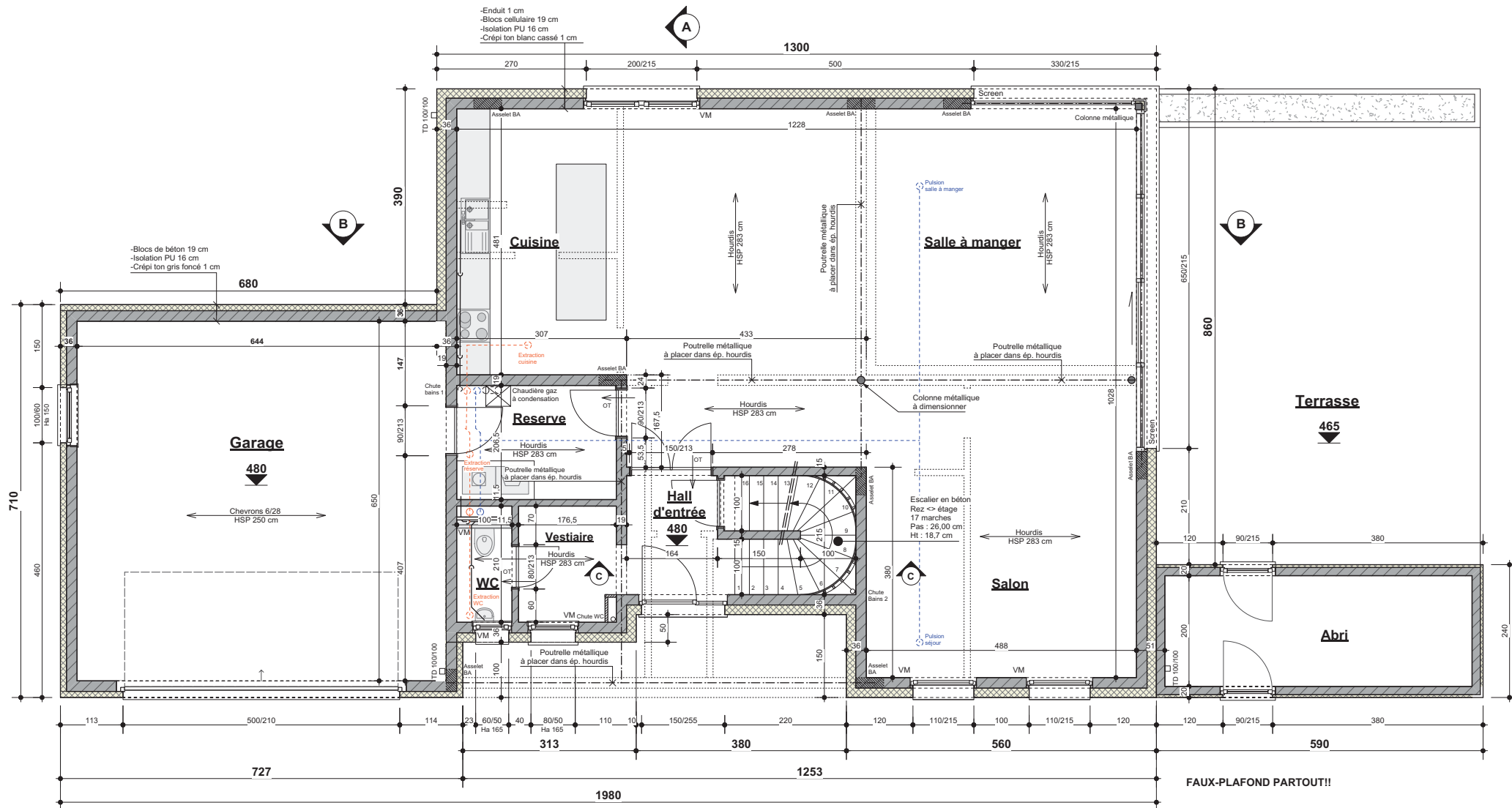
Ventilation ø160

Raccordements :
Eau, électricité, télédistribution, téléphone

A

Modifié le 18/11/2020
Modifié le 30/11/2020

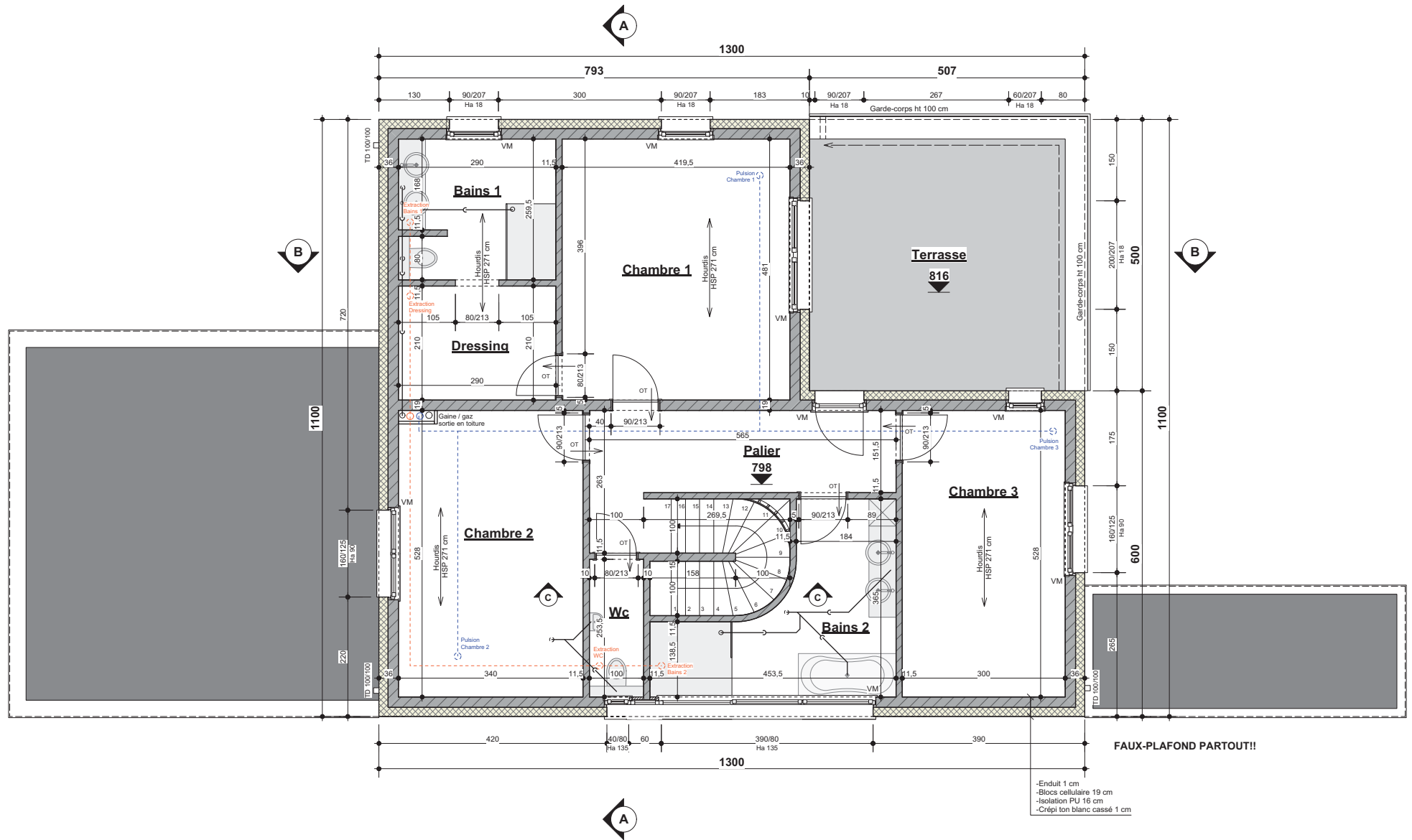
Sous-sol
P2019.13 - 03/12
Echelle : 1/50



Modifié le 18/11/2020
 Modifié le 30/11/2020

Rez-de-chaussée

P2019.13 - 04/12
 Echelle : 1/50

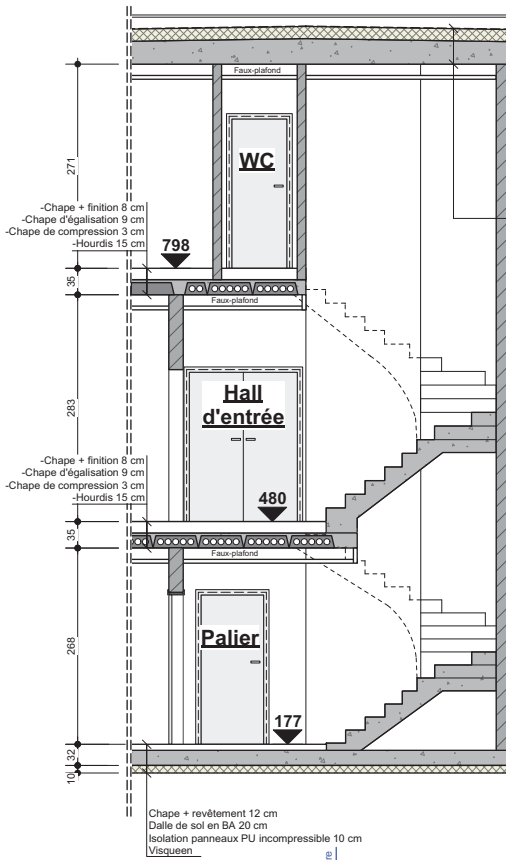


Modifié le 18/11/2020
 Modifié le 30/11/2020

Etage
 P2019.13 - 05/12
 Echelle : 1/50

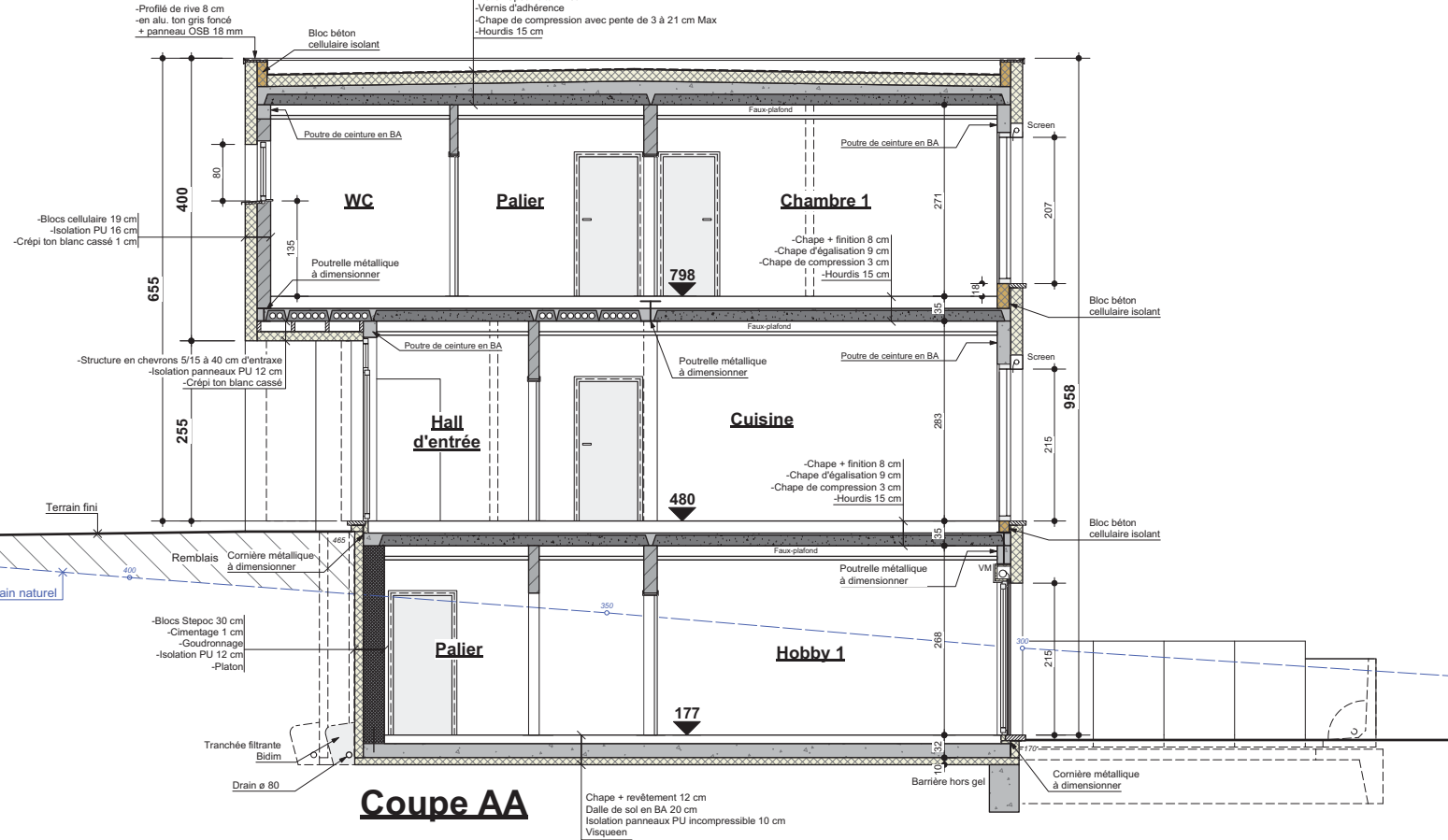
**HOURDIS,
POUTRELLES ET COLONNES METALLIQUES,
POUTRES ET ASSELETS EN BA,
FONDATION,
POUTRES EN LAMELLE-COLLE,
SUIVANT ETUDE DE STABILITE**

Coupe CC



-Etanchéité monocouche type EPDM
-Isolation par panneaux PU 16 cm
-Pare-vapeur bitumineux
-Vernis d'adhérence
-Chape de compression avec pente de 3 à 21 cm Max
-Hourdis 15 cm

-Etanchéité monocouche type EPDM
-Isolation par panneaux PU 16 cm
-Pare-vapeur bitumineux
-Vernis d'adhérence
-Chape de compression avec pente de 3 à 21 cm Max
-Hourdis 15 cm



Coupe AA

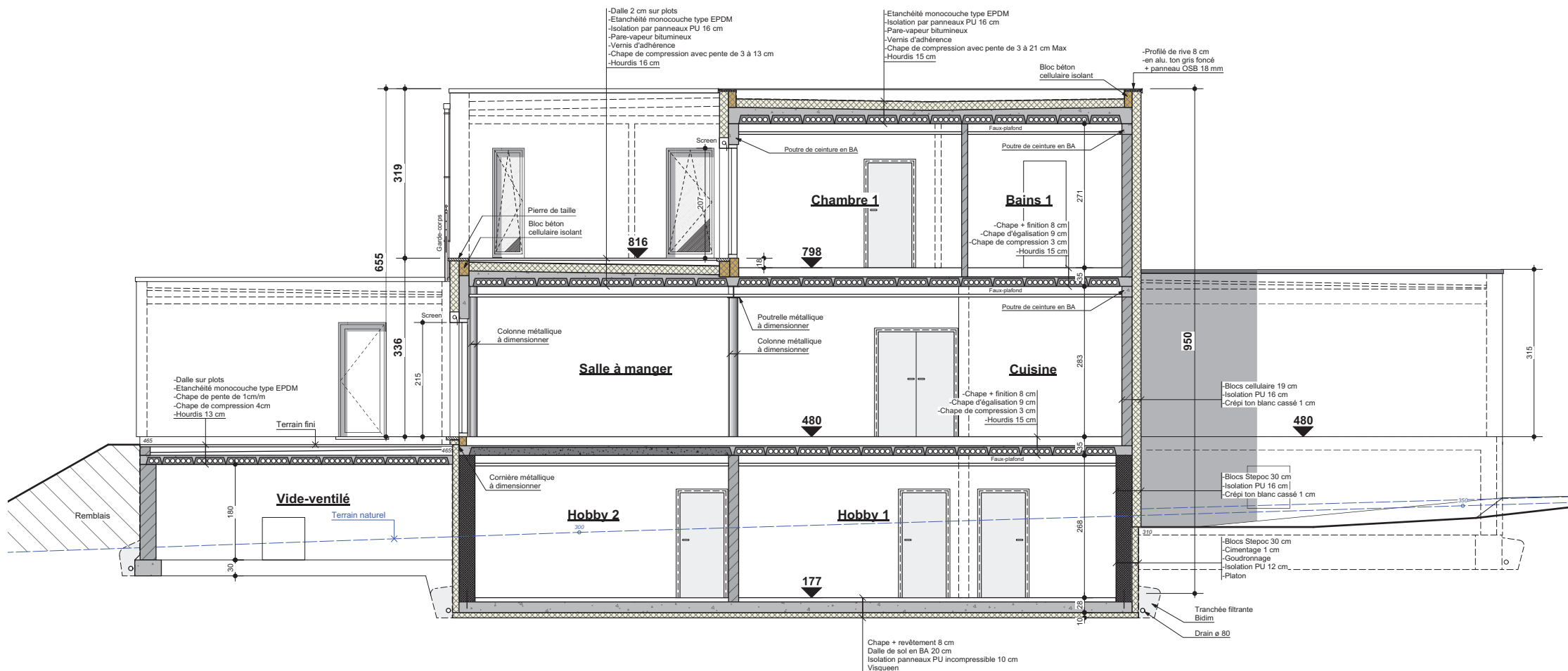
Modifié le 18/11/20

Coupes AA & CC

P2019.13 - 06/12

Echelle : 1/50

**HOURDIS,
 POUTRELLES ET COLONNES METALLIQUES,
 POUTRES ET ASSELETS EN BA,
 FONDATION,
 POUTRES EN LAMELLE-COLLE,
 SUIVANT ETUDE DE STABILITE**



Modifié le 18/11/20

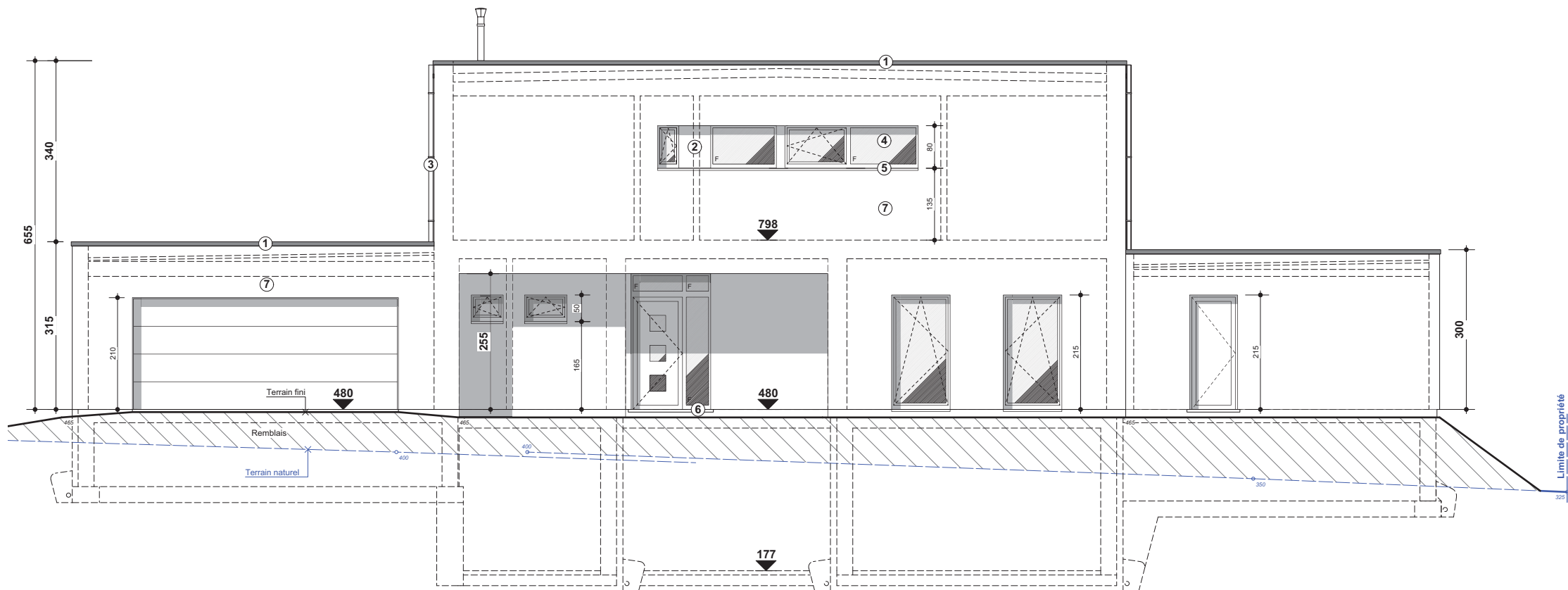
Coupe BB

P2019.13 - 07/12

Echelle : 1/50

Légende des matériaux :

1. Profilé de rive ton gris foncé
2. Panneaux TRESPA ton gris foncé
3. TD en Zn ton gris foncé
4. Châssis en Aluminium ton gris foncé
5. Seuil en Aluminium ton gris foncé
6. Pierre de taille
7. Crépi sur isolant ton gris blanc cassé



Modifié le 18/11/20

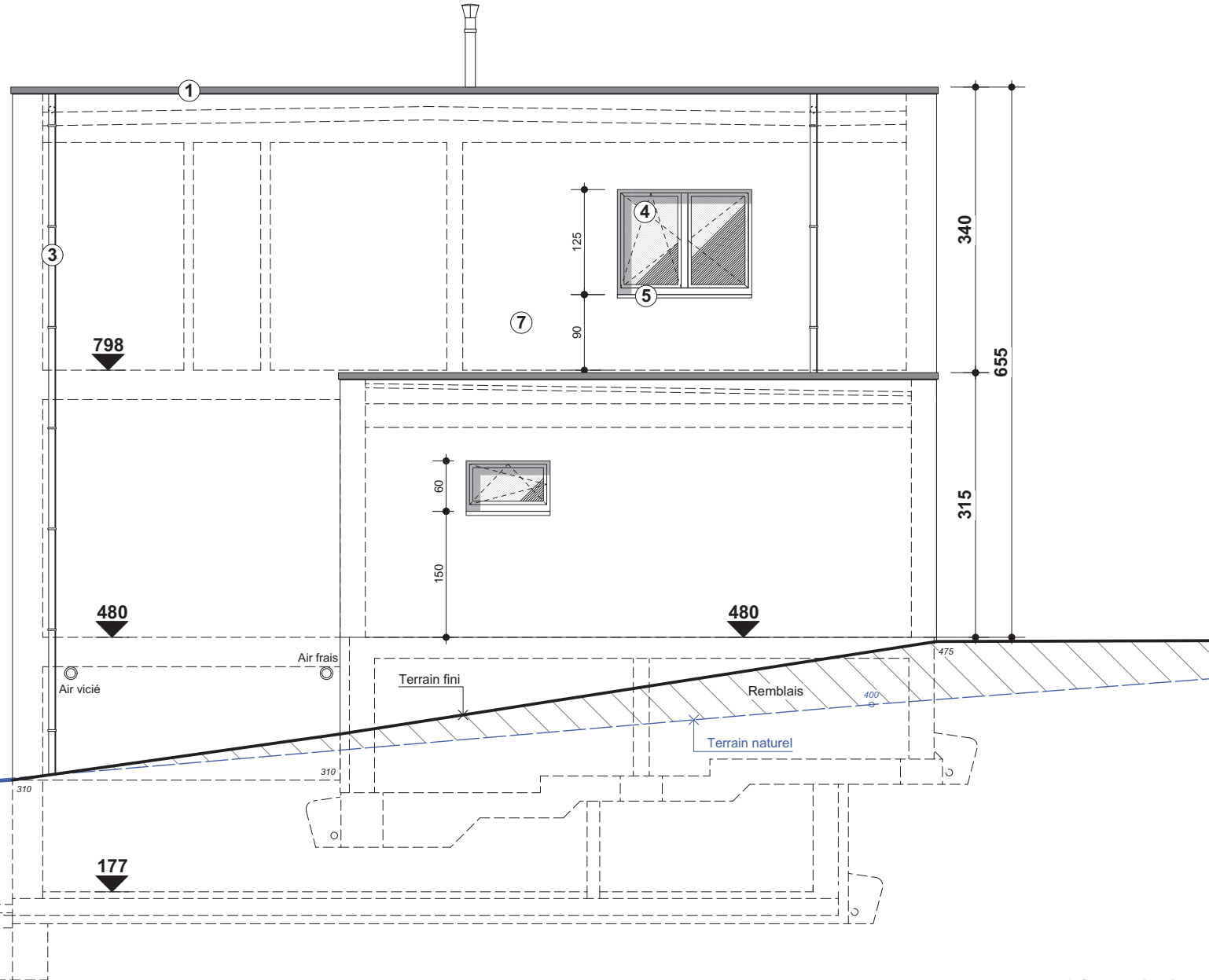
Façade principale

P2019.13 - 08/12

Echelle : 1/50

Légende des matériaux :

1. Profilé de rive ton gris foncé
2. Panneaux TRESPA ton gris foncé
3. TD en Zn ton gris foncé
4. Châssis en Aluminium ton gris foncé
5. Seuil en Aluminium ton gris foncé
6. Pierre de taille
7. Crépi sur isolant ton gris blanc cassé



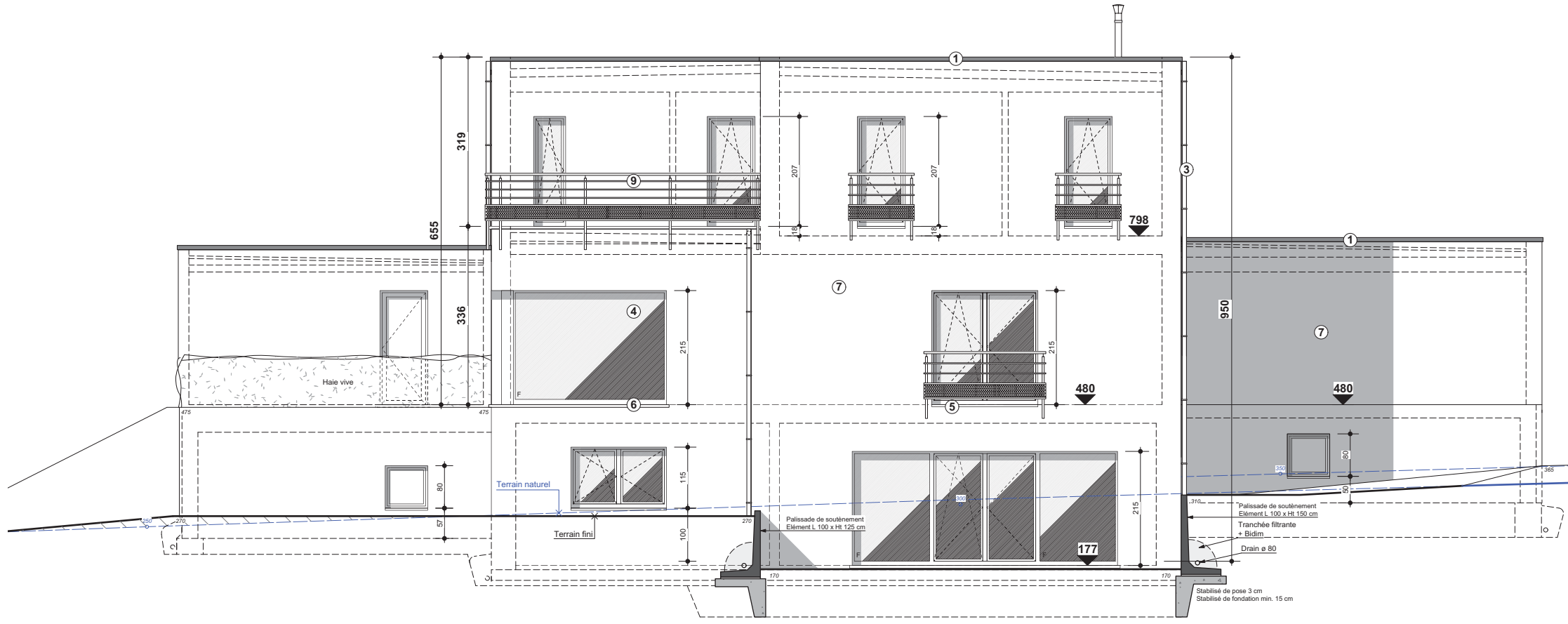
Modifié le 18/11/20

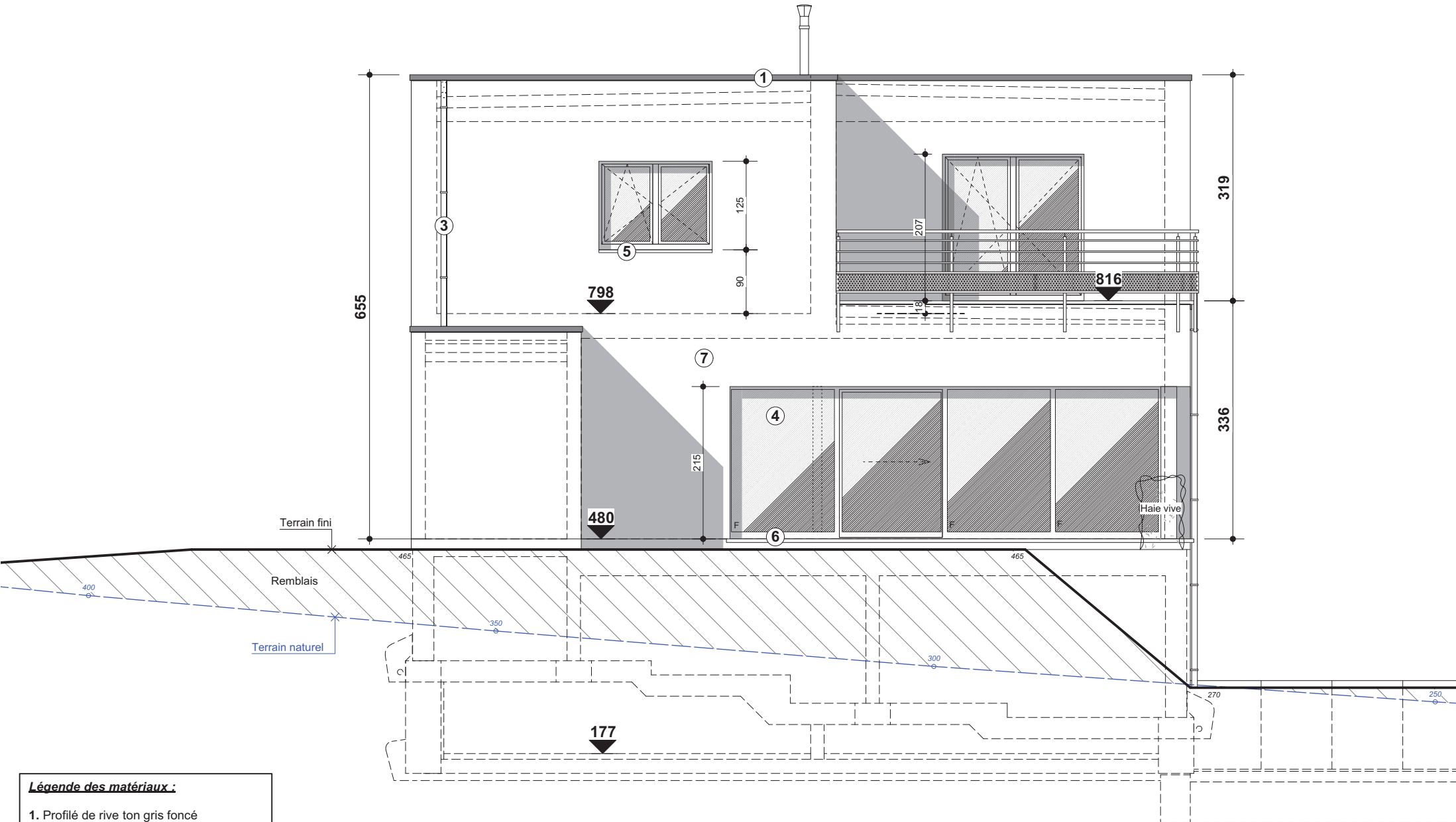
Façade latérale gauche

P2019.13 - 09/12

Echelle : 1/50

- Légende des matériaux :**
1. Profilé de rive ton gris foncé
 2. Panneaux TRESPA ton gris foncé
 3. TD en Zn ton gris foncé
 4. Châssis en Aluminium ton gris foncé
 5. Seuil en Aluminium ton gris foncé
 6. Pierre de taille
 7. Crépi sur isolant ton gris cassé





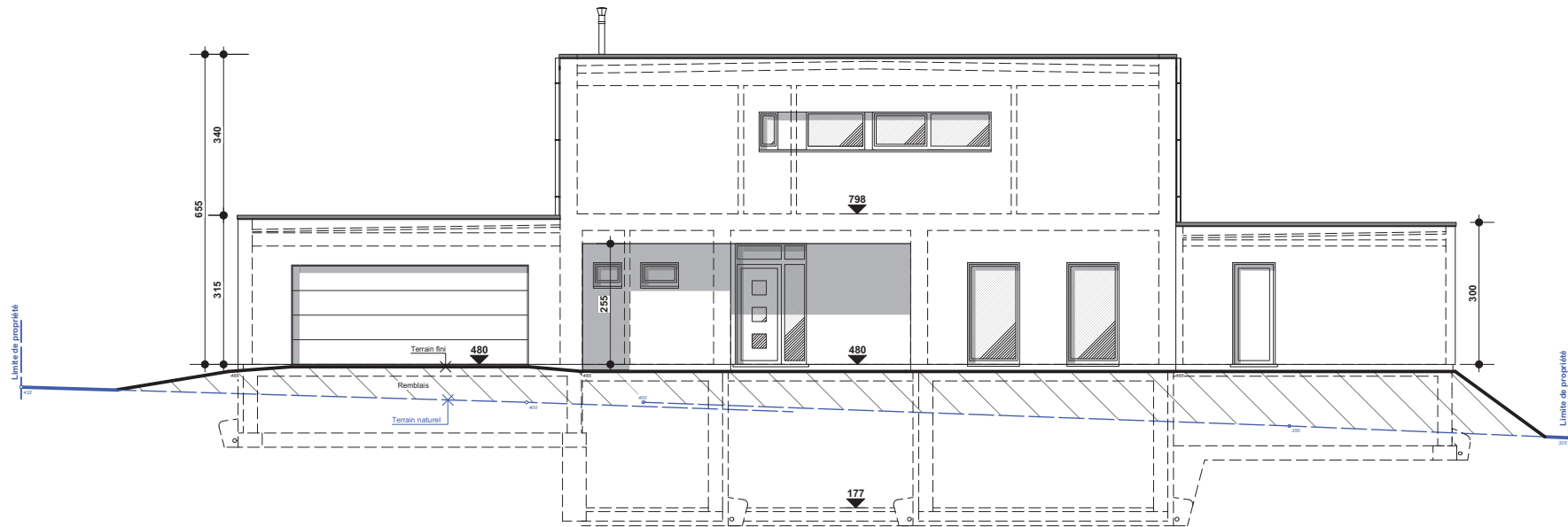
- Légende des matériaux :**
- 1. Profilé de rive ton gris foncé
 - 2. Panneaux TRESPA ton gris foncé
 - 3. TD en Zn ton gris foncé
 - 4. Châssis en Aluminium ton gris foncé
 - 5. Seuil en Aluminium ton gris foncé
 - 6. Pierre de taille
 - 7. Crépi sur isolant ton gris blanc cassé

Modifié le 18/11/20

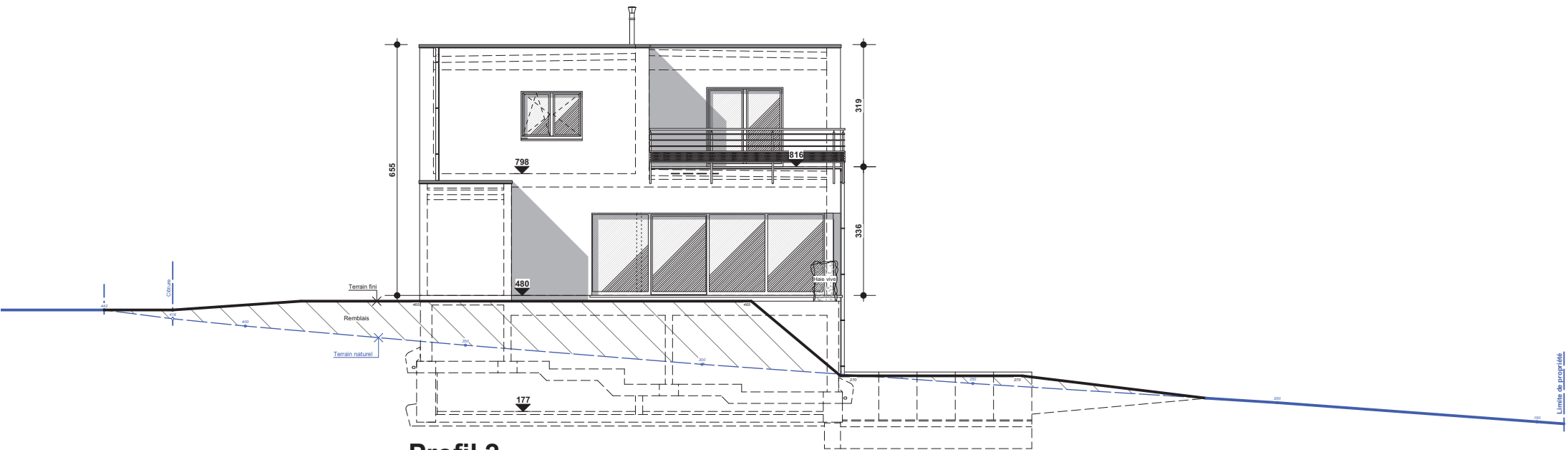
Façade latérale droite

P2019.13 - 11/12

Echelle : 1/50



Profil 1



Profil 2