

EXPOSE

rue Jean Herzet - 4851 Gemmenich

LOS 13A
linke Seite

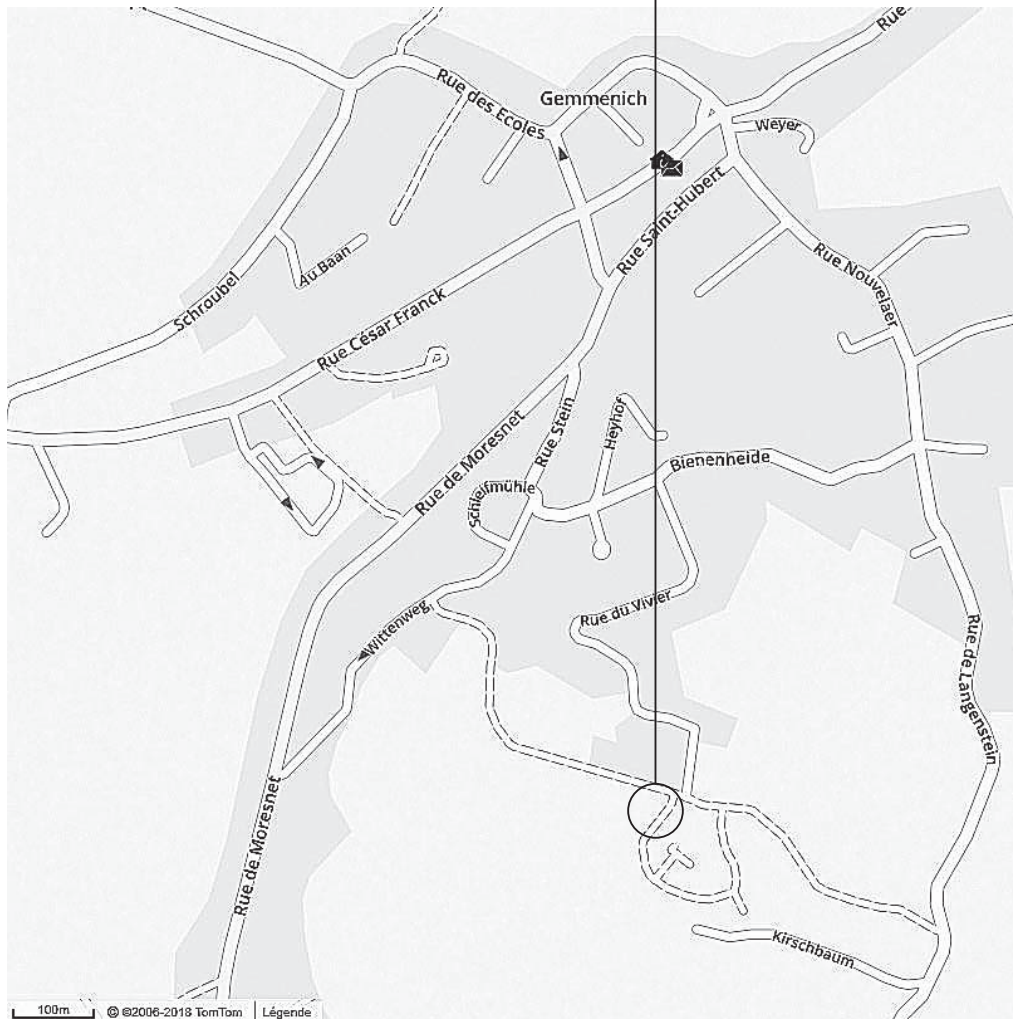


DER STARKE PARTNER FÜR IHRE IMMOBILIE

GEBRÜDER  GMBH
STEFFENS

Hergenrather Eigenbau Gebrüder Steffens GmbH
Bahnhofstrasse 90, B-4728 Hergenrath
+32 87 65 70 00 | verkauf@steffens-eigenbau.be | www.steffens-eigenbau.be

Objet de la demande

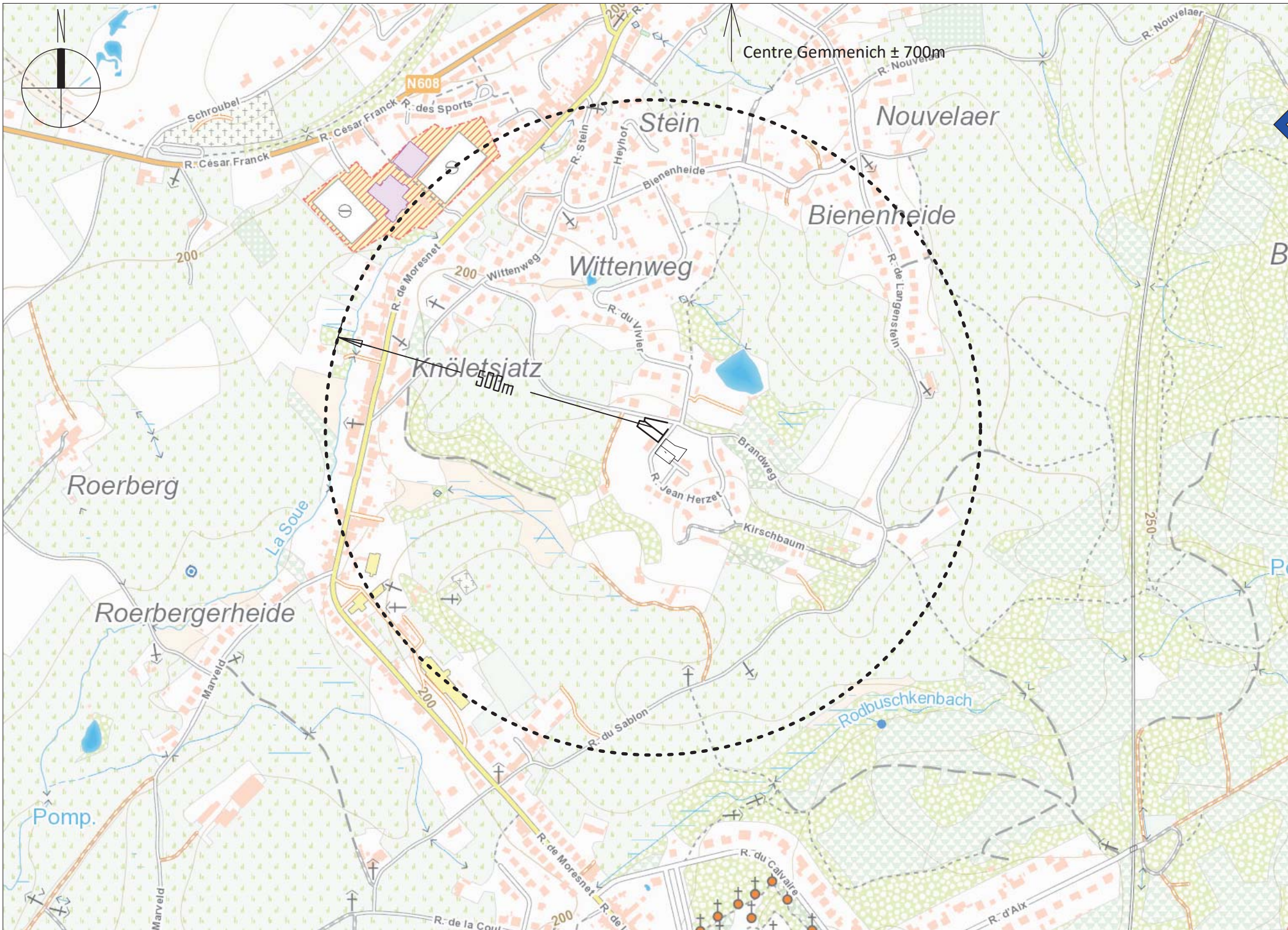


PLAN DE SITUATION



CONSTRUCTION DE DEUX MAISONS JOINTIVES

<input type="checkbox"/>	SITUATION	COMMUNE DE PLOMBIERES PROVINCE DE LIEGE Rue Jean Herzet, Lot 13A + 13B 4851 GEMMENICH Lotissement "Steffens"	Cadastre : Division I Section B Parcelle n° : 780w
<input type="checkbox"/>	MAITRE DE L'OUVRAGE	Hergenrath Eigenbau Gebrüder Steffens GmbH Bahnhofstrasse, 90 4728 HERGENRATH BELGIEN	Tel : +32 (0)87 65 70 00 Fax : +32 (0)87 65 25 78 Email : info@steffens-eigenbau.be
<input type="checkbox"/>	ARCHITECTE	Mr. NGUYEN Van Nhan Rue Guillaume Lennertz, 2 4840 WELKENRAEDT BELGIQUE	Tel : +32 (0)87 88 01 78 Gsm : +32 (0)497 44 22 63 Email : nvn.archi@gmail.com
<input type="checkbox"/>	ENTREPRENEUR		
<input type="checkbox"/>	AUTORISATION	COMMUNE	DGTALP
<input type="checkbox"/>	DESIGNATION	DEMANDE DE PERMIS D'URBANISME	
<input type="checkbox"/>		Dossier :	200610
<input type="checkbox"/>		Page :	01/...
<input type="checkbox"/>		Date :	07.09.2020
<input type="checkbox"/>		Indice :	
<input type="checkbox"/>		Les mesures sont à vérifier par les entrepreneurs. Les plans restent la propriété de l'architecte. L'architecte se dégage de toute responsabilité pour tous travaux non autorisés et/ou non exécutés (manque de garde-corps ...)	



Centre Gemmenich ± 700m

Knöletsjatz
500m

Rue Guillaume Lemmerz 2
 B-4641 Nöykennege
 ☎ +32 (0)437 44 22 65
 www.architecte.be

NGUYEN Van Nhan
 architecte

Dossier	200610
Date	07.09.2020
Situation	Rue Jean Herzet, Lot 13A + 13B 4851 Gemmenich
Rondeur	H.E.G STEFFENS GmbH Bahnhofstrasse 90 - 4788 Hergenrath
PLAN DE SITUATION	
Echelle 1/5000	
PUI	



Maison
Rez+1
Toit en pentes

Maison
Rez+1
Toit en pentes



Maison
Rez+1
Toit en pentes

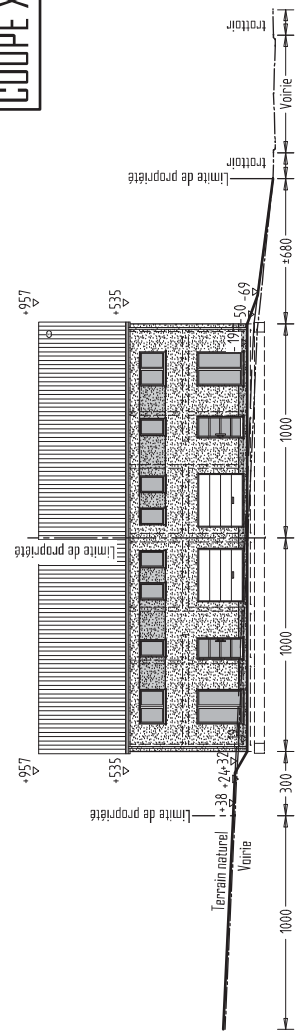
Maison
Rez+1

Maison
Rez+1

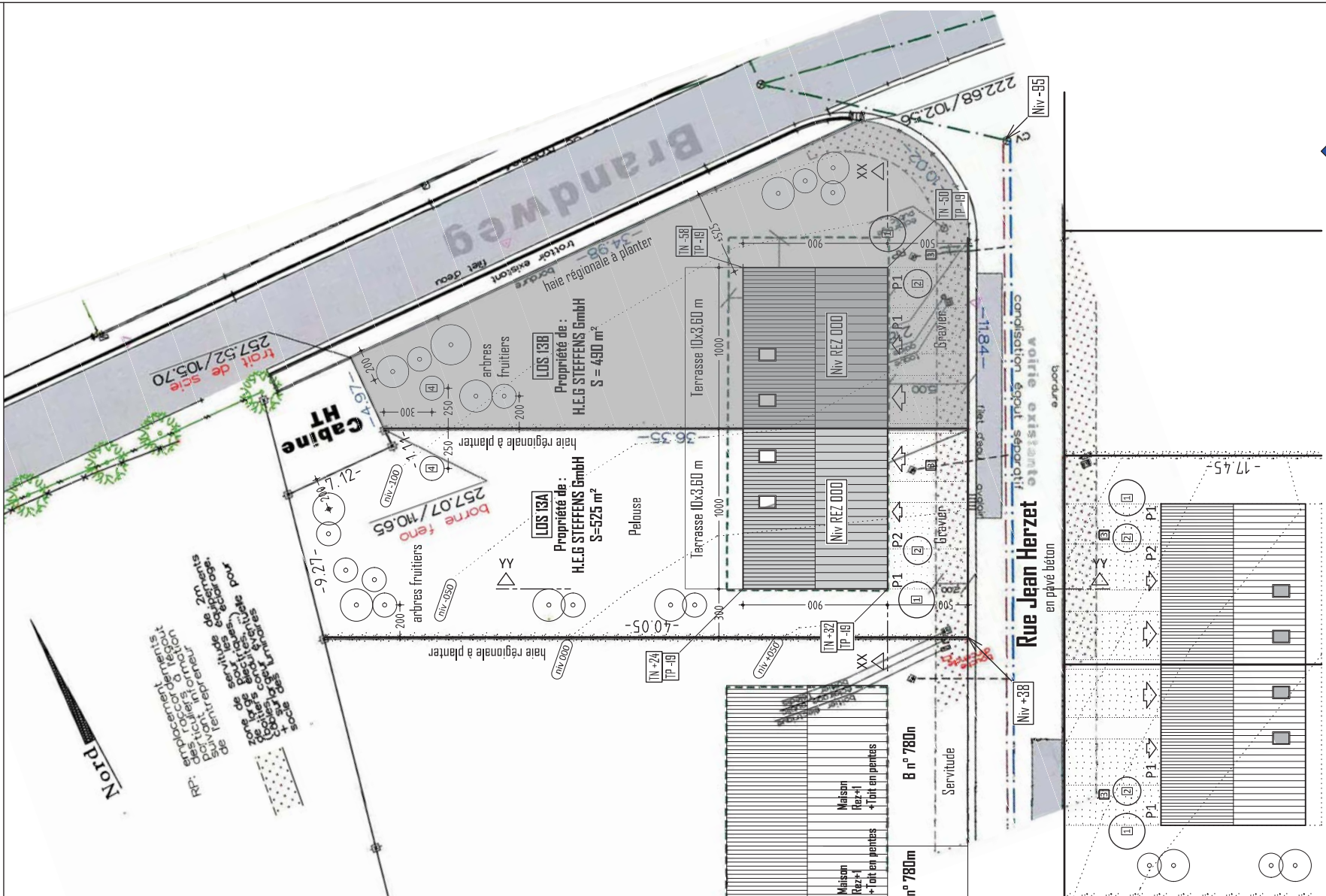
Maison



COUPE XX

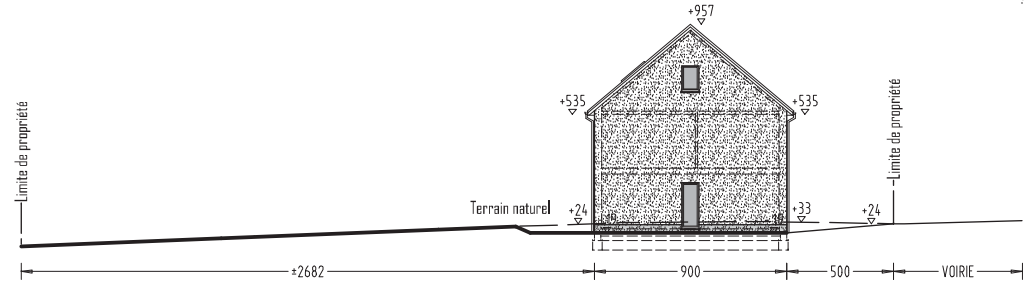


- LEGENDE:**
- 1 Couverture toiture en pente en tuiles ton noir
 - 2 Gouttière et TD en zinc
 - 3 Revêtement de façade en crépi ton blanc
 - 4 Socle en crépi ton gris
 - 5 Châssis de porte et fenêtre en PVC ton gris foncé
 - 6 Porte de garage en métal ton gris foncé
 - 7 Seuils en pierre bleue
 - 8 Seuils en alu ton gris foncé
- 1 CITERNE EAUX DE PLUIE--BASSIN DE RETENUE
 - 2 FOSSE SEPTIQUE TOUTES EAUX
 - 3 CHAMBRE DE VISITE
 - 4 RESERVOIR PROPANE ENTERRE

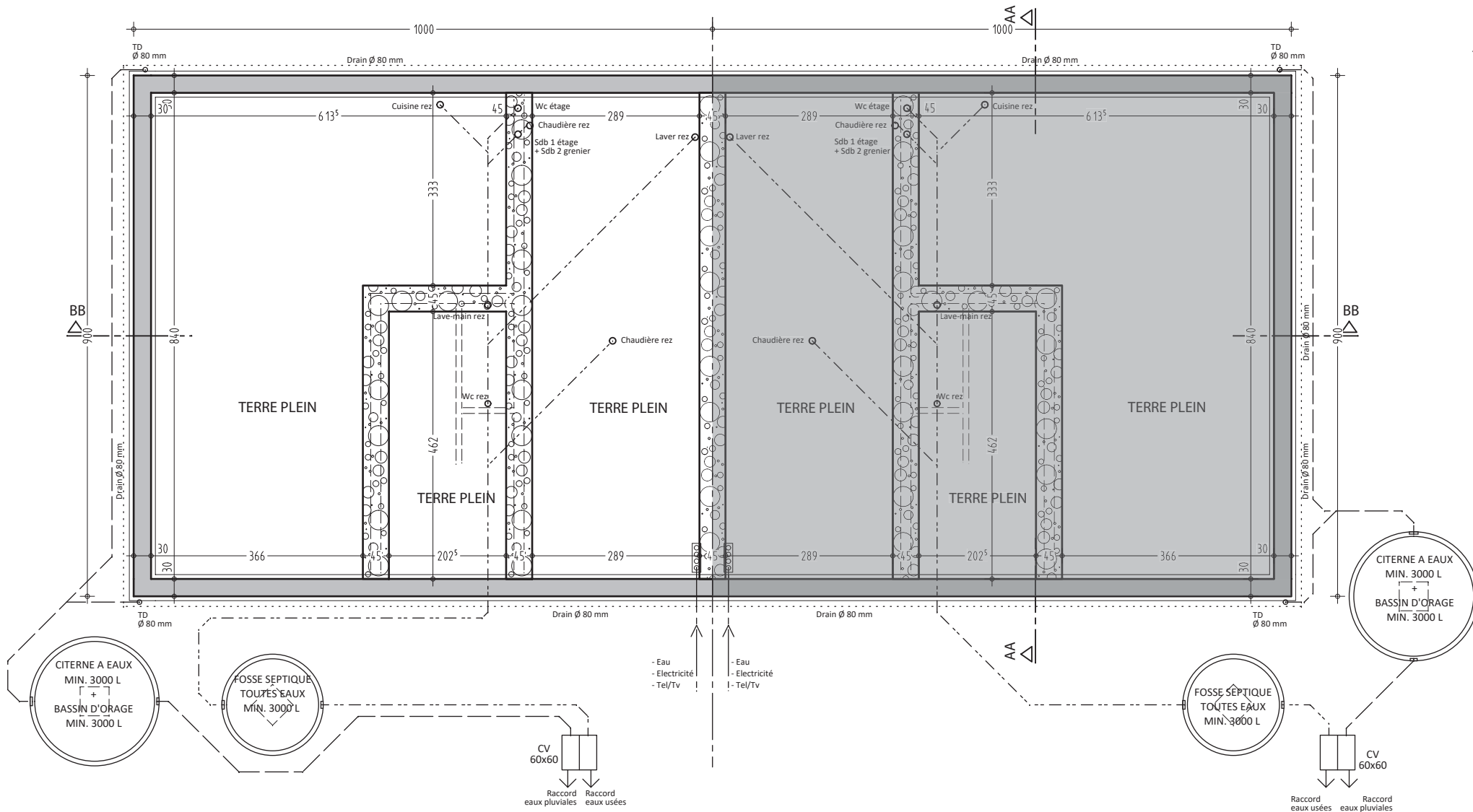


NOU

Les plans de cette notice sont établis en vertu de la loi sur l'accès à l'information. Toute réimpression ou utilisation non autorisée sans la permission écrite de la Direction de l'Énergie et de l'Équipement de la Région de Bruxelles-Capitale est formellement interdite.

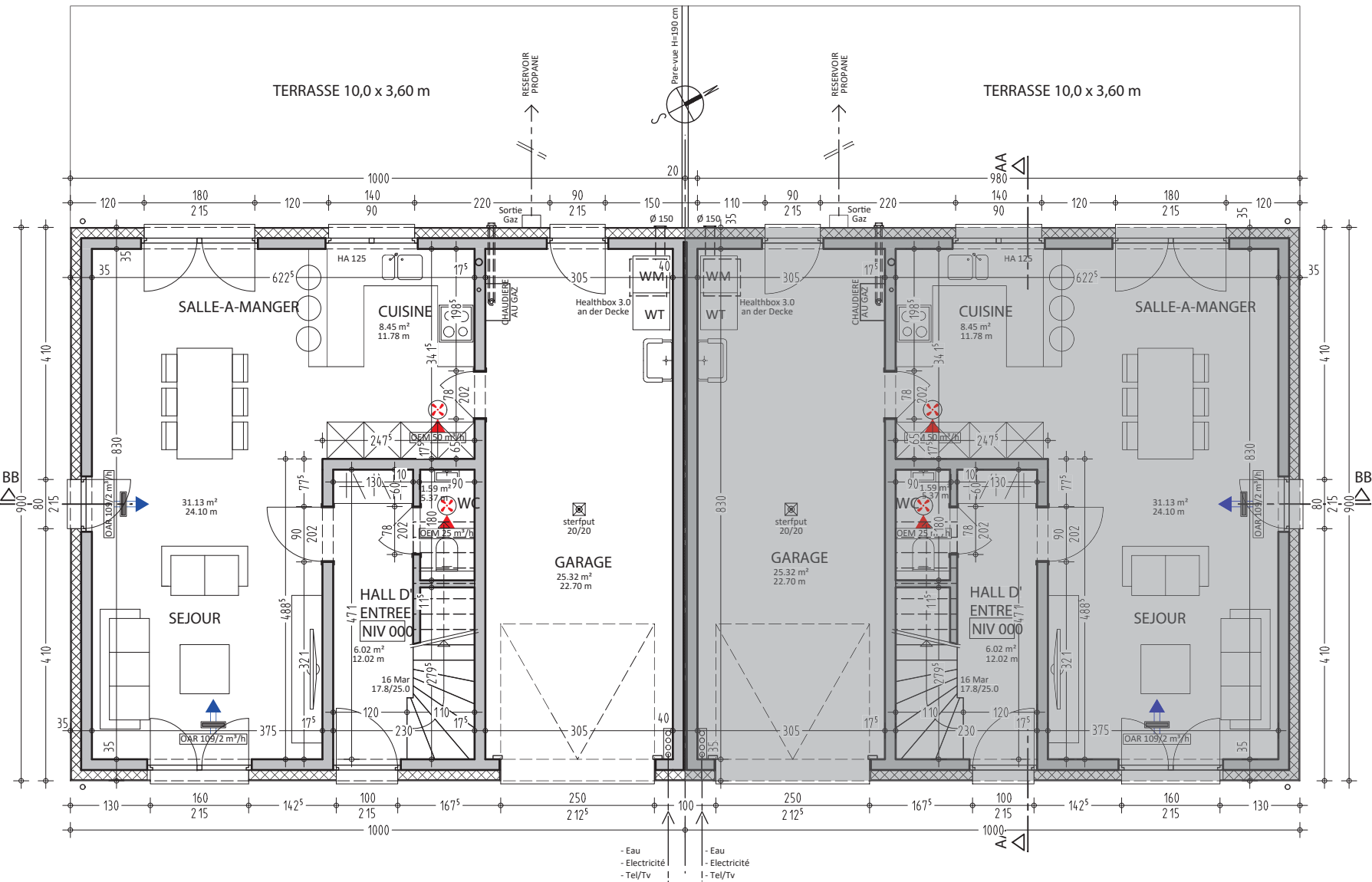


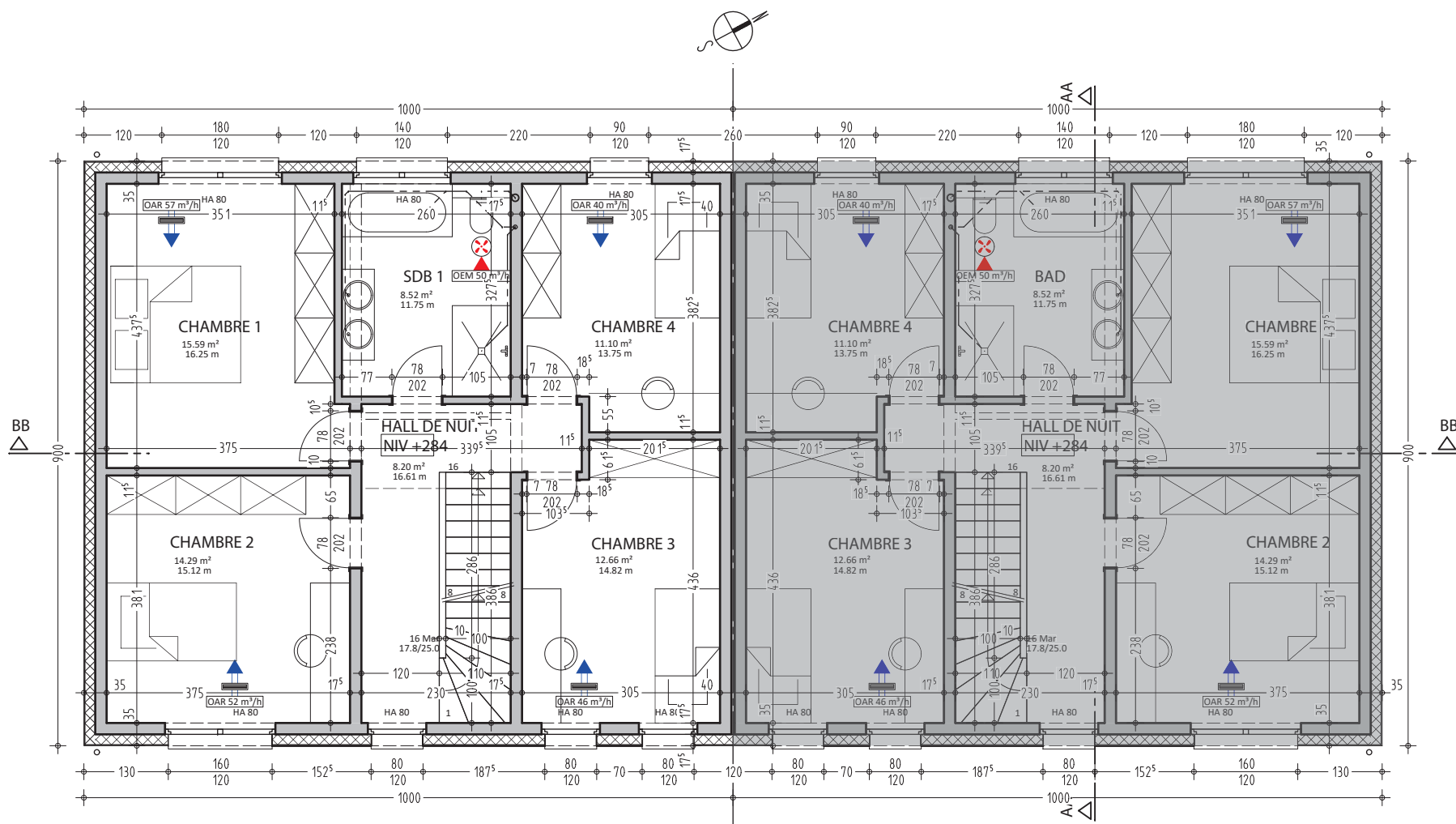
COUPE YY



LOS 13A

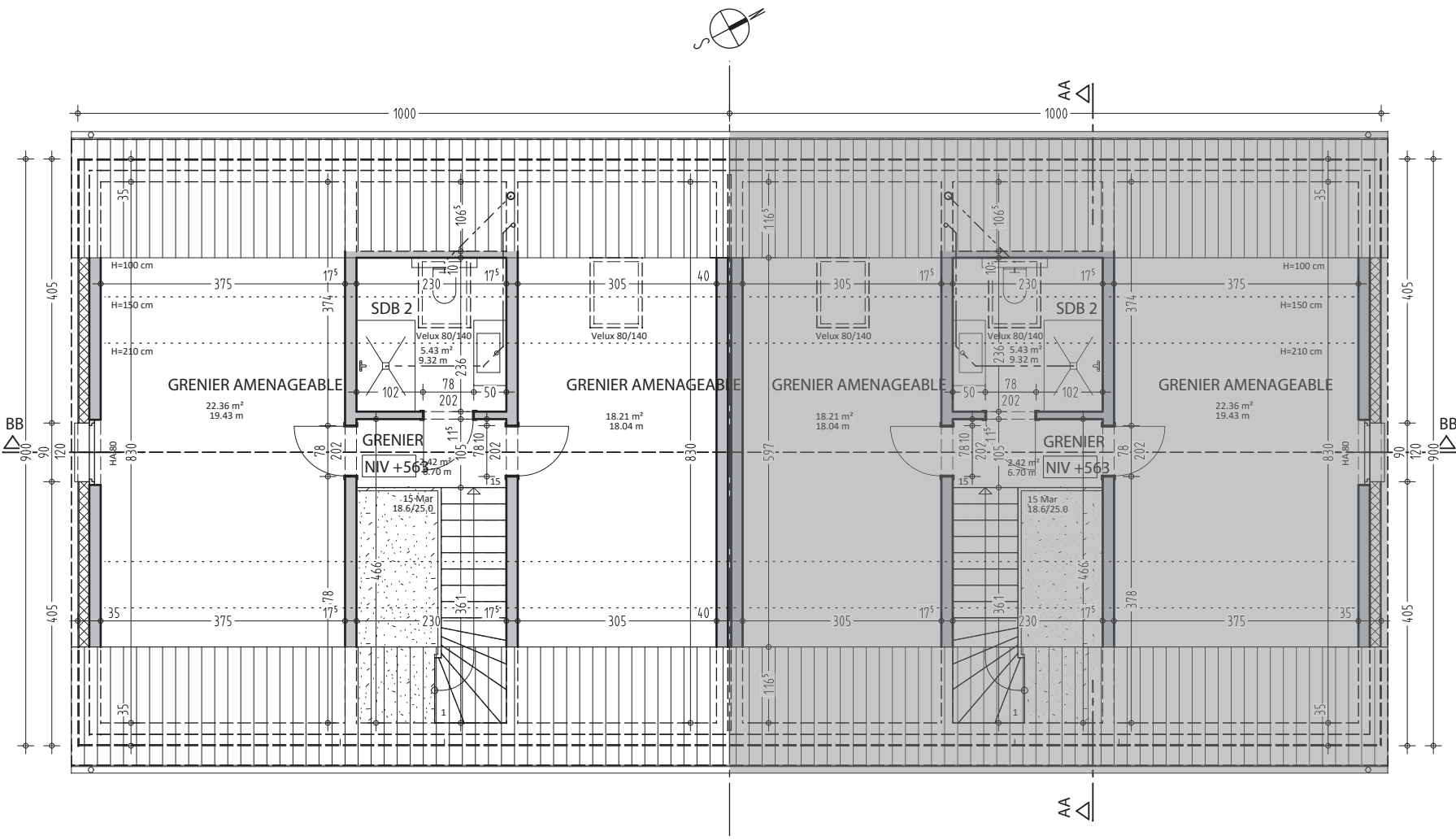




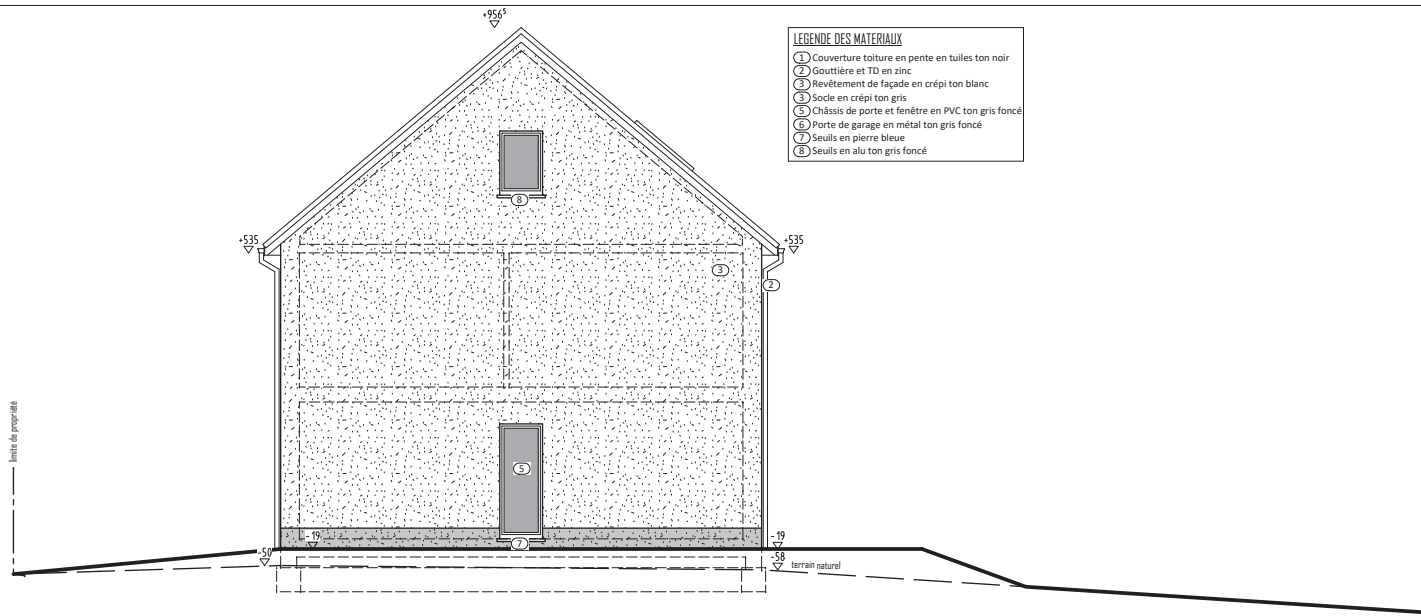


LOS 13A



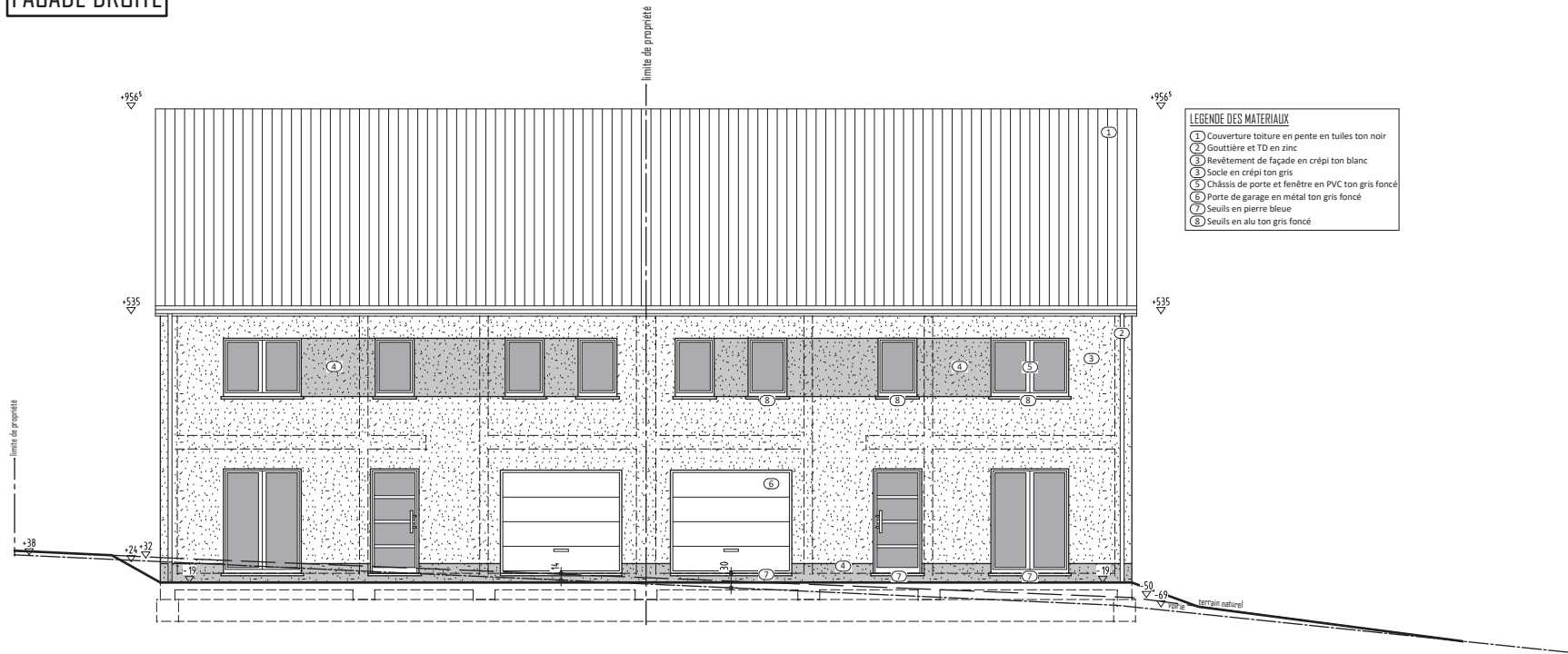


LOS 13A



- LEGENDE DES MATERIAUX**
- ① Couverture toiture en pente en tuiles ton noir
 - ② Gouttière et TD en zinc
 - ③ Revêtement de façade en crépi ton blanc
 - ④ Socle en crépi ton gris
 - ⑤ Châssis de porte et fenêtre en PVC ton gris foncé
 - ⑥ Porte de garage en métal ton gris foncé
 - ⑦ Seuils en pierre bleue
 - ⑧ Seuils en alu ton gris foncé

FAÇADE DROITE

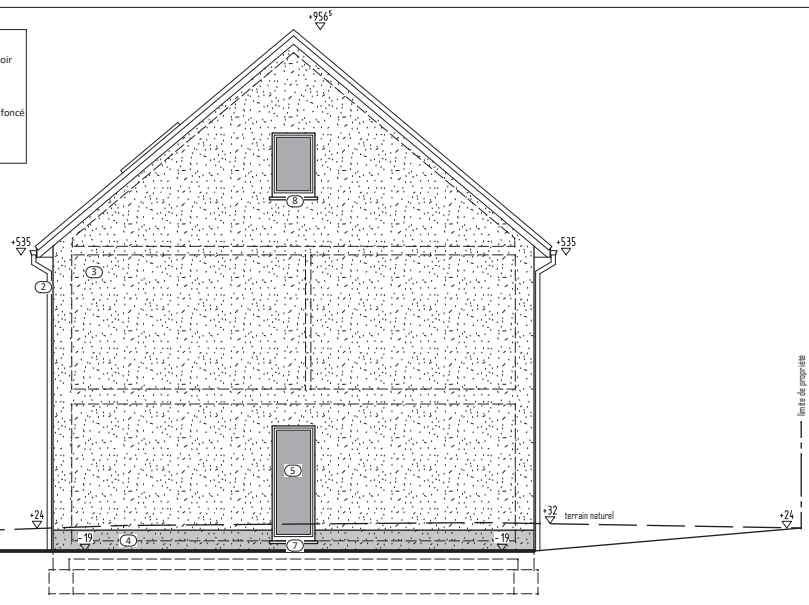


- LEGENDE DES MATERIAUX**
- ① Couverture toiture en pente en tuiles ton noir
 - ② Gouttière et TD en zinc
 - ③ Revêtement de façade en crépi ton blanc
 - ④ Socle en crépi ton gris
 - ⑤ Châssis de porte et fenêtre en PVC ton gris foncé
 - ⑥ Porte de garage en métal ton gris foncé
 - ⑦ Seuils en pierre bleue
 - ⑧ Seuils en alu ton gris foncé

FAÇADE AVANT

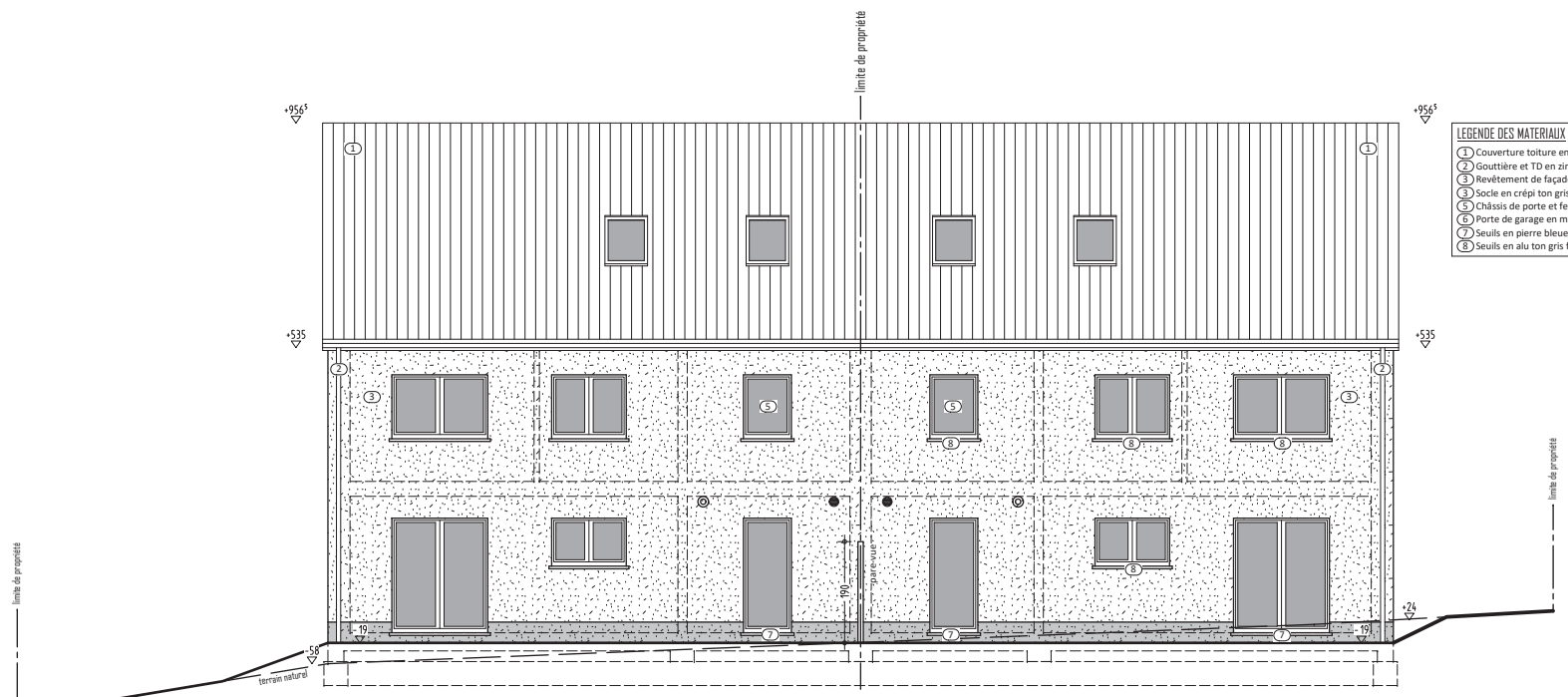


- LEGENDE DES MATERIAUX**
- ① Couverture toiture en pente en tuiles ton noir
 - ② Gouttière et TD en zinc
 - ③ Revêtement de façade en crépi ton blanc
 - ④ Socle en crépi ton gris
 - ⑤ Châssis de porte et fenêtre en PVC ton gris foncé
 - ⑥ Porte de garage en métal ton gris foncé
 - ⑦ Seuls en pierre bleue
 - ⑧ Seuls en alu ton gris foncé



FAÇADE GAUCHE

- LEGENDE DES MATERIAUX**
- ① Couverture toiture en pente en tuiles ton noir
 - ② Gouttière et TD en zinc
 - ③ Revêtement de façade en crépi ton blanc
 - ④ Socle en crépi ton gris
 - ⑤ Châssis de porte et fenêtre en PVC ton gris foncé
 - ⑥ Porte de garage en métal ton gris foncé
 - ⑦ Seuls en pierre bleue
 - ⑧ Seuls en alu ton gris foncé



FAÇADE ARRIERE

