

# EXPOSE

rue Jean Herzet - 4851 Gemmenich

LOS 11A  
linke Seite



DER STARKE PARTNER FÜR IHRE IMMOBILIE

GEBRÜDER  GMBH  
**STEFFENS**

Hergenrath Eigenbau Gebrüder Steffens GmbH  
Bahnhofstrasse 90, B-4728 Hergenrath  
+32 87 65 70 00 | [verkauf@steffens-eigenbau.be](mailto:verkauf@steffens-eigenbau.be) | [www.steffens-eigenbau.be](http://www.steffens-eigenbau.be)



■ **NGUYEN Van Nhan**  
■ **architecte**  
■ Tel +32 (0)497/44 22 63  
■ [www.nvnarchitecture.be](http://www.nvnarchitecture.be)



Construction de deux maisons jointives  
Rue Jean Herzet, Lot 11A + 11B - 4851 Gemmenich  
06.10.2021

HERGENRÄTHER EIGENBAU  
GEBRÜDER  
 **STEFFENS**



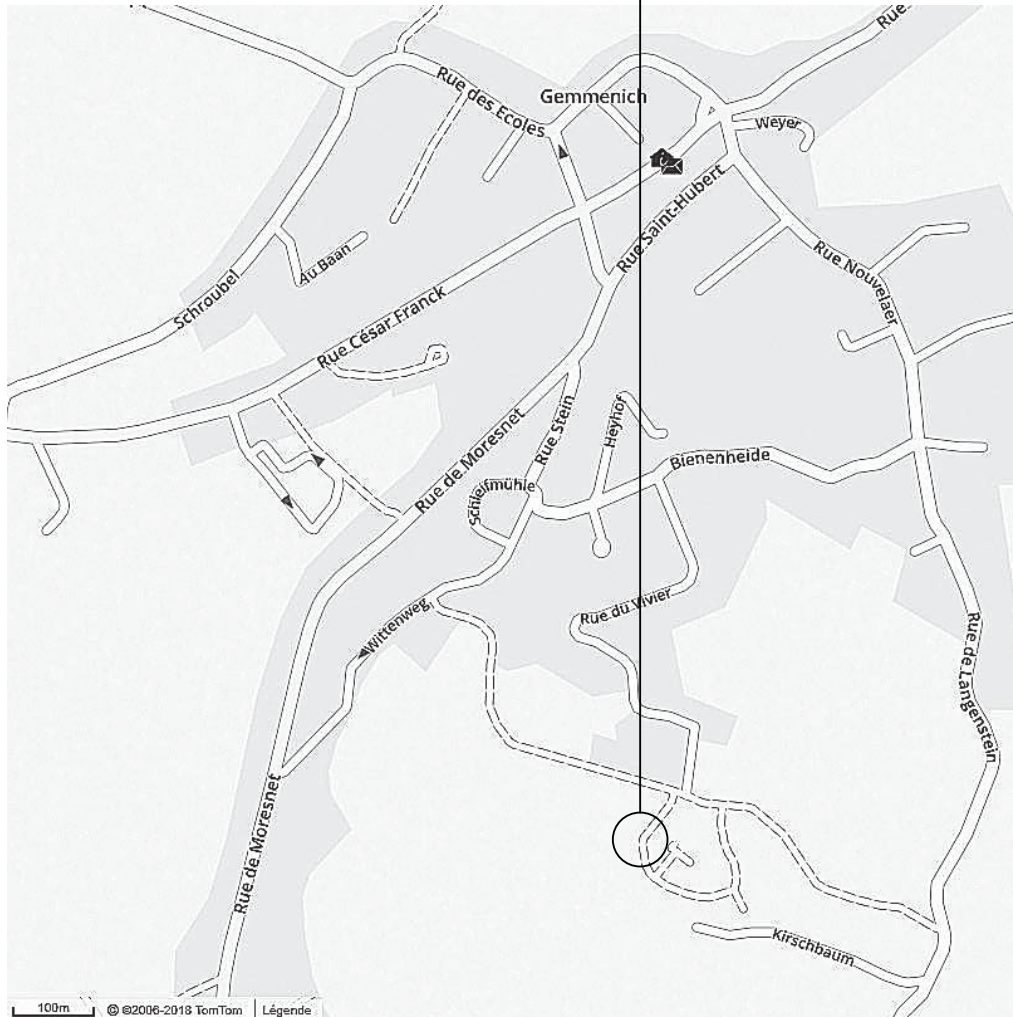
■ **NGUYEN Van Nhan**  
■ **architecte**  
■ Tel +32 (0)497/44 22 63  
■ [www.nvnarchitecture.be](http://www.nvnarchitecture.be)



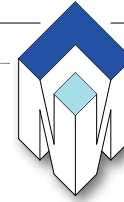
**Construction de deux maisons jointives**  
Rue Jean Herzet, Lot 11A + 11B - 4851 Gemmenich  
06.10.2021

**HERGENRÄTHER EIGENBAU**  
GEBRÜDER  
**STEFFENS**

## Objet de la demande



PLAN DE SITUATION



## CONSTRUCTION DE DEUX MAISONS JOINTIVES

SITUATION

**COMMUNE DE PLOMBIERES PROVINCE DE LIEGE**  
 Rue Jean Herzet, Lot IIA + IIB  
 4851 GEMMENICH  
 Lotissement "Steffens"  
 Cadastre : Division I Section B  
 Parcelle n° : 780d2 / pie

MAITRE DE L'OUVRAGE

**Hergenrath Eigenbau Gebrüder Steffens GmbH**  
 Bahnhofstrasse, 90  
 4728 HERGENRATH  
 BELGIEN  
 Tel : +32 (0)87 65 70 00  
 Fax : +32 (0)87 65 25 78  
 Email : info@steffens-eigenbau.be

ARCHITECTE

**Mr. NGUYEN Van Nhan**  
 Rue Guillaume Lennertz, 2  
 4840 WELKENRAEDT  
 BELGIQUE  
 Tel : +32 (0)87 88 01 78  
 Gsm : +32 (0)497 44 22 63  
 Email : nvn.archi@gmail.com

ENTREPRENEUR

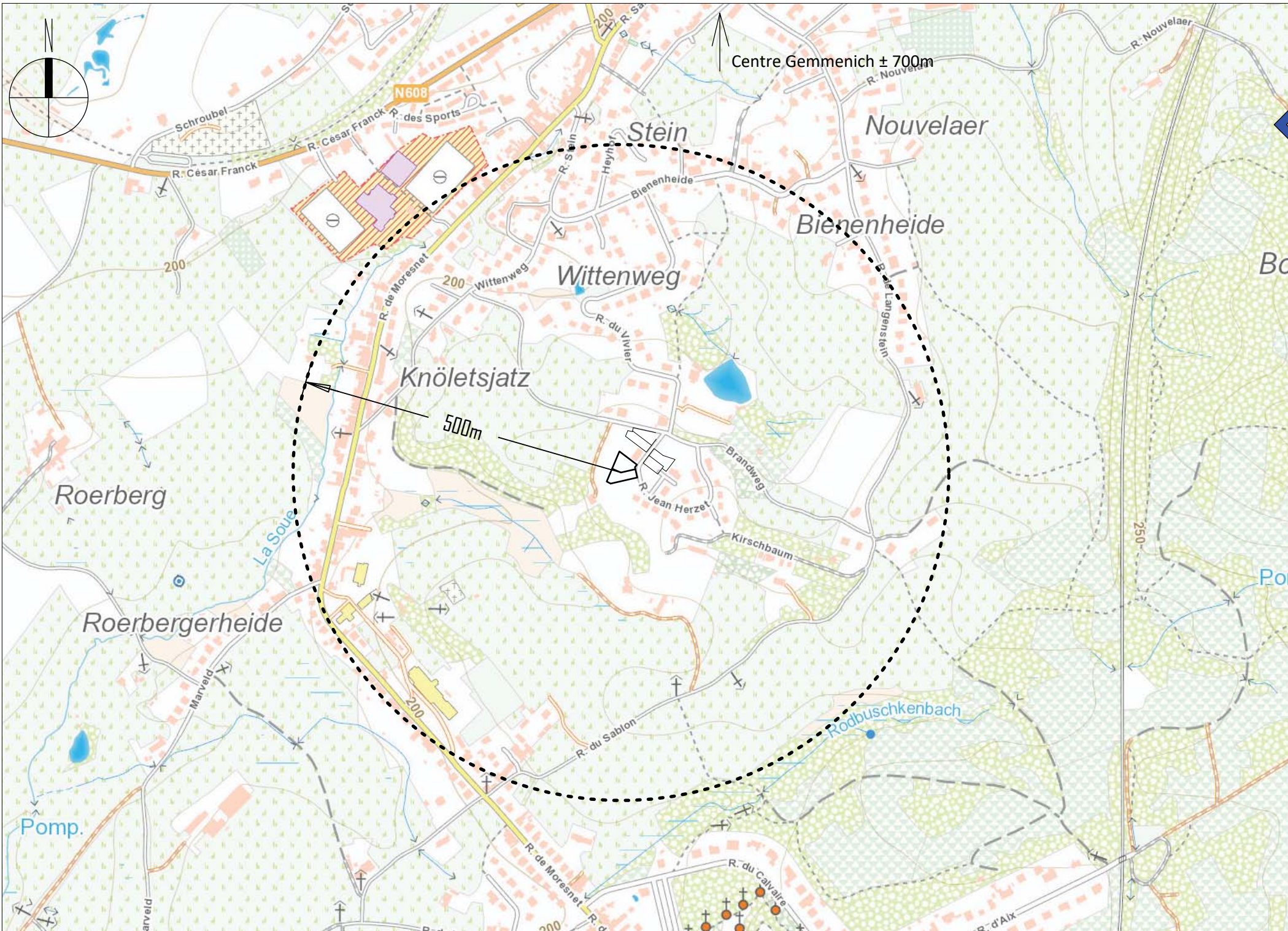
AUTORISATION

**COMMUNE DGTALP**

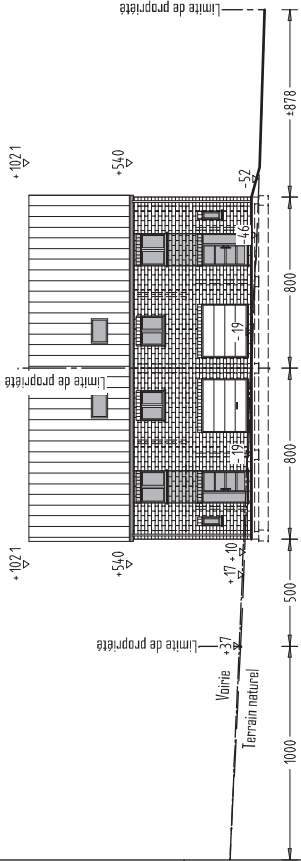
DESIGNATION

**DEMANDE DE PERMIS D'URBANISME**

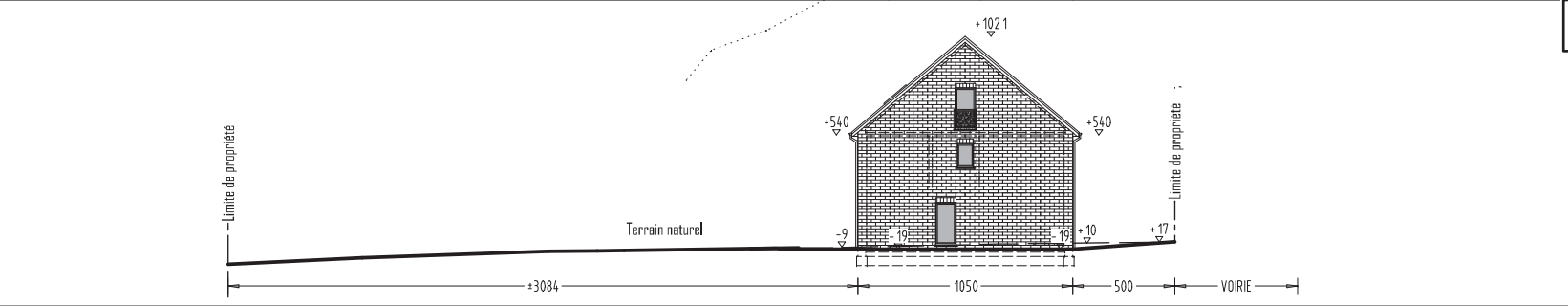
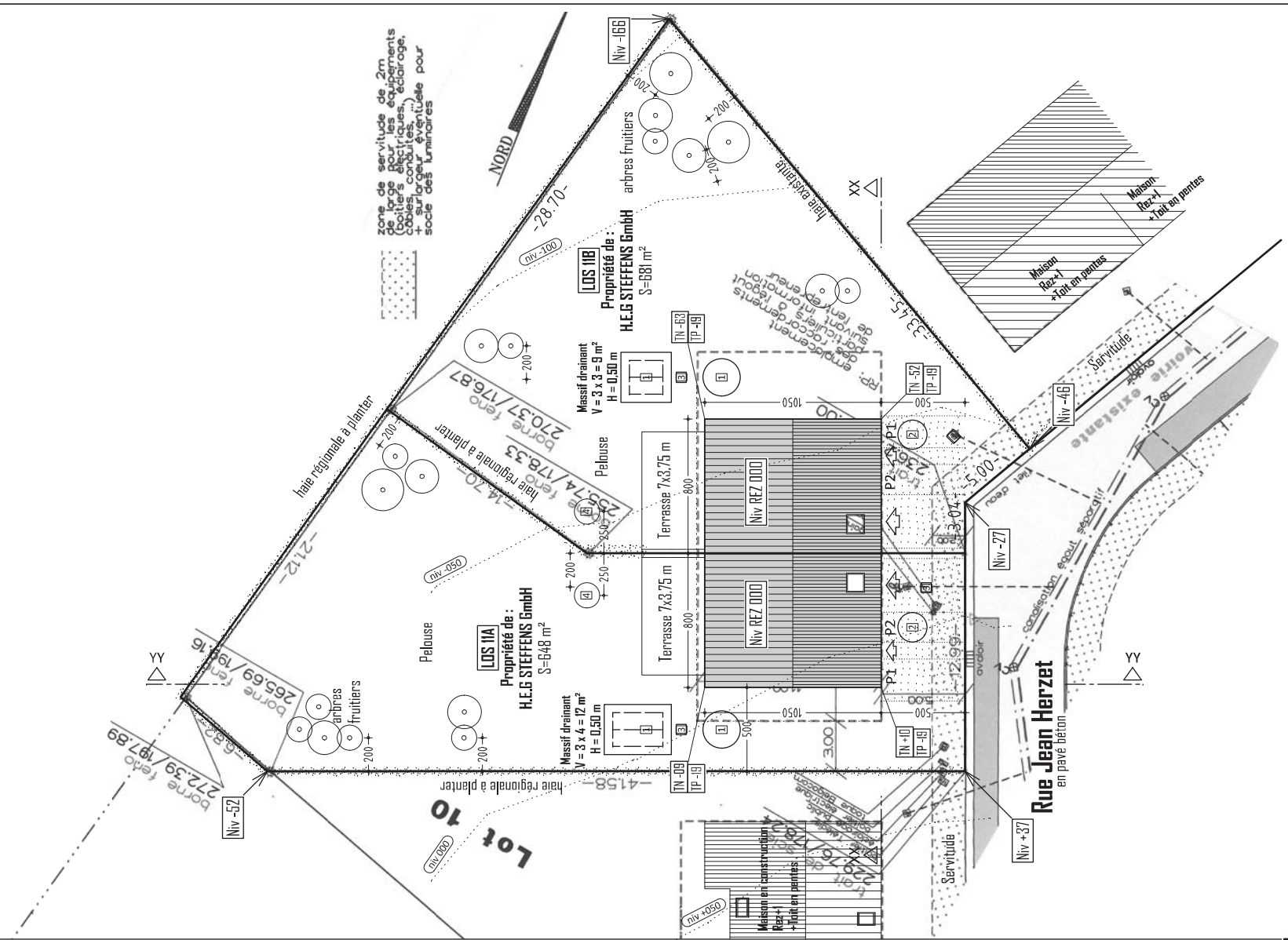
Dossier : 211013  
 Page : 01/...  
 Date : 11.10.2021  
 Indice :

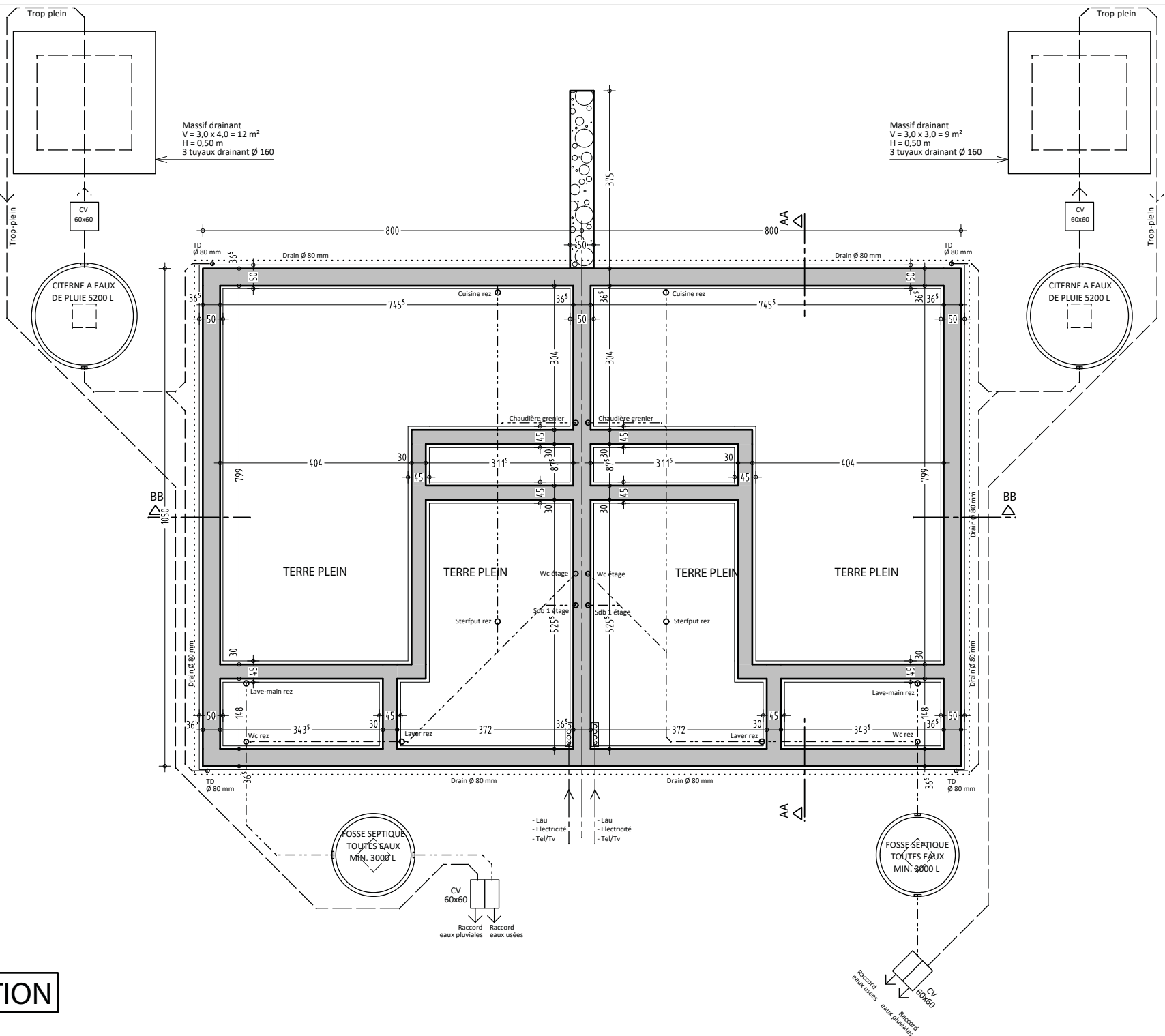






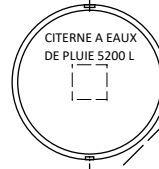
- LEGENDE:**
- 1) Couverture toiture en pente en tuiles ton noir
  - 2) Gouttière et TD en zinc
  - 3) Parement en briques ton rouge
  - 4) Parement en briques ton gris
  - 5) Châssis de porte et fenêtre en PVC ton gris foncé
  - 6) Porte de garage en métal ton gris foncé
  - 7) Seuils en pierre bleue
- 1) CITERNE EAUX DE PLUIE+BASSIN DE RETENUE
  - 2) FOSSE SEPTIQUE TOUTES EAUX
  - 3) CHAMBRE DE VISITE
  - 4) RESERVOIR PROPANE ENTERRE





Massif drainant  
 $V = 3,0 \times 4,0 = 12 \text{ m}^3$   
 $H = 0,50 \text{ m}$   
 3 tuyaux drainant  $\varnothing 160$

Massif drainant  
 $V = 3,0 \times 3,0 = 9 \text{ m}^3$   
 $H = 0,50 \text{ m}$   
 3 tuyaux drainant  $\varnothing 160$



- Eau  
 - Electricité  
 - Tel/Tv

- Eau  
 - Electricité  
 - Tel/Tv

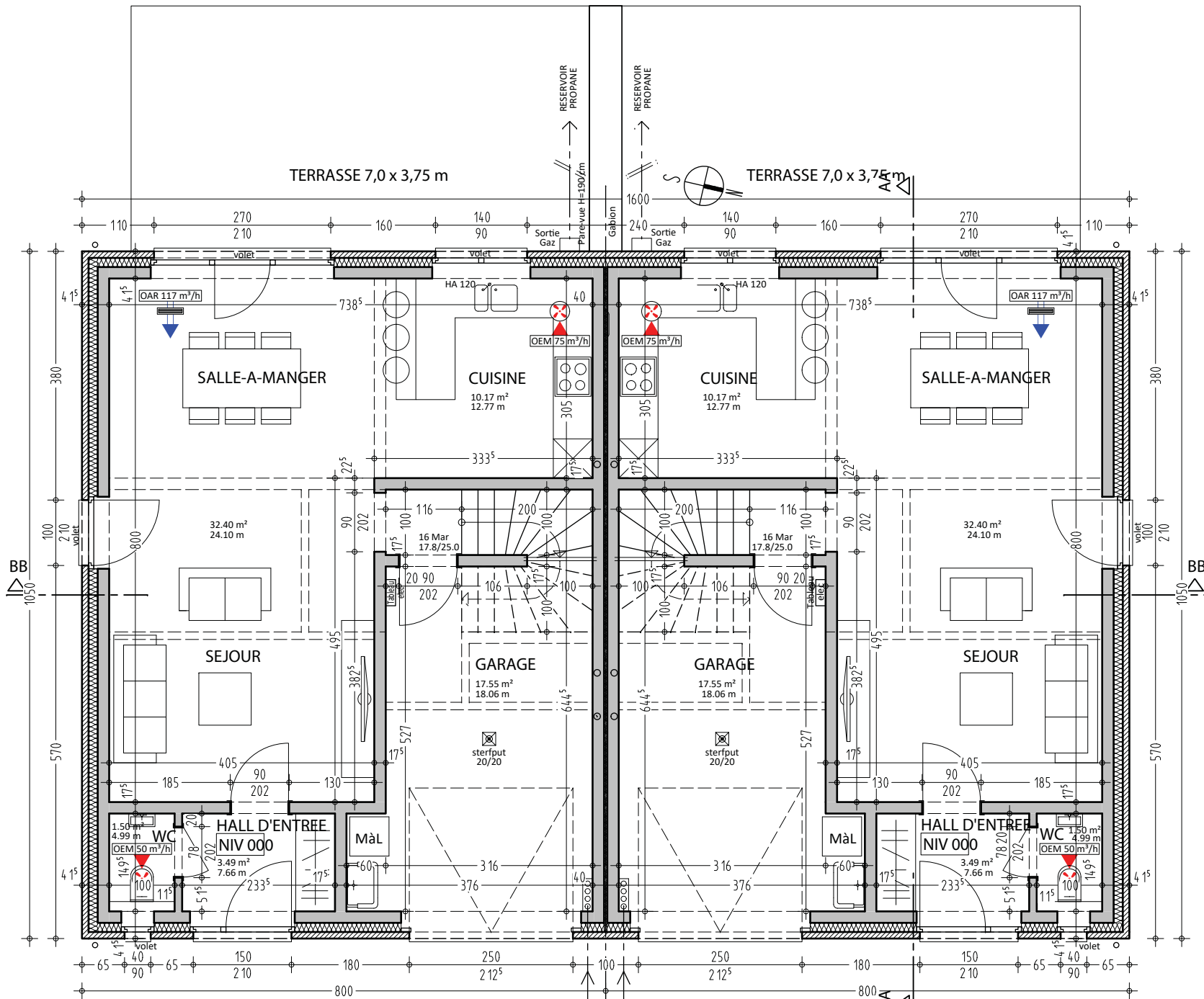
CV 60x60  
 Raccord  
 eaux pluviales

CV 60x60  
 Raccord  
 eaux usées

**FONDATION**



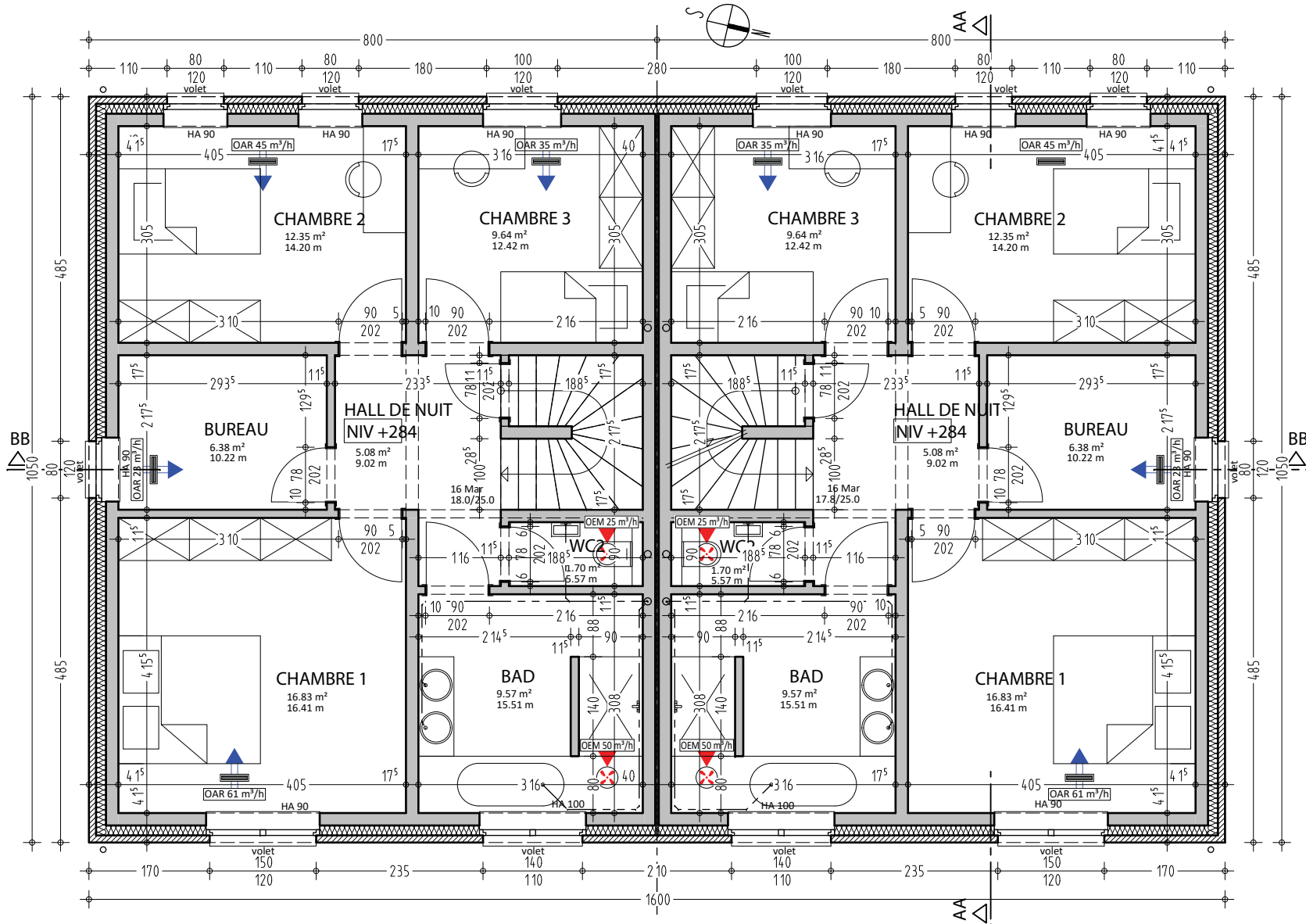




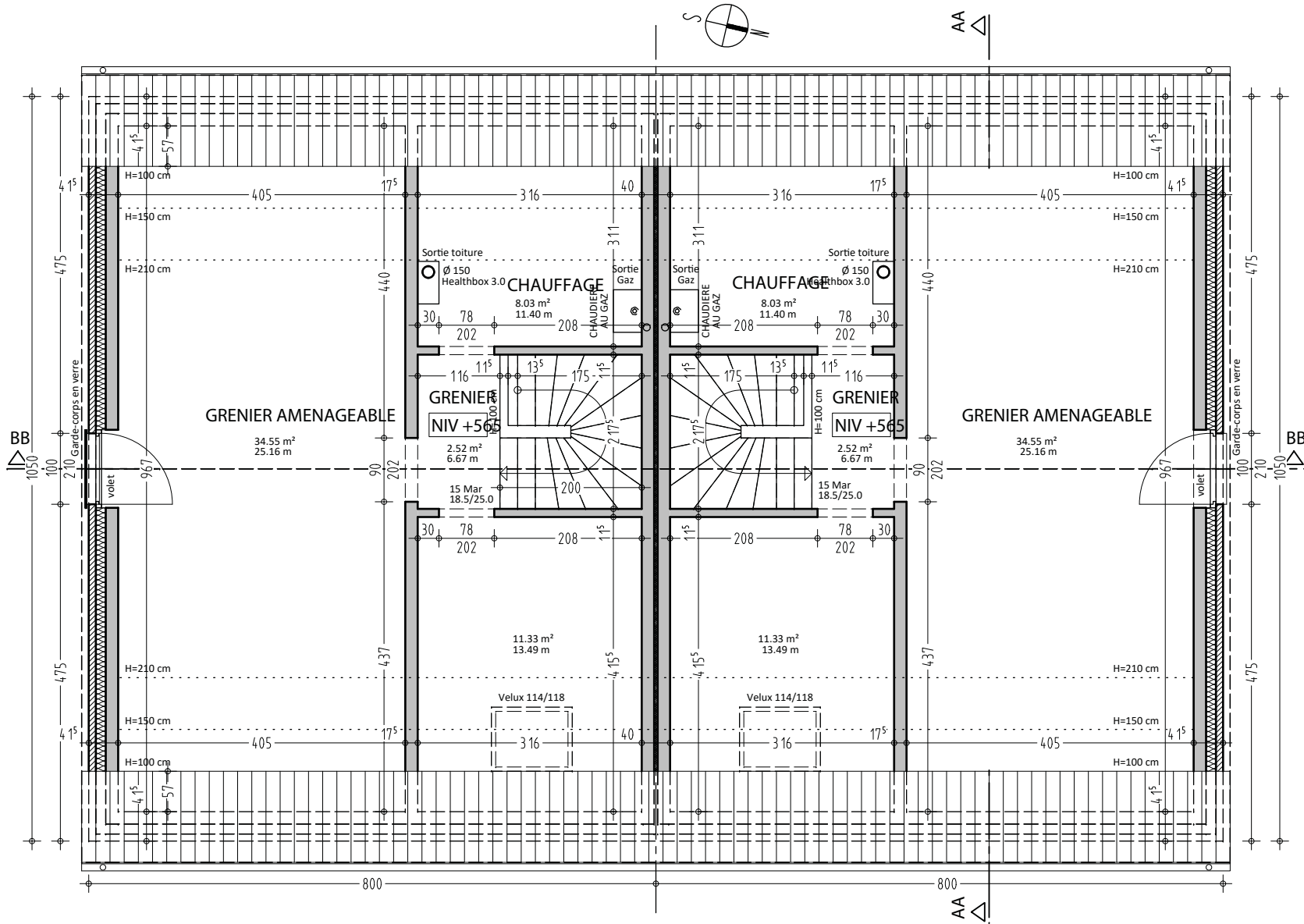
**REZ-DE-CHAUSSEE**

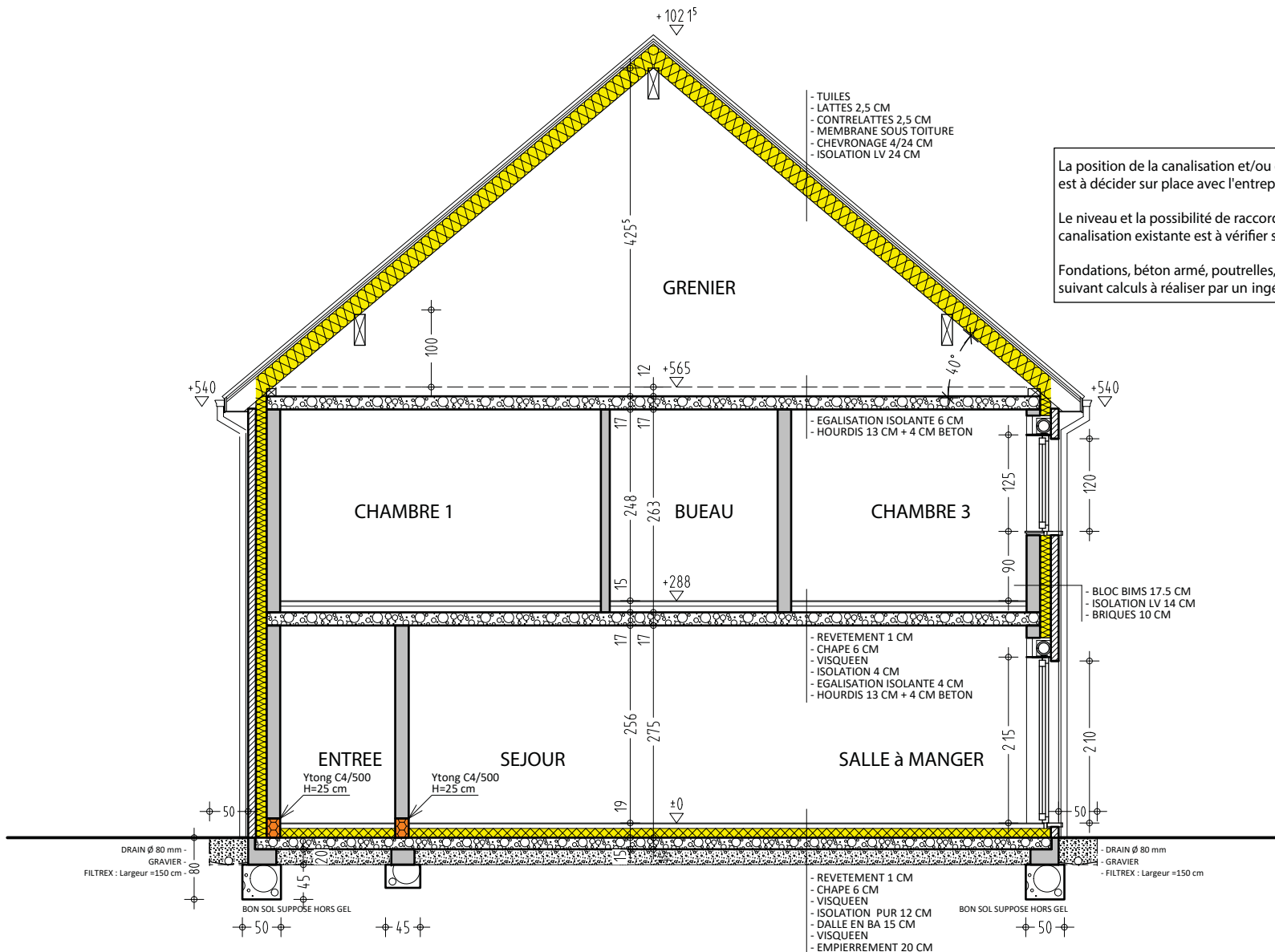
- Eau
- Electricité
- Tel/Tv





# GRENIER





La position de la canalisation et/ou des fosses est à décider sur place avec l'entreprise

Le niveau et la possibilité de raccordement de la canalisation existante est à vérifier sur place

Fondations, béton armé, poutrelles, mur de soutènement suivant calculs à réaliser par un ingénieur

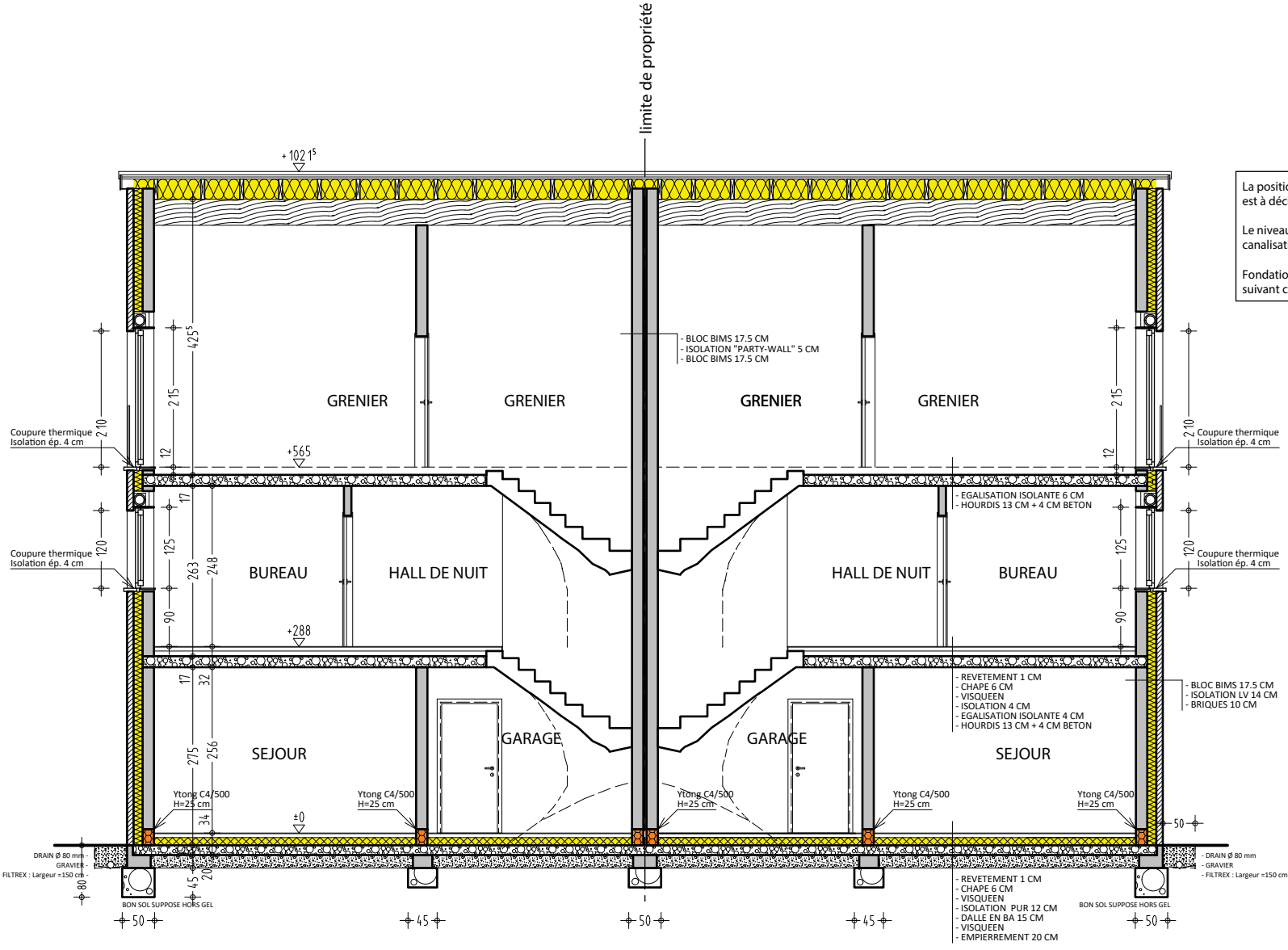
**COUPE AA**



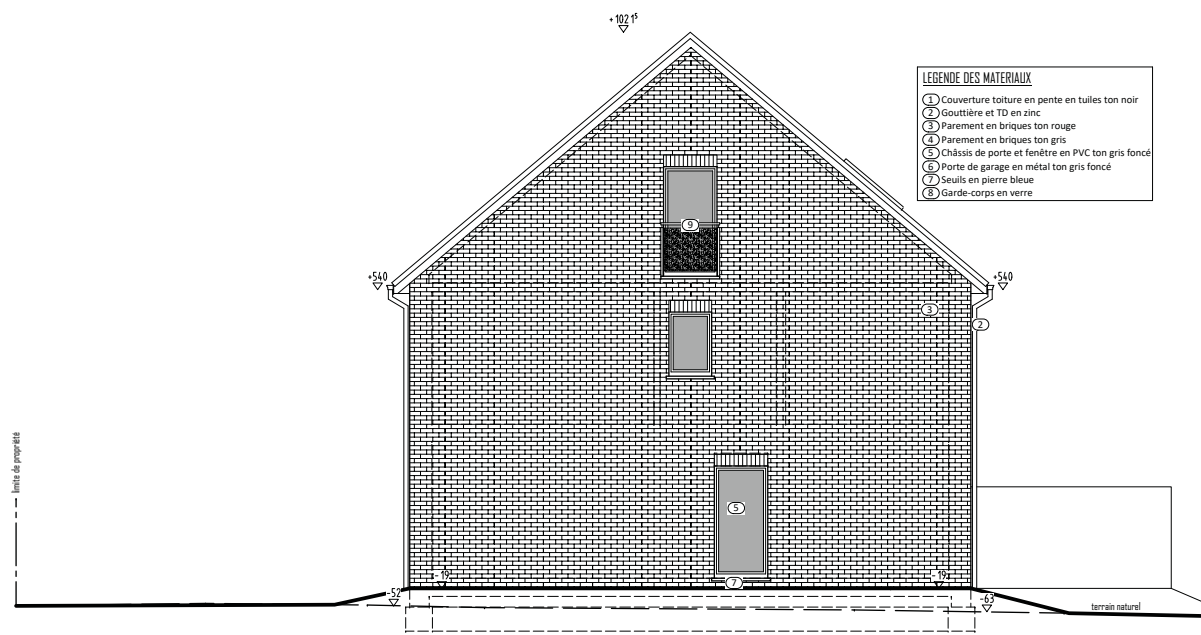
La position de la canalisation et/ou des fosses est à décider sur place avec l'entreprise

Le niveau et la possibilité de raccordement de la canalisation existante est à vérifier sur place

Fondations, béton armé, poutrelles, mur de soutènement suivant calculs à réaliser par un ingénieur

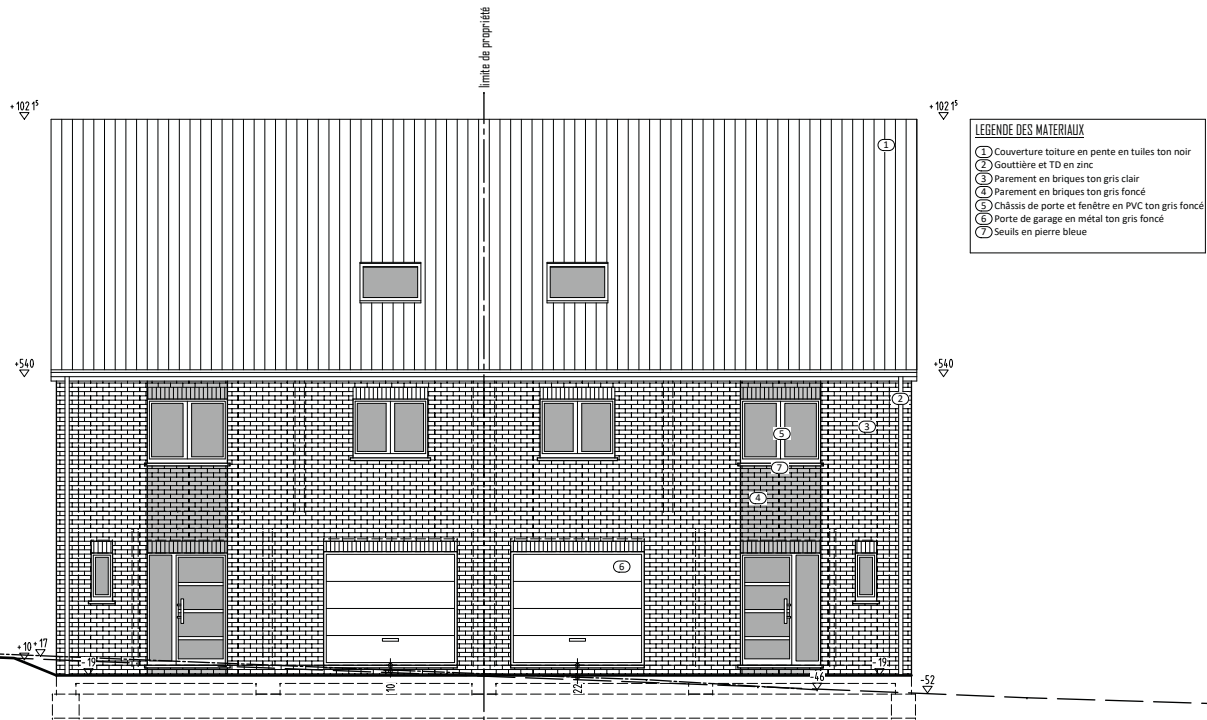


**COUPE BB**



- LEGENDE DES MATERIAUX**
- ① Couverture toiture en pente en tuiles ton noir
  - ② Gouttière et TD en zinc
  - ③ Parement en briques ton rouge
  - ④ Parement en briques ton gris
  - ⑤ Châssis de porte et fenêtre en PVC ton gris foncé
  - ⑥ Porte de garage en métal ton gris foncé
  - ⑦ Seuils en pierre bleue
  - ⑧ Gardé-corps en verre

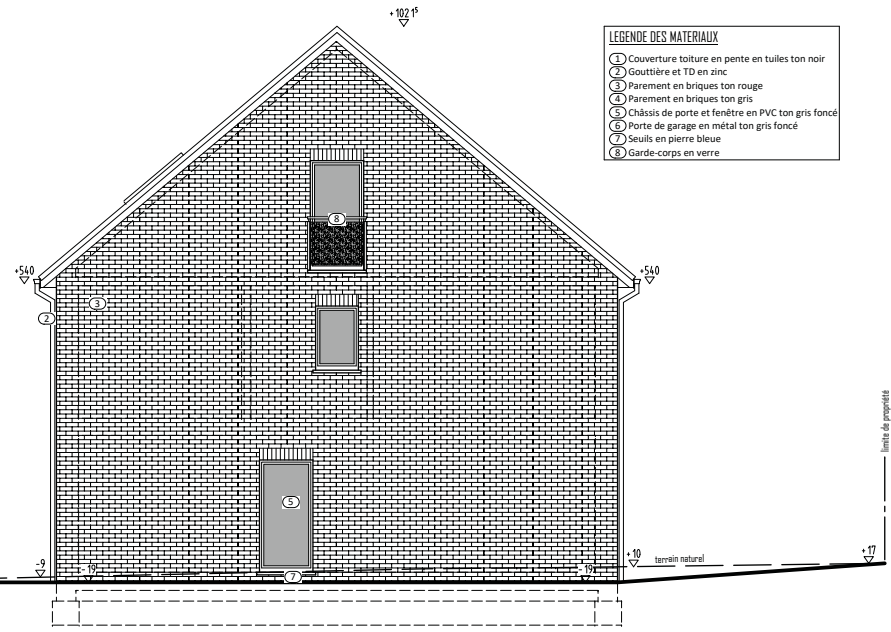
**FACADE DROITE**



- LEGENDE DES MATERIAUX**
- ① Couverture toiture en pente en tuiles ton noir
  - ② Gouttière et TD en zinc
  - ③ Parement en briques ton gris clair
  - ④ Parement en briques ton gris foncé
  - ⑤ Châssis de porte et fenêtre en PVC ton gris foncé
  - ⑥ Porte de garage en métal ton gris foncé
  - ⑦ Seuils en pierre bleue

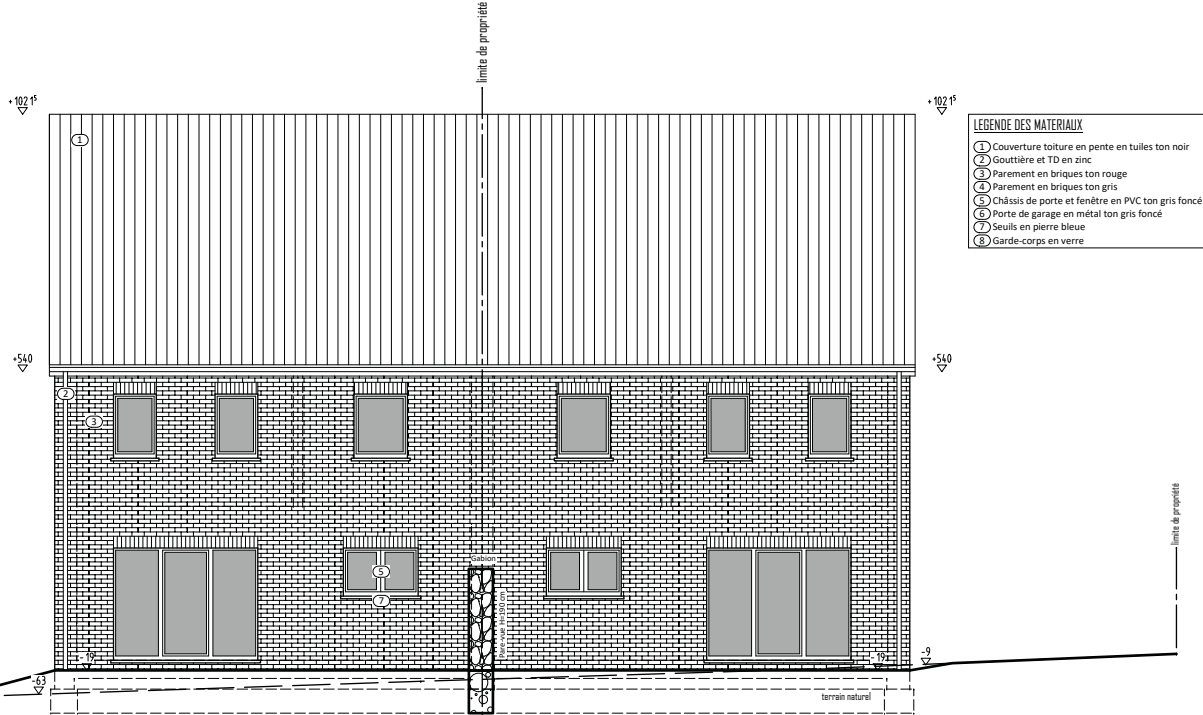
**FACADE AVANT**

FACADE GAUCHE



- LEGENDE DES MATERIAUX**
- ① Couverture toiture en pente en tuiles ton noir
  - ② Gouttière et TD en zinc
  - ③ Parement en briques ton rouge
  - ④ Parement en briques ton gris
  - ⑤ Châssis de porte et fenêtre en PVC ton gris foncé
  - ⑥ Porte de garage en métal ton gris foncé
  - ⑦ Seuils en pierre bleue
  - ⑧ Garde-corps en verre

FACADE ARRIERE



- LEGENDE DES MATERIAUX**
- ① Couverture toiture en pente en tuiles ton noir
  - ② Gouttière et TD en zinc
  - ③ Parement en briques ton rouge
  - ④ Parement en briques ton gris
  - ⑤ Châssis de porte et fenêtre en PVC ton gris foncé
  - ⑥ Porte de garage en métal ton gris foncé
  - ⑦ Seuils en pierre bleue
  - ⑧ Garde-corps en verre

