

EXPOSE

Driesch - 4720 Kelmis

HAUS 31



DER STARKE PARTNER FÜR IHRE IMMOBILIE

GEBRÜDER  GMBH
STEFFENS

Hergenrath Eigenbau Gebrüder Steffens GmbH
Bahnhofstrasse 90, B-4728 Hergenrath
+32 87 65 70 00 | verkauf@steffens-eigenbau.be | www.steffens-eigenbau.be



GEBRÜDER  GMBH
STEFFENS

DRIESCH - HAUS 31

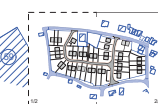


GEBRÜDER  GMBH
STEFFENS

DRIESCH - HAUS 31



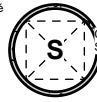
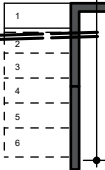
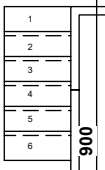
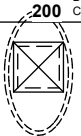
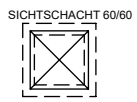
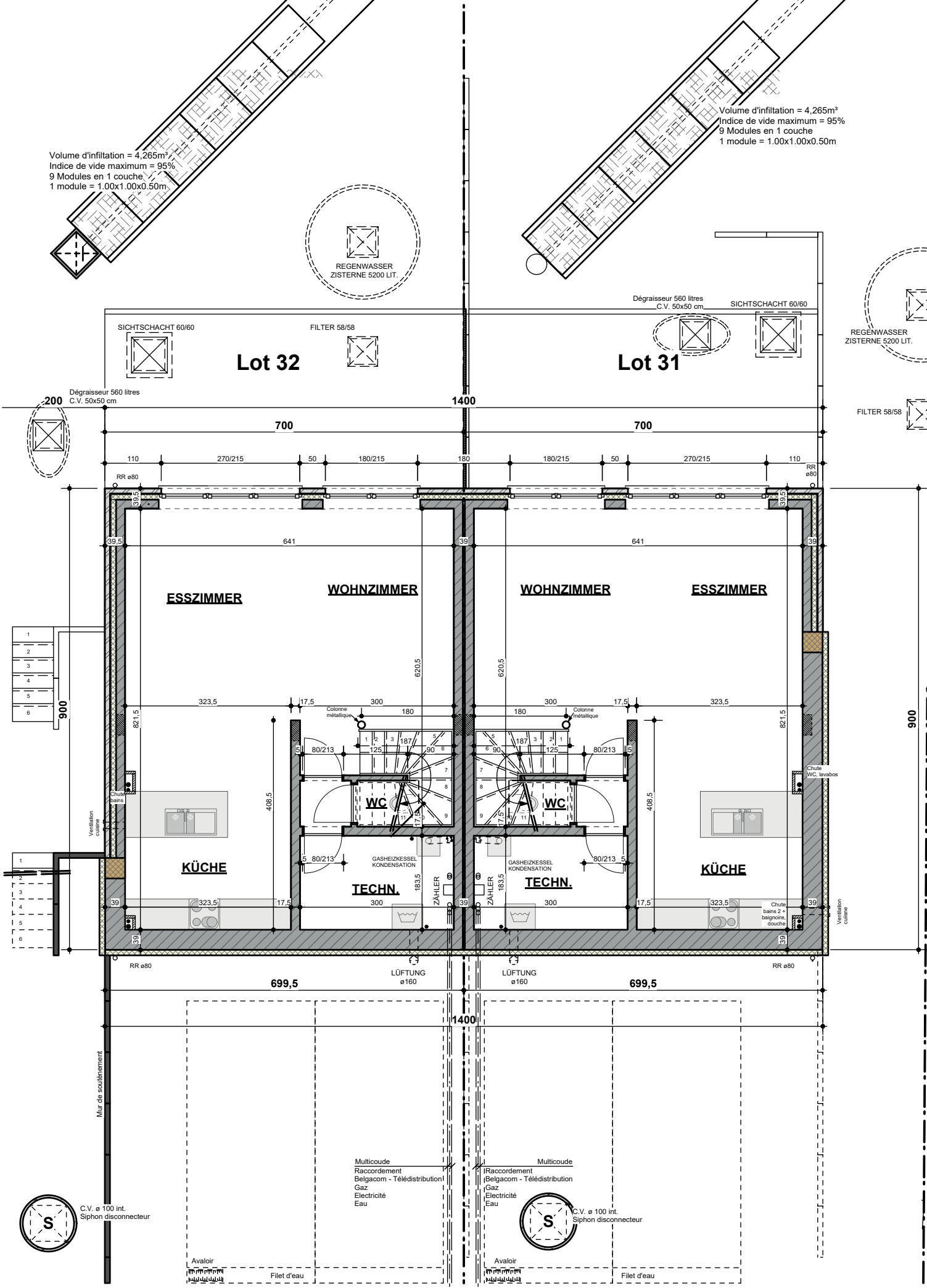
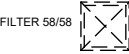
ENTRAGSOBJEKT - PLAN-MASS BAU VON 38 HAUSER		LAGEPLAN	
SITUATION:	Im Kater - Hagenfeuer / Driesch 4720 KELMIS div. 1 / section A N°797c + 798b	ARCHITEKT:	Pierre STEVENS rue de Moresnet, 5 4720 La Calamine
BAUHERR:	K.H. Immo P.G.m.b.H. rue Foideres, n°27 4850 MORESNET	BÜRO:	Tel: 087 65 86 82 GSM: 0479 42 72 56 e-mail: pierre.stevens.arch@skynet.be
DATUM:	07 mai 2019	MAßSTAB:	1:200
Dossier: P2016-26bis - Imp. 1/2			



ENTRAGSOBJEKT - PLAN-MASS BAU VON 38 HAUSER		LAGEPLAN	
SITUATION:	Im Kater - Hagenfeuer / Driesch 4720 KELMIS div. 1 / section A N°797c + 798b	ARCHITEKT:	Pierre STEVENS rue de Moresnet, 5 4720 La Calamine
BAUHERR:	K.H. Immo P.G.m.b.H. rue Foideres, n°27 4850 MORESNET	BÜRO:	Tel: 087 65 86 82 GSM: 0479 42 72 56 e-mail: pierre.stevens.arch@skynet.be
DATUM:	07 mai 2019	MAßSTAB:	1:200
Dossier: P2016-26bis - Imp. 2/2			

Volume d'infiltration = 4,265m³
 Indice de vide maximum = 95%
 9 Modules en 1 couche
 1 module = 1.00x1.00x0.50m.

Volume d'infiltration = 4,265m³
 Indice de vide maximum = 95%
 9 Modules en 1 couche
 1 module = 1.00x1.00x0.50m



REGENWASSER ZISTERNE 5200 LIT.

SICHTSCHACHT 60/60

Lot 32

Lot 31

Dégraisseur 560 litres C.V. 50x50 cm

1400

700

700

110

270/215

50

180/215

180

180/215

50

270/215

110

RR ø80

39,5

39,5

641

39

641

39

ESSZIMMER

WOHNZIMMER

WOHNZIMMER

ESSZIMMER

900

323,5

17,5

300

180

180

300

17,5

323,5

821,5

39,5

408,5

821,5

39,5

Chute WC lavabos

Ventilation cuisine

Chute WC lavabos

Ventilation cuisine

Chute baignoire + baignoire douche

Chute WC lavabos

Ventilation cuisine

RR ø80

699,5

LÜFTUNG ø160

LÜFTUNG ø160

699,5

RR ø80

1400

Mur de soutènement

Multicoûde

Raccordement Belgacom - Télédistribution

Gaz

Electricité

Eau

Multicoûde

Raccordement Belgacom - Télédistribution

Gaz

Electricité

Eau

C.V. ø 100 int. Siphon disconnecteur

C.V. ø 100 int. Siphon disconnecteur

Avaloir

Filet d'eau

Avaloir

Filet d'eau

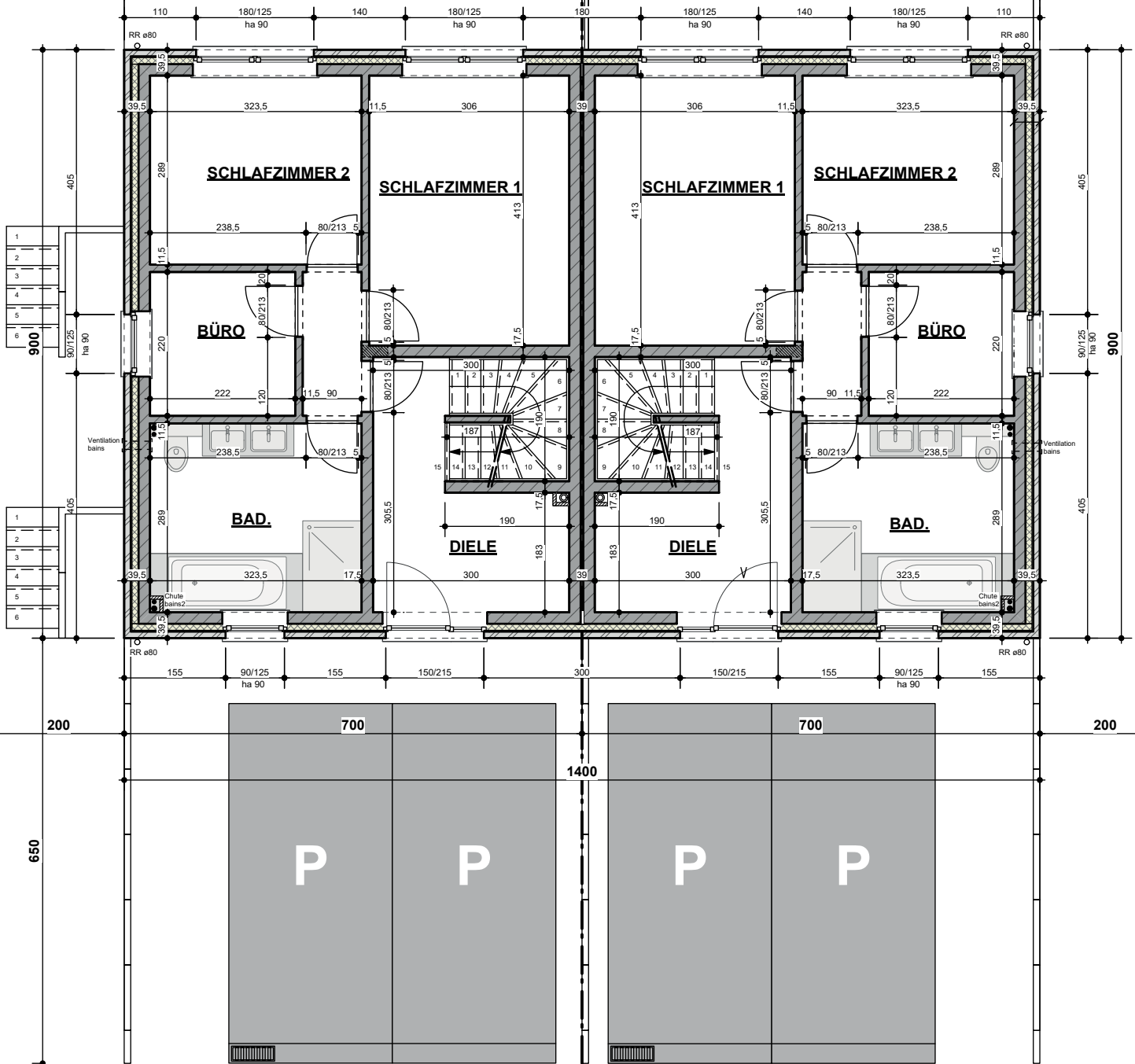
Lot 32

Lot 31

1400

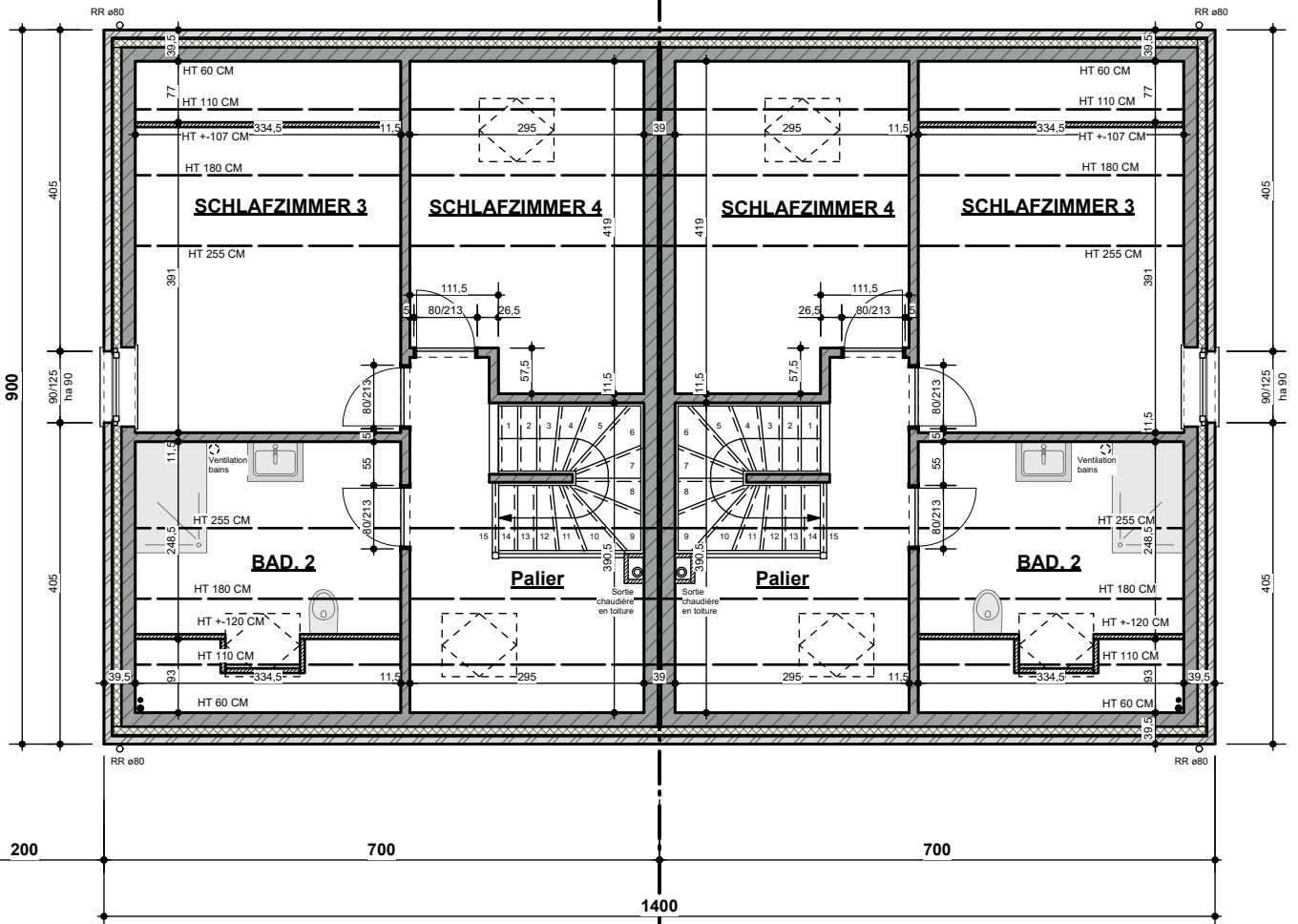
700

700



Lot 32

Lot 31



C.V. 50x50 cm SICHTSCHACHT 60/60

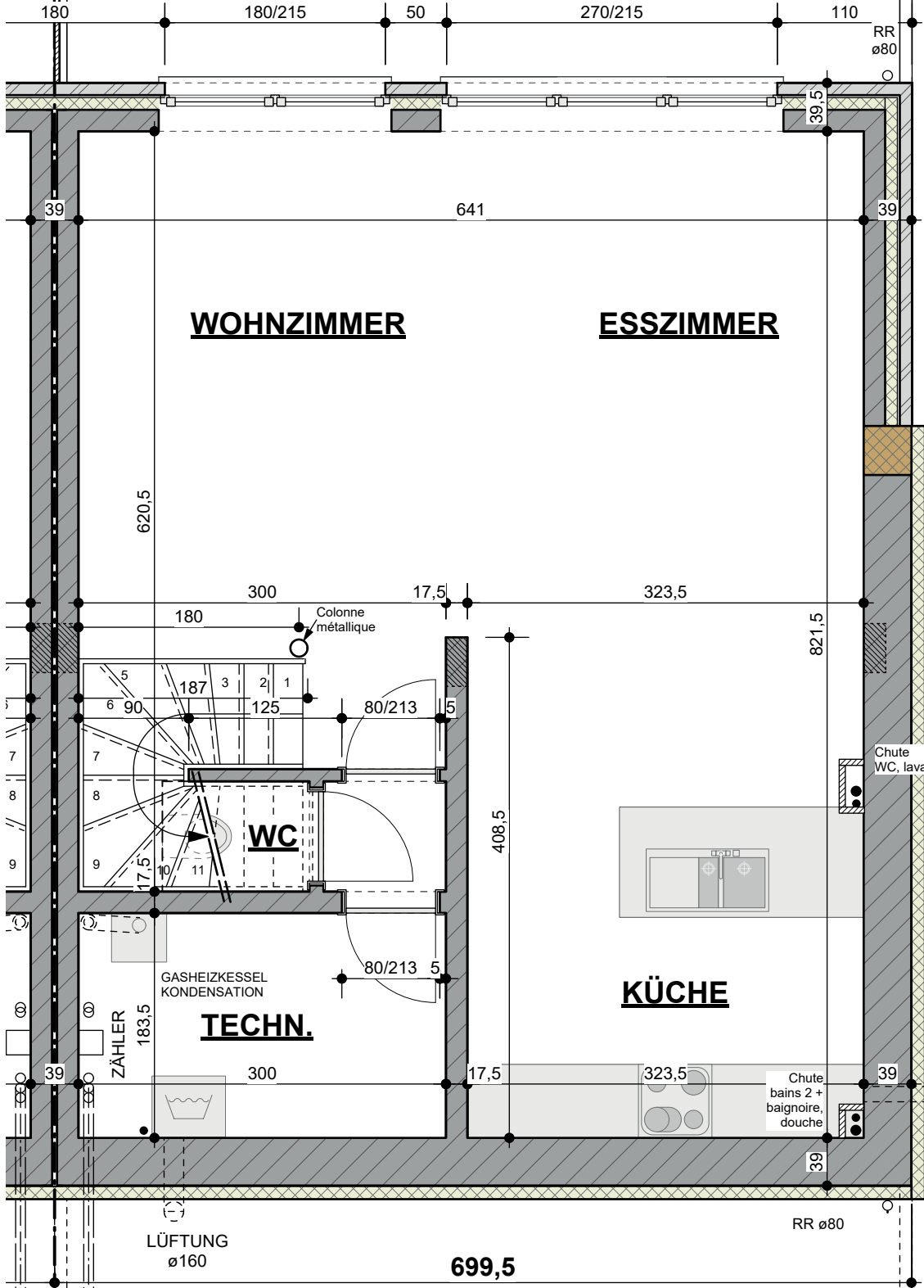
REGENWASSER ZISTERNE 520

Lot 31

1400

700

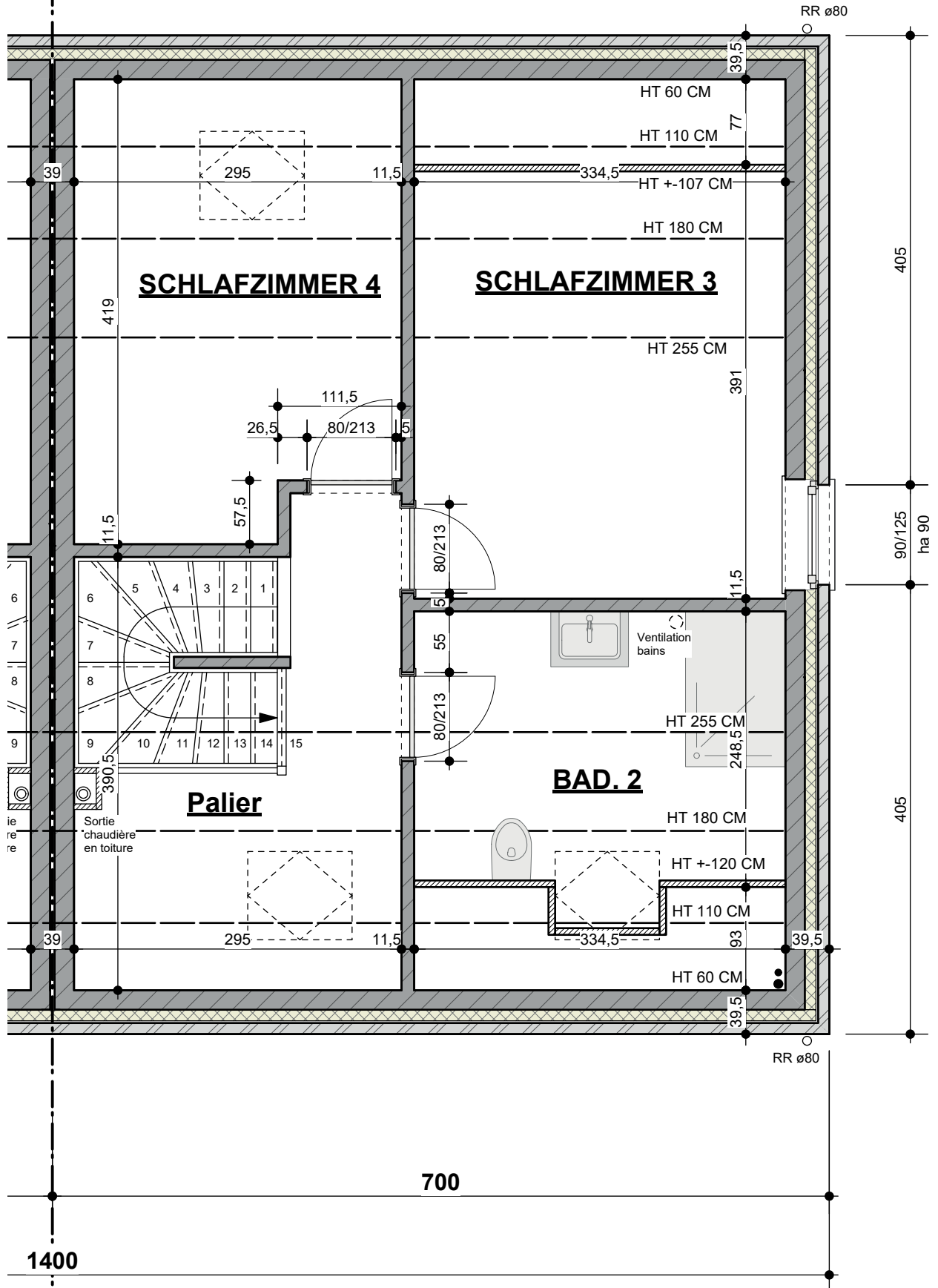
FILTER 58/5



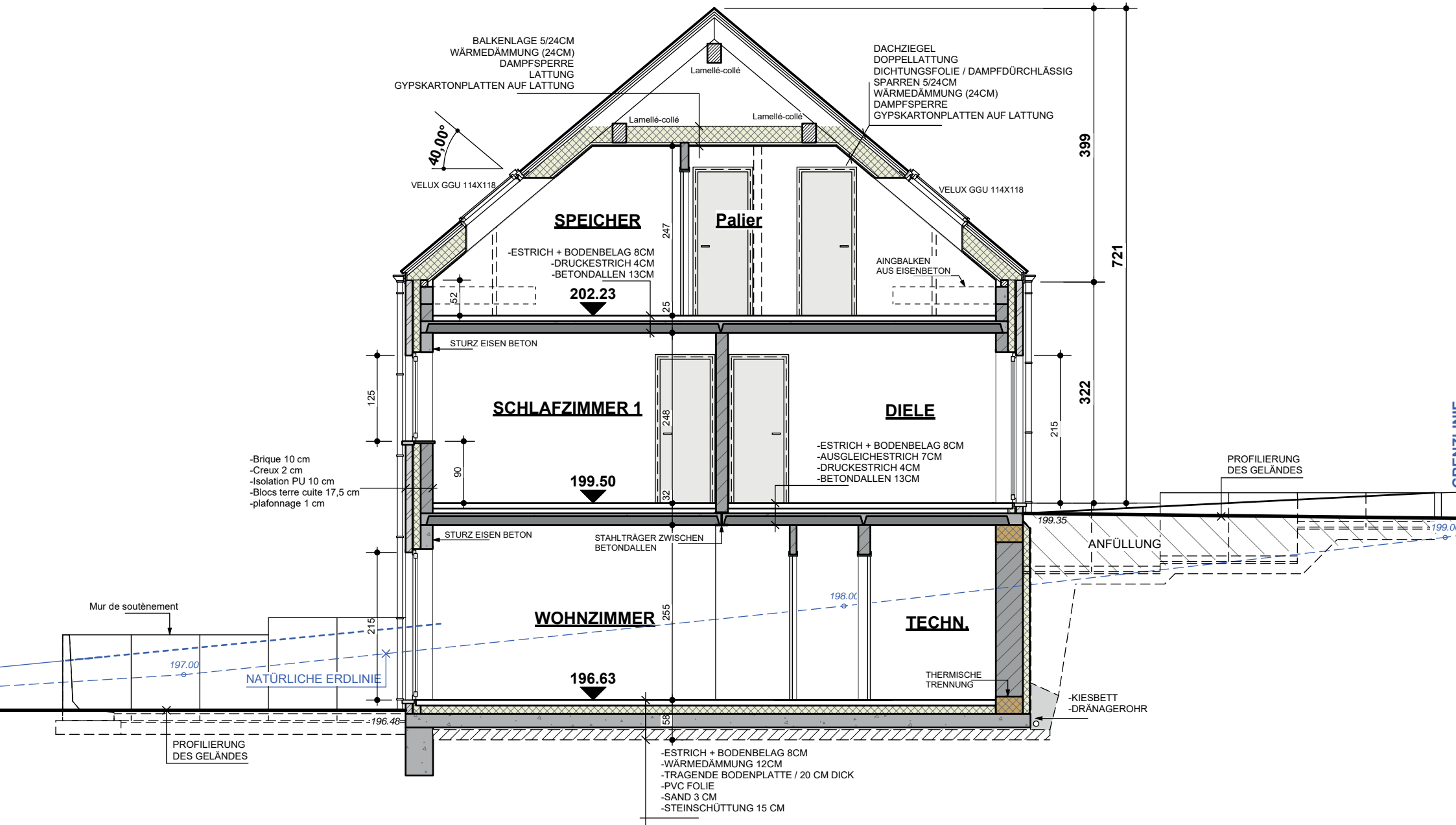
1400

699,5

Lot 31



Lot 31



MATERIALIEN LEGENDE:

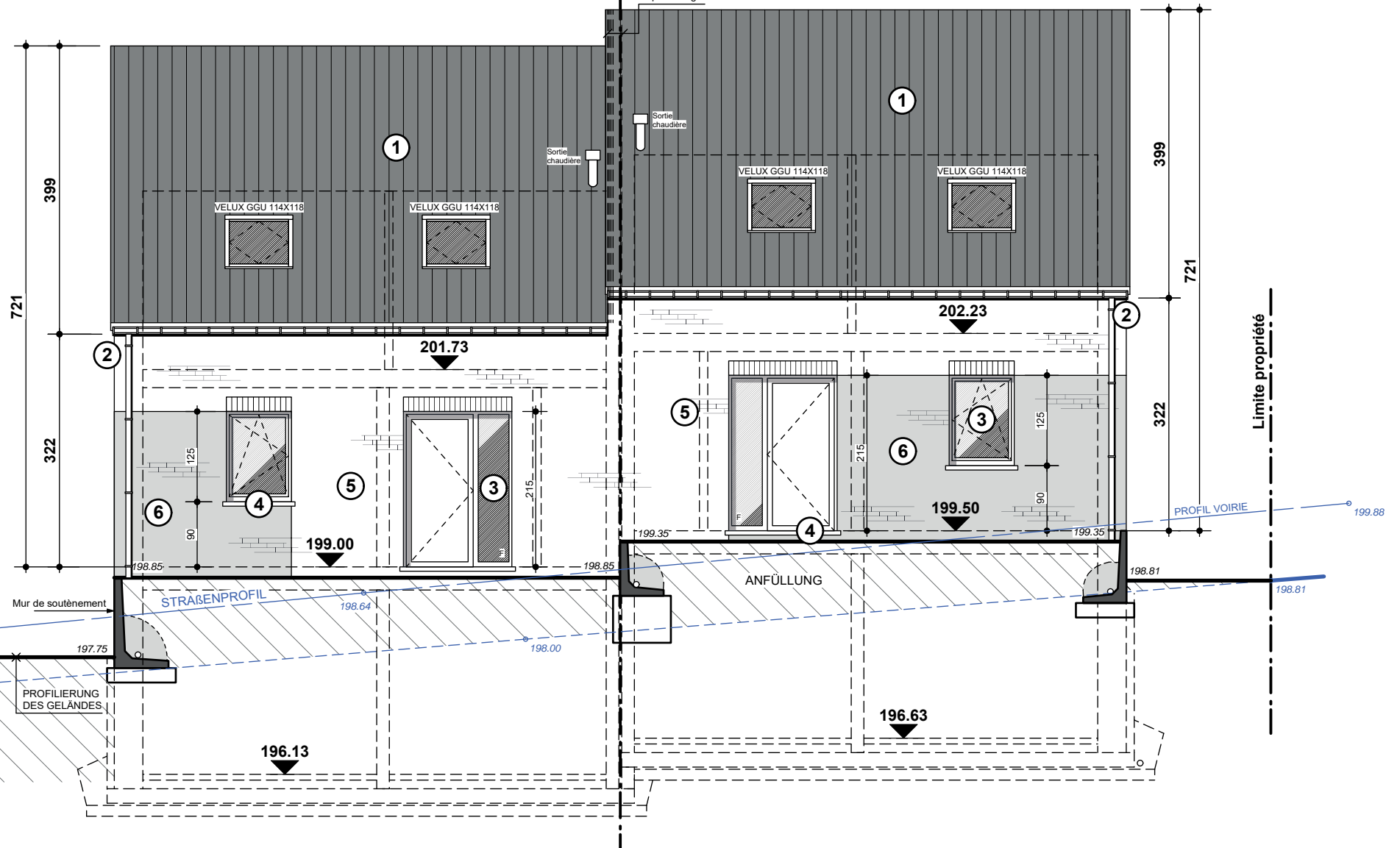
- 1. BETON DACHZIEGEL FARBE DUNKEL GRAU
- 2. REGENFALLROHR UND HÄNGERINNE AUS ZINC
- 3. AUßEN FENSTER & TÜREN / PVC / FARBE WEISS
- 4. BLAUSTEIN
- 5. ZIEGELSTEIN / FARBE BEIGE
- 6. ZIEGELSTEIN / FARBE BRAUN

Lot 31

STRASSENANSICHT

Lot 32

- Bardage en ardoises naturelles sur lattage horizontal 25/40
- Chevronnage vertical 30/60
- Isolation PU en contine 12 cm
- Blocs terre cuite 17,5 cm
- plafonnage 1 cm



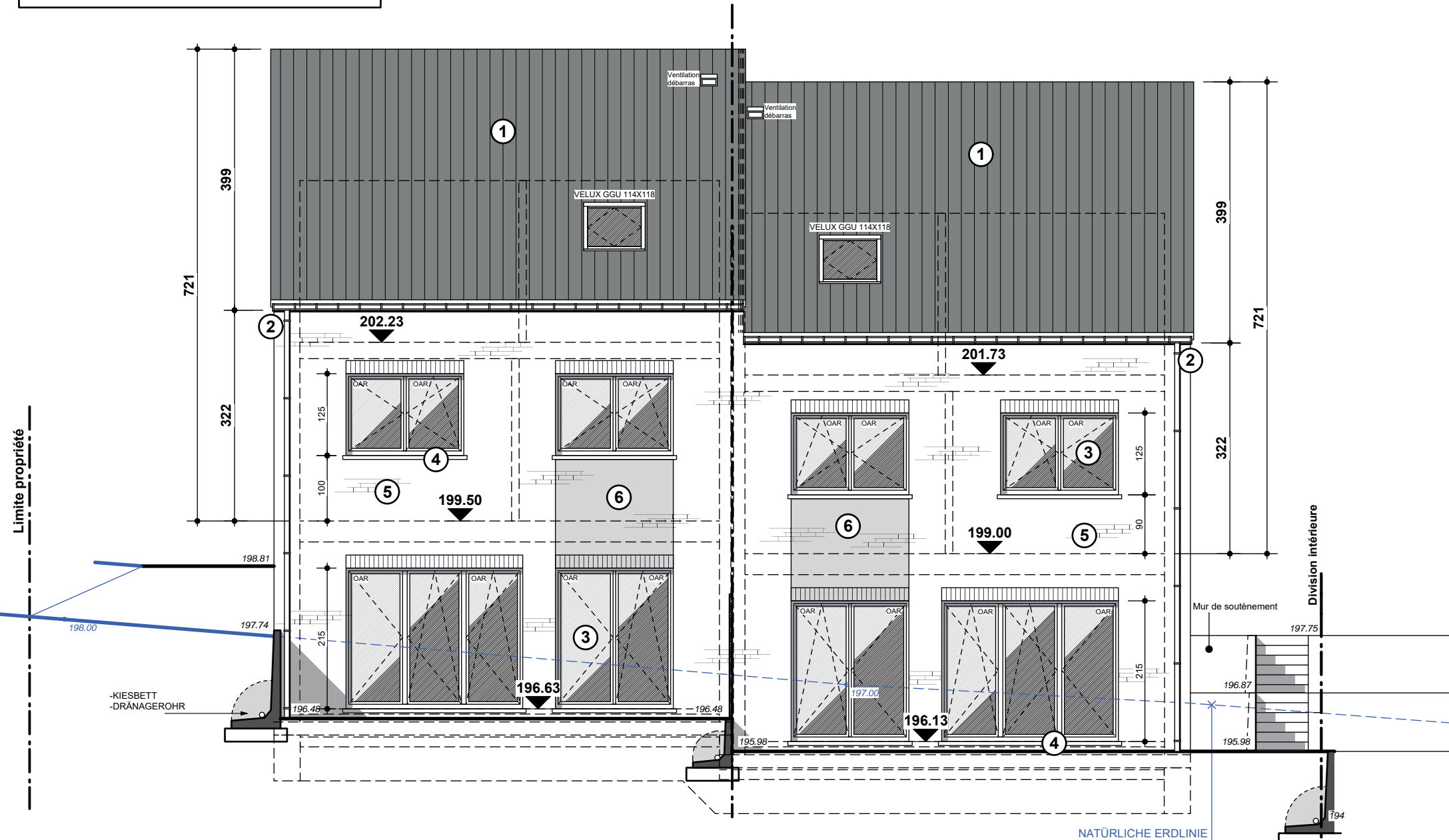
MATERIALIEN LEGENDE:

- 1. BETON DACHZIEGEL FARBE DUNKEL GRAU
- 2. REGENFALLROHR UND HÄNGERINNE AUS ZINC
- 3. AUßEN FENSTER & TÜREN / PVC / FARBE WEIß
- 4. BLAUSTEIN
- 5. ZIEGELSTEIN / FARBE BEIGE
- 6. ZIEGELSTEIN / FARBE BRAUN

Lot 31

Lot 32

HINTERE ANSICHT



MATERIALIEN LEGENDE:

- 1. BETON DACHZIEGEL FARBE DUNKEL GRAU
- 2. REGENFALLROHR UND HÄNGERINNE AUS ZINC
- 3. AUßEN FENSTER & TÜREN / PVC / FARBE WEIß
- 4. BLAUSTEIN
- 5. ZIEGELSTEIN / FARBE BEIGE
- 6. ZIEGELSTEIN / FARBE BRAUN

Lot 31

RECHTE SEITENANSICHT

