

EXPOSE

rue Jean Herzet - 4851 Gemmenich

LOS 11B
rechte Seite



DER STARKE PARTNER FÜR IHRE IMMOBILIE

GEBRÜDER  GMBH
STEFFENS

Hergenrather Eigenbau Gebrüder Steffens GmbH
Bahnhofstrasse 90, B-4728 Hergenrath
+32 87 65 70 00 | verkauf@steffens-eigenbau.be | www.steffens-eigenbau.be



■ NGUYEN Van Nhan
■ architecte
■ Tel +32 (0)497/44 22 63
■ www.nvnarchitecture.be



Construction de deux maisons jointives
Rue Jean Herzet, Lot 11A + 11B - 4851 Gemmenich
06.10.2021

HERGENRÄTHER EIGENBAU
GEBRÜDER
 **STEFFENS**



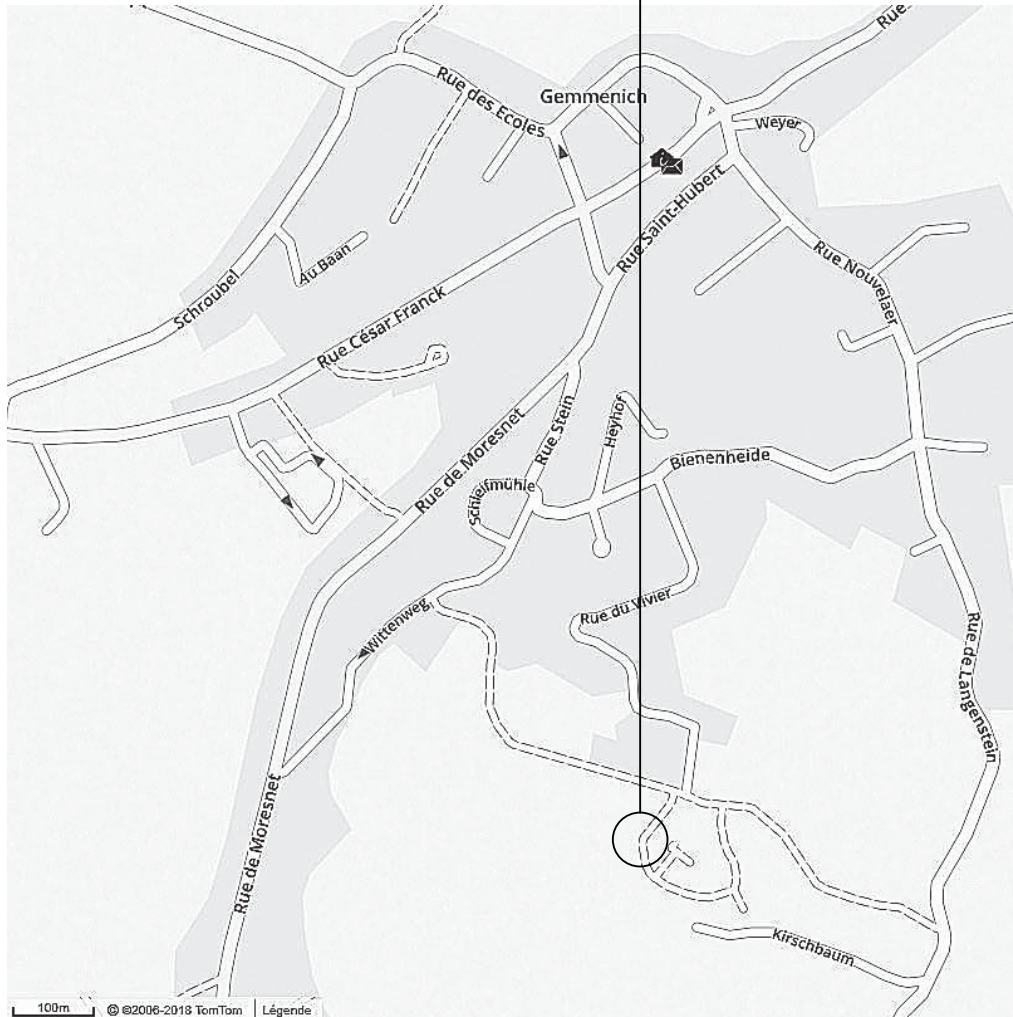
■ NGUYEN Van Nhan
■ architecte
■ Tel +32 (0)497/44 22 63
■ www.nvnarchitecture.be



Construction de deux maisons jointives
Rue Jean Herzet, Lot 11A + 11B - 4851 Gemmenich
06.10.2021

HERGENRATHER EIGENBAU
GEBRÜDER
 **STEFFENS**

Objet de la demande



PLAN DE SITUATION



CONSTRUCTION DE DEUX MAISONS JOINTIVES

SITUATION

COMMUNE DE PLOMBIERES PROVINCE DE LIEGE
 Rue Jean Herzet, Lot IIA + IIB
 4851 GEMMENICH
 Lotissement "Steffens"
 Cadastre : Division I Section B
 Parcelle n° : 780d2 / pie

MAITRE DE L'OUVRAGE

Hergenrath Eigenbau Gebrüder Steffens GmbH
 Bahnhofstrasse, 90
 4728 HERGENRATH
 BELGIEN
 Tel : +32 (0)87 65 70 00
 Fax : +32 (0)87 65 25 78
 Email : info@steffens-eigenbau.be

ARCHITECTE

Mr. NGUYEN Van Nhan
 Rue Guillaume Lennertz, 2
 4840 WELKENRAEDT
 BELGIQUE
 Tel : +32 (0)87 88 01 78
 Gsm : +32 (0)497 44 22 63
 Email : nvn.archi@gmail.com

ENTREPRENEUR

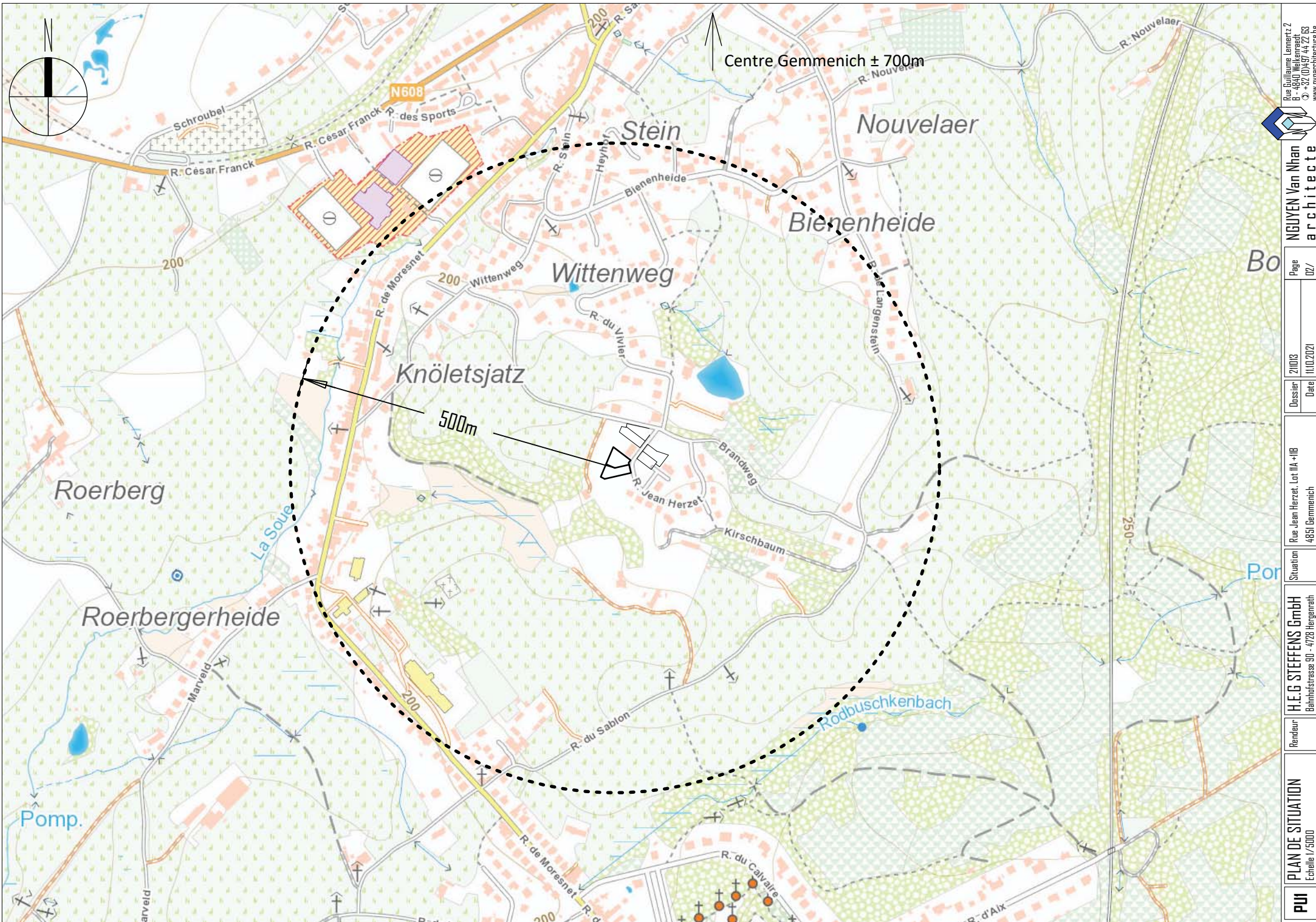
AUTORISATION

COMMUNE DGTALP

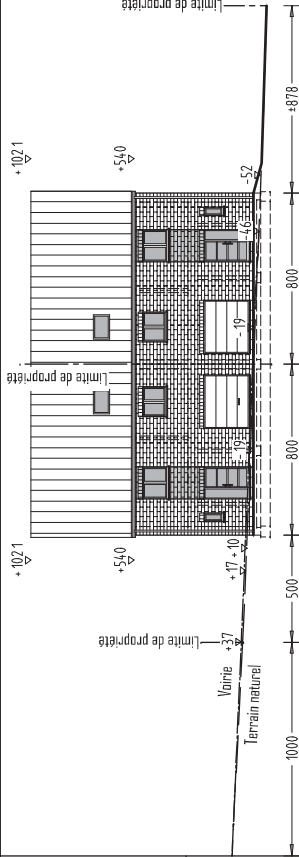
DESIGNATION

DEMANDE DE PERMIS D'URBANISME

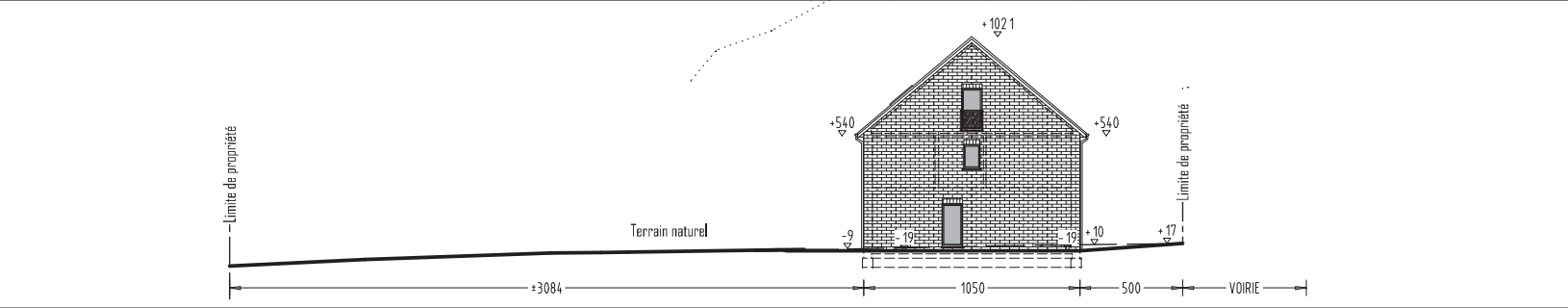
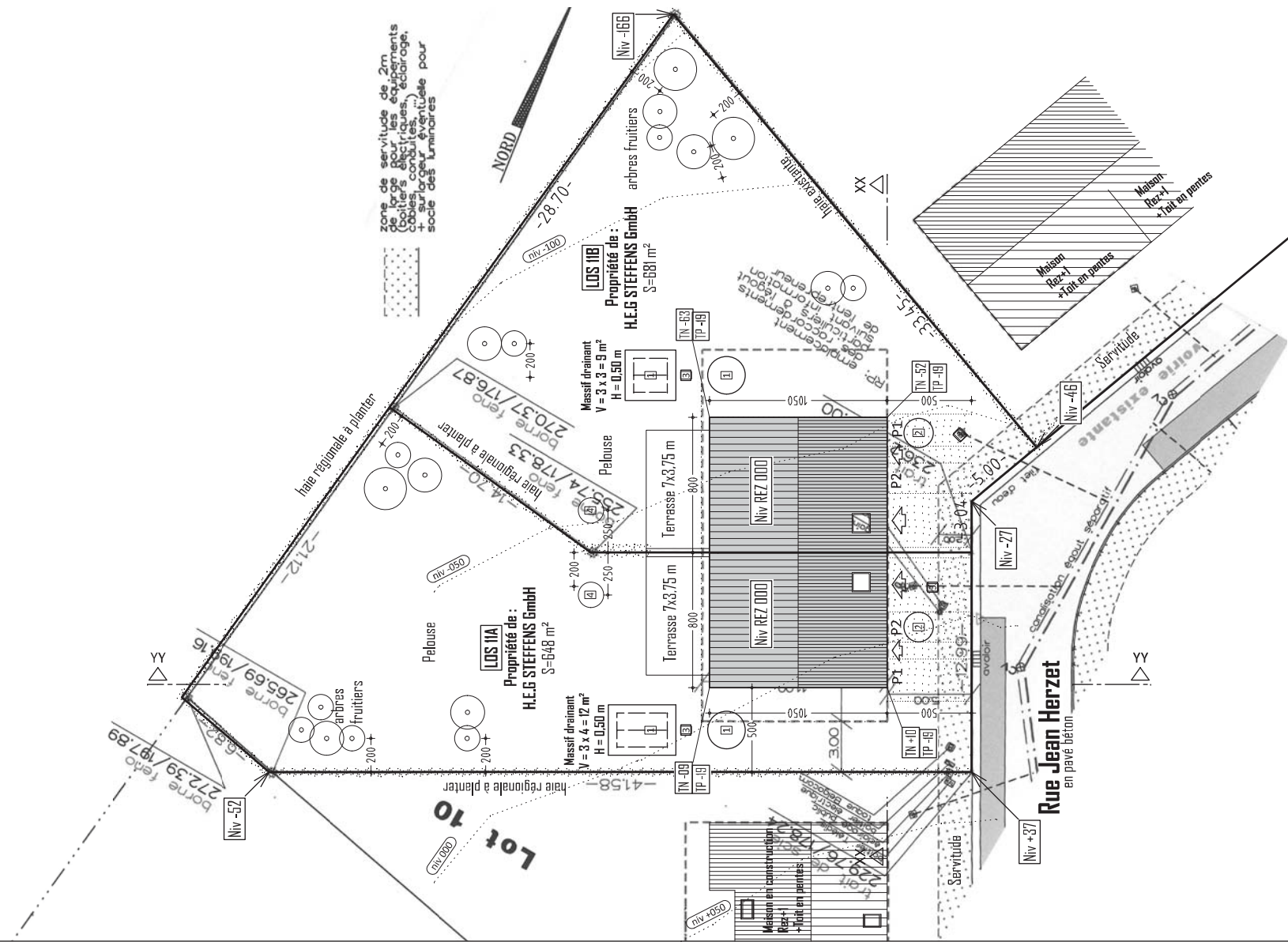
Dossier : 211013
 Page : 01/...
 Date : 11.10.2021
 Indice :



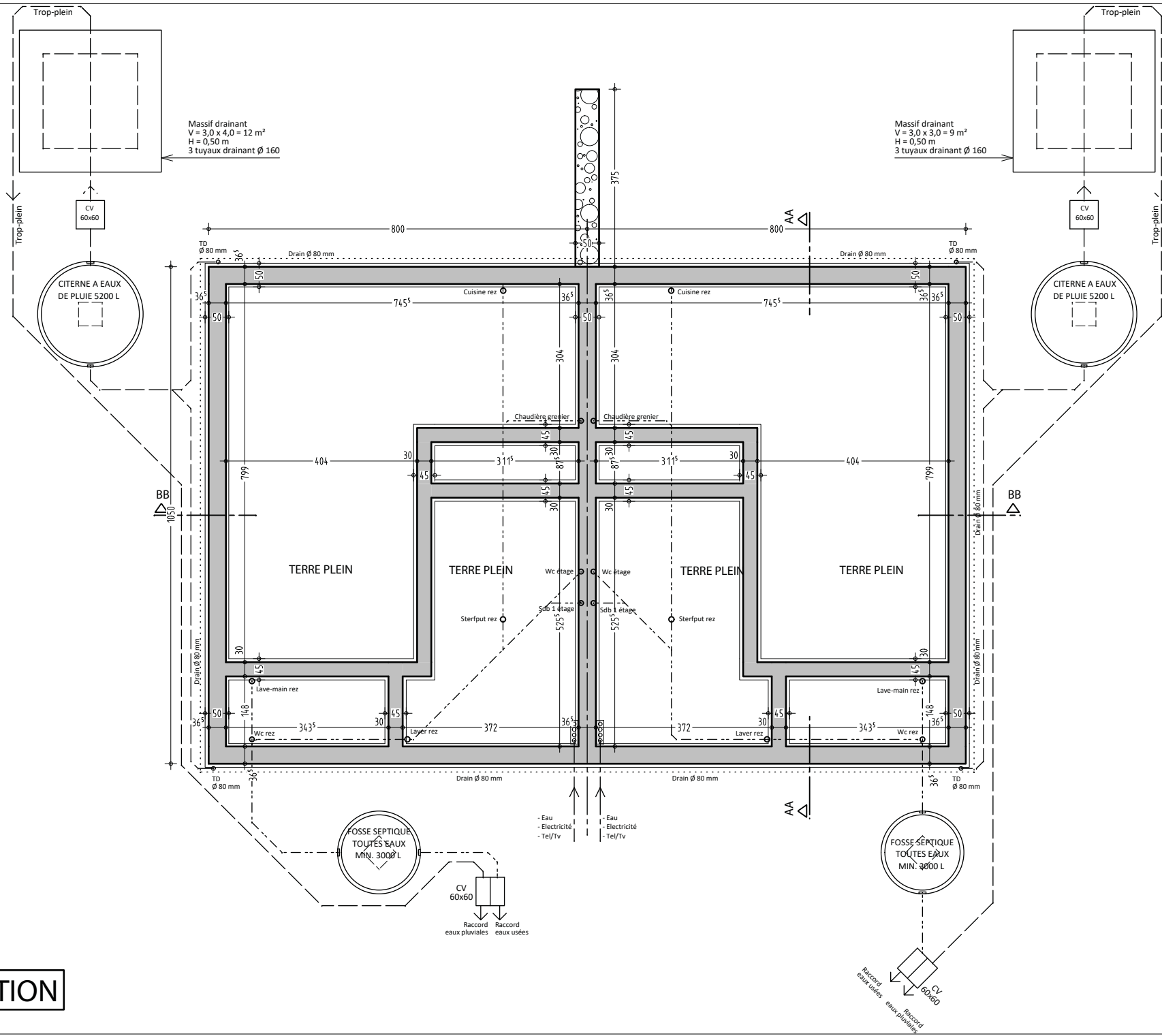




- LEGENDE:**
- ① Couverture toiture en pente en tuiles ton noir
 - ② Gouttière et TD en zinc
 - ③ Parement en briques ton rouge
 - ④ Parement en briques ton gris
 - ⑤ Châssis de porte et fenêtre en PVC ton gris foncé
 - ⑥ Porte de garage en métal ton gris foncé
 - ⑦ Seuils en pierre bleue
- ① CITERNE EAUX DE PLUIE+BASSIN DE RETENUE
 - ② FOSSE SEPTIQUE TOUTES EAUX
 - ③ CHAMBRE DE VISITE
 - ④ RESERVOIR PROPANE ENTERRE



FONDATION



Massif drainant
V = 3,0 x 4,0 = 12 m²
H = 0,50 m
3 tuyaux drainant Ø 160

Massif drainant
V = 3,0 x 3,0 = 9 m²
H = 0,50 m
3 tuyaux drainant Ø 160



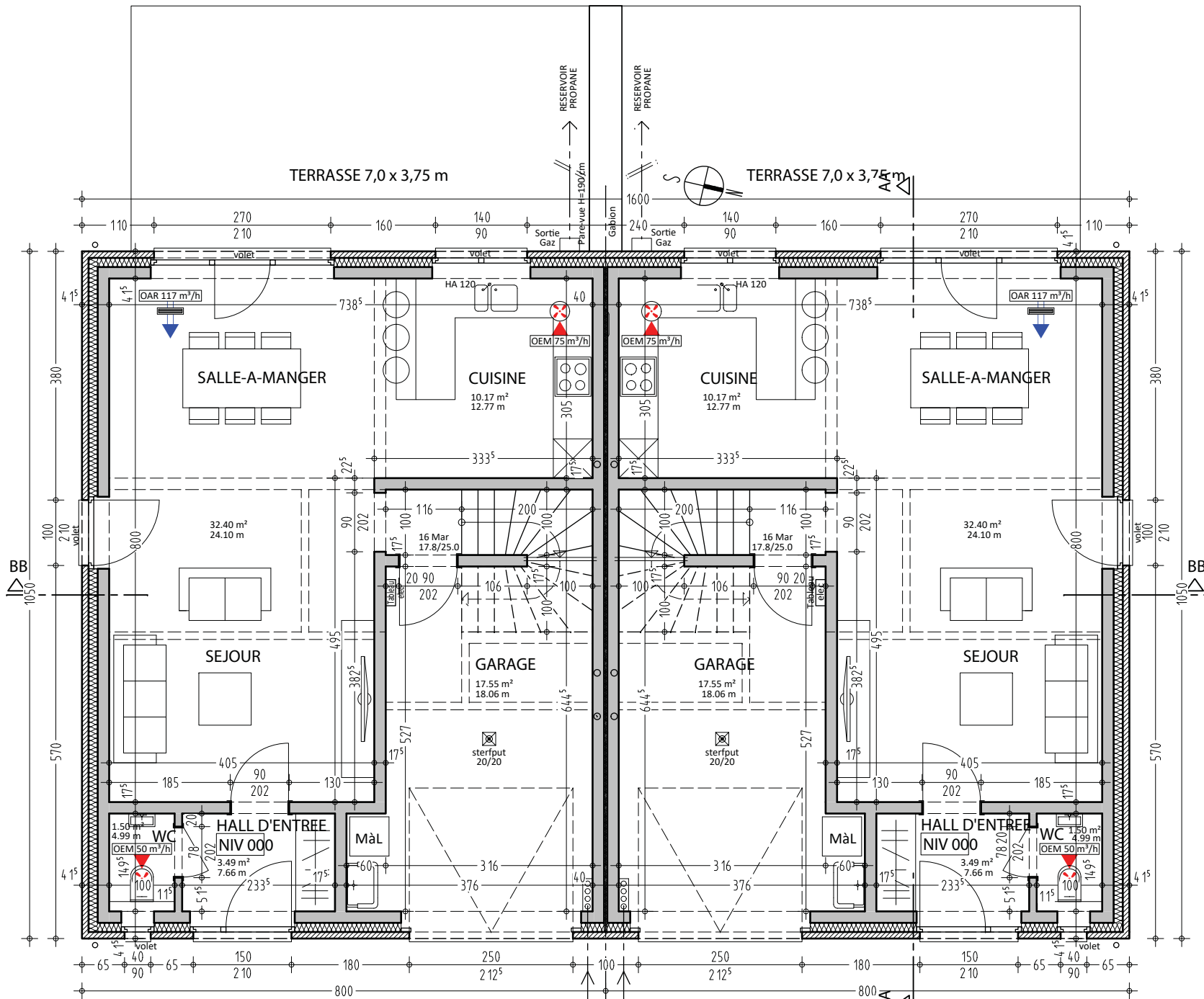
- Eau
- Electricité
- Tel/Tv

Raccord
eaux pluviales

Raccord
eaux usées

Raccord
eaux usées

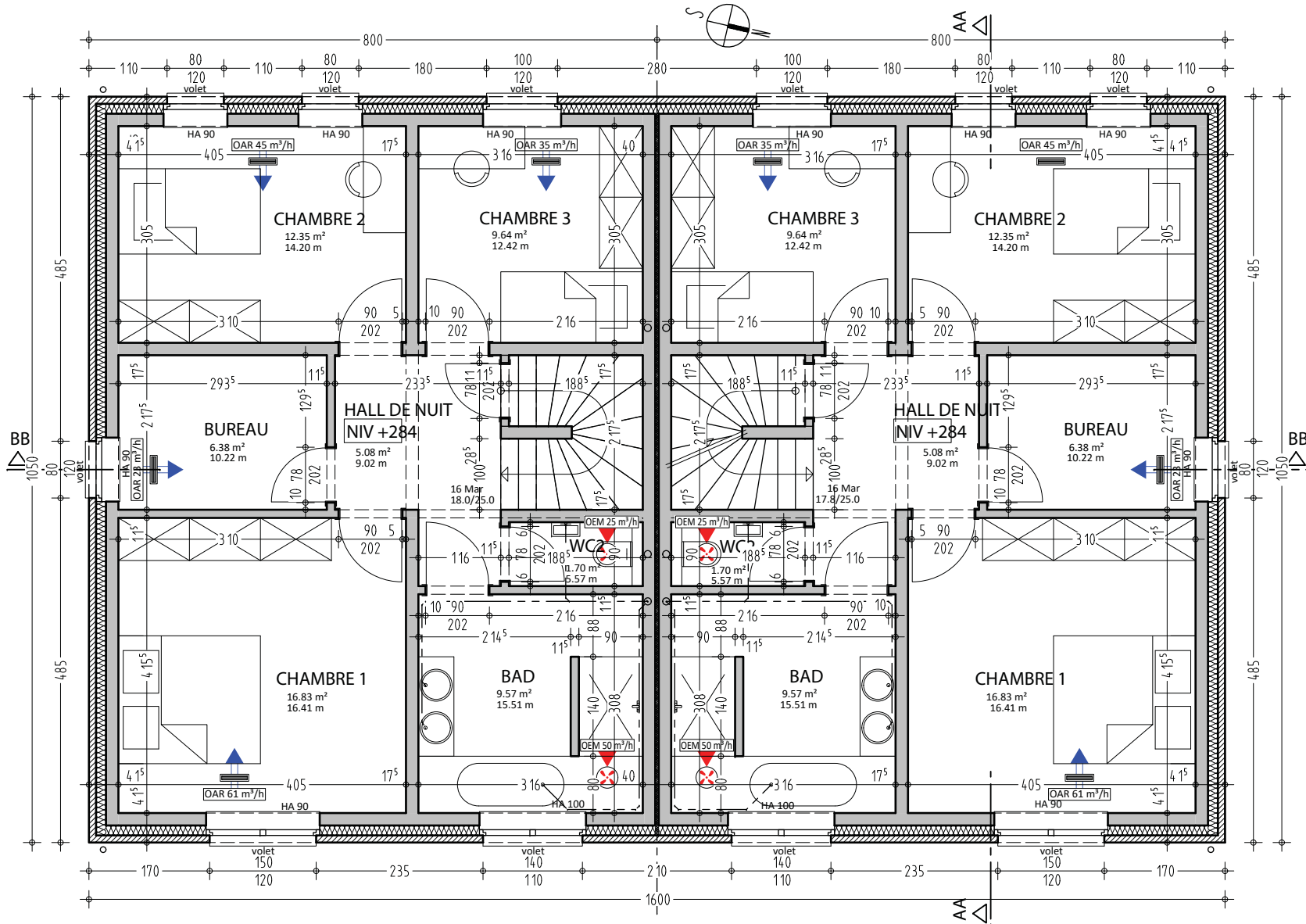
Raccord
eaux pluviales



REZ-DE-CHAUSSEE

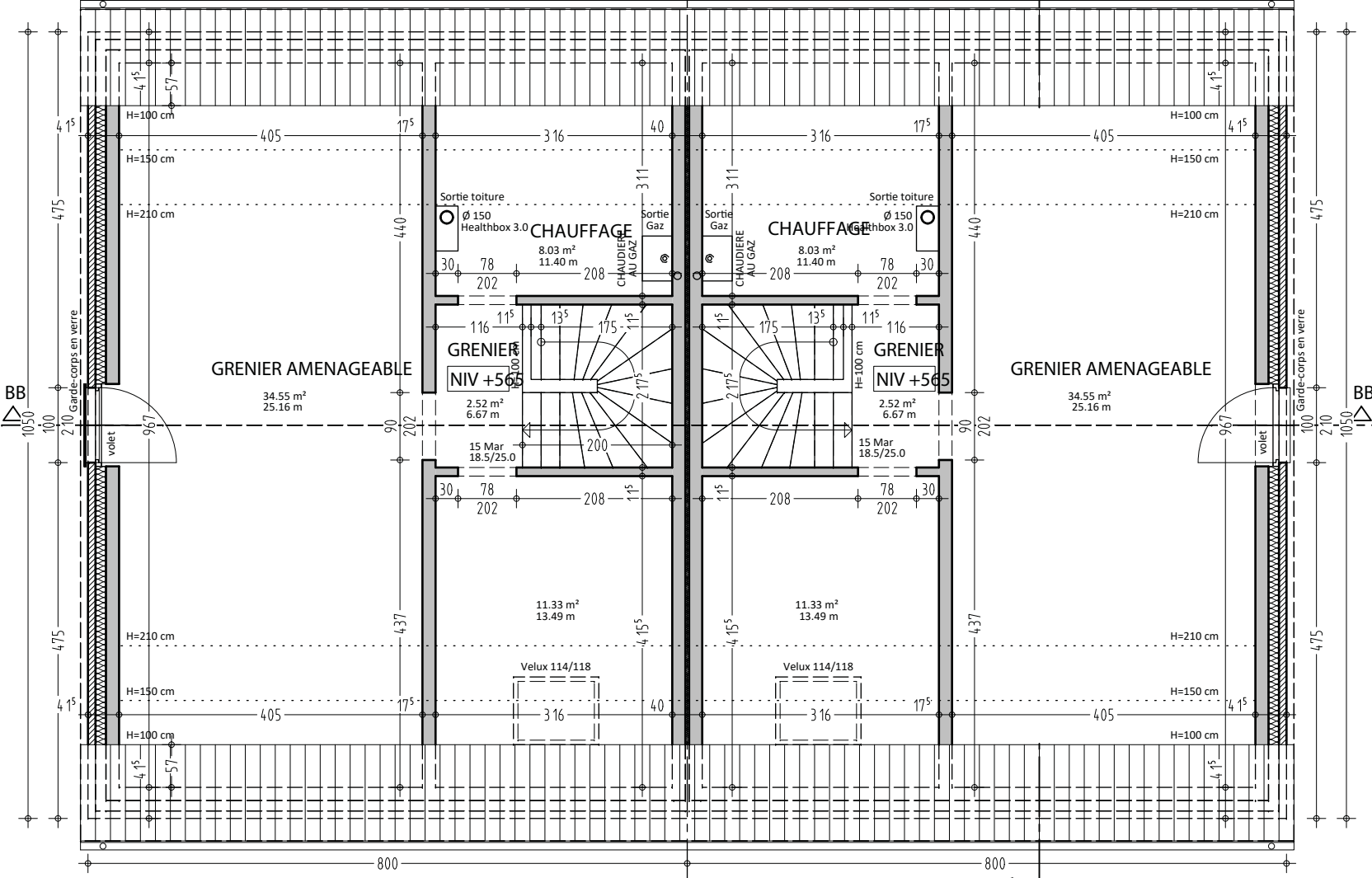
- Eau
- Electricité
- Tel/Tv



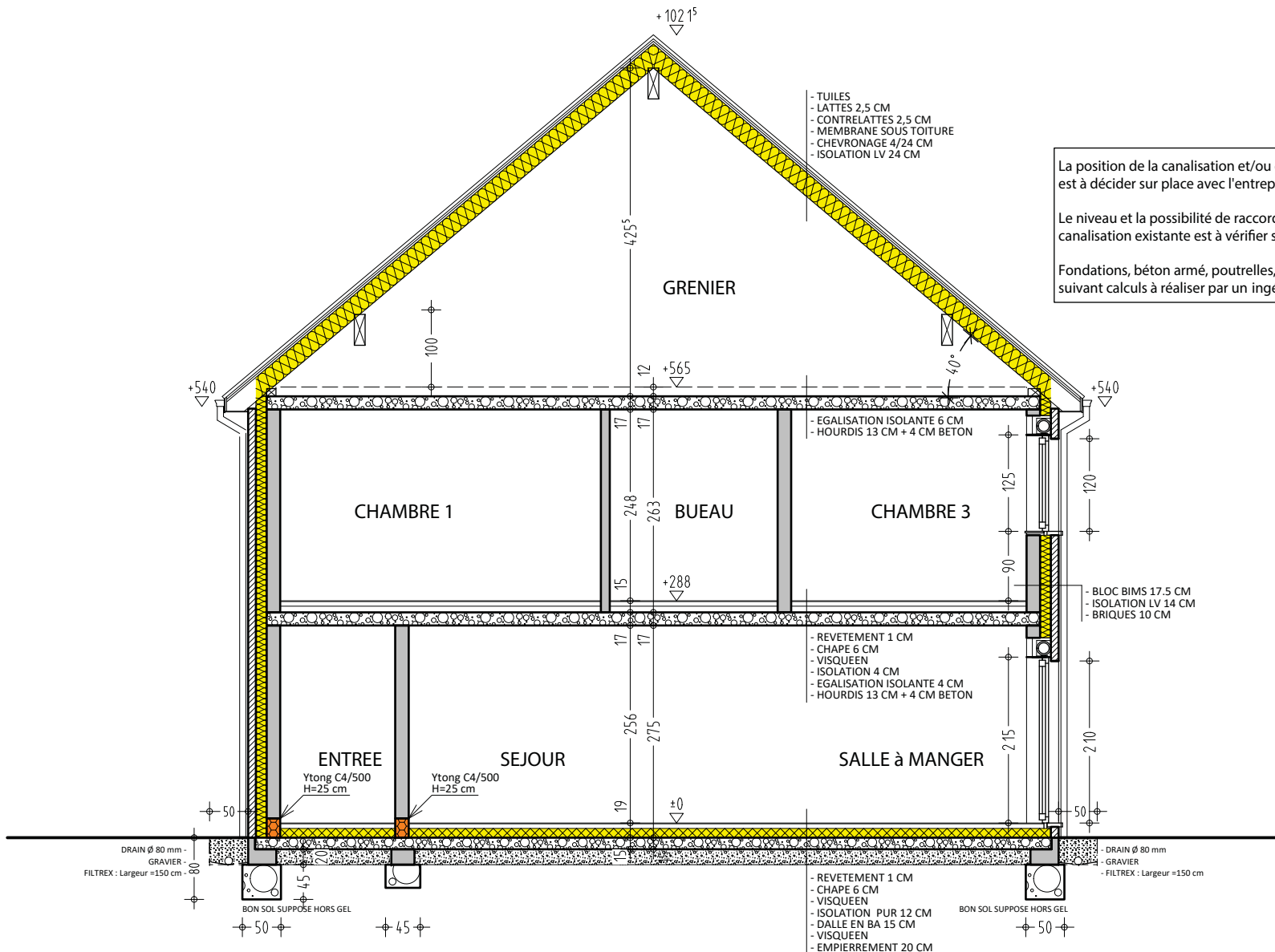


1e ETAGE





GRENIER



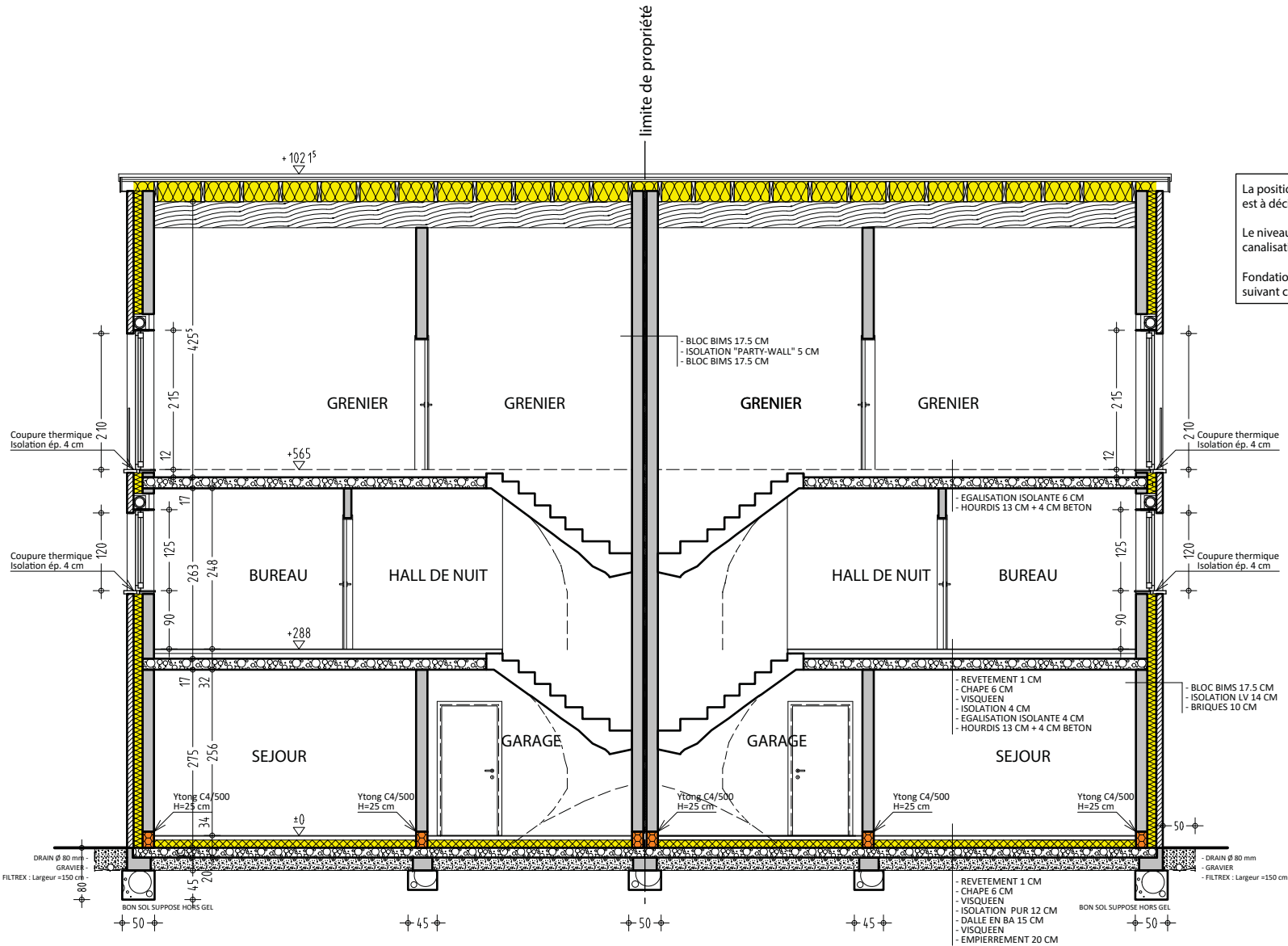
La position de la canalisation et/ou des fosses est à décider sur place avec l'entreprise

Le niveau et la possibilité de raccordement de la canalisation existante est à vérifier sur place

Fondations, béton armé, poutrelles, mur de soutènement suivant calculs à réaliser par un ingénieur

COUPE AA

COUPE BB

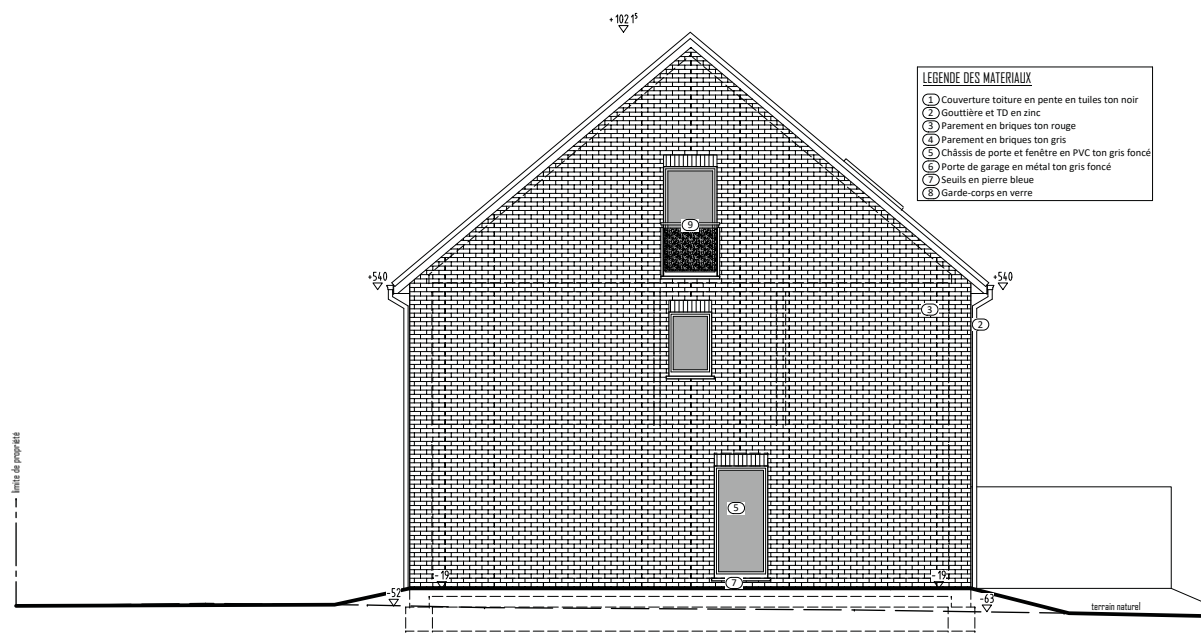


La position de la canalisation et/ou des fosses est à décider sur place avec l'entreprise

Le niveau et la possibilité de raccordement de la canalisation existante est à vérifier sur place

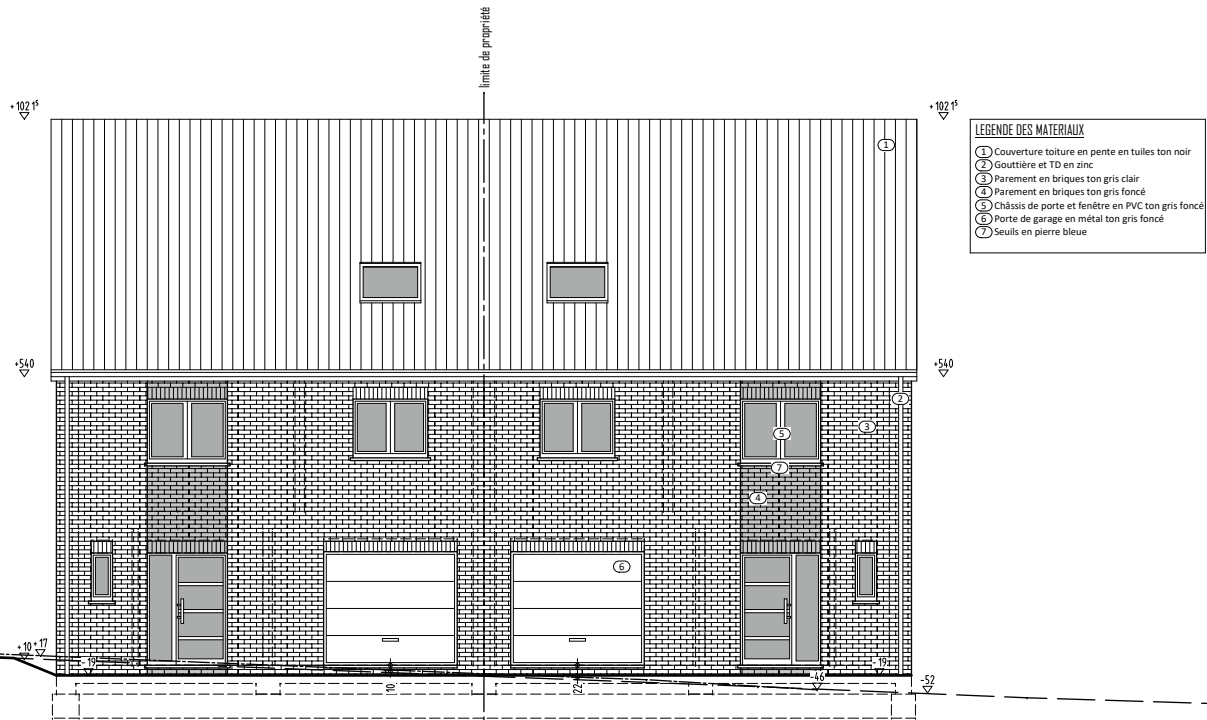
Fondations, béton armé, poutrelles, mur de soutènement suivant calculs à réaliser par un ingénieur





- LEGENDE DES MATERIAUX**
- ① Couverture toiture en pente en tuiles ton noir
 - ② Gouttière et TD en zinc
 - ③ Parement en briques ton rouge
 - ④ Parement en briques ton gris
 - ⑤ Châssis de porte et fenêtre en PVC ton gris foncé
 - ⑥ Porte de garage en métal ton gris foncé
 - ⑦ Seuls en pierre bleue
 - ⑧ Gardé-corps en verre

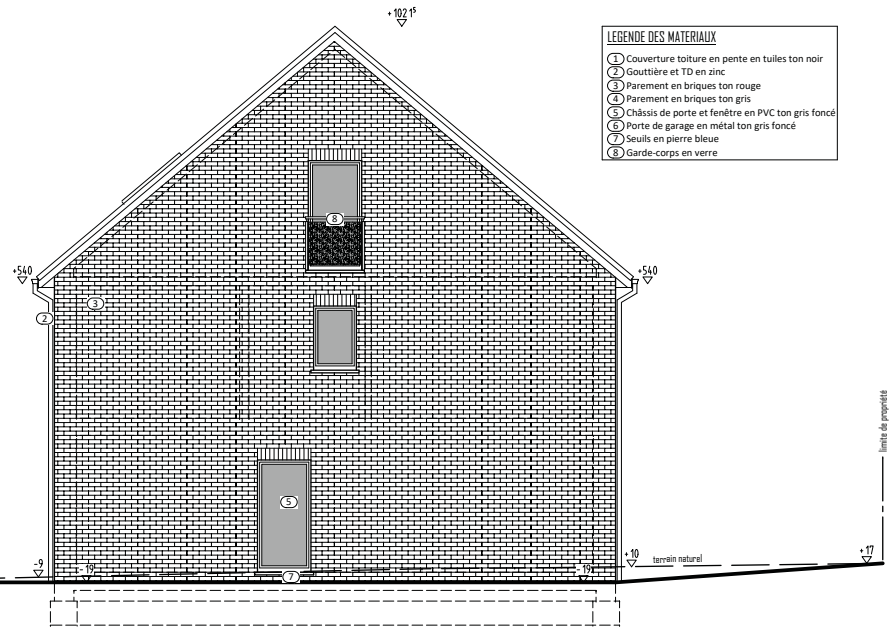
FACADE DROITE



- LEGENDE DES MATERIAUX**
- ① Couverture toiture en pente en tuiles ton noir
 - ② Gouttière et TD en zinc
 - ③ Parement en briques ton gris clair
 - ④ Parement en briques ton gris foncé
 - ⑤ Châssis de porte et fenêtre en PVC ton gris foncé
 - ⑥ Porte de garage en métal ton gris foncé
 - ⑦ Seuls en pierre bleue

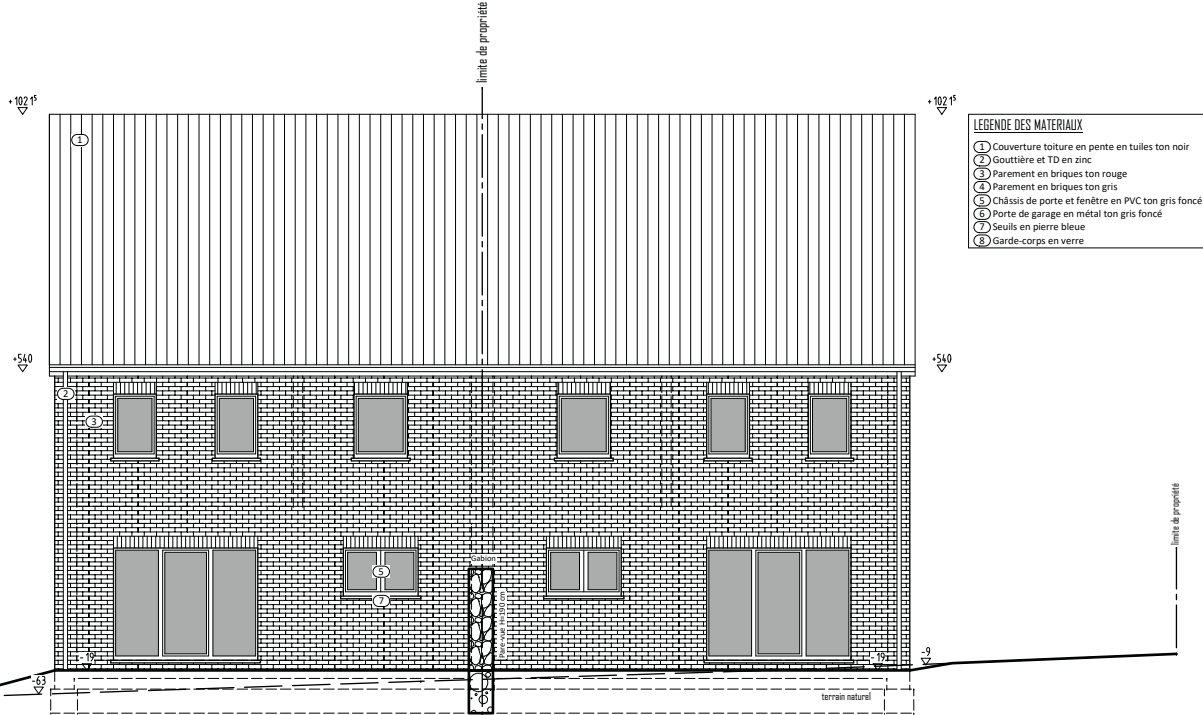
FACADE AVANT

FACADE GAUCHE



- LEGENDE DES MATERIAUX**
- ① Couverture toiture en pente en tuiles ton noir
 - ② Gouttière et TD en zinc
 - ③ Parement en briques ton rouge
 - ④ Parement en briques ton gris
 - ⑤ Châssis de porte et fenêtre en PVC ton gris foncé
 - ⑥ Porte de garage en métal ton gris foncé
 - ⑦ Seuils en pierre bleue
 - ⑧ Garde-corps en verre

FACADE ARRIERE



- LEGENDE DES MATERIAUX**
- ① Couverture toiture en pente en tuiles ton noir
 - ② Gouttière et TD en zinc
 - ③ Parement en briques ton rouge
 - ④ Parement en briques ton gris
 - ⑤ Châssis de porte et fenêtre en PVC ton gris foncé
 - ⑥ Porte de garage en métal ton gris foncé
 - ⑦ Seuils en pierre bleue
 - ⑧ Garde-corps en verre

