

EXPOSE

rue Jean Herzet - 4851 Gemmenich

LOS 14



DER STARKE PARTNER FÜR IHRE IMMOBILIE

GEBRÜDER  GMBH
STEFFENS

Hergenrath Eigenbau Gebrüder Steffens GmbH
Bahnhofstrasse 90, B-4728 Hergenrath
+32 87 65 70 00 | verkauf@steffens-eigenbau.be | www.steffens-eigenbau.be



■ NGUYEN Van Nhan
■ architecte
■ Tel +32 (0)497/44 22 63
■ www.nvnarchitecture.be



Construction d'une maison unifamiliale
Rue Jean Herzet, Lot 14 - 4851 Gemmenich
21.12.2021

HERGENRATHER EIGENBAU
GEBRÜDER
 **STEFFENS**



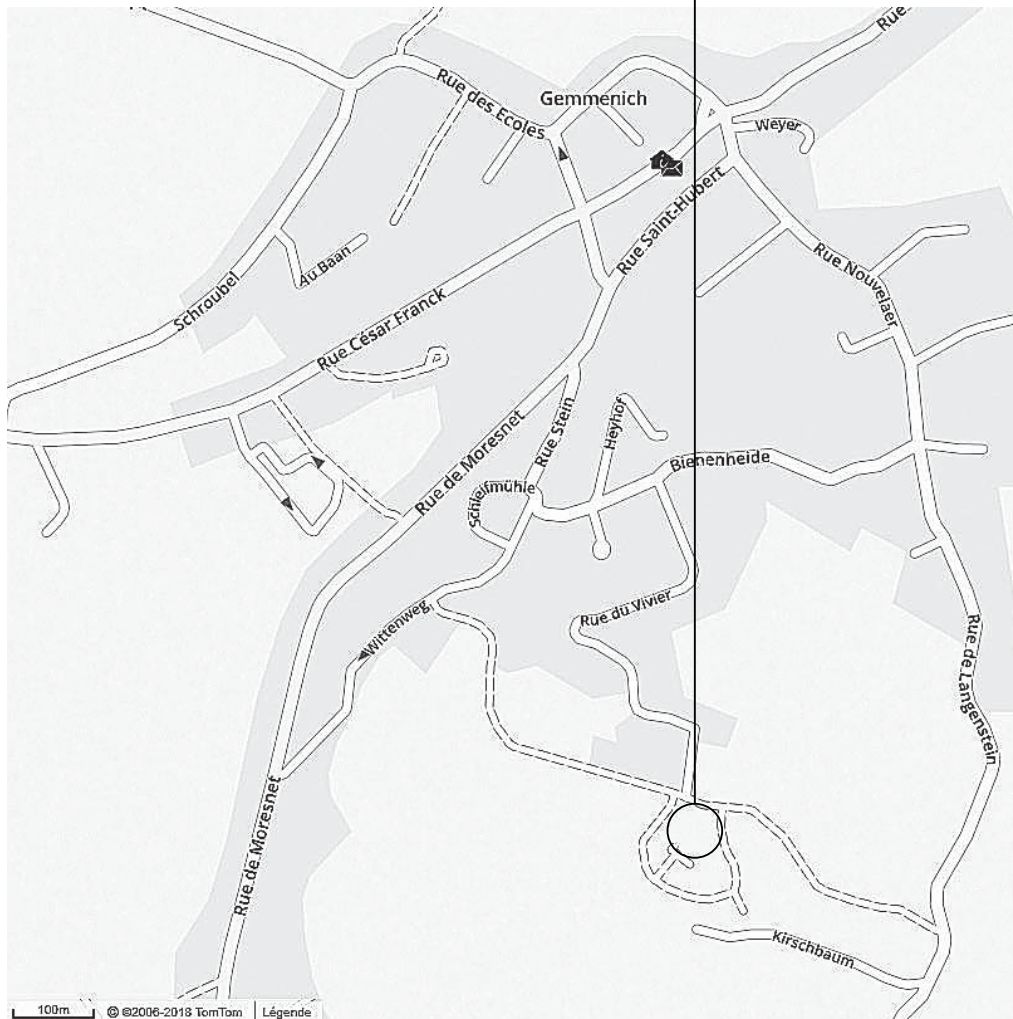
■ NGUYEN Van Nhan
■ architecte
■ Tel +32 (0)497/44 22 63
■ www.nvnarchitecture.be



Construction d'une maison unifamiliale
Rue Jean Herzet, Lot 14 - 4851 Gemmenich
21.12.2021

HERGENRÄTHER EIGENBAU
GEBRÜDER
 **STEFFENS**

Objet de la demande



PLAN DE SITUATION



CONSTRUCTION D'UNE MAISON UNIFAMILIALE

SITUATION

COMMUNE DE PLOMBIERES PROVINCE DE LIEGE
 Rue Jean Herzet, Lot 14
 4851 GEMMENICH
 Lotissement "Steffens"
 Cadastre : Division I Section B
 Parcelle n° : 780r/pie

MAITRE DE L'OUVRAGE

Hergenrath Eigenbau Gebrüder Steffens GmbH
 Bahnhofstrasse, 90
 4728 HERGENRATH
 BELGIEN
 Tel : +32 (0)87 65 70 00
 Fax : +32 (0)87 65 25 78
 Email : info@steffens-eigenbau.be

ARCHITECTE

Mr. NGUYEN Van Nhan
 Rue Guillaume Lennertz, 2
 4840 WELKENRAEDT
 BELGIQUE
 Tel : +32 (0)87 88 01 78
 Gsm : +32 (0)497 44 22 63
 Email : nvn.archi@gmail.com

ENTREPRENEUR

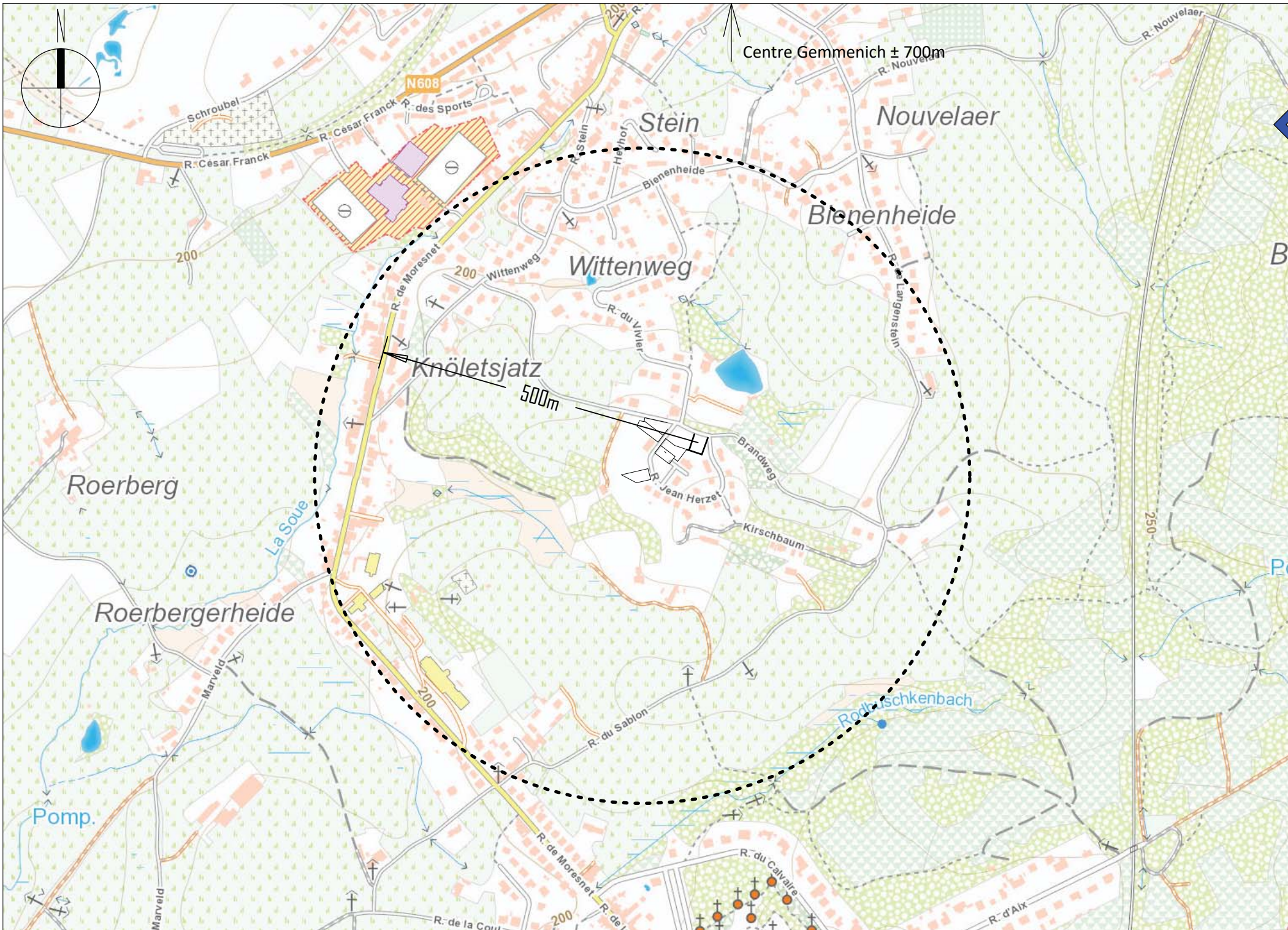
AUTORISATION

COMMUNE DGTALP

DESIGNATION

DEMANDE DE PERMIS D'URBANISME

Dossier : 21115
 Page : 01/...
 Date : 26.11.2021
 Indice :



Centre Gemmenich ± 700m

N608

Knöletsjatz

500m

Rue Guillaume Lemertz 2
 B-4611 Nöyenges
 ☎ +32 (0)437 44 22 66
 www.rvna-architecture.be



NGUYEN Van Nhan
 architecte

Page 02/

Dossier 21115

Date 26.11.2021

Situation Rue Jean Herzat, Lot 14

4651 Gemmenich

Rondeur H.E.G. STEFFENS GmbH

Bahnstrasse 90 - 4778 Hergenrath

PLAN DE SITUATION

Echelle 1/5000

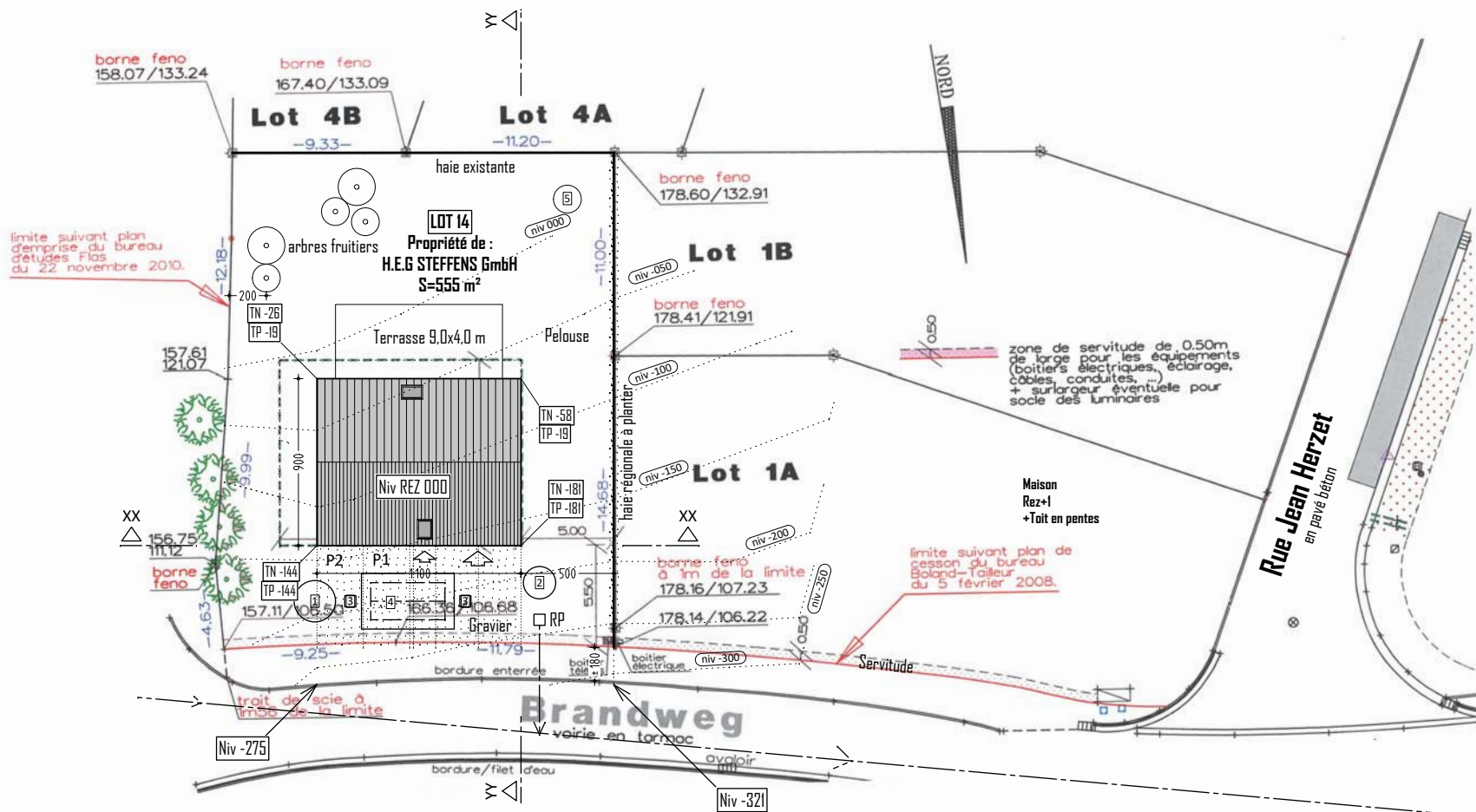
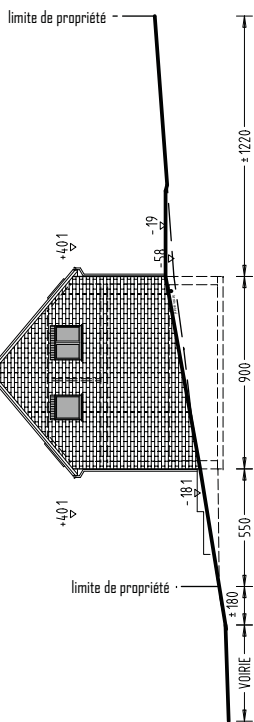
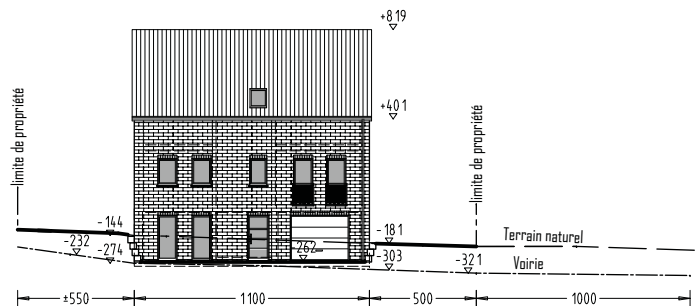
PUI

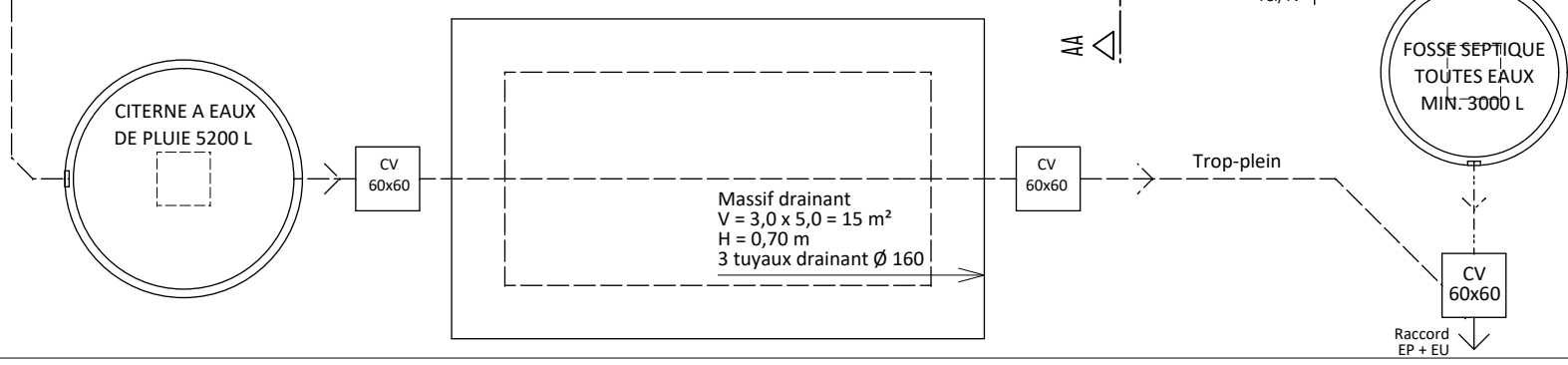
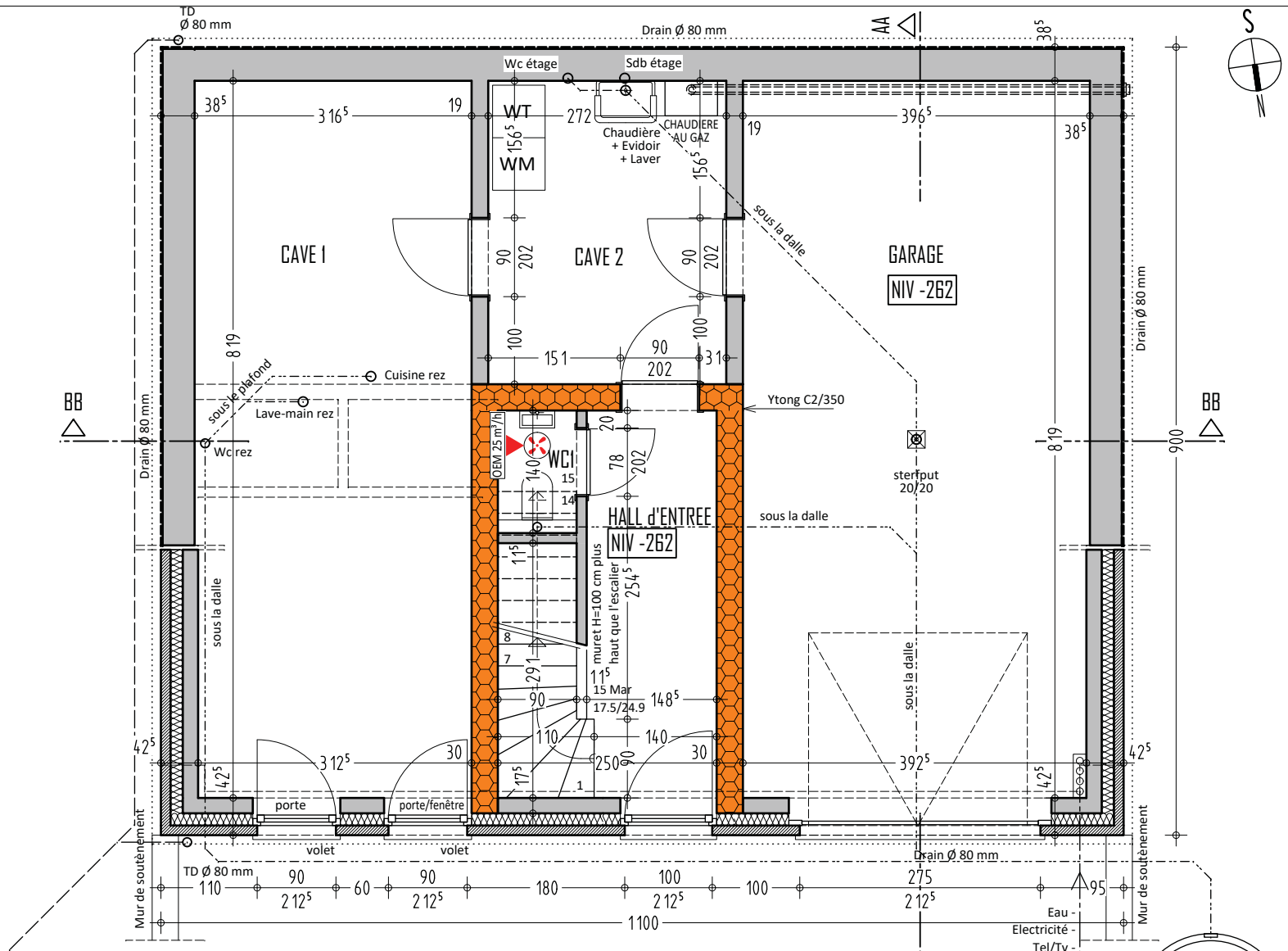


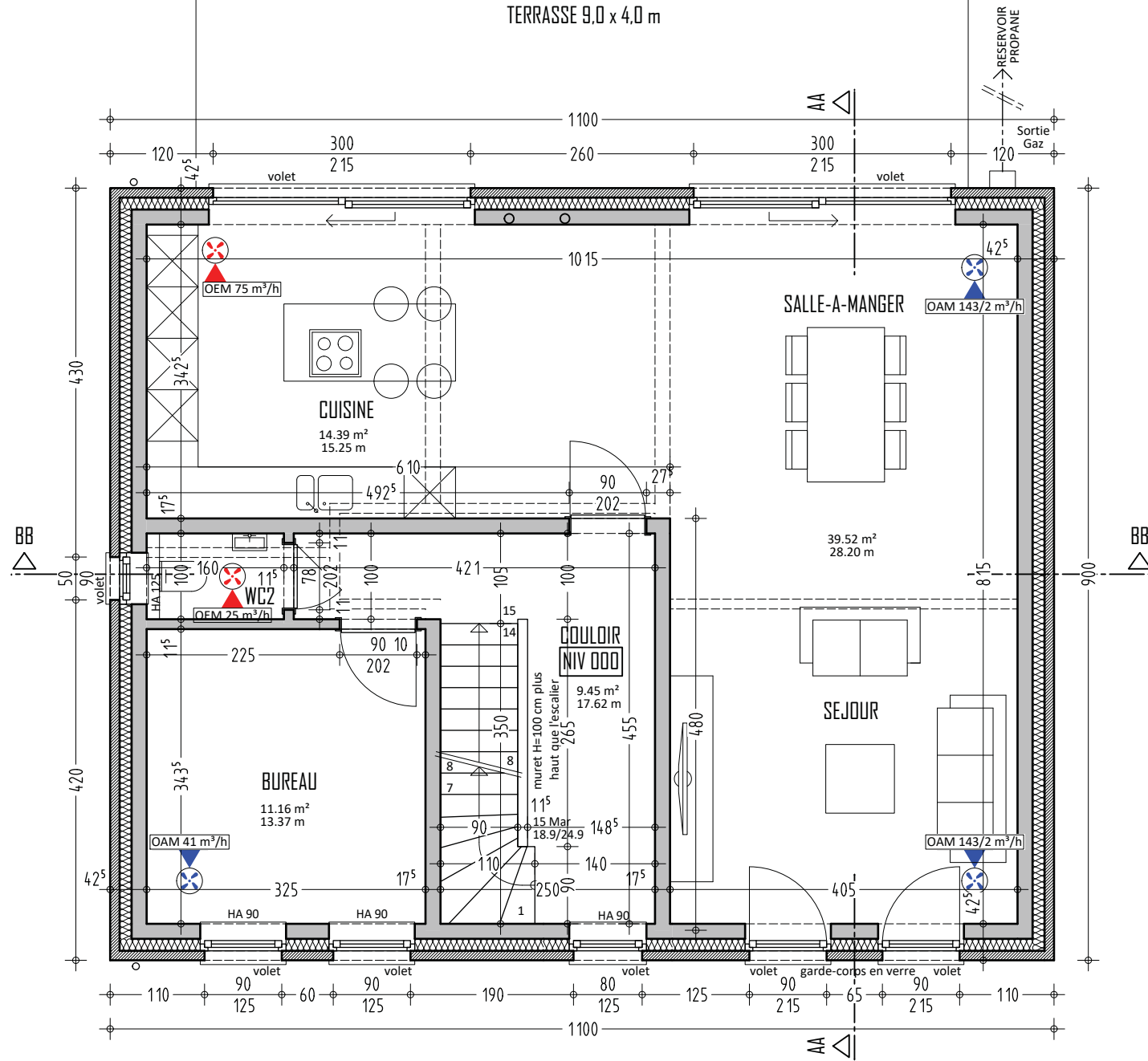
LEGENDE :

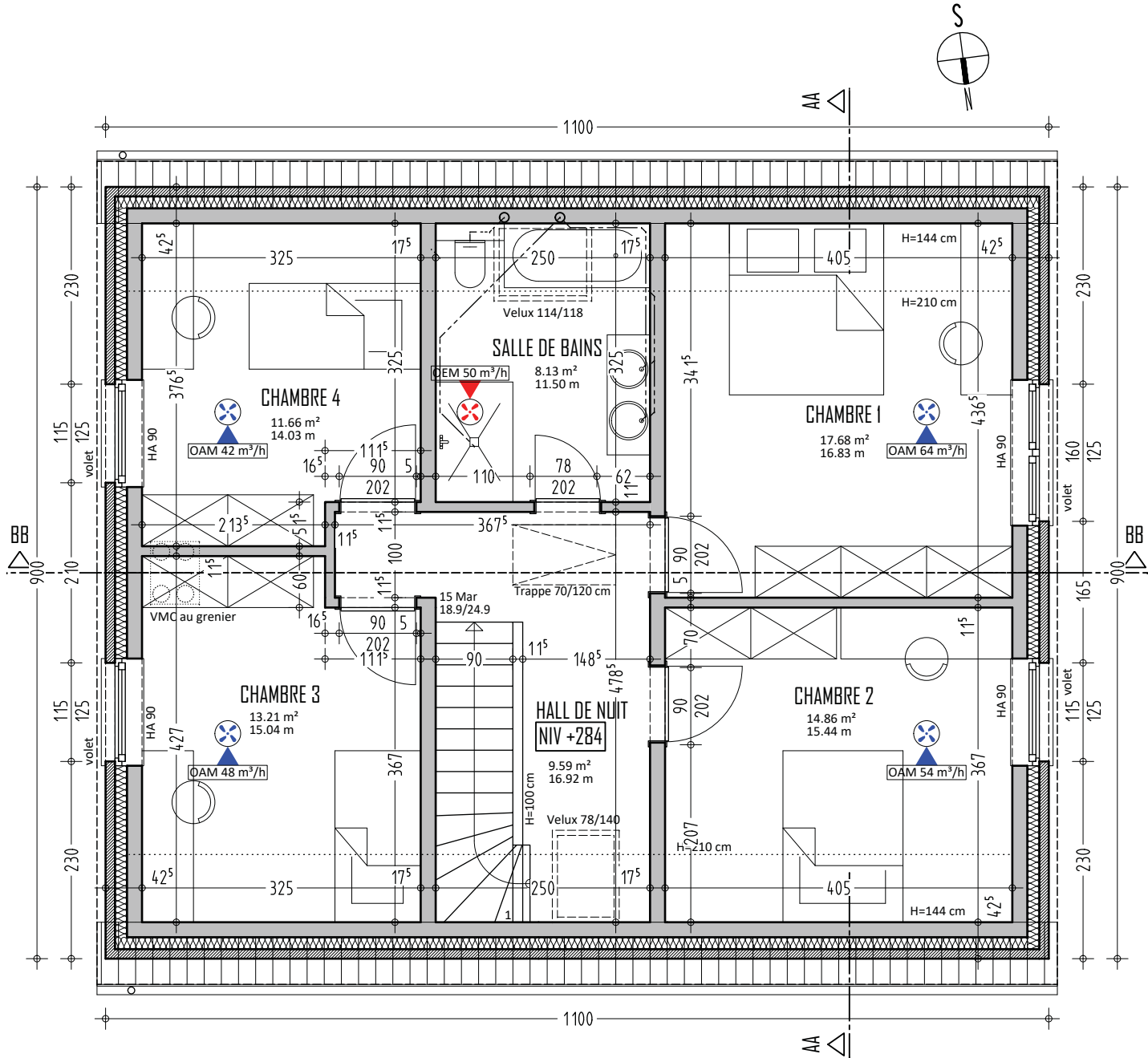
- ① Couverture toiture en pente en tuiles ton noir
- ② Gouttière et TD en zinc
- ③ Parement en briques ton rouge nuancé
- ④ Châssis de porte et fenêtre en PVC ton gris
- ⑤ Porte de garage en métal ton gris
- ⑥ Seuils en pierre bleue
- ⑦ Garde-corps en inox et verre

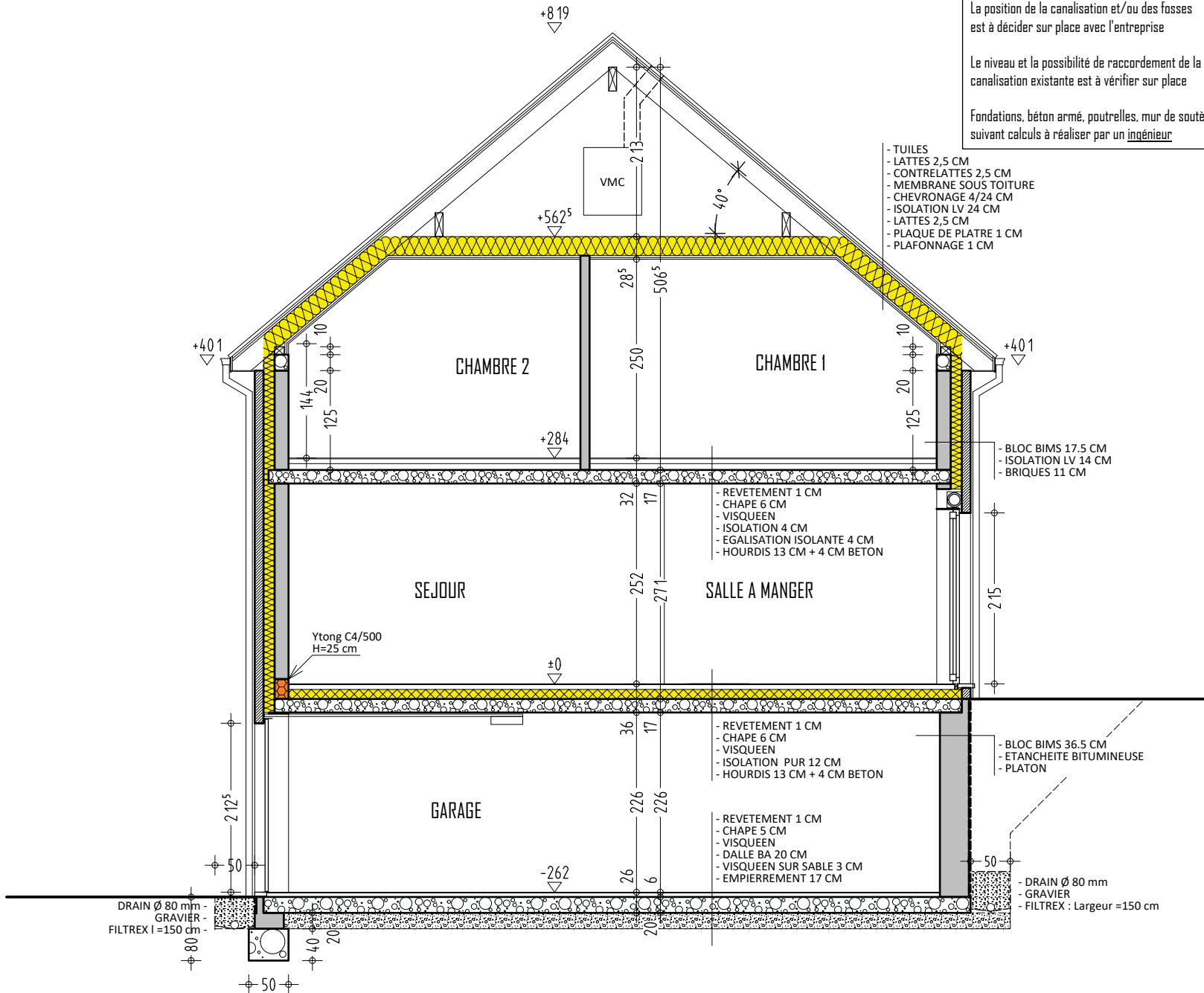
- 1 CITERNE EAUX DE PLUIE 5.200 L
- 2 FOSSE SEPTIQUE TOUTES EAUX
- 3 CHAMBRE DE VISITE
- 4 MASSIF DRAINANT 3x5x0,7m = 10,40 m³
- 5 RESERVOIR PROPANE ENTERRE











La position de la canalisation et/ou des fosses est à décider sur place avec l'entreprise

Le niveau et la possibilité de raccordement de la canalisation existante est à vérifier sur place

Fondations, béton armé, poutrelles, mur de soutènement suivant calculs à réaliser par un ingénieur

- TUILES
- LATTES 2,5 CM
- CONTRELATTES 2,5 CM
- MEMBRANE SOUS TOITURE
- CHEVRONAGE 4/24 CM
- ISOLATION LV 24 CM
- LATTES 2,5 CM
- PLAQUE DE PLATRE 1 CM
- PLAFONNAGE 1 CM

- BLOC BIMS 17.5 CM
- ISOLATION LV 14 CM
- BRIQUES 11 CM

- REVETEMENT 1 CM
- CHAPE 6 CM
- VISQUEEN
- ISOLATION 4 CM
- EGALISATION ISOLANTE 4 CM
- HOURDIS 13 CM + 4 CM BETON

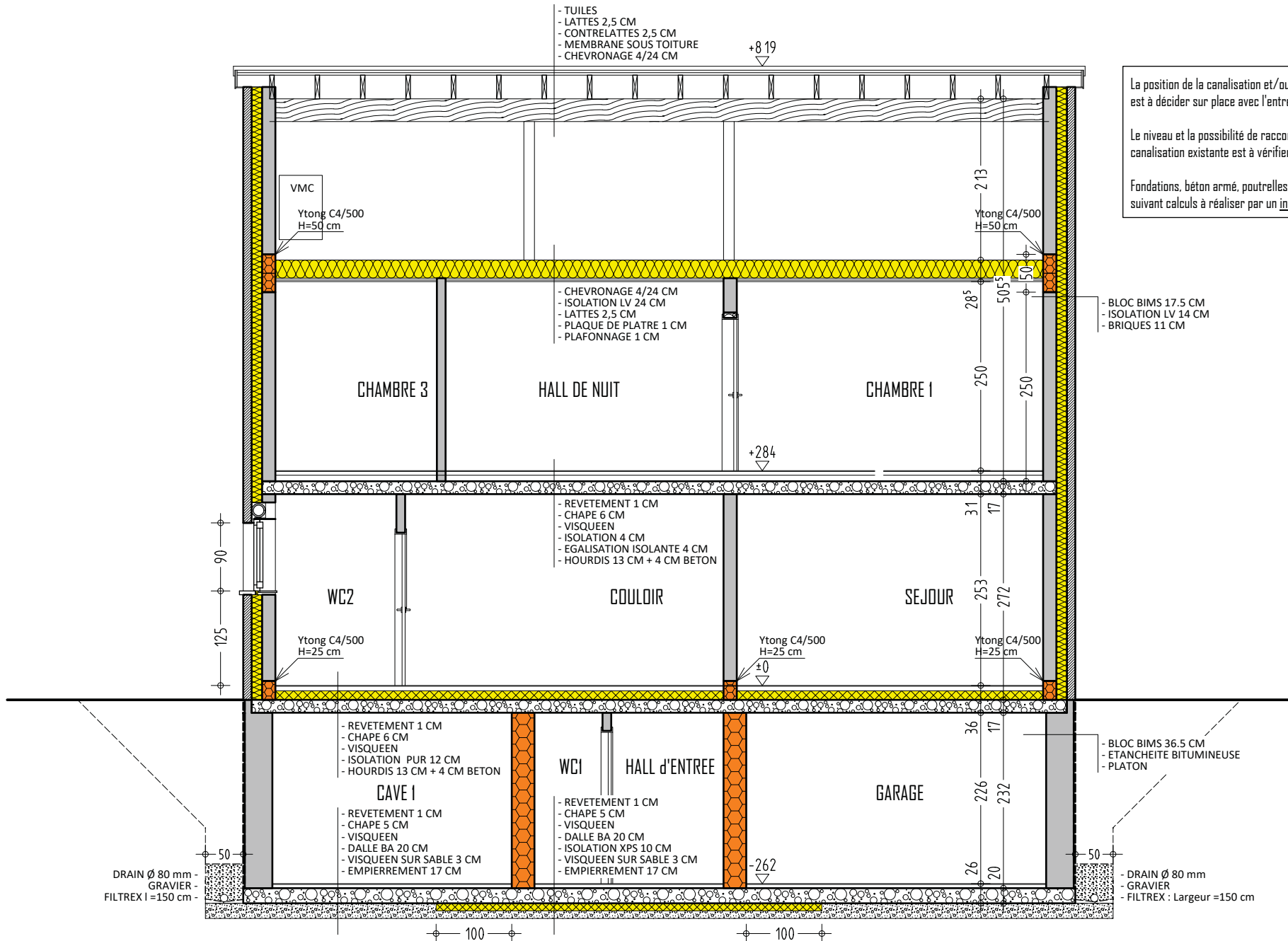
- BLOC BIMS 36.5 CM
- ETANCHEITE BITUMEUSE
- PLATON

- REVETEMENT 1 CM
- CHAPE 6 CM
- VISQUEEN
- ISOLATION PUR 12 CM
- HOURDIS 13 CM + 4 CM BETON

- REVETEMENT 1 CM
- CHAPE 5 CM
- VISQUEEN
- DALLE BA 20 CM
- VISQUEEN SUR SABLE 3 CM
- EMPRIEREMENT 17 CM

- DRAIN Ø 80 mm
- GRAVIER
- FILTREX : Largeur = 150 cm

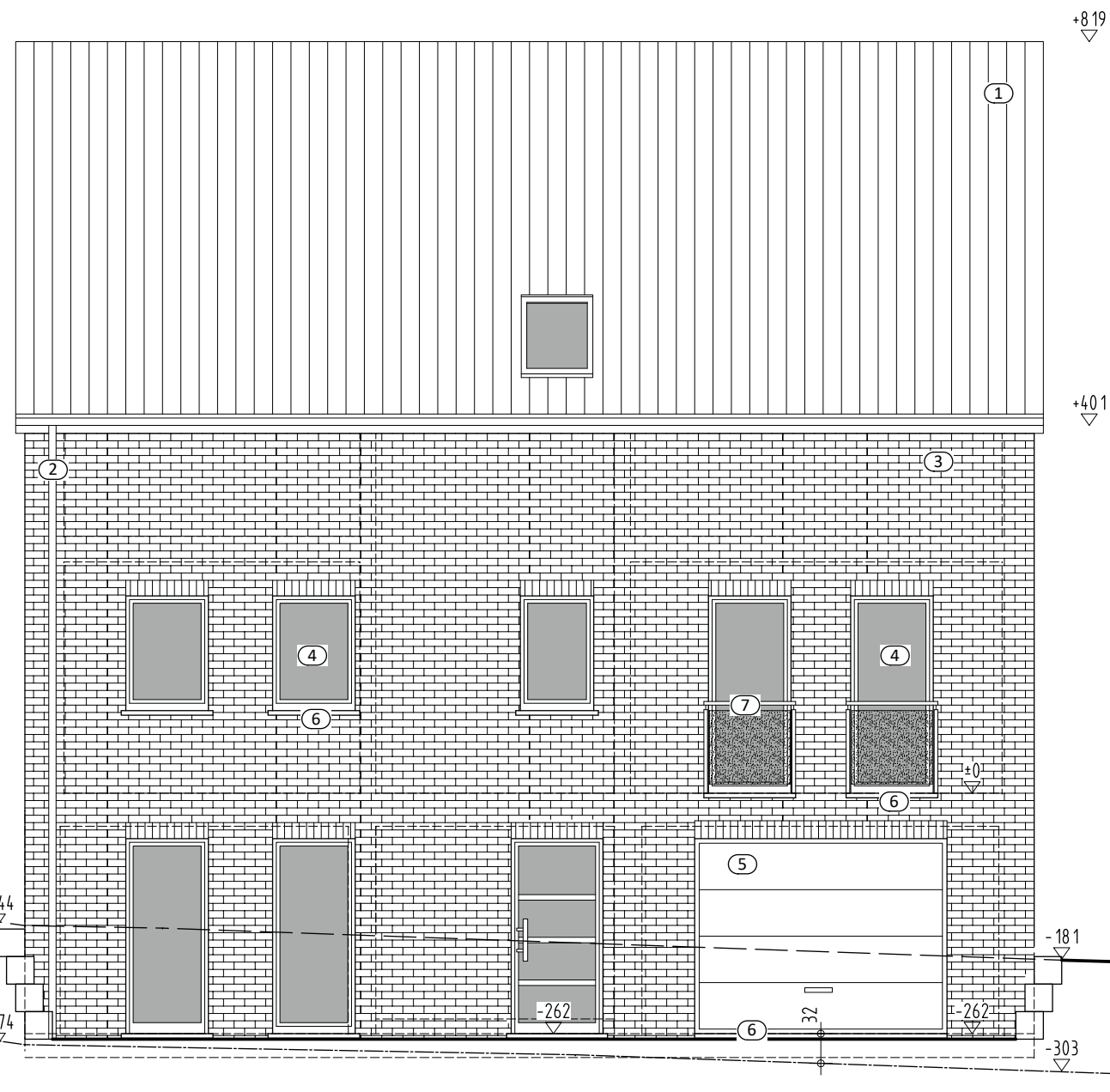
BON SOL SUPPOSE HORS GEL



La position de la canalisation et/ou des fosses est à décider sur place avec l'entreprise

Le niveau et la possibilité de raccordement de la canalisation existante est à vérifier sur place

Fondations, béton armé, poutrelles, mur de soutènement suivant calculs à réaliser par un ingénieur



LEGENDE DES MATERIAUX

- ① Couverture toiture en pente en tuiles ton noir
- ② Gouttière et TD en zinc
- ③ Parement en briques ton rouge nuancé
- ④ Châssis de porte et fenêtre en PVC ton gris
- ⑤ Porte de garage en métal ton gris
- ⑥ Seuils en pierre bleue
- ⑦ Garde-corps en inox et verre

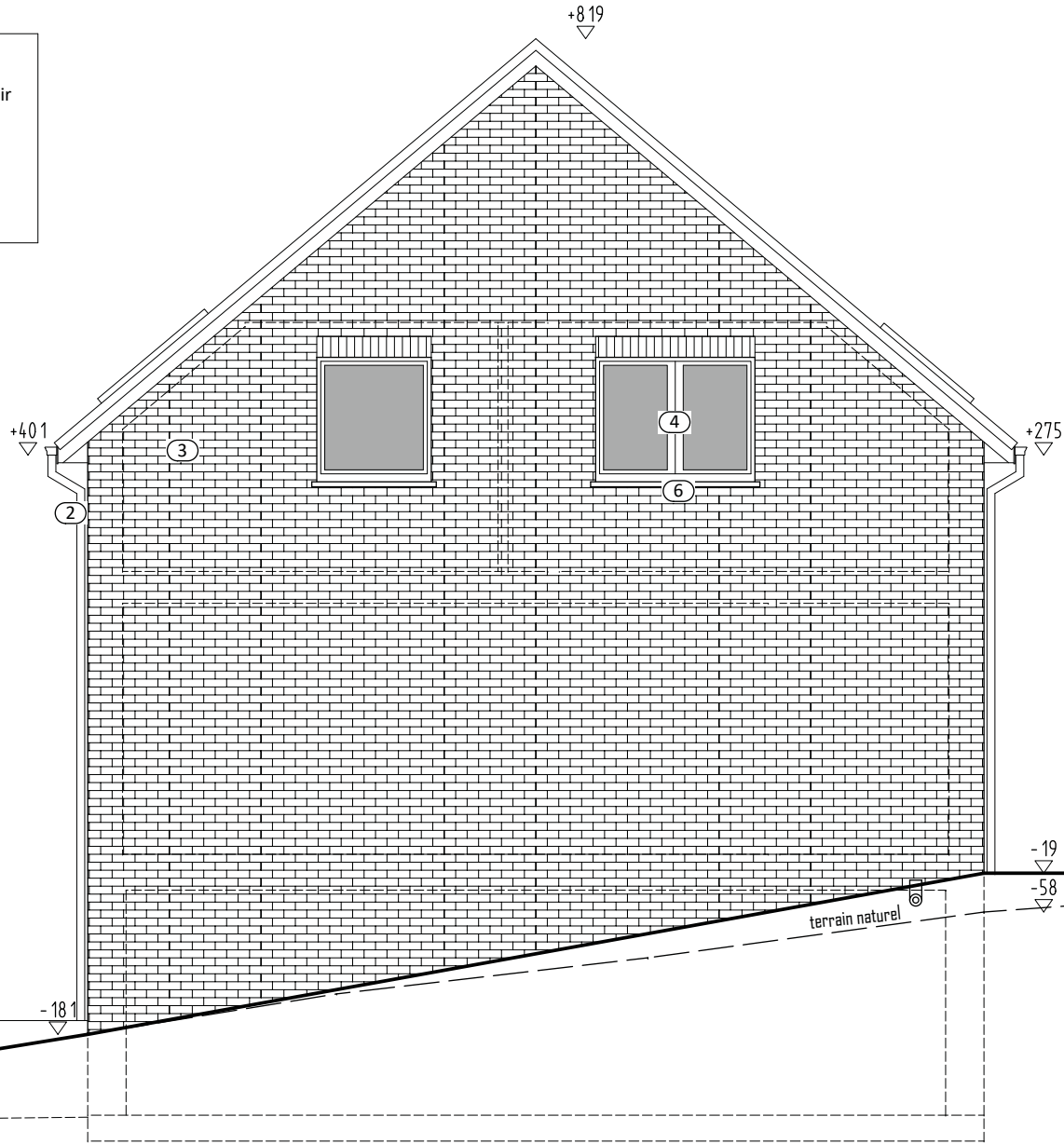
--- limite de propriété

terrain naturel

voirie

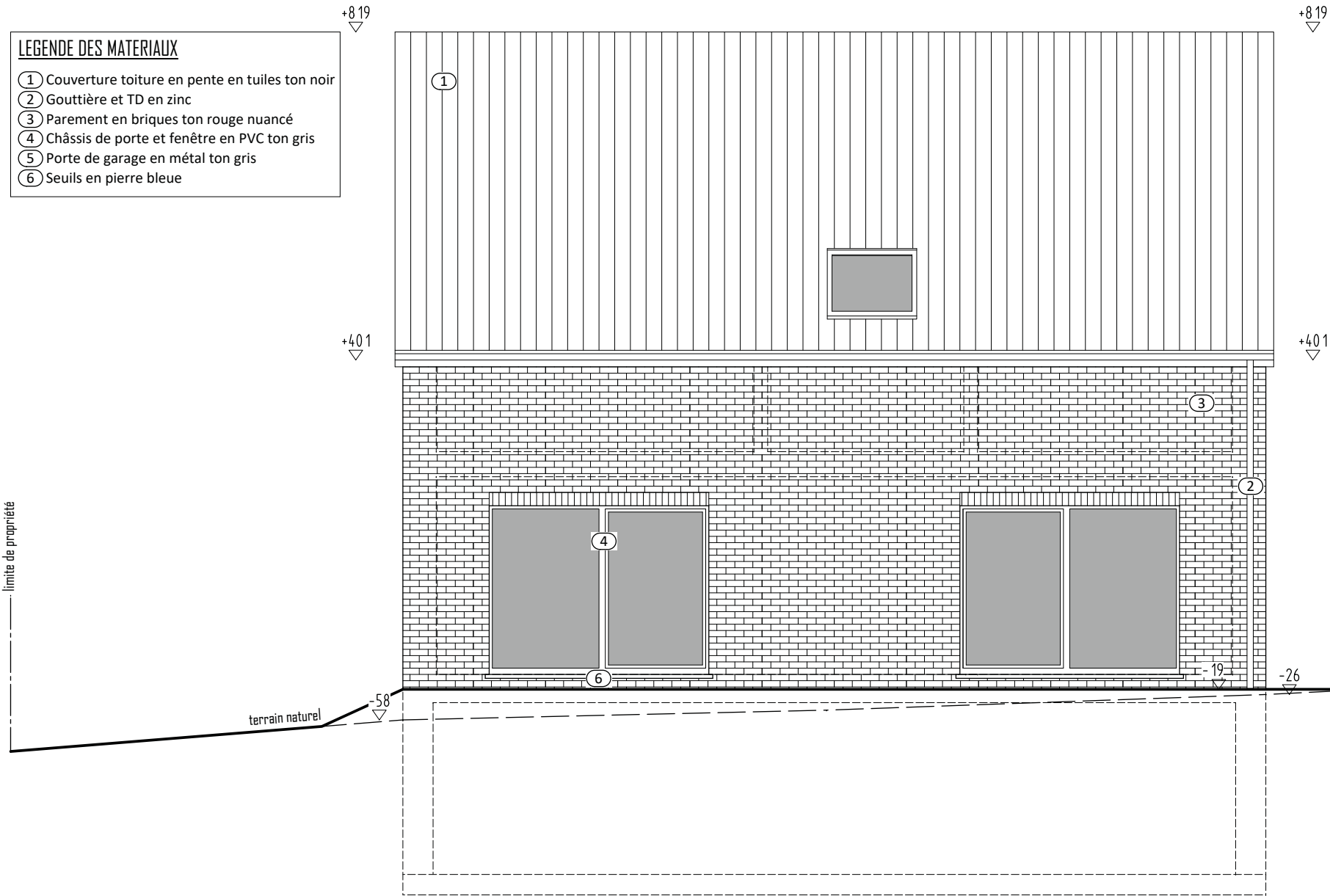
LEGENDE DES MATERIAUX

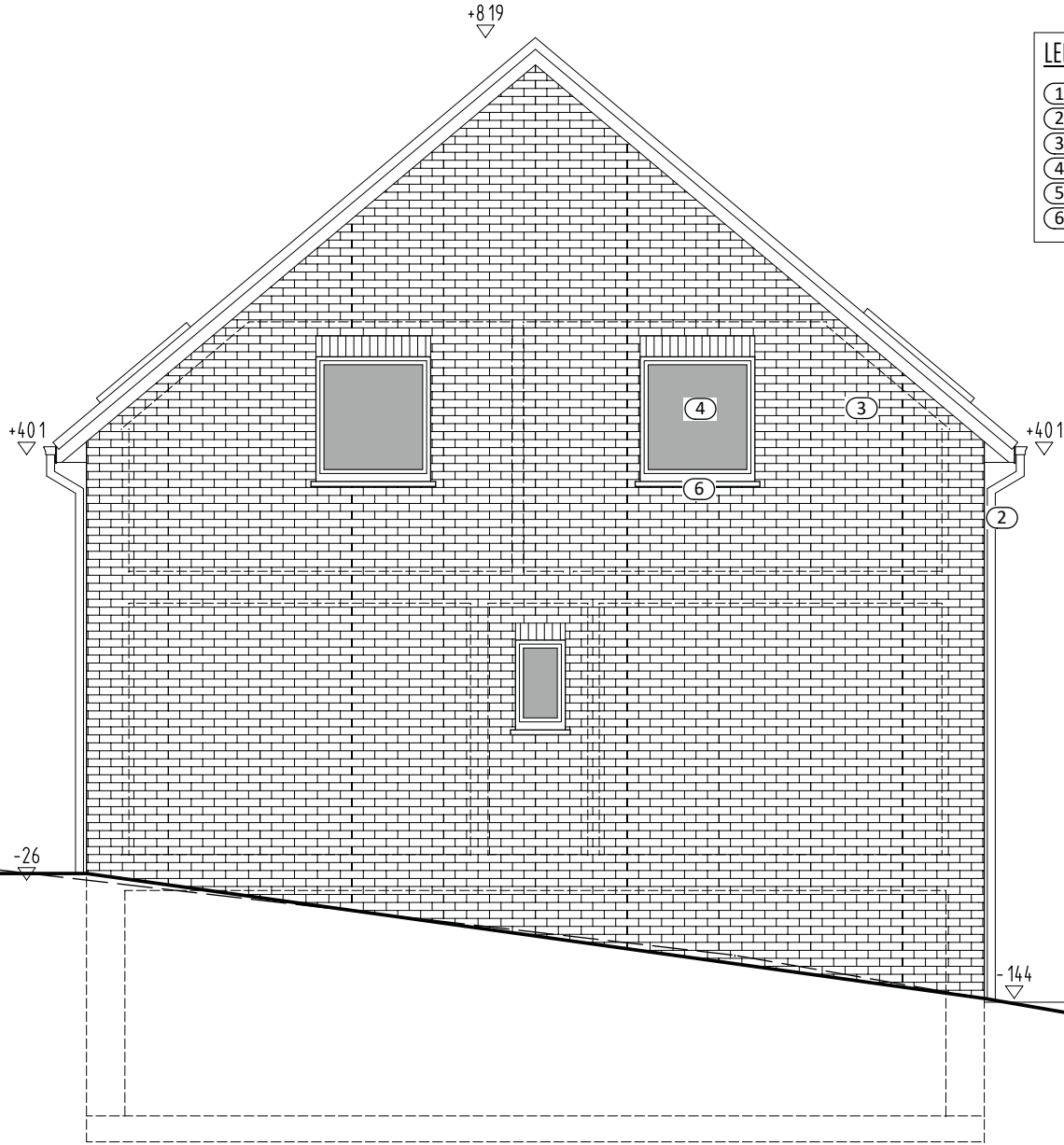
- ① Couverture toiture en pente en tuiles ton noir
- ② Gouttière et TD en zinc
- ③ Parement en briques ton rouge nuancé
- ④ Châssis de porte et fenêtre en PVC ton gris
- ⑤ Porte de garage en métal ton gris
- ⑥ Seuils en pierre bleue



LEGENDE DES MATERIAUX

- ① Couverture toiture en pente en tuiles ton noir
- ② Gouttière et TD en zinc
- ③ Parement en briques ton rouge nuancé
- ④ Châssis de porte et fenêtre en PVC ton gris
- ⑤ Porte de garage en métal ton gris
- ⑥ Seuils en pierre bleue





LEGENDE DES MATERIAUX

- ① Couverture toiture en pente en tuiles ton noir
- ② Gouttière et TD en zinc
- ③ Parement en briques ton rouge nuancé
- ④ Châssis de porte et fenêtre en PVC ton gris
- ⑤ Porte de garage en métal ton gris
- ⑥ Seuils en pierre bleue

