

EXPOSE

rue Jean Herzet - 4851 Gemmenich

LOS 1B
rechte Seite



DER STARKE PARTNER FÜR IHRE IMMOBILIE

GEBRÜDER  GMBH
STEFFENS

Hergenrath Eigenbau Gebrüder Steffens GmbH
Bahnhofstrasse 90, B-4728 Hergenrath
+32 87 65 70 00 | verkauf@steffens-eigenbau.be | www.steffens-eigenbau.be



■ NGUYEN Van Nhan
■ architecte
■ Tel +32 (0)497/44 22 63
■ www.nvnarchitecture.be



Construction de deux maisons jointives
Rue Jean Herzet, Lot 1A + 1B - 4851 Gemmenich
02.11.2020

HERGENRÄTHER EIGENBAU
GEBRÜDER
 **STEFFENS**



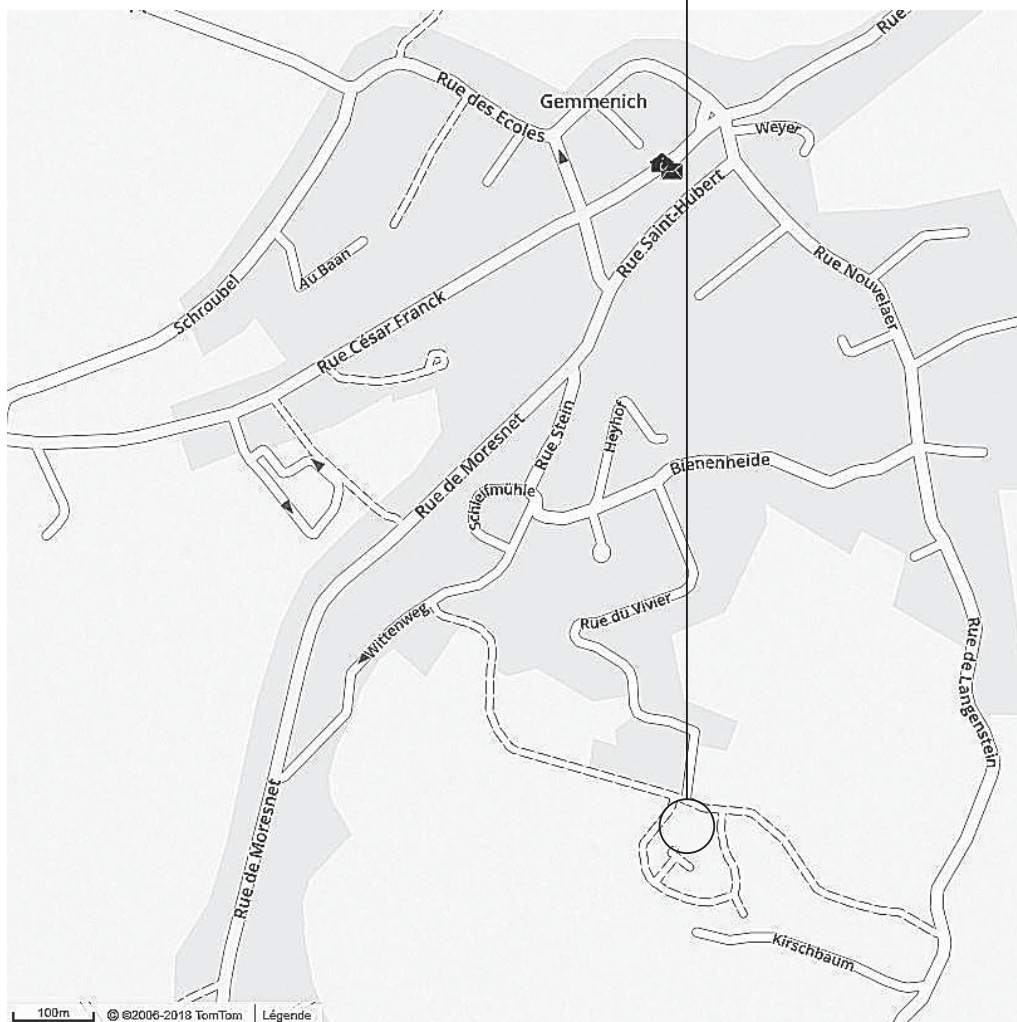
■ NGUYEN Van Nhan
■ architecte
■ Tel +32 (0)497/44 22 63
■ www.nvnarchitecture.be



Construction de deux maisons jointives
Rue Jean Herzet, Lot 1A + 1B - 4851 Gemmenich
02.11.2020

HERGENRÄTHER EIGENBAU
GEBRÜDER
 **STEFFENS**

Objet de la demande



PLAN DE SITUATION



CONSTRUCTION DE DEUX MAISONS JOINTIVES

SITUATION

COMMUNE DE PLOMBIERES PROVINCE DE LIEGE
 Rue Jean Herzet, Lot 1A + 1B
 4851 GEMMENICH
 Lotissement "Steffens"

Cadastre : Division I Section B
 Parcelle n° : 780r /pie

MAITRE DE L'OUVRAGE

Hergenrath Eigenbau Gebrüder Steffens GmbH
 Bahnhofstrasse, 90
 4728 HERGENRATH
 BELGIEN

Tel : +32 (0)87 65 70 00
 Fax : +32 (0)87 65 25 78
 Email : info@steffens-eigenbau.be

ARCHITECTE

Mr. NGUYEN Van Nhan
 Rue Guillaume Lennertz, 2
 4840 WELKENRAEDT
 BELGIQUE

Tel : +32 (0)87 88 01 78
 Gsm : +32 (0)497 44 22 63
 Email : nvn.archi@gmail.com

ENTREPRENEUR

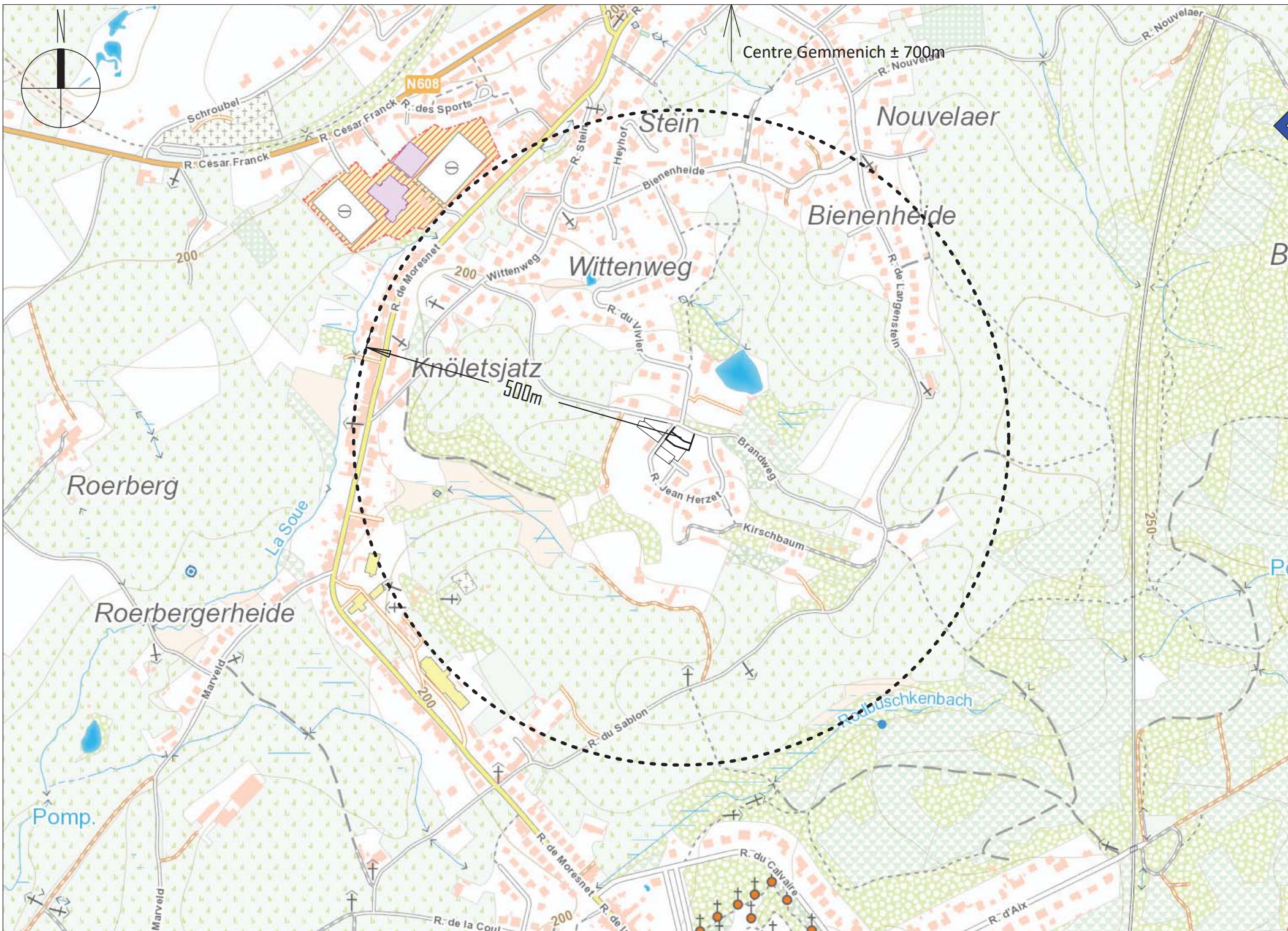
AUTORISATION

COMMUNE DGTALP

DESIGNATION

DEMANDE DE PERMIS D'URBANISME

Dossier : 200609
 Page : 01/...
 Date : 02.11.2020
 Indice :



Rue Guillaume Lemertz 2
 B-4600 Noyen-sur-Elbe
 ☎ +32 (0)437 44 22 66
 www.rvmarcarchitecte.be



NGUYEN Van Nhan
 architecte

Page 02 /

Dossier 200609

Date 02.11.2020

Situation Rue Jean Herzet, Lot IA + IB
 4851 Gemmenich

H.E.G STEFFENS GmbH
 Bahnhofstrasse 90 - 4788 Hergenrath

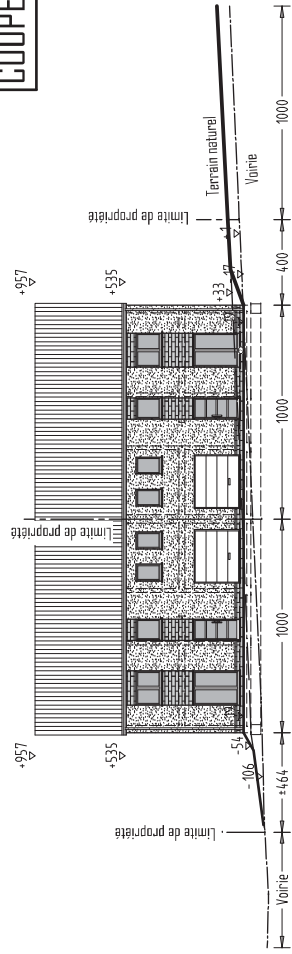
Rendeur

PLAN DE SITUATION
 Echelle 1/5000



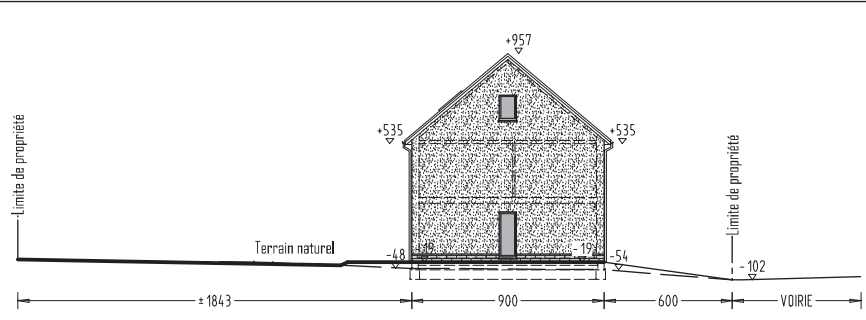
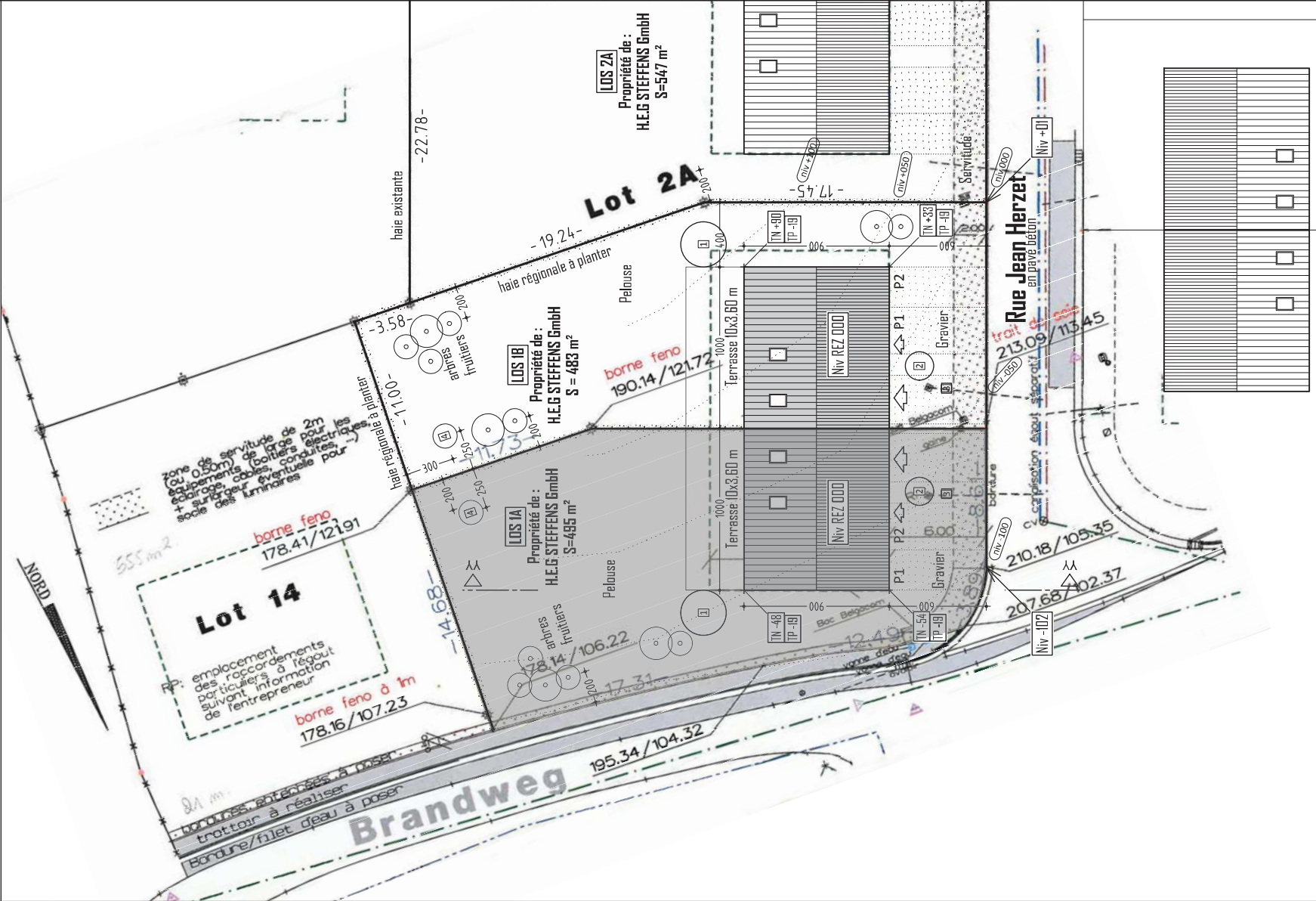


COUPE XX

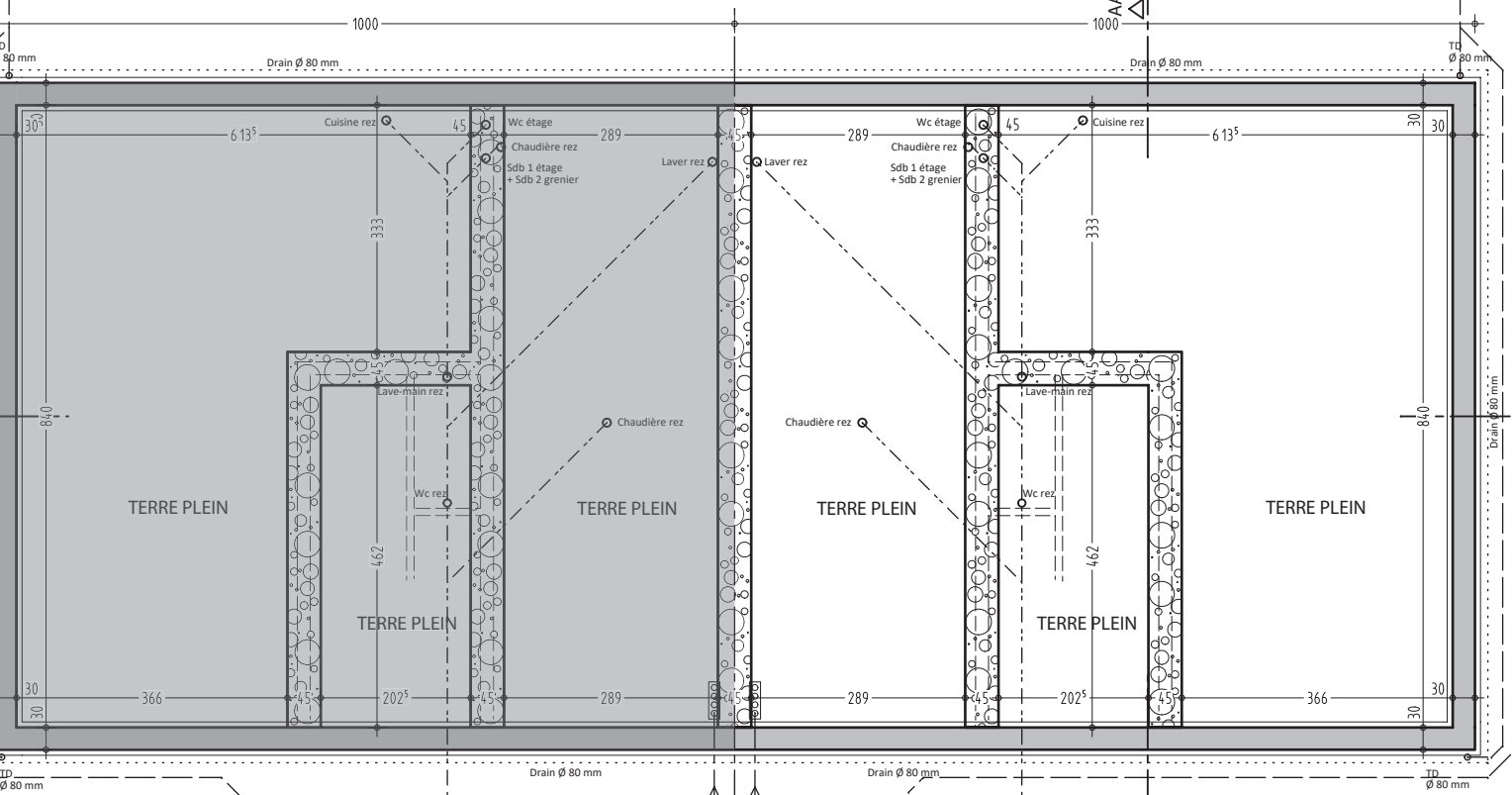
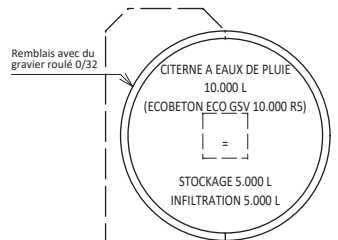
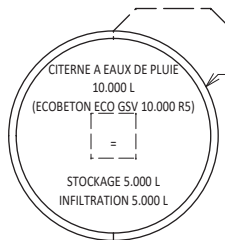


- LEGENDE:**
- 1) Couverture toiture en pente en tuiles ton noir
 - 2) Gouttière et TD en zinc
 - 3) Revêtement de façade en crépi ton blanc
 - 4) Parement en briques ton gris
 - 5) Châssis de porte et fenêtre en PVC ton gris foncé
 - 6) Porte de garage en métal ton gris foncé
 - 7) Seuils en pierre bleue
 - 8) Seuils en alu ton gris foncé

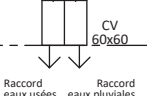
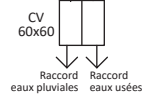
- 1) CITERNE EAUX DE PLUIE 5.000 L + BASSIN D'INFILTRATION 5.000 L
- 2) FOSSE SEPTIQUE TOUTES EAUX
- 3) CHAMBRE DE VISITE
- 4) RESERVOIR PROPANE ENTERRE



COUPE YY



FONDATION



- Eau
- Electricité
- Tel/Tv

- Eau
- Electricité
- Tel/Tv

AA

Servitude

LOS 1B

limite de propriété

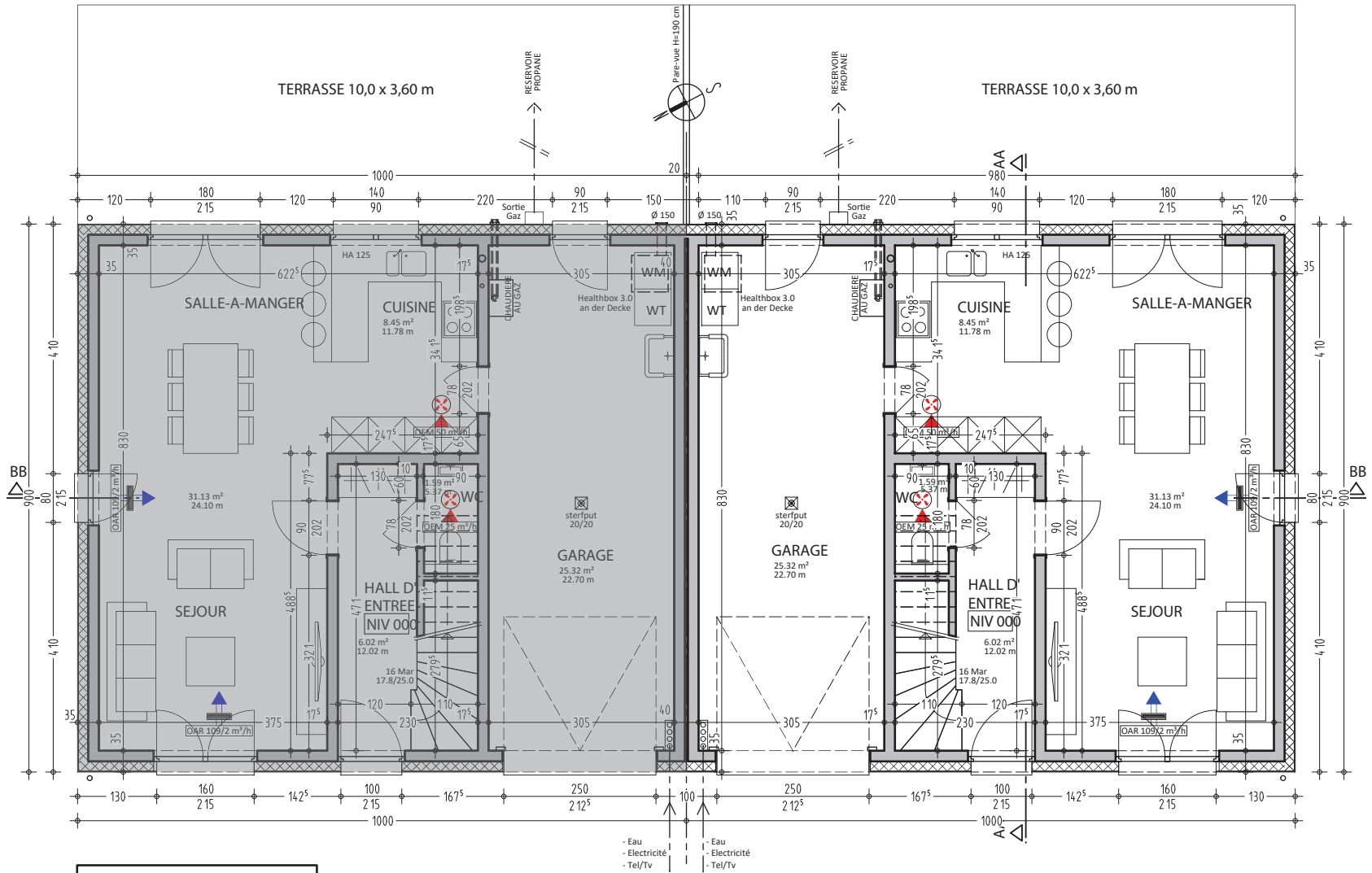
limite de propriété

Rue Guillaume Lemertz 2
B - 4840 Welkenraedt
☎ +32 (0)497 44 22 63
www.nvnaarchitecte.be

NGUYEN Van Nhan
architecte

Page	200609
Dossier	02.11.2020
Date	
Situation	Rue Jean Herzet Lot 1A + 1B 4851 Gemmenich
Rende	H.E.G STEFFENS GmbH Bahnhofstrasse 90 - 4728 Heggenrath
FONDATION & REZ-D-C	
Echelle	1/100
PU1	

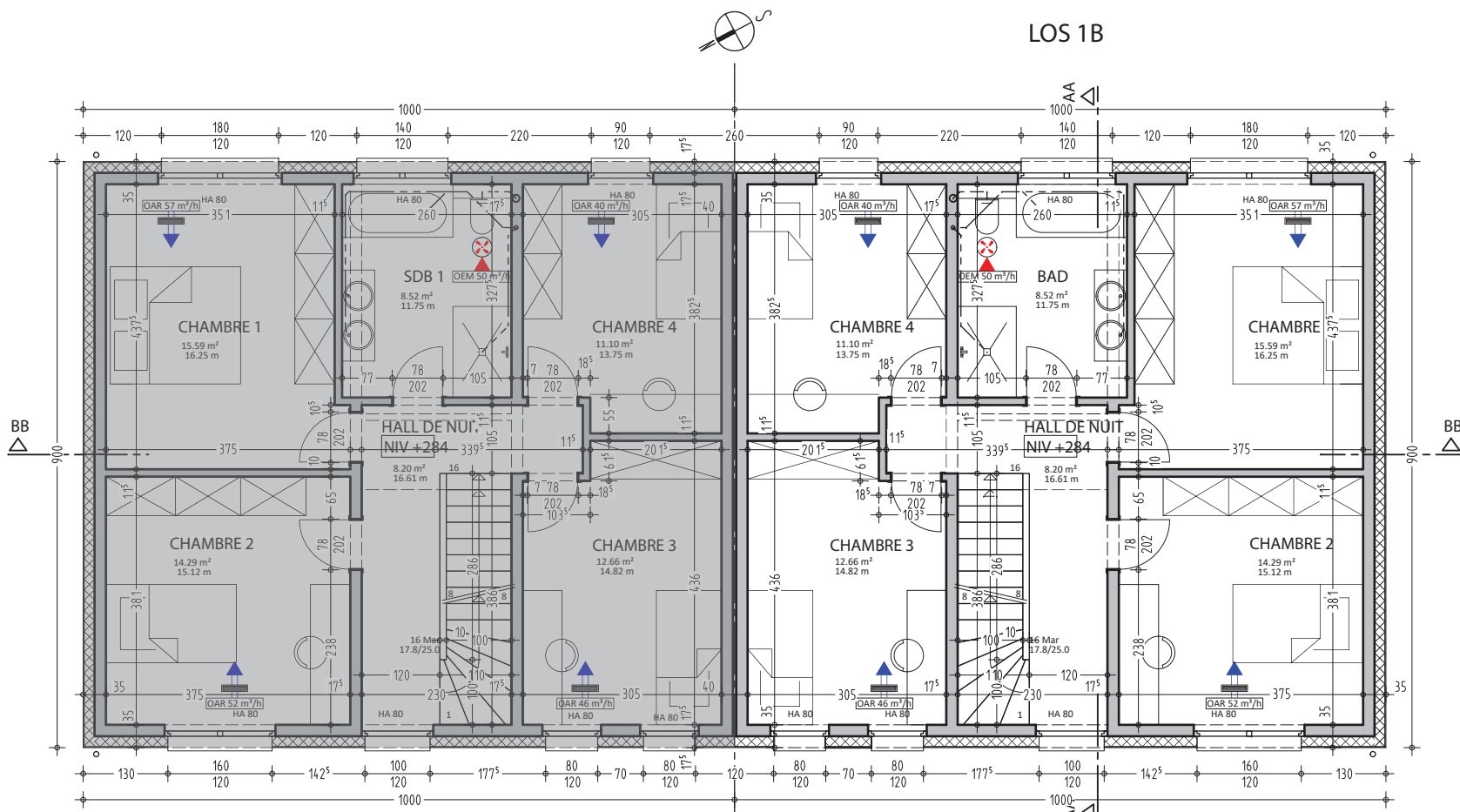
LOS 1B



REZ-DE-CHAUSSEE

- Eau
- Electricité
- Tel/Tv

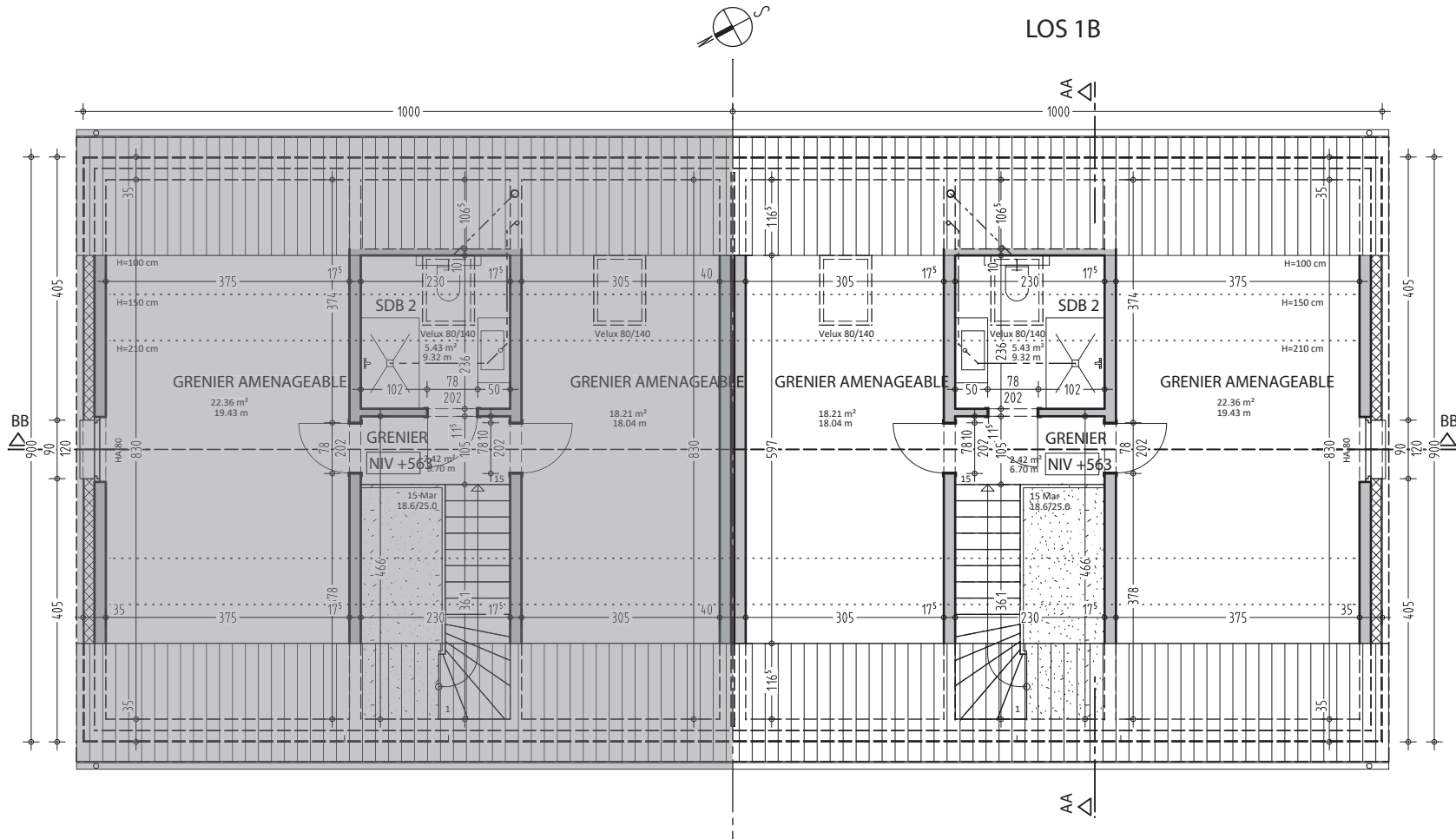




1e ETAGE

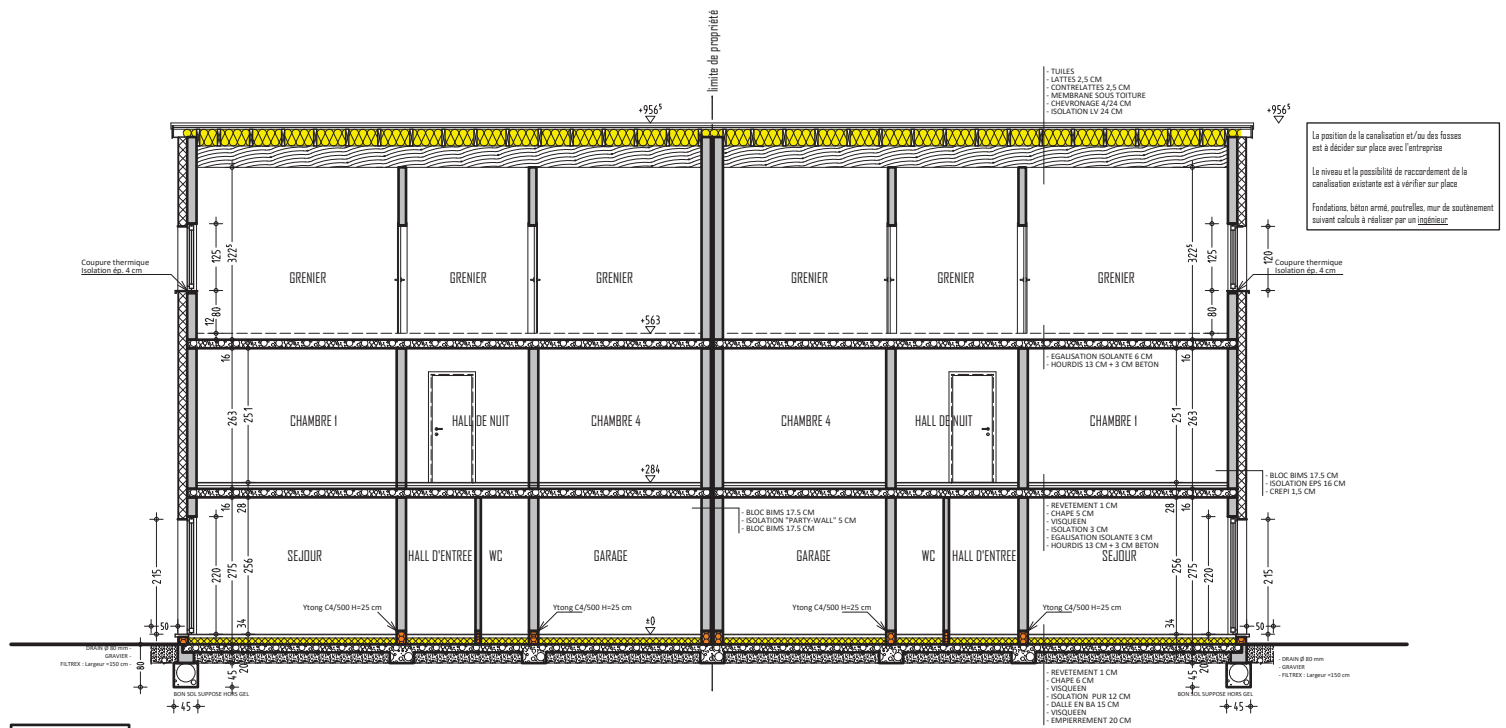
LOS 1B



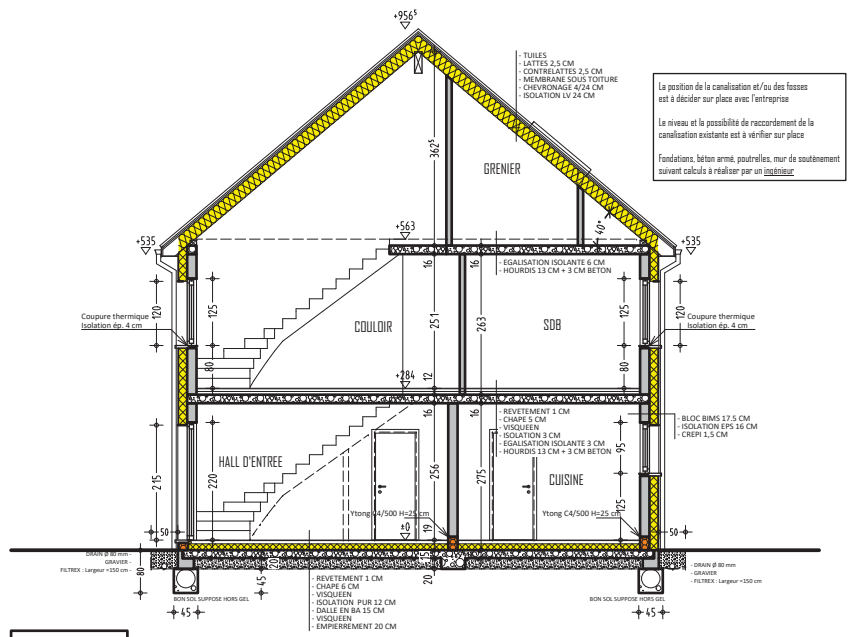


GRENIER

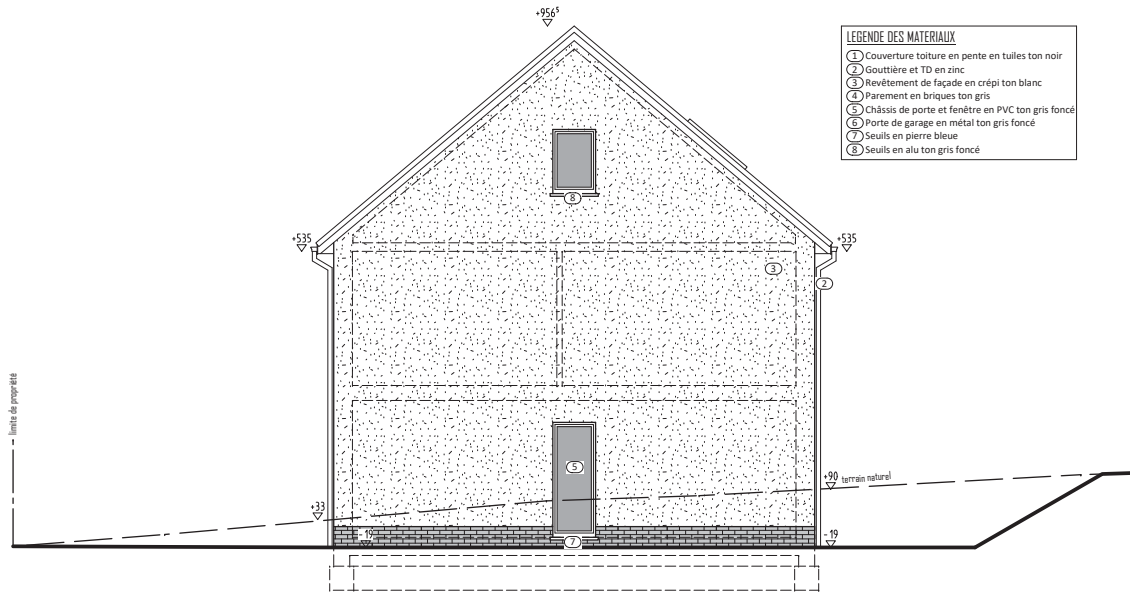




COUPE BB

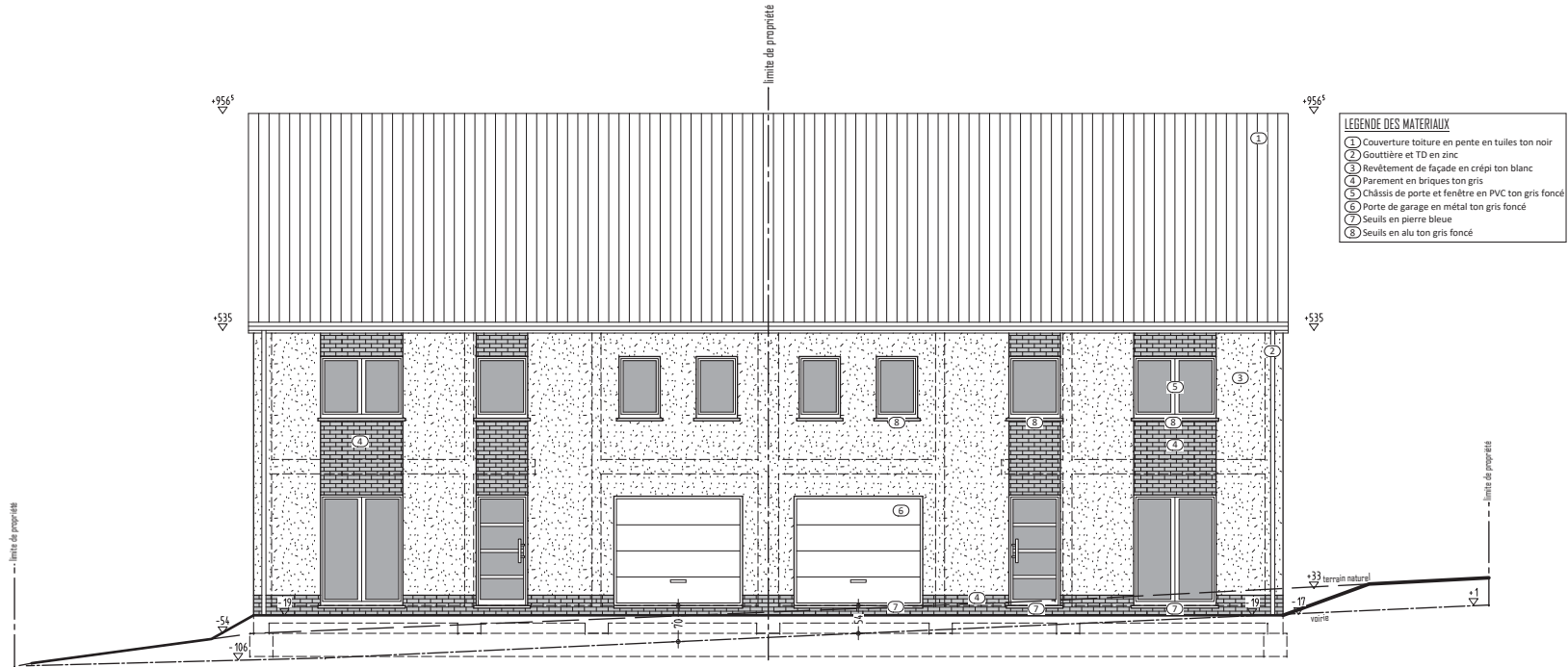


COUPE AA



- LEGENDE DES MATERIAUX**
- ① Couverture toiture en pente en tuiles ton noir
 - ② Gouttière et TD en zinc
 - ③ Revêtement de façade en crépi ton blanc
 - ④ Parement en briques ton gris
 - ⑤ Châssis de porte et fenêtre en PVC ton gris foncé
 - ⑥ Porte de garage en métal ton gris foncé
 - ⑦ Seuils en pierre bleue
 - ⑧ Seuils en alu ton gris foncé

FACADE DROITE



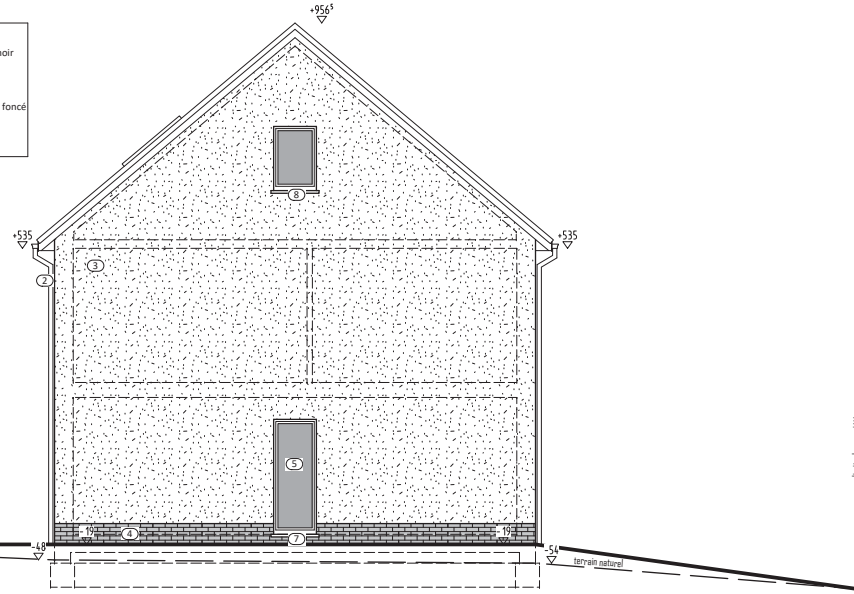
- LEGENDE DES MATERIAUX**
- ① Couverture toiture en pente en tuiles ton noir
 - ② Gouttière et TD en zinc
 - ③ Revêtement de façade en crépi ton blanc
 - ④ Parement en briques ton gris
 - ⑤ Châssis de porte et fenêtre en PVC ton gris foncé
 - ⑥ Porte de garage en métal ton gris foncé
 - ⑦ Seuils en pierre bleue
 - ⑧ Seuils en alu ton gris foncé

FACADE AVANT



FACADE GAUCHE

- LEGENDE DES MATERIAUX**
- ① Couverture toiture en pente en tuiles ton noir
 - ② Gouttière et TD en zinc
 - ③ Revêtement de façade en crépi ton blanc
 - ④ Parement en briques ton gris
 - ⑤ Châssis de porte et fenêtre en PVC ton gris foncé
 - ⑥ Porte de garage en métal ton gris foncé
 - ⑦ Seuils en pierre bleue
 - ⑧ Seuils en alu ton gris foncé



FACADE ARRIERE

- LEGENDE DES MATERIAUX**
- ① Couverture toiture en pente en tuiles ton noir
 - ② Gouttière et TD en zinc
 - ③ Revêtement de façade en crépi ton blanc
 - ④ Parement en briques ton gris
 - ⑤ Châssis de porte et fenêtre en PVC ton gris foncé
 - ⑥ Porte de garage en métal ton gris foncé
 - ⑦ Seuils en pierre bleue
 - ⑧ Seuils en alu ton gris foncé

